

# GIV COVID-19

## Gestión integral de la vacunación COVID-19

Informe de actividad

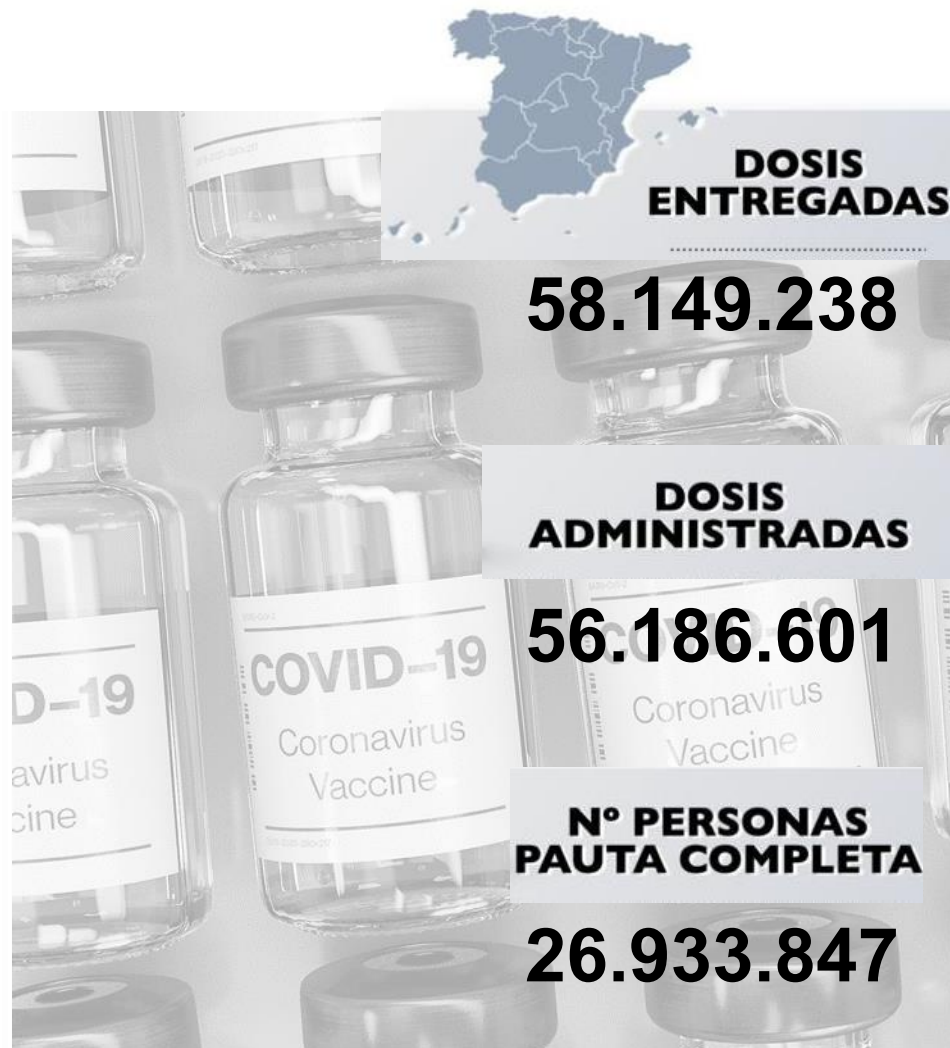
Periodo de los datos: 27/12/2020 - 29/07/2021

Fecha del informe: 30/07/2021

Informe para comunicación



#YoMeVacunoSeguro



## Datos globales agregados (\*)

Dosis adquiridas de Q1 a Q3 <b>93.509.245</b>	Dosis recibidas en España <b>58.400.125</b> 62,5% dosis adquiridas	Dosis entregadas en España <sup>(1)</sup> <b>58.149.238</b> 99,6% dosis recibidas en España Dosis entregadas a Andorra: <b>30.030</b> Dosis pendientes de entrega: <b>219.957</b>	Dosis administradas <b>56.186.601</b> 96,6% dosis entregadas	Nº Personas con al menos 1 dosis <b>31.851.618</b> <b>67,1% población**</b> Nº Personas con pauta completa <b>26.933.847</b> <b>56,8% población**</b>
--	--	---	--	--

### Distribución por tipo de vacuna

	Dosis adquiridas de Q1 a Q3 <sup>(2)</sup>	Dosis recibidas en España	Dosis entregadas en España	Dosis administradas	Nº Personas con al menos 1 dosis	Nº Personas con pauta completa
<b>Pfizer / BioNtech</b>	43.955.845	39.400.725	39.367.803	39.007.873 (99,1%)	21.210.788	18.335.924
<b>Moderna</b>	19.722.800	6.181.200	6.174.030	5.832.402 (94,5%)	3.741.167	2.235.804
<b>AstraZeneca / Oxford</b>	12.232.200	10.389.600	10.189.600	9.536.109 (93,6%)	5.089.446	4.551.902
<b>Janssen</b>	17.598.400	2.428.600	2.417.805	1.810.217 (74,9%)	1.810.217	1.810.217
<b>Curevac</b>	-	-	-	-	-	-

Fuentes: AEMPS y REGVACU (Datos reportados por las CC.AA).

(1) Fuente: AEMPS. No se incluyen 900 dosis destinadas a Ensayos Clínicos. El reparto de dosis se ha realizado de forma equitativa entre CCAA en base a la distribución de los grupos de vacunación definidos en la Estrategia de Vacunación. La cifra de dosis entregadas a las Comunidades y Ciudades Autónomas de los distintos fabricantes se actualizará dos veces por semana, los martes y los viernes. Excepcionalmente, el primer envío de cada fabricante a nuestro país se actualizará en el informe del día posterior a la recepción del mismo. La cifra de dosis entregadas de la vacuna de Pfizer/BioNtech está calculada teniendo en cuenta cinco dosis por vial hasta el día 24/01/2021. A partir de este día se contabilizan 6 dosis por vial. La compañía ha modificado la ficha técnica, estableciendo la posibilidad de extraer una sexta dosis por vial en determinadas circunstancias.

(2) La distribución de las dosis adquiridas de AstraZeneca para el 3er trimestre (Q3) no ha sido aún confirmadas por el fabricante. \*\* Fuente: datos INE 2020: <https://www.ine.es/jaxi/Tabla.htm?path=/t20/e245/p08/10/&file=02003.px&L=0>

## Dosis entregadas y administradas por tipo de vacuna

	Dosis entregadas Pfizer <sup>(1)</sup>	Dosis entregadas Moderna <sup>(1)</sup>	Dosis entregadas AstraZeneca <sup>(1)</sup>	Dosis entregadas Janssen <sup>(1)</sup>	Dosis entregadas Total <sup>(1)</sup>	Dosis administradas Total <sup>(2)</sup>	% sobre entregadas <sup>(3)</sup>	Nº Personas con al menos 1 dosis	Nº Personas con pauta completa	Fecha de la última vacuna registrada <sup>(2)</sup>
Andalucía	6.728.760	1.102.600	1.805.800	476.000	<b>10.113.160</b>	<b>10.061.676</b>	99,5%	5.669.482	4.668.302	29/07/2021
Aragón	1.166.805	159.500	285.700	56.900	<b>1.668.905</b>	<b>1.626.247</b>	97,4%	925.543	790.976	29/07/2021
Asturias	976.685	133.000	235.900	43.750	<b>1.389.335</b>	<b>1.396.906</b>	100,5%	767.916	677.139	29/07/2021
Baleares	912.960	181.400	256.400	55.550	<b>1.406.310</b>	<b>1.310.456</b>	93,2%	749.962	634.074	29/07/2021
Canarias	1.689.450	300.900	503.700	120.900	<b>2.614.950</b>	<b>2.496.717</b>	95,5%	1.451.087	1.177.657	29/07/2021
Cantabria	514.365	71.100	130.200	24.950	<b>740.615</b>	<b>700.609</b>	94,6%	386.495	334.956	29/07/2021
Castilla y León	2.288.235	320.600	514.400	102.850	<b>3.226.085</b>	<b>3.044.350</b>	94,4%	1.704.546	1.485.543	29/07/2021
Castilla - La Mancha	1.717.425	253.800	460.900	89.425	<b>2.521.550</b>	<b>2.424.586</b>	96,2%	1.376.915	1.121.423	29/07/2021
Cataluña	6.336.170	967.400	1.698.100	394.000	<b>9.395.670</b>	<b>8.938.127</b>	95,1%	5.015.902	4.389.893	29/07/2021
C. Valenciana	4.048.390	622.400	1.009.800	307.250	<b>5.987.840</b>	<b>5.727.125</b>	95,6%	3.265.803	2.663.300	29/07/2021
Extremadura	937.835	128.800	228.000	45.550	<b>1.340.185</b>	<b>1.362.253</b>	101,6%	760.628	668.031	29/07/2021
Galicia	2.492.215	341.000	595.400	116.000	<b>3.544.615</b>	<b>3.499.477</b>	98,7%	1.921.556	1.729.486	29/07/2021
La Rioja	277.355	38.400	61.400	14.150	<b>391.305</b>	<b>363.407</b>	92,9%	211.746	175.900	29/07/2021
Madrid	5.424.045	904.800	1.309.400	341.800	<b>7.980.045</b>	<b>7.702.194</b>	96,5%	4.544.846	3.714.716	29/07/2021
Murcia	1.201.145	207.600	259.900	88.100	<b>1.756.745</b>	<b>1.684.081</b>	95,9%	971.330	775.081	29/07/2021
Navarra	550.635	85.600	145.700	28.900	<b>810.835</b>	<b>783.709</b>	96,7%	442.485	385.183	29/07/2021
País Vasco	1.918.620	265.800	549.600	97.800	<b>2.831.820</b>	<b>2.718.179</b>	96,0%	1.492.648	1.372.881	29/07/2021
Ceuta	68.670	13.700	18.100	4.150	<b>104.620</b>	<b>92.240</b>	88,2%	51.465	46.259	29/07/2021
Melilla	68.670	13.400	15.100	5.250	<b>102.420</b>	<b>84.383</b>	82,4%	48.618	42.981	29/07/2021
Fuerzas Armadas	49.368	58.300	106.100	2.000	<b>215.768</b>	<b>165.876</b>	76,9%	89.529	77.506	29/07/2021
Sanidad Exterior	0	3.930	0	2.530	<b>6.460</b>	<b>4.003</b>	62,0%	3.116	2.560	29/07/2021
<b>Totales</b>	<b>39.367.803</b>	<b>6.174.030</b>	<b>10.189.600</b>	<b>2.417.805</b>	<b>58.149.238</b>	<b>56.186.601</b>	<b>96,6%</b>	<b>31.851.618</b>	<b>26.933.847</b>	

(1) Fuente: AEMPS. El reparto de dosis se ha realizado de forma equitativa entre CCAA en base a la distribución de los grupos de vacunación definidos en la Estrategia de Vacunación.

La cifra de dosis entregadas a las Comunidades y Ciudades Autónomas de los distintos fabricantes se actualizará dos veces por semana, los martes y los viernes. Excepcionalmente, el primer envío de cada fabricante a nuestro país se actualizará en el informe del día posterior a aquel en el que dicho envío sea recibido. La cifra de dosis entregadas de la vacuna de Pfizer/BioNTech está calculada teniendo en cuenta cinco dosis por vial hasta el día 24/01/2021. A partir de este día se contabilizan 6 dosis por vial. La compañía ha modificado la ficha técnica, estableciendo la posibilidad de extraer una sexta dosis por vial en determinadas circunstancias.

(2) Fuente: REGVACU reportado por CC. AA.

(3) Para los cálculos de los porcentajes es necesario considerar la capacidad de administrar hasta 6 dosis por vial y la fecha de actualización de los datos de las dosis entregadas, según se indica en la nota número 1.

# Cobertura de población vacunada mayor de 40 años por CC.AA

	Población a vacunar Mayor de 40 años <sup>(1)</sup>	Nº Personas con al menos 1 dosis	% Personas con al menos 1 dosis	Nº Personas con pauta completa	% Personas con pauta completa*	Fecha de la última vacuna registrada <sup>(2)</sup>
Andalucía	4.630.179	4.332.519	93,6%	4.078.880	88,1%	29/07/2021
Aragón	787.338	725.994	92,2%	690.416	87,7%	29/07/2021
Asturias	676.365	637.922	94,3%	619.953	91,7%	29/07/2021
Baleares	619.258	530.498	85,7%	509.015	82,2%	29/07/2021
Canarias	1.218.295	1.062.535	87,2%	999.738	82,1%	29/07/2021
Cantabria	359.186	336.836	93,8%	318.360	88,6%	29/07/2021
Castilla y León	1.532.122	1.443.126	94,2%	1.394.574	91,0%	29/07/2021
Castilla - La Mancha	1.150.822	1.065.074	92,5%	972.168	84,5%	29/07/2021
Cataluña	4.328.607	3.853.363	89,0%	3.704.431	85,6%	29/07/2021
C. Valenciana	2.899.043	2.695.680	93,0%	2.512.953	86,7%	29/07/2021
Extremadura	621.888	605.365	97,3%	588.487	94,6%	29/07/2021
Galicia	1.720.101	1.642.361	95,5%	1.604.615	93,3%	29/07/2021
La Rioja	188.661	177.163	93,9%	163.406	86,6%	29/07/2021
Madrid	3.732.280	3.429.892	91,9%	3.246.525	87,0%	29/07/2021
Murcia	786.992	735.034	93,4%	677.469	86,1%	29/07/2021
Navarra	375.498	347.276	92,5%	335.819	89,4%	29/07/2021
País Vasco	1.353.260	1.259.698	93,1%	1.234.214	91,2%	29/07/2021
Ceuta	38.978	33.573	86,1%	32.397	83,1%	29/07/2021
Melilla	37.225	30.858	82,9%	29.937	80,4%	29/07/2021
Fuerzas Armadas	-	34.467	-	31.146	-	29/07/2021
Sanidad Exterior	-	1.373	-	1.220	-	29/07/2021
<b>Totales</b>	<b>27.056.098</b>	<b>24.980.607</b>	<b>92,3%</b>	<b>23.745.723</b>	<b>87,8%</b>	

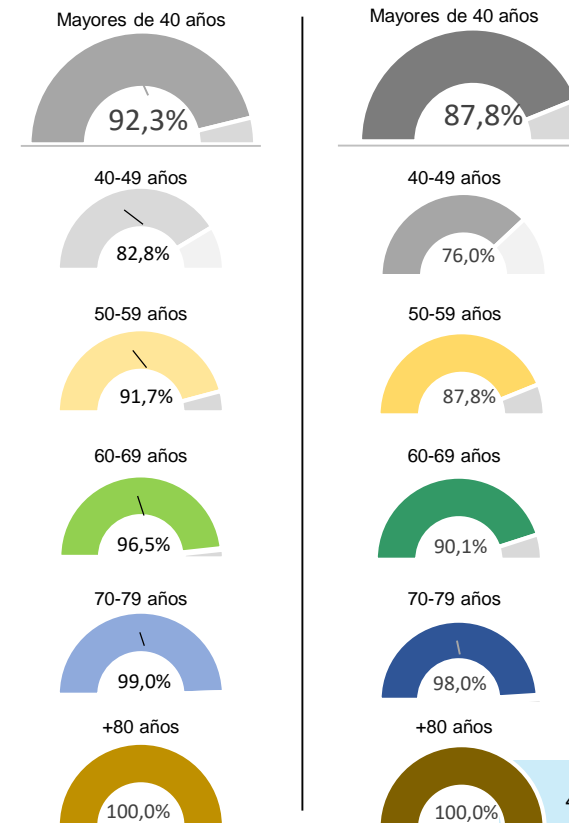
Fuente: REGVACU. Datos reportados por las CC.AA

(1) Fuente: datos INE 2020 <https://www.ine.es/jaxi/Tabla.htm?path=/t20/e245/p08/10/&file=02003.px&L=0>

(2) Fuente: REGVACU reportado por CC.AA.

## Detalle de Coberturas por Grupos Etarios Prioritarios

Personas con al menos 1 dosis      Personas con pauta completa



## Coberturas de grupos etarios (1/2) – Personas con al menos una dosis

CC.AA	Vacunados ≥80 años	% ≥80 años*	Vacunados 70-79 años	% 70-79 años*	Vacunados 60-69 años	% 60-69 años*	Vacunados 50-59 años	% 50-59 años*	Vacunados 40-49 años	% 40-49 años*	Vacunados 30-39 años	% 30-39 años*	Vacunados 20-29 años	% 20-29 años*	Vacunados 12-19 años	% 12-19 años*	Total Vacunados con al menos 1 dosis	Población a Vacunar*	% Con al menos 1 dosis*
Andalucía	432.554	100,0%	650.229	100,0%	906.735	99,0%	1.172.514	92,7%	1.170.487	84,5%	793.021	69,6%	489.006	52,7%	54.936	7,3%	5.669.482	7.451.975	76,1%
Aragón	100.918	100,0%	118.584	99,7%	151.271	96,7%	178.999	90,3%	176.222	82,0%	107.085	65,2%	70.620	54,2%	21.844	21,2%	925.543	1.185.134	78,1%
Asturias	88.627	100,0%	113.820	100,0%	145.036	96,9%	148.201	91,1%	142.238	85,2%	77.741	67,9%	43.666	55,2%	8.587	13,4%	767.916	933.927	82,2%
Baleares	51.000	100,0%	78.211	97,1%	105.771	90,2%	142.255	85,8%	153.261	74,3%	104.666	57,4%	75.073	54,4%	39.725	41,6%	749.962	1.034.867	72,5%
Canarias	92.110	100,0%	149.400	96,7%	217.232	92,4%	308.676	88,1%	295.117	76,1%	192.463	61,9%	143.615	57,0%	52.474	29,2%	1.451.087	1.960.774	74,0%
Cantabria	42.282	100,0%	55.835	100,0%	75.254	97,3%	81.576	90,7%	81.889	83,8%	42.120	59,8%	6.929	13,7%	610	1,4%	386.495	524.127	73,7%
Castilla y León	228.791	100,0%	249.422	100,0%	314.463	98,7%	343.084	90,0%	307.366	84,6%	188.536	70,4%	67.791	32,1%	5.093	3,1%	1.704.546	2.176.253	78,3%
Castilla - La Mancha	137.521	100,0%	157.675	99,1%	217.810	99,7%	279.701	91,0%	272.367	82,4%	178.741	67,2%	121.944	55,9%	11.156	6,4%	1.376.915	1.808.784	76,1%
Cataluña	456.876	100,0%	613.807	96,6%	777.124	92,8%	972.394	89,1%	1.033.162	78,5%	600.353	57,5%	419.706	50,0%	142.480	21,7%	5.015.902	6.868.360	73,0%
C. Valenciana	295.751	100,0%	431.542	98,6%	553.442	95,3%	699.379	93,0%	715.566	84,0%	423.025	65,2%	142.321	27,6%	4.777	1,1%	3.265.803	4.488.459	72,8%
Extremadura	78.077	100,0%	95.684	100,0%	131.123	100,0%	158.438	93,6%	142.043	89,1%	102.275	76,6%	50.614	44,7%	2.374	2,8%	760.628	953.437	79,8%
Galicia	241.355	100,0%	289.799	100,0%	338.938	97,7%	381.691	94,0%	390.578	88,1%	232.321	71,8%	40.041	17,3%	6.833	3,8%	1.921.556	2.454.497	78,3%
La Rioja	23.343	100,0%	28.574	100,0%	37.148	98,5%	43.678	91,6%	44.420	83,9%	25.269	64,3%	8.853	29,1%	461	1,8%	211.746	283.970	74,6%
Madrid	372.515	100,0%	508.029	96,6%	676.714	96,2%	912.398	93,8%	960.236	82,4%	609.288	64,2%	415.881	56,0%	89.785	16,2%	4.544.846	5.977.937	76,0%
Murcia	73.573	100,0%	102.204	99,3%	143.183	97,5%	199.974	93,8%	216.100	85,0%	139.050	66,5%	95.031	55,2%	2.215	1,6%	971.330	1.310.137	74,1%
Navarra	42.415	100,0%	55.717	99,9%	70.125	95,0%	88.675	91,7%	90.344	83,7%	53.704	66,0%	35.698	52,4%	5.807	10,3%	442.485	581.354	76,1%
Pais Vasco	163.689	100,0%	212.930	99,9%	273.562	97,7%	310.374	91,3%	299.143	82,6%	158.047	60,7%	59.713	29,6%	15.190	9,0%	1.492.648	1.983.943	75,2%
Ceuta	2.374	91,1%	3.835	88,8%	7.372	93,8%	9.956	86,2%	10.036	79,4%	7.731	65,0%	7.043	64,2%	3.118	34,2%	51.465	70.965	72,5%
Melilla	1.986	84,5%	3.263	87,1%	6.926	88,5%	9.268	82,0%	9.415	78,4%	7.595	62,6%	7.049	58,8%	3.116	32,5%	48.618	70.927	68,5%
FF.AA.	32	-	17	-	3.478	-	9.381	-	21.559	-	30.686	-	23.448	-	928	-	89.529	-	-
Sanidad Exterior	16	-	21	-	132	-	411	-	793	-	872	-	787	-	84	-	3.116	-	-
<b>Total España</b>	<b>2.925.805</b>	<b>100,0%</b>	<b>3.918.598</b>	<b>99,0%</b>	<b>5.152.839</b>	<b>96,5%</b>	<b>6.451.023</b>	<b>91,7%</b>	<b>6.532.342</b>	<b>82,8%</b>	<b>4.074.589</b>	<b>65,4%</b>	<b>2.324.829</b>	<b>47,0%</b>	<b>471.593</b>	<b>12,1%</b>	<b>31.851.618</b>	<b>42.119.827</b>	<b>75,6%</b>

La Población a Vacunar de mayores de 80 años corresponde a la estimación del INE de Julio de 2020.

Datos del 30/07/2021.

Fuente: REGVACU reportado por CC.AA.

\*Fuente: datos INE 2020 <https://www.ine.es/jaxi/Tabla.htm?path=/t20/e245/p08/i0/&file=02003.px&L=0>

## Coberturas de grupos etarios (2/2) – Personas con pauta completa

CC.AA	Vacunados ≥80 años	% ≥80 años*	Vacunados 70-79 años	% 70-79 años*	Vacunados 60-69 años	% 60-69 años*	Vacunados 50-59 años	% 50-59 años*	Vacunados 40-49 años	% 40-49 años*	Vacunados 30-39 años	% 30-39 años*	Vacunados 20-29 años	% 20-29 años*	Vacunados 12-19 años	% 12-19 años*	Total Vacunados con pauta completa	Población a Vacunar*	% Con pauta completa*
Andalucía	425.618	100,0%	644.020	99,0%	813.613	88,8%	1.109.559	87,7%	1.086.070	78,4%	469.048	41,1%	113.911	12,3%	6.463	0,9%	4.668.302	7.451.975	62,6%
Aragón	99.240	100,0%	117.582	98,8%	132.638	84,8%	174.291	87,9%	166.665	77,5%	62.727	38,2%	30.238	23,2%	7.595	7,4%	790.976	1.185.134	66,7%
Asturias	87.535	99,7%	112.789	100,0%	139.900	93,5%	145.332	89,4%	134.397	80,5%	46.046	40,2%	10.525	13,3%	615	1,0%	677.139	933.927	72,5%
Baleares	50.276	100,0%	77.619	96,4%	96.753	82,5%	138.835	83,7%	145.532	70,6%	75.672	41,5%	37.962	27,5%	11.425	12,0%	634.074	1.034.867	61,3%
Canarias	90.406	100,0%	147.423	95,4%	194.243	82,6%	298.519	85,2%	269.147	69,4%	128.641	41,4%	43.678	17,3%	5.600	3,1%	1.177.657	1.960.774	60,1%
Cantabria	41.771	100,0%	55.435	100,0%	71.693	92,7%	77.426	86,1%	72.035	73,7%	10.927	15,5%	5.402	10,7%	267	0,6%	334.956	524.127	63,9%
Castilla y León	225.839	100,0%	247.571	100,0%	300.980	94,5%	335.058	87,9%	285.126	78,5%	62.650	23,4%	26.989	12,8%	1.330	0,8%	1.485.543	2.176.253	68,3%
Castilla - La Mancha	135.434	100,0%	156.081	98,1%	186.979	85,6%	253.180	82,3%	240.494	72,7%	117.728	44,3%	30.289	13,9%	1.238	0,7%	1.121.423	1.808.784	62,0%
Cataluña	449.158	100,0%	605.787	95,4%	747.505	89,2%	913.724	83,7%	988.257	75,1%	455.651	43,6%	189.997	22,6%	39.814	6,1%	4.389.893	6.868.360	63,9%
C. Valenciana	291.536	100,0%	428.033	97,8%	509.441	87,7%	658.010	87,5%	625.933	73,5%	94.752	14,6%	52.933	10,3%	2.662	0,6%	2.663.300	4.488.459	59,3%
Extremadura	76.941	100,0%	94.859	100,0%	124.692	99,5%	155.848	92,1%	136.147	85,4%	65.530	49,1%	13.347	11,8%	667	0,8%	668.031	953.437	70,1%
Galicia	239.469	100,0%	288.344	99,5%	329.274	94,9%	374.846	92,4%	372.682	84,1%	102.648	31,7%	21.475	9,3%	748	0,4%	1.729.486	2.454.497	70,5%
La Rioja	23.075	100,0%	28.411	100,0%	35.164	93,2%	42.309	88,8%	34.447	65,1%	8.029	20,4%	4.264	14,0%	201	0,8%	175.900	283.970	61,9%
Madrid	368.747	100,0%	504.688	95,9%	650.033	92,4%	889.160	91,4%	833.897	71,5%	311.377	32,8%	140.959	19,0%	15.855	2,9%	3.714.716	5.977.937	62,1%
Murcia	72.371	100,0%	99.337	96,5%	126.057	85,8%	186.884	87,6%	192.820	75,9%	73.364	35,1%	22.699	13,2%	1.549	1,1%	775.081	1.310.137	59,2%
Navarra	41.921	100,0%	55.482	99,4%	65.270	88,4%	86.812	89,8%	86.334	79,9%	36.376	44,7%	11.871	17,4%	1.117	2,0%	385.183	581.354	66,3%
Pais Vasco	161.299	102,1%	211.294	99,2%	266.473	95,1%	305.753	89,9%	289.395	79,9%	102.454	39,3%	32.868	16,3%	3.345	2,0%	1.372.881	1.983.943	69,2%
Ceuta	2.346	90,1%	3.796	87,9%	6.869	87,4%	9.718	84,1%	9.668	76,5%	6.959	58,5%	5.300	48,3%	1.603	17,6%	46.259	70.965	65,2%
Melilla	1.923	81,9%	3.185	85,0%	6.745	86,2%	9.004	79,7%	9.080	75,7%	6.899	56,9%	5.128	42,8%	1.017	10,6%	42.981	70.927	60,6%
FF.AA.	22	-	16	-	3.244	-	8.542	-	19.322	-	26.322	-	19.341	-	697	-	77.506	-	-
Sanidad Exterior	15	-	19	-	116	-	382	-	688	-	707	-	591	-	42	-	2.560	-	-
<b>Total España</b>	<b>2.884.942</b>	<b>100,0%</b>	<b>3.881.771</b>	<b>98,0%</b>	<b>4.807.682</b>	<b>90,1%</b>	<b>6.173.192</b>	<b>87,8%</b>	<b>5.998.136</b>	<b>76,0%</b>	<b>2.264.507</b>	<b>36,3%</b>	<b>819.767</b>	<b>16,6%</b>	<b>103.850</b>	<b>2,7%</b>	<b>26.933.847</b>	<b>42.119.827</b>	<b>63,9%</b>

La Población a Vacunar de mayores de 80 años corresponde a la estimación del INE de Julio de 2020

Datos del 30/07/2021.

Fuente: REGVACU reportado por CC.AA.

Informe de actividad diario. GIV – Gestión Integral de vacunación frente al COVID-19 en España

\*Fuente: datos INE 2020 <https://www.ine.es/jaxi/Tabla.htm?path=t20/e245/p08/i0/&file=02003.px&L=0>



# **ESTRATEGIA DE VACUNACIÓN COVID-19 EN ESPAÑA**