

GIV COVID-19

Gestión integral de la vacunación COVID-19

Informe de actividad

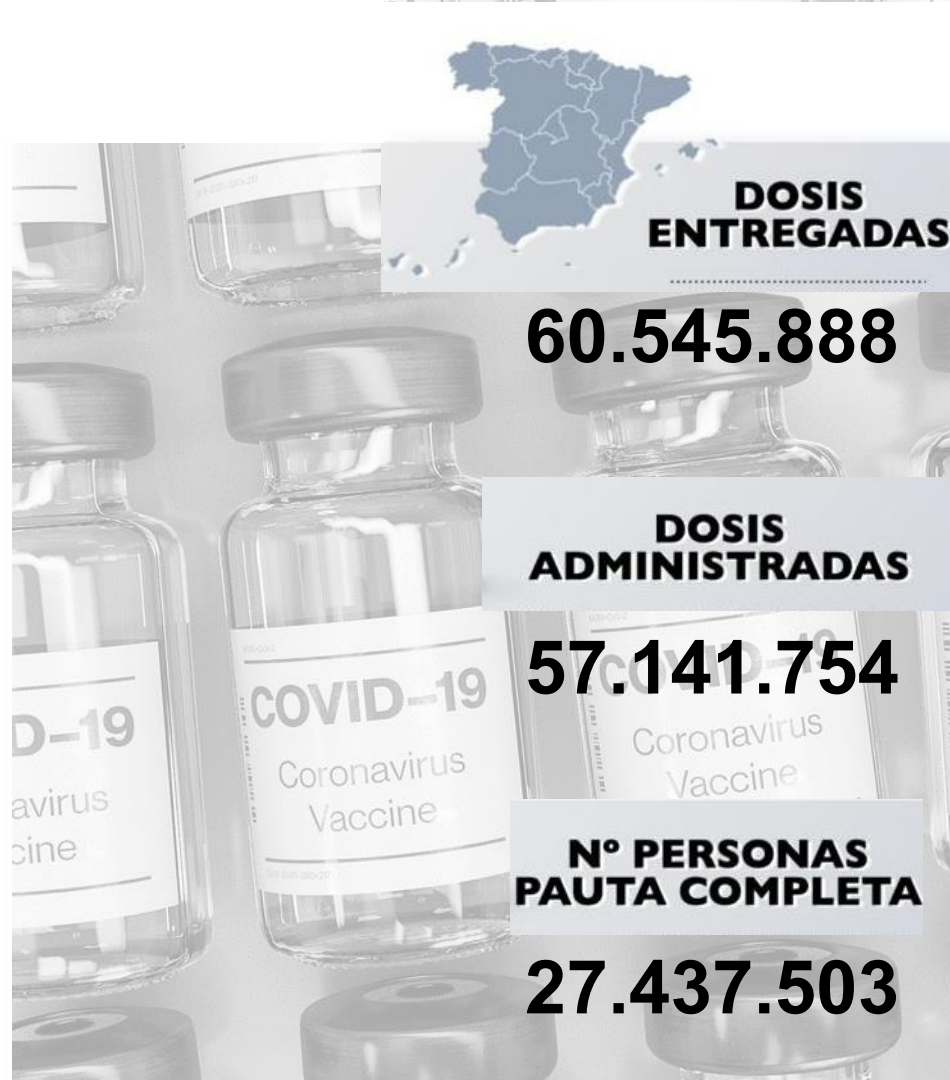
Periodo de los datos: 27/12/2020 - 02/08/2021

Fecha del informe: 03/08/2021

Informe para comunicación



#YoMeVacunoSeguro



Datos globales agregados (*)

Dosis adquiridas de Q1 a Q3 93.509.245	Dosis recibidas en España 60.798.545 65% dosis adquiridas	Dosis entregadas en España ⁽¹⁾ 60.545.888 99,6% dosis recibidas en España Dosis entregadas a Andorra: 30.030 Dosis pendientes de entrega*: 221.727	Dosis administradas 57.141.754 94,4% dosis entregadas	Nº Personas con al menos 1 dosis 32.352.818 68,2% población** Nº Personas con pauta completa 27.437.503 57,8% población**
--	--	--	--	--

Distribución por tipo de vacuna

	Dosis adquiridas de Q1 a Q3 ⁽²⁾	Dosis recibidas en España	Dosis entregadas en España	Dosis administradas	Nº Personas con al menos 1 dosis	Nº Personas con pauta completa
Pfizer / BioNtech	43.955.845	41.098.395	41.065.473	39.610.323 (96,5%)	21.506.228	18.659.701
Moderna	19.722.800	6.651.600	6.644.680	6.109.411 (91,9%)	3.927.051	2.341.207
AstraZeneca / Oxford	12.232.200	10.389.600	10.187.400	9.593.259 (94,2%)	5.090.778	4.607.834
Janssen	17.598.400	2.658.950	2.648.335	1.828.761 (69,1%)	1.828.761	1.828.761
Curevac	-	-	-	-	-	-

Fuentes: AEMPS y REGVACU (Datos reportados por las CC.AA).

(1) Fuente: AEMPS. No se incluyen 900 dosis destinadas a Ensayos Clínicos. El reparto de dosis se ha realizado de forma equitativa entre CCAA en base a la distribución de los grupos de vacunación definidos en la Estrategia de Vacunación. La cifra de dosis entregadas a las Comunidades y Ciudades Autónomas de los distintos fabricantes se actualizará dos veces por semana, los martes y los viernes. Excepcionalmente, el primer envío de cada fabricante a nuestro país se actualizará en el informe del día posterior a la recepción del mismo. La cifra de dosis entregadas de la vacuna de Pfizer/BioNtech está calculada teniendo en cuenta cinco dosis por vial hasta el día 24/01/2021. A partir de este día se contabilizarán 6 dosis por vial. La compañía ha modificado la ficha técnica, estableciendo la posibilidad de extraer una sexta dosis por vial en determinadas circunstancias.

(2) La distribución de las dosis adquiridas de AstraZeneca para el 3er trimestre (Q3) no ha sido aún confirmadas por el fabricante. ** Fuente: datos INE 2020: <https://www.ine.es/jaxi/Tabla.htm?path=/t20/e245/p08/i0&file=02003.px&L=0>

(3) * Datos pendientes de confirmación

Dosis entregadas y administradas por tipo de vacuna

	Dosis entregadas Pfizer ⁽¹⁾	Dosis entregadas Moderna ⁽¹⁾	Dosis entregadas AstraZeneca ⁽¹⁾	Dosis entregadas Janssen ⁽¹⁾	Dosis entregadas Total ⁽¹⁾	Dosis administradas Total ⁽²⁾	% sobre entregadas ⁽³⁾	Nº Personas con al menos 1 dosis	Nº Personas con pauta completa	Fecha de la última vacuna registrada ⁽²⁾
Andalucía	7.031.790	1.193.300	1.805.800	525.450	10.556.340	10.242.631	97,0%	5.799.016	4.725.762	02/08/2021
Aragón	1.213.605	168.100	285.700	64.700	1.732.105	1.647.228	95,1%	932.805	805.709	02/08/2021
Asturias	1.011.785	139.600	235.900	49.700	1.436.985	1.415.818	98,5%	777.694	687.458	02/08/2021
Baleares	952.740	279.300	256.400	62.400	1.550.840	1.345.722	86,8%	765.878	655.147	02/08/2021
Canarias	1.776.030	336.900	503.700	133.650	2.750.280	2.565.230	93,3%	1.487.018	1.212.024	02/08/2021
Cantabria	535.425	74.900	130.200	24.950	765.475	712.797	93,1%	394.651	339.040	02/08/2021
Castilla y León	2.371.305	336.200	514.400	112.850	3.334.755	3.084.849	92,5%	1.733.514	1.499.115	02/08/2021
Castilla - La Mancha	1.789.965	267.100	460.900	101.375	2.619.340	2.465.218	94,1%	1.394.987	1.144.362	02/08/2021
Cataluña	6.608.780	966.900	1.698.100	439.500	9.713.280	9.089.329	93,6%	5.085.670	4.485.211	02/08/2021
C. Valenciana	4.226.230	670.900	1.009.800	307.250	6.214.180	5.789.802	93,2%	3.298.341	2.694.406	02/08/2021
Extremadura	975.275	135.700	228.000	51.750	1.390.725	1.377.708	99,1%	765.196	679.793	02/08/2021
Galicia	2.586.985	358.600	595.400	131.800	3.672.785	3.523.521	95,9%	1.927.716	1.748.125	02/08/2021
La Rioja	289.055	40.500	61.400	15.200	406.155	369.960	91,1%	214.959	179.883	02/08/2021
Madrid	5.672.085	983.300	1.309.400	381.450	8.346.235	7.886.335	94,5%	4.615.939	3.839.926	02/08/2021
Murcia	1.259.645	229.800	259.900	88.100	1.837.445	1.718.079	93,5%	998.561	782.193	02/08/2021
Navarra	574.035	89.900	145.700	32.750	842.385	803.355	95,4%	450.740	398.011	02/08/2021
País Vasco	1.997.010	280.200	549.600	110.850	2.937.660	2.755.034	93,8%	1.516.168	1.390.465	02/08/2021
Ceuta	72.180	15.600	18.100	4.150	110.030	93.066	84,6%	51.999	46.642	02/08/2021
Melilla	72.180	15.400	15.100	5.750	108.430	85.109	78,5%	48.723	43.626	30/07/2021
Fuerzas Armadas	49.368	58.300	103.900	2.000	213.568	166.893	78,1%	90.076	77.978	02/08/2021
Sanidad Exterior*	0	4.180	0	2.710	6.890	4.070	59,1%	3.167	2.627	02/08/2021
Totales	41.065.473	6.644.680	10.187.400	2.648.335	60.545.888	57.141.754	94,4%	32.352.818	27.437.503	

(1) Fuente: AEMPS. El reparto de dosis se ha realizado de forma equitativa entre CCAA en base a la distribución de los grupos de vacunación definidos en la Estrategia de Vacunación.

La cifra de dosis entregadas a las Comunidades y Ciudades Autónomas de los distintos fabricantes se actualizará dos veces por semana, los martes y los viernes. Excepcionalmente, el primer envío de cada fabricante a nuestro país se actualizará en el informe del día posterior a aquel en el que dicho envío sea recibido. La cifra de dosis entregadas de la vacuna de Pfizer/BioNTech está calculada teniendo en cuenta cinco dosis por vial hasta el día 24/01/2021. A partir de este día se contabilizan 6 dosis por vial. La compañía ha modificado la ficha técnica, estableciendo la posibilidad de extraer una sexta dosis por vial en determinadas circunstancias.

(2) Fuente: REGVACU reportado por CC. AA.

(3) Para los cálculos de los porcentajes es necesario considerar la capacidad de administrar hasta 6 dosis por vial y la fecha de actualización de los datos de las dosis entregadas, según se indica en la nota número 1.

(4) * Datos pendientes de confirmación

Cobertura de población vacunada mayor de 40 años por CC.AA

	Población a vacunar Mayor de 40 años ⁽¹⁾	Nº Personas con al menos 1 dosis	% Personas con al menos 1 dosis	Nº Personas con pauta completa	% Personas con pauta completa*	Fecha de la última vacuna registrada ⁽²⁾
Andalucía	4.630.179	4.340.910	93,8%	4.102.083	88,6%	02/08/2021
Aragón	787.338	726.906	92,3%	698.034	88,7%	02/08/2021
Asturias	676.365	639.467	94,5%	624.412	92,3%	02/08/2021
Baleares	619.258	533.267	86,1%	514.618	83,1%	02/08/2021
Canarias	1.218.295	1.067.388	87,6%	1.014.171	83,2%	02/08/2021
Cantabria	359.186	337.476	94,0%	320.638	89,3%	02/08/2021
Castilla y León	1.532.122	1.445.106	94,3%	1.400.023	91,4%	02/08/2021
Castilla - La Mancha	1.150.822	1.066.620	92,7%	979.356	85,1%	02/08/2021
Cataluña	4.328.607	3.864.120	89,3%	3.720.100	85,9%	02/08/2021
C. Valenciana	2.899.043	2.697.870	93,1%	2.536.879	87,5%	02/08/2021
Extremadura	621.888	605.945	97,4%	591.876	95,2%	02/08/2021
Galicia	1.720.101	1.643.128	95,5%	1.615.742	93,9%	02/08/2021
La Rioja	188.661	177.651	94,2%	165.631	87,8%	02/08/2021
Madrid	3.732.280	3.438.789	92,1%	3.292.492	88,2%	02/08/2021
Murcia	786.992	737.590	93,7%	679.190	86,3%	02/08/2021
Navarra	375.498	348.181	92,7%	340.242	90,6%	02/08/2021
País Vasco	1.353.260	1.261.974	93,3%	1.239.383	91,6%	02/08/2021
Ceuta	38.978	33.742	86,6%	32.544	83,5%	02/08/2021
Melilla	37.225	30.866	82,9%	29.961	80,5%	30/07/2021
Fuerzas Armadas	-	34.568	-	31.236	-	02/08/2021
Sanidad Exterior	-	1.387	-	1.246	-	02/08/2021
Totales	27.056.098	25.032.951	92,5%	23.929.857	88,4%	

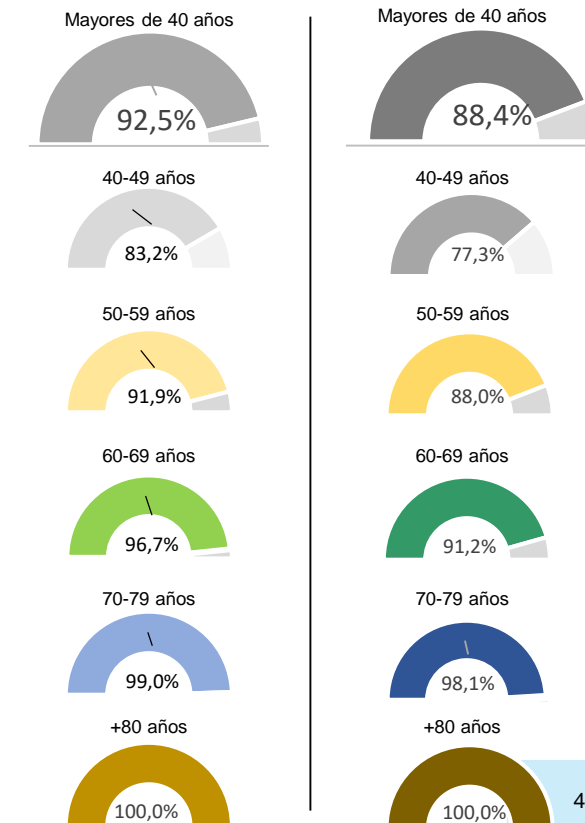
Fuente: REGVACU. Datos reportados por las CC.AA

(1) Fuente: datos INE 2020 <https://www.ine.es/jaxi/Tabla.htm?path=/t20/e245/p08/i0/&file=02003.px&L=0>

(2) Fuente: REGVACU reportado por CC.AA.

Detalle de Coberturas por Grupos Etarios Prioritarios

Personas con al menos 1 dosis Personas con pauta completa



Coberturas de grupos etarios (1/2) – Personas con al menos una dosis

CC.AA	Vacunados ≥80 años	% ≥80 años*	Vacunados 70-79 años	% 70-79 años*	Vacunados 60-69 años	% 60-69 años*	Vacunados 50-59 años	% 50-59 años*	Vacunados 40-49 años	% 40-49 años*	Vacunados 30-39 años	% 30-39 años*	Vacunados 20-29 años	% 20-29 años*	Vacunados 12-19 años	% 12-19 años*	Total Vacunados con al menos 1 dosis	Población a Vacunar*	% Con al menos 1 dosis*
Andalucía	432.603	100,0%	650.402	100,0%	908.194	99,1%	1.174.807	92,9%	1.174.904	84,8%	807.228	70,8%	545.419	58,7%	105.459	14,0%	5.799.016	7.451.975	77,8%
Aragón	100.924	100,0%	118.596	99,7%	151.421	96,8%	179.275	90,4%	176.690	82,2%	108.054	65,8%	73.675	56,5%	24.170	23,4%	932.805	1.185.134	78,7%
Asturias	88.649	100,0%	113.852	100,0%	145.298	97,1%	148.548	91,3%	143.120	85,7%	79.015	69,0%	47.475	60,0%	11.737	18,3%	777.694	933.927	83,3%
Baleares	51.021	100,0%	78.270	97,2%	106.209	90,6%	142.998	86,2%	154.769	75,1%	107.611	59,1%	77.954	56,5%	47.046	49,3%	765.878	1.034.867	74,0%
Canarias	92.179	100,0%	149.610	96,8%	217.932	92,7%	309.893	88,4%	297.774	76,8%	198.322	63,8%	150.586	59,8%	70.722	39,3%	1.487.018	1.960.774	75,8%
Cantabria	42.291	100,0%	55.841	100,0%	75.322	97,4%	81.684	90,8%	82.338	84,2%	44.267	62,8%	12.290	24,3%	618	1,4%	394.651	524.127	75,3%
Castilla y León	228.813	100,0%	249.462	100,0%	314.894	98,8%	343.717	90,2%	308.220	84,8%	193.554	72,3%	89.401	42,4%	5.453	3,3%	1.733.514	2.176.253	79,7%
Castilla - La Mancha	137.529	100,0%	157.693	99,1%	218.071	99,8%	280.101	91,1%	273.226	82,6%	182.303	68,6%	128.880	59,1%	17.184	9,9%	1.394.987	1.808.784	77,1%
Cataluña	456.991	100,0%	614.005	96,6%	778.670	93,0%	975.169	89,3%	1.039.285	78,9%	619.557	59,3%	444.003	52,9%	157.990	24,1%	5.085.670	6.868.360	74,0%
C. Valenciana	295.776	100,0%	431.601	98,6%	554.057	95,4%	699.891	93,0%	716.545	84,1%	432.714	66,7%	162.698	31,5%	5.059	1,2%	3.298.341	4.488.459	73,5%
Extremadura	78.082	100,0%	95.694	100,0%	131.244	100,0%	158.617	93,7%	142.308	89,2%	103.130	77,3%	53.649	47,3%	2.472	2,9%	765.196	953.437	80,3%
Galicia	241.376	100,0%	289.814	100,0%	339.022	97,7%	381.851	94,1%	391.065	88,2%	236.954	73,3%	40.761	17,6%	6.873	3,8%	1.927.716	2.454.497	78,5%
La Rioja	23.347	100,0%	28.576	100,0%	37.224	98,7%	43.875	92,1%	44.629	84,3%	25.725	65,4%	10.674	35,0%	909	3,6%	214.959	283.970	75,7%
Madrid	372.563	100,0%	508.138	96,6%	677.390	96,3%	914.078	94,0%	966.620	82,9%	629.303	66,3%	446.496	60,1%	101.351	18,3%	4.615.939	5.977.937	77,2%
Murcia	73.591	100,0%	102.250	99,4%	143.675	97,8%	200.674	94,1%	217.400	85,5%	142.256	68,1%	104.150	60,5%	14.565	10,3%	998.561	1.310.137	76,2%
Navarra	42.416	100,0%	55.726	99,9%	70.326	95,2%	88.956	92,0%	90.757	84,0%	55.303	68,0%	39.318	57,7%	7.938	14,1%	450.740	581.354	77,5%
Pais Vasco	163.717	100,0%	212.969	99,9%	273.774	97,7%	310.984	91,5%	300.530	83,0%	161.317	61,9%	70.753	35,1%	22.124	13,1%	1.516.168	1.983.943	76,4%
Ceuta	2.374	91,1%	3.836	88,8%	7.394	94,1%	9.997	86,5%	10.141	80,2%	7.871	66,2%	7.182	65,5%	3.204	35,1%	51.999	70.965	73,3%
Melilla	1.986	84,5%	3.264	87,1%	6.928	88,5%	9.269	82,0%	9.419	78,5%	7.605	62,7%	7.069	58,9%	3.183	33,2%	48.723	70.927	68,7%
FF.AA.	32	-	17	-	3.486	-	9.401	-	21.632	-	30.896	-	23.678	-	934	-	90.076	-	-
Sanidad Exterior	16	-	21	-	137	-	418	-	795	-	881	-	809	-	90	-	3.167	-	-
Total España	2.926.276	100,0%	3.919.637	99,0%	5.160.668	96,7%	6.464.203	91,9%	6.562.167	83,2%	4.173.866	67,0%	2.536.920	51,3%	609.081	15,7%	32.352.818	42.119.827	76,8%

La Población a Vacunar de mayores de 80 años corresponde a la estimación del INE de Julio de 2020.

Datos del 03/08/2021.

Fuente: REGVACU reportado por CC.AA.

*Fuente: datos INE 2020 <https://www.ine.es/jaxi/Tabla.htm?path=/t20/e245/p08/i0/&file=02003.px&L=0>

Coberturas de grupos etarios (2/2) – Personas con pauta completa

CC.AA	Vacunados ≥80 años	% ≥80 años*	Vacunados 70-79 años	% 70-79 años*	Vacunados 60-69 años	% 60-69 años*	Vacunados 50-59 años	% 50-59 años*	Vacunados 40-49 años	% 40-49 años*	Vacunados 30-39 años	% 30-39 años*	Vacunados 20-29 años	% 20-29 años*	Vacunados 12-19 años	% 12-19 años*	Total Vacunados con pauta completa	Población a Vacunar*	% Con pauta completa*
Andalucía	425.671	100,0%	644.199	99,0%	827.058	90,3%	1.111.782	87,9%	1.093.373	78,9%	498.023	43,7%	118.969	12,8%	6.687	0,9%	4.725.762	7.451.975	63,4%
Aragón	99.254	100,0%	117.605	98,9%	138.539	88,6%	174.658	88,1%	167.978	78,2%	68.426	41,7%	31.072	23,8%	8.177	7,9%	805.709	1.185.134	68,0%
Asturias	87.567	99,7%	113.051	100,0%	141.557	94,6%	146.009	89,8%	136.228	81,6%	51.590	45,1%	10.774	13,6%	682	1,1%	687.458	933.927	73,6%
Baleares	50.294	100,0%	77.658	96,5%	100.963	86,1%	139.264	84,0%	146.439	71,0%	78.160	42,9%	46.087	33,4%	16.282	17,1%	655.147	1.034.867	63,3%
Canarias	90.467	100,0%	147.607	95,5%	198.309	84,4%	301.239	85,9%	276.549	71,3%	143.302	46,1%	47.375	18,8%	7.176	4,0%	1.212.024	1.960.774	61,8%
Cantabria	41.784	100,0%	55.451	100,0%	72.118	93,2%	77.577	86,2%	73.708	75,4%	12.698	18,0%	5.429	10,7%	275	0,6%	339.040	524.127	64,7%
Castilla y León	225.878	100,0%	247.646	100,0%	303.247	95,2%	335.690	88,1%	287.562	79,2%	69.688	26,0%	27.980	13,3%	1.424	0,9%	1.499.115	2.176.253	68,9%
Castilla - La Mancha	135.445	100,0%	156.125	98,1%	191.889	87,8%	253.558	82,5%	242.339	73,3%	127.553	48,0%	36.093	16,5%	1.360	0,8%	1.144.362	1.808.784	63,3%
Cataluña	449.312	100,0%	606.032	95,4%	751.605	89,7%	916.823	84,0%	996.328	75,7%	481.370	46,1%	226.020	26,9%	57.721	8,8%	4.485.211	6.868.360	65,3%
C. Valenciana	291.565	100,0%	428.149	97,8%	511.313	88,0%	659.137	87,6%	646.715	75,9%	100.680	15,5%	54.114	10,5%	2.733	0,6%	2.694.406	4.488.459	60,0%
Extremadura	76.956	100,0%	94.879	100,0%	126.407	100,9%	156.165	92,3%	137.469	86,2%	72.263	54,1%	14.886	13,1%	768	0,9%	679.793	953.437	71,3%
Galicia	239.498	100,0%	288.377	99,5%	332.555	95,9%	375.087	92,4%	380.225	85,8%	109.750	33,9%	21.872	9,5%	761	0,4%	1.748.125	2.454.497	71,2%
La Rioja	23.079	100,0%	28.421	100,0%	35.250	93,5%	42.537	89,2%	36.344	68,6%	9.404	23,9%	4.557	15,0%	291	1,1%	179.883	283.970	63,3%
Madrid	368.839	100,0%	504.951	96,0%	658.743	93,7%	893.404	91,8%	866.555	74,3%	371.753	39,1%	157.045	21,2%	18.636	3,4%	3.839.926	5.977.937	64,2%
Murcia	72.380	100,0%	99.361	96,6%	126.254	85,9%	187.176	87,8%	194.019	76,3%	78.523	37,6%	22.898	13,3%	1.582	1,1%	782.193	1.310.137	59,7%
Navarra	41.926	100,0%	55.505	99,5%	68.688	93,0%	87.130	90,1%	86.993	80,5%	42.419	52,1%	13.867	20,4%	1.483	2,6%	398.011	581.354	68,5%
Pais Vasco	161.323	102,1%	211.337	99,2%	267.064	95,3%	306.581	90,2%	293.078	80,9%	112.160	43,0%	34.683	17,2%	4.239	2,5%	1.390.465	1.983.943	70,1%
Ceuta	2.347	90,1%	3.796	87,9%	6.976	88,8%	9.738	84,3%	9.687	76,6%	7.009	58,9%	5.413	49,4%	1.676	18,4%	46.642	70.965	65,7%
Melilla	1.926	82,0%	3.187	85,0%	6.748	86,2%	9.007	79,7%	9.093	75,8%	6.927	57,1%	5.233	43,6%	1.505	15,7%	43.626	70.927	61,5%
FF.AA.	22	-	16	-	3.255	-	8.558	-	19.385	-	26.509	-	19.529	-	704	-	77.978	-	-
Sanidad Exterior	15	-	19	-	121	-	390	-	701	-	723	-	614	-	44	-	2.627	-	-
Total España	2.885.548	100,0%	3.883.372	98,1%	4.868.659	91,2%	6.191.510	88,0%	6.100.768	77,3%	2.468.930	39,6%	904.510	18,3%	134.206	3,5%	27.437.503	42.119.827	65,1%

La Población a Vacunar de mayores de 80 años corresponde a la estimación del INE de Julio de 2020

Datos del 03/08/2021.

Fuente: REGVACU reportado por CC.AA.

Informe de actividad diario. GIV – Gestión Integral de vacunación frente al COVID-19 en España

*Fuente: datos INE 2020 <https://www.ine.es/jaxi/Tabla.htm?path=t20/e245/p08/i0/&file=02003.px&L=0>



ESTRATEGIA DE VACUNACIÓN COVID-19 EN ESPAÑA