

GIV COVID-19

Gestión integral de la vacunación COVID-19

Informe de actividad

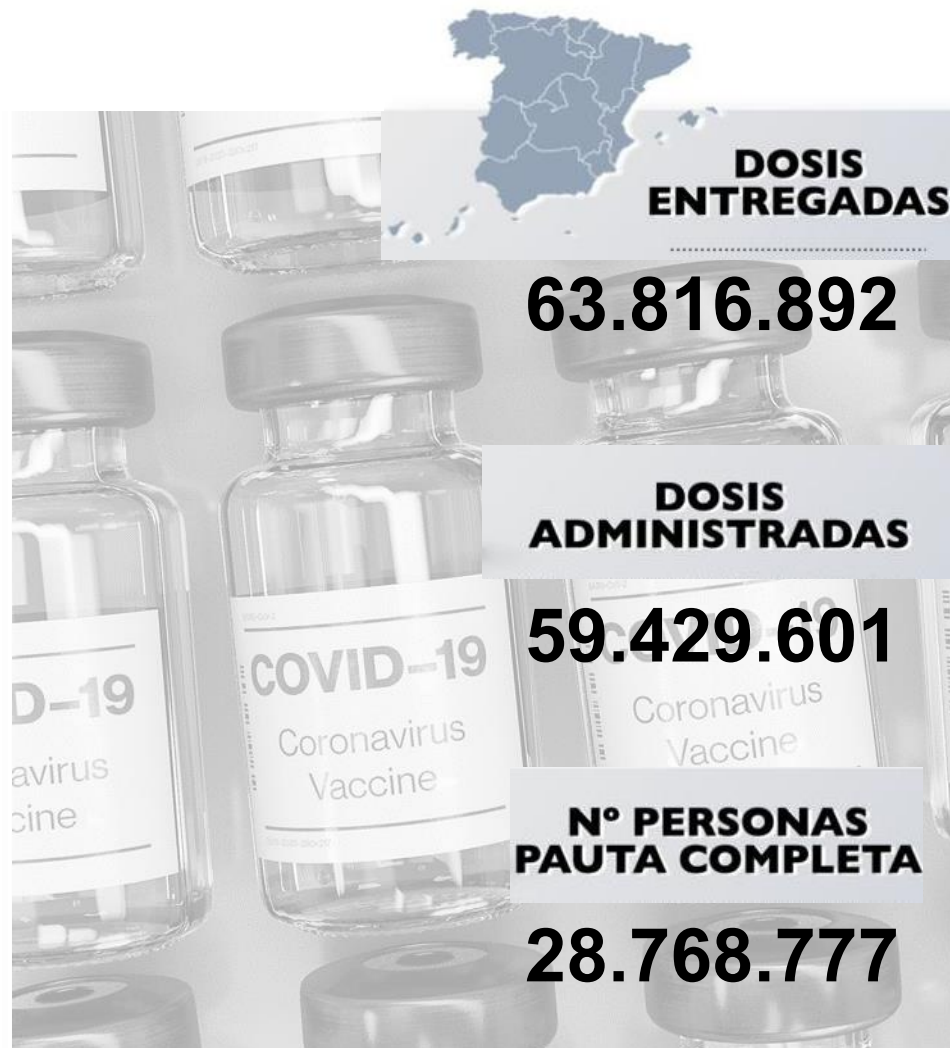
Periodo de los datos: 27/12/2020 - 09/08/2021

Fecha del informe: 10/08/2021

Informe para comunicación



#YoMeVacunoSeguro



Datos globales agregados (*)

Dosis adquiridas de Q1 a Q3 93.509.245	Dosis recibidas en España 64.170.149 68,6% dosis adquiridas	Dosis entregadas en España ⁽¹⁾ 63.816.892 99,4% dosis recibidas en España Dosis entregadas a Andorra: 30.030 Dosis pendientes de entrega: 322.327	Dosis administradas 59.429.601 93,1% dosis entregadas	Nº Personas con al menos 1 dosis 33.575.961 70,8% población** Nº Personas con pauta completa 28.768.777 60,6% población**
--	--	---	--	--

Distribución por tipo de vacuna

	Dosis adquiridas de Q1 a Q3 ⁽²⁾	Dosis recibidas en España	Dosis entregadas en España	Dosis administradas	Nº Personas con al menos 1 dosis	Nº Personas con pauta completa
Pfizer / BioNtech	43.955.845	43.968.399	43.935.477	41.295.035 (94,0%)	22.454.718	19.545.336
Moderna	19.722.800	7.153.200	7.148.680	6.609.411 (92,5%)	4.157.513	2.660.873
AstraZeneca / Oxford	12.232.200	10.389.600	10.084.400	9.654.706 (95,7%)	5.093.281	4.692.119
Janssen	17.598.400	2.658.950	2.648.335	1.870.449 (70,6%)	1.870.449	1.870.449
Curevac	-	-	-	-	-	-

Fuentes: AEMPS y REGVACU (Datos reportados por las CC.AA).

(1) Fuente: AEMPS. No se incluyen 900 dosis destinadas a Ensayos Clínicos. El reparto de dosis se ha realizado de forma equitativa entre CCAA en base a la distribución de los grupos de vacunación definidos en la Estrategia de Vacunación. La cifra de dosis entregadas a las Comunidades y Ciudades Autónomas de los distintos fabricantes se actualizará dos veces por semana, los martes y los viernes. Excepcionalmente, el primer envío de cada fabricante a nuestro país se actualizará en el informe del día posterior a la recepción del mismo. La cifra de dosis entregadas de la vacuna de Pfizer/BioNtech está calculada teniendo en cuenta cinco dosis por vial hasta el día 24/01/2021. A partir de este día se contabilizarán 6 dosis por vial. La compañía ha modificado la ficha técnica, estableciendo la posibilidad de extraer una sexta dosis por vial en determinadas circunstancias.

(2) La distribución de las dosis adquiridas de AstraZeneca para el 3er trimestre (Q3) no ha sido aún confirmadas por el fabricante. ** Fuente: datos INE 2020: <https://www.ine.es/jaxi/Tabla.htm?path=/t20/e245/p08/i0/&file=02003.px&L=0>

Dosis entregadas y administradas por tipo de vacuna

	Dosis entregadas Pfizer ⁽¹⁾	Dosis entregadas Moderna ⁽¹⁾	Dosis entregadas AstraZeneca ⁽¹⁾	Dosis entregadas Janssen ⁽¹⁾	Dosis entregadas Total ⁽¹⁾	Dosis administradas Total ⁽²⁾	% sobre entregadas ⁽³⁾	Nº Personas con al menos 1 dosis	Nº Personas con pauta completa	Fecha de la última vacuna registrada ⁽²⁾
Andalucía	7.603.920	1.305.500	1.805.800	525.450	11.240.670	10.697.370	95,2%	6.055.942	4.938.541	09/08/2021
Aragón	1.267.425	179.500	285.700	64.700	1.797.325	1.713.696	95,3%	959.309	849.085	09/08/2021
Asturias	1.050.395	143.200	235.900	49.700	1.479.195	1.457.669	98,5%	803.415	697.162	09/08/2021
Baleares	1.015.920	222.200	256.400	62.400	1.556.920	1.387.626	89,1%	787.142	679.306	09/08/2021
Canarias	1.890.690	370.400	503.700	133.650	2.898.440	2.673.767	92,2%	1.542.328	1.269.785	09/08/2021
Cantabria	558.825	78.400	130.200	24.950	792.375	742.153	93,7%	410.333	360.702	09/08/2021
Castilla y León	2.461.395	344.800	514.400	112.850	3.433.445	3.208.377	93,4%	1.797.411	1.578.958	09/08/2021
Castilla - La Mancha	1.901.115	282.900	460.900	101.375	2.746.290	2.554.432	93,0%	1.440.137	1.189.070	09/08/2021
Cataluña	7.104.860	1.128.200	1.698.100	439.500	10.370.660	9.406.558	90,7%	5.309.412	4.608.129	09/08/2021
C. Valenciana	4.600.630	731.500	906.800	307.250	6.546.180	6.048.528	92,4%	3.447.961	2.948.549	09/08/2021
Extremadura	1.017.395	141.700	228.000	51.750	1.438.845	1.426.834	99,2%	788.026	709.256	09/08/2021
Galicia	2.689.945	368.300	595.400	131.800	3.785.445	3.646.647	96,3%	2.006.531	1.800.770	09/08/2021
La Rioja	307.775	43.100	61.400	15.200	427.475	391.024	91,5%	224.962	193.224	09/08/2021
Madrid	6.178.689	1.067.600	1.309.400	381.450	8.937.139	8.229.556	92,1%	4.712.658	4.104.750	09/08/2021
Murcia	1.377.815	246.000	259.900	88.100	1.971.815	1.820.537	92,3%	1.062.994	820.639	09/08/2021
Navarra	611.475	98.000	145.700	32.750	887.925	834.229	94,0%	464.940	416.876	09/08/2021
País Vasco	2.092.950	301.700	549.600	110.850	3.055.100	2.832.191	92,7%	1.563.610	1.427.945	09/08/2021
Ceuta	76.860	16.700	18.100	4.150	115.810	95.871	82,8%	53.375	48.308	09/08/2021
Melilla	78.030	16.500	15.100	5.750	115.380	89.891	77,9%	51.296	46.268	09/08/2021
Fuerzas Armadas	49.368	58.300	103.900	2.000	213.568	168.277	78,8%	90.825	78.626	09/08/2021
Sanidad Exterior	0	4.180	0	2.710	6.890	4.368	63,4%	3.354	2.828	09/08/2021
Totales	43.935.477	7.148.680	10.084.400	2.648.335	63.816.892	59.429.601	93,1%	33.575.961	28.768.777	

(1) Fuente: AEMPS. El reparto de dosis se ha realizado de forma equitativa entre CCAA en base a la distribución de los grupos de vacunación definidos en la Estrategia de Vacunación.

La cifra de dosis entregadas a las Comunidades y Ciudades Autónomas de los distintos fabricantes se actualizará dos veces por semana, los martes y los viernes. Excepcionalmente, el primer envío de cada fabricante a nuestro país se actualizará en el informe del día posterior a aquel en el que dicho envío sea recibido. La cifra de dosis entregadas de la vacuna de Pfizer/BioNTech está calculada teniendo en cuenta cinco dosis por vial hasta el día 24/01/2021. A partir de este día se contabilizan 6 dosis por vial. La compañía ha modificado la ficha técnica, estableciendo la posibilidad de extraer una sexta dosis por vial en determinadas circunstancias.

(2) Fuente: REGVACU reportado por CC. AA.

(3) Para los cálculos de los porcentajes es necesario considerar la capacidad de administrar hasta 6 dosis por vial y la fecha de actualización de los datos de las dosis entregadas, según se indica en la nota número 1.

Cobertura de población vacunada mayor de 40 años por CC.AA

	Población a vacunar Mayor de 40 años ⁽¹⁾	Nº Personas con al menos 1 dosis	% Personas con al menos 1 dosis	Nº Personas con pauta completa	% Personas con pauta completa*	Fecha de la última vacuna registrada ⁽²⁾
Andalucía	4.630.179	4.361.489	94,2%	4.148.171	89,6%	09/08/2021
Aragón	787.338	729.912	92,7%	707.990	89,9%	09/08/2021
Asturias	676.365	643.617	95,2%	624.659	92,4%	09/08/2021
Baleares	619.258	538.563	87,0%	519.623	83,9%	09/08/2021
Canarias	1.218.295	1.075.039	88,2%	1.031.482	84,7%	09/08/2021
Cantabria	359.186	338.458	94,2%	330.916	92,1%	09/08/2021
Castilla y León	1.532.122	1.450.581	94,7%	1.418.002	92,6%	09/08/2021
Castilla - La Mancha	1.150.822	1.070.196	93,0%	989.351	86,0%	09/08/2021
Cataluña	4.328.607	3.891.971	89,9%	3.740.832	86,4%	09/08/2021
C. Valenciana	2.899.043	2.710.175	93,5%	2.642.696	91,2%	09/08/2021
Extremadura	621.888	607.547	97,7%	596.093	95,9%	09/08/2021
Galicia	1.720.101	1.649.289	95,9%	1.624.362	94,4%	09/08/2021
La Rioja	188.661	178.752	94,7%	172.048	91,2%	09/08/2021
Madrid	3.732.280	3.453.627	92,5%	3.358.643	90,0%	09/08/2021
Murcia	786.992	742.489	94,3%	688.311	87,5%	09/08/2021
Navarra	375.498	349.703	93,1%	341.820	91,0%	09/08/2021
País Vasco	1.353.260	1.265.939	93,5%	1.244.890	92,0%	09/08/2021
Ceuta	38.978	33.939	87,1%	32.779	84,1%	09/08/2021
Melilla	37.225	31.071	83,5%	30.185	81,1%	09/08/2021
Fuerzas Armadas	-	34.752	-	31.421	-	09/08/2021
Sanidad Exterior	-	1.444	-	1.317	-	09/08/2021
Totales	27.056.098	25.158.553	93,0%	24.275.591	89,7%	

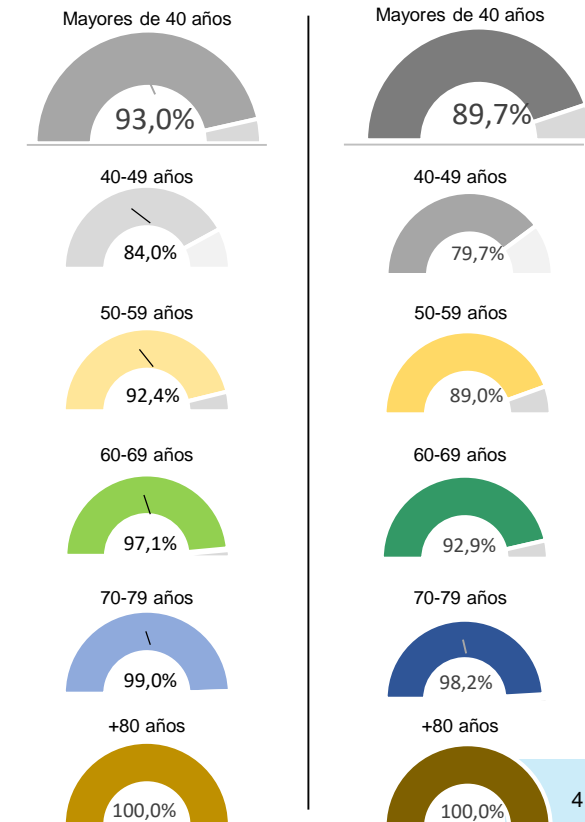
Fuente: REGVACU. Datos reportados por las CC.AA

(1) Fuente: datos INE 2020 <https://www.ine.es/jaxi/Tabla.htm?path=/t20/e245/p08/i0/&file=02003.px&L=0>

(2) Fuente: REGVACU reportado por CC.AA.

Detalle de Coberturas por Grupos Etarios Prioritarios

Personas con al menos 1 dosis Personas con pauta completa



Coberturas de grupos etarios (1/2) – Personas con al menos una dosis

CC.AA	Vacunados ≥80 años	% ≥80 años*	Vacunados 70-79 años	% 70-79 años*	Vacunados 60-69 años	% 60-69 años*	Vacunados 50-59 años	% 50-59 años*	Vacunados 40-49 años	% 40-49 años*	Vacunados 30-39 años	% 30-39 años*	Vacunados 20-29 años	% 20-29 años*	Vacunados 12-19 años	% 12-19 años*	Total Vacunados con al menos 1 dosis	Población a Vacunar*	% Con al menos 1 dosis*
Andalucía	432.774	100,0%	650.757	100,0%	912.050	99,6%	1.180.278	93,3%	1.185.630	85,6%	830.483	72,8%	610.495	65,7%	253.475	33,7%	6.055.942	7.451.975	81,3%
Aragón	100.953	100,0%	118.684	99,8%	151.857	97,1%	180.115	90,8%	178.303	83,0%	111.125	67,6%	82.478	63,2%	35.794	34,7%	959.309	1.185.134	80,9%
Asturias	88.688	100,0%	113.914	100,0%	145.872	97,5%	149.780	92,1%	145.363	87,0%	83.443	72,9%	53.239	67,3%	23.116	36,1%	803.415	933.927	86,0%
Baleares	51.092	100,0%	78.409	97,4%	107.346	91,6%	144.441	87,1%	157.275	76,3%	111.213	61,0%	81.745	59,3%	55.621	58,3%	787.142	1.034.867	76,1%
Canarias	92.337	100,0%	149.930	97,0%	219.541	93,4%	311.777	88,9%	301.454	77,7%	207.412	66,7%	161.369	64,1%	98.508	54,8%	1.542.328	1.960.774	78,7%
Cantabria	42.305	100,0%	55.866	100,0%	75.422	97,5%	81.897	91,0%	82.968	84,9%	46.521	66,0%	23.629	46,8%	1.725	3,9%	410.333	524.127	78,3%
Castilla y León	228.901	100,0%	249.614	100,0%	316.014	99,2%	345.428	90,6%	310.624	85,5%	198.117	74,0%	132.485	62,8%	16.228	9,8%	1.797.411	2.176.253	82,6%
Castilla - La Mancha	137.571	100,0%	157.753	99,2%	218.728	100,0%	280.964	91,4%	275.180	83,2%	188.710	71,0%	142.995	65,6%	38.236	22,0%	1.440.137	1.808.784	79,6%
Cataluña	457.234	100,0%	614.610	96,7%	782.237	93,4%	982.198	90,0%	1.055.692	80,2%	664.613	63,6%	500.761	59,7%	252.067	38,4%	5.309.412	6.868.360	77,3%
C. Valenciana	295.921	100,0%	431.835	98,6%	555.734	95,7%	702.615	93,4%	724.070	85,0%	447.462	69,0%	282.442	54,7%	7.882	1,9%	3.447.961	4.488.459	76,8%
Extremadura	78.096	100,0%	95.723	100,0%	131.546	100,0%	159.154	94,1%	143.028	89,7%	105.709	79,2%	66.914	59,0%	7.856	9,3%	788.026	953.437	82,7%
Galicia	241.490	100,0%	290.043	100,0%	340.215	98,1%	383.423	94,5%	394.118	88,9%	237.861	73,5%	101.974	44,1%	17.407	9,7%	2.006.531	2.454.497	81,7%
La Rioja	23.319	100,0%	28.564	100,0%	37.435	99,2%	44.196	92,7%	45.238	85,4%	27.109	68,9%	16.772	55,1%	2.329	9,1%	224.962	283.970	79,2%
Madrid	372.685	100,0%	508.401	96,6%	678.712	96,5%	917.010	94,3%	976.819	83,8%	652.173	68,7%	475.400	64,0%	131.458	23,7%	4.712.658	5.977.937	78,8%
Murcia	73.622	100,0%	102.345	99,5%	144.518	98,4%	201.927	94,7%	220.077	86,6%	147.155	70,4%	114.096	66,2%	59.254	41,8%	1.062.994	1.310.137	81,1%
Navarra	42.424	100,0%	55.744	99,9%	70.807	95,9%	89.313	92,4%	91.415	84,6%	57.093	70,2%	44.587	65,4%	13.557	24,0%	464.940	581.354	80,0%
Pais Vasco	163.746	100,0%	213.031	100,0%	274.132	97,9%	312.067	91,8%	302.963	83,7%	167.495	64,3%	91.272	45,3%	38.904	23,1%	1.563.610	1.983.943	78,8%
Ceuta	2.376	91,2%	3.841	89,0%	7.416	94,4%	10.051	87,0%	10.255	81,1%	8.016	67,4%	7.364	67,1%	4.056	44,4%	53.375	70.965	75,2%
Melilla	1.993	84,8%	3.273	87,3%	6.959	88,9%	9.327	82,5%	9.519	79,3%	7.803	64,3%	7.280	60,7%	5.142	53,7%	51.296	70.927	72,3%
FF.AA.	32	-	17	-	3.498	-	9.444	-	21.761	-	31.206	-	23.927	-	940	-	90.825	-	-
Sanidad Exterior	19	-	22	-	147	-	434	-	822	-	932	-	867	-	111	-	3.354	-	-
Total España	2.927.578	100,0%	3.922.376	99,0%	5.180.186	97,1%	6.495.839	92,4%	6.632.574	84,0%	4.331.651	69,5%	3.022.091	61,1%	1.063.666	27,4%	33.575.961	42.119.827	79,7%

La Población a Vacunar de mayores de 80 años corresponde a la estimación del INE de Julio de 2020.

Datos del 10/08/2021.

Fuente: REGVACU reportado por CC.AA.

*Fuente: datos INE 2020 <https://www.ine.es/jaxi/Tabla.htm?path=/t20/e245/p08/i0/&file=02003.px&L=0>

Coberturas de grupos etarios (2/2) – Personas con pauta completa

CC.AA	Vacunados ≥80 años	% ≥80 años*	Vacunados 70-79 años	% 70-79 años*	Vacunados 60-69 años	% 60-69 años*	Vacunados 50-59 años	% 50-59 años*	Vacunados 40-49 años	% 40-49 años*	Vacunados 30-39 años	% 30-39 años*	Vacunados 20-29 años	% 20-29 años*	Vacunados 12-19 años	% 12-19 años*	Total Vacunados con pauta completa	Población a Vacunar*	% Con pauta completa*
Andalucía	425.834	100,0%	644.714	99,1%	851.067	92,9%	1.117.358	88,3%	1.109.198	80,1%	617.332	54,1%	165.513	17,8%	7.525	1,0%	4.938.541	7.451.975	66,3%
Aragón	99.289	100,0%	117.693	98,9%	144.103	92,2%	175.752	88,6%	171.153	79,6%	88.310	53,8%	39.908	30,6%	12.877	12,5%	849.085	1.185.134	71,6%
Asturias	87.711	99,9%	113.371	100,0%	141.823	94,8%	144.622	88,9%	137.132	82,1%	60.453	52,8%	11.357	14,4%	693	1,1%	697.162	933.927	74,6%
Baleares	50.342	100,0%	77.753	96,6%	102.876	87,8%	140.123	84,5%	148.529	72,0%	84.374	46,3%	53.086	38,5%	22.223	23,3%	679.306	1.034.867	65,6%
Canarias	90.647	100,0%	147.918	95,7%	203.900	86,7%	304.085	86,8%	284.932	73,5%	161.489	51,9%	66.828	26,5%	9.986	5,6%	1.269.785	1.960.774	64,8%
Cantabria	41.840	100,0%	55.565	100,0%	74.091	95,8%	80.304	89,3%	79.116	80,9%	22.327	31,7%	6.889	13,6%	570	1,3%	360.702	524.127	68,8%
Castilla y León	225.994	100,0%	247.881	100,0%	306.340	96,2%	338.695	88,9%	299.092	82,3%	120.181	44,9%	38.497	18,2%	2.278	1,4%	1.578.958	2.176.253	72,6%
Castilla - La Mancha	135.480	100,0%	156.218	98,2%	197.886	90,6%	254.547	82,8%	245.220	74,2%	141.405	53,2%	56.343	25,8%	1.971	1,1%	1.189.070	1.808.784	65,7%
Cataluña	449.522	100,0%	606.436	95,5%	756.843	90,4%	921.708	84,4%	1.006.323	76,4%	508.050	48,6%	278.327	33,2%	80.920	12,3%	4.608.129	6.868.360	67,1%
C. Valenciana	291.703	100,0%	428.483	97,9%	531.662	91,6%	691.615	91,9%	699.233	82,1%	220.992	34,1%	81.150	15,7%	3.711	0,9%	2.948.549	4.488.459	65,7%
Extremadura	76.980	100,0%	94.932	100,0%	128.190	102,3%	156.835	92,7%	139.156	87,2%	88.431	66,3%	23.352	20,6%	1.380	1,6%	709.256	953.437	74,4%
Galicia	239.570	100,0%	288.546	99,6%	334.465	96,4%	377.665	93,0%	384.116	86,7%	148.264	45,8%	26.649	11,5%	1.495	0,8%	1.800.770	2.454.497	73,4%
La Rioja	23.083	100,0%	28.423	100,0%	35.985	95,4%	43.022	90,3%	41.535	78,4%	14.873	37,8%	5.726	18,8%	577	2,3%	193.224	283.970	68,0%
Madrid	369.065	100,0%	505.470	96,1%	662.799	94,2%	901.255	92,6%	920.054	78,9%	505.316	53,2%	211.485	28,5%	29.306	5,3%	4.104.750	5.977.937	68,7%
Murcia	72.420	100,0%	99.537	96,7%	129.685	88,3%	188.398	88,3%	198.271	78,0%	106.247	50,8%	24.423	14,2%	1.658	1,2%	820.639	1.310.137	62,6%
Navarra	41.935	100,0%	55.526	99,5%	68.979	93,4%	87.508	90,5%	87.872	81,4%	48.429	59,5%	23.393	34,3%	3.234	5,7%	416.876	581.354	71,7%
Pais Vasco	161.364	102,2%	211.408	99,2%	267.949	95,7%	307.801	90,5%	296.368	81,8%	134.006	51,4%	41.784	20,7%	7.265	4,3%	1.427.945	1.983.943	72,0%
Ceuta	2.349	90,2%	3.803	88,1%	7.071	90,0%	9.779	84,6%	9.777	77,3%	7.200	60,5%	5.973	54,5%	2.356	25,8%	48.308	70.965	68,1%
Melilla	1.935	82,4%	3.192	85,2%	6.779	86,6%	9.084	80,4%	9.195	76,6%	7.179	59,2%	6.051	50,4%	2.853	29,8%	46.268	70.927	65,2%
FF.AA.	22	-	16	-	3.267	-	8.596	-	19.520	-	26.794	-	19.699	-	712	-	78.626	-	-
Sanidad Exterior	16	-	19	-	134	-	408	-	740	-	783	-	679	-	49	-	2.828	-	-
Total España	2.887.101	100,0%	3.886.904	98,2%	4.955.894	92,9%	6.259.160	89,0%	6.286.532	79,7%	3.112.435	50,0%	1.187.112	24,0%	193.639	5,0%	28.768.777	42.119.827	68,3%

La Población a Vacunar de mayores de 80 años corresponde a la estimación del INE de Julio de 2020

Datos del 10/08/2021.

Fuente: REGVACU reportado por CC.AA.

Informe de actividad diario. GIV – Gestión Integral de vacunación frente al COVID-19 en España

*Fuente: datos INE 2020 <https://www.ine.es/jaxi/Tabla.htm?path=/t20/e245/p08/i0/&file=02003.px&L=0>



ESTRATEGIA DE VACUNACIÓN COVID-19 EN ESPAÑA