

GIV COVID-19

Gestión integral de la vacunación COVID-19

Informe de actividad

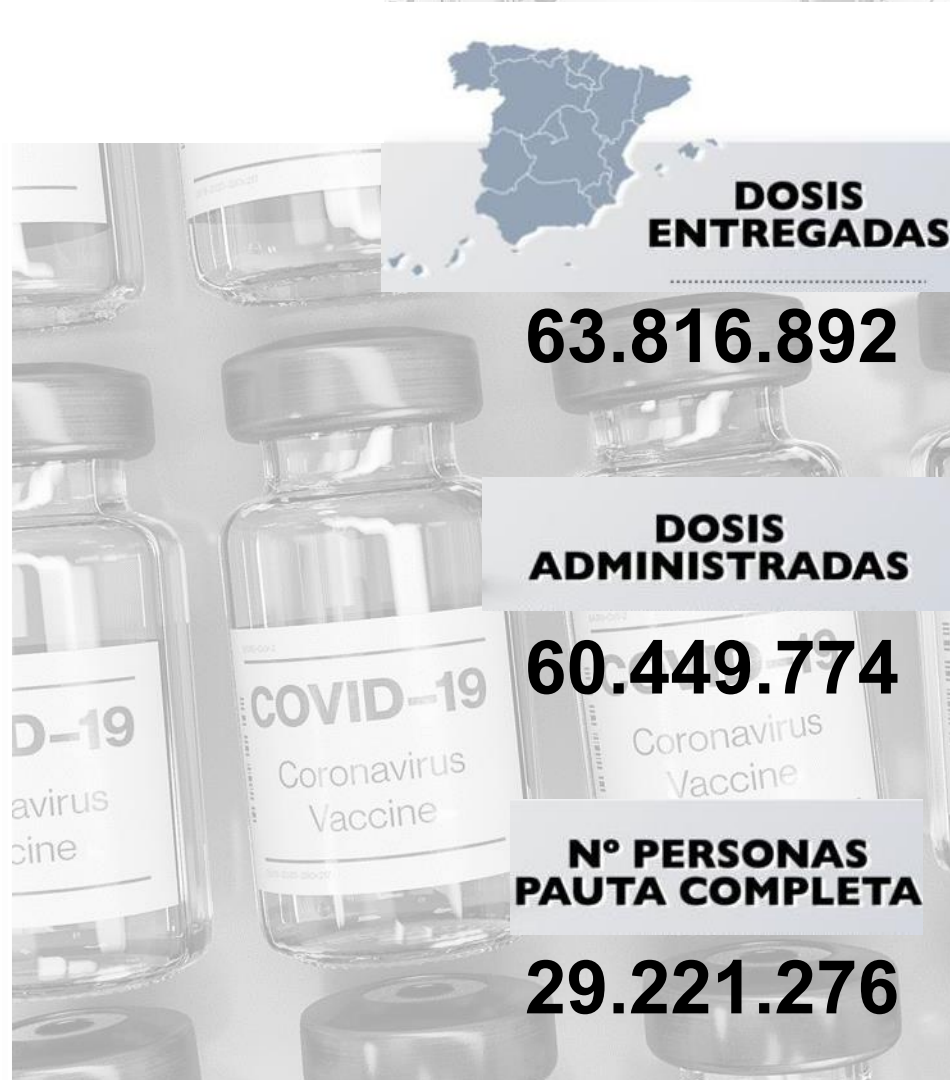
Periodo de los datos: 27/12/2020 - 11/08/2021

Fecha del informe: 12/08/2021

Informe para comunicación



#YoMeVacunoSeguro



Datos globales agregados (*)

Dosis adquiridas de Q1 a Q3 93.509.245	Dosis recibidas en España 64.170.149 68,6% dosis adquiridas	Dosis entregadas en España ⁽¹⁾ 63.816.892 99,4% dosis recibidas en España Dosis entregadas a Andorra: 30.030 Dosis pendientes de entrega: 322.327	Dosis administradas 60.449.774 94,7% dosis entregadas	Nº Personas con al menos 1 dosis 34.196.761 72,1% población** Nº Personas con pauta completa 29.221.276 61,6% población**
--	--	---	--	--

Distribución por tipo de vacuna

	Dosis adquiridas de Q1 a Q3 ⁽²⁾	Dosis recibidas en España	Dosis entregadas en España	Dosis administradas	Nº Personas con al menos 1 dosis	Nº Personas con pauta completa
Pfizer / BioNtech	43.955.845	43.968.399	43.935.477	42.143.781 (95,9%)	23.010.813	19.870.848
Moderna	19.722.800	7.153.200	7.148.680	6.752.109 (94,5%)	4.207.419	2.759.568
AstraZeneca / Oxford	12.232.200	10.389.600	10.084.400	9.669.112 (95,9%)	5.093.757	4.706.088
Janssen	17.598.400	2.658.950	2.648.335	1.884.772 (71,2%)	1.884.772	1.884.772
Curevac	-	-	-	-	-	-

Fuentes: AEMPS y REGVACU (Datos reportados por las CC.AA).

(1) Fuente: AEMPS. No se incluyen 900 dosis destinadas a Ensayos Clínicos. El reparto de dosis se ha realizado de forma equitativa entre CCAA en base a la distribución de los grupos de vacunación definidos en la Estrategia de Vacunación. La cifra de dosis entregadas a las Comunidades y Ciudades Autónomas de los distintos fabricantes se actualizará dos veces por semana, los martes y los viernes. Excepcionalmente, el primer envío de cada fabricante a nuestro país se actualizará en el informe del día posterior a la recepción del mismo. La cifra de dosis entregadas de la vacuna de Pfizer/BioNtech está calculada teniendo en cuenta cinco dosis por vial hasta el día 24/01/2021. A partir de este día se contabilizarán 6 dosis por vial. La compañía ha modificado la ficha técnica, estableciendo la posibilidad de extraer una sexta dosis por vial en determinadas circunstancias.

(2) La distribución de las dosis adquiridas de AstraZeneca para el 3er trimestre (Q3) no ha sido aún confirmadas por el fabricante. ** Fuente: datos INE 2020: <https://www.ine.es/jaxi/Tabla.htm?path=/t20/e245/p08/i0/&file=02003.px&L=0>

Dosis entregadas y administradas por tipo de vacuna

	Dosis entregadas Pfizer ⁽¹⁾	Dosis entregadas Moderna ⁽¹⁾	Dosis entregadas AstraZeneca ⁽¹⁾	Dosis entregadas Janssen ⁽¹⁾	Dosis entregadas Total ⁽¹⁾	Dosis administradas Total ⁽²⁾	% sobre entregadas ⁽³⁾	Nº Personas con al menos 1 dosis	Nº Personas con pauta completa	Fecha de la última vacuna registrada ⁽²⁾
Andalucía	7.603.920	1.305.500	1.805.800	525.450	11.240.670	10.879.796	96,8%	6.161.468	5.021.950	11/08/2021
Aragón	1.267.425	179.500	285.700	64.700	1.797.325	1.740.644	96,8%	971.077	865.579	11/08/2021
Asturias	1.050.395	143.200	235.900	49.700	1.479.195	1.474.416	99,7%	808.708	713.983	11/08/2021
Baleares	1.015.920	222.200	256.400	62.400	1.556.920	1.401.270	90,0%	792.890	688.070	11/08/2021
Canarias	1.890.690	370.400	503.700	133.650	2.898.440	2.703.242	93,3%	1.557.388	1.285.872	11/08/2021
Cantabria	558.825	78.400	130.200	24.950	792.375	750.290	94,7%	415.579	363.948	11/08/2021
Castilla y León	2.461.395	344.800	514.400	112.850	3.433.445	3.263.485	95,0%	1.824.014	1.609.970	11/08/2021
Castilla - La Mancha	1.901.115	282.900	460.900	101.375	2.746.290	2.593.490	94,4%	1.463.501	1.204.861	11/08/2021
Cataluña	7.104.860	1.128.200	1.698.100	439.500	10.370.660	9.526.354	91,9%	5.391.091	4.650.889	11/08/2021
C. Valenciana	4.600.630	731.500	906.800	307.250	6.546.180	6.271.436	95,8%	3.598.369	3.029.731	11/08/2021
Extremadura	1.017.395	141.700	228.000	51.750	1.438.845	1.446.327	100,5%	800.386	717.755	11/08/2021
Galicia	2.689.945	368.300	595.400	131.800	3.785.445	3.718.011	98,2%	2.076.698	1.808.249	11/08/2021
La Rioja	307.775	43.100	61.400	15.200	427.475	399.384	93,4%	229.267	198.095	11/08/2021
Madrid	6.178.689	1.067.600	1.309.400	381.450	8.937.139	8.343.215	93,4%	4.759.530	4.179.186	11/08/2021
Murcia	1.377.815	246.000	259.900	88.100	1.971.815	1.859.224	94,3%	1.084.173	838.464	11/08/2021
Navarra	611.475	98.000	145.700	32.750	887.925	846.241	95,3%	472.326	422.311	11/08/2021
País Vasco	2.092.950	301.700	549.600	110.850	3.055.100	2.872.749	94,0%	1.590.360	1.445.424	11/08/2021
Ceuta	76.860	16.700	18.100	4.150	115.810	97.108	83,9%	54.187	48.787	11/08/2021
Melilla	78.030	16.500	15.100	5.750	115.380	89.992	78,0%	51.390	46.364	10/08/2021
Fuerzas Armadas	49.368	58.300	103.900	2.000	213.568	168.665	79,0%	90.955	78.893	11/08/2021
Sanidad Exterior	0	4.180	0	2.710	6.890	4.435	64,4%	3.404	2.895	10/08/2021
Totales	43.935.477	7.148.680	10.084.400	2.648.335	63.816.892	60.449.774	94,7%	34.196.761	29.221.276	

(1) Fuente: AEMPS. El reparto de dosis se ha realizado de forma equitativa entre CCAA en base a la distribución de los grupos de vacunación definidos en la Estrategia de Vacunación.

La cifra de dosis entregadas a las Comunidades y Ciudades Autónomas de los distintos fabricantes se actualizará dos veces por semana, los martes y los viernes. Excepcionalmente, el primer envío de cada fabricante a nuestro país se actualizará en el informe del día posterior a aquel en el que dicho envío sea recibido. La cifra de dosis entregadas de la vacuna de Pfizer/BioNTech está calculada teniendo en cuenta cinco dosis por vial hasta el día 24/01/2021. A partir de este día se contabilizan 6 dosis por vial. La compañía ha modificado la ficha técnica, estableciendo la posibilidad de extraer una sexta dosis por vial en determinadas circunstancias.

(2) Fuente: REGVACU reportado por CC. AA.

(3) Para los cálculos de los porcentajes es necesario considerar la capacidad de administrar hasta 6 dosis por vial y la fecha de actualización de los datos de las dosis entregadas, según se indica en la nota número 1.

Cobertura de población vacunada mayor de 40 años por CC.AA

	Población a vacunar Mayor de 40 años ⁽¹⁾	Nº Personas con al menos 1 dosis	% Personas con al menos 1 dosis	Nº Personas con pauta completa	% Personas con pauta completa*	Fecha de la última vacuna registrada ⁽²⁾
Andalucía	4.630.179	4.370.607	94,4%	4.162.033	89,9%	11/08/2021
Aragón	787.338	731.042	92,8%	710.757	90,3%	11/08/2021
Asturias	676.365	643.936	95,2%	627.552	92,8%	11/08/2021
Baleares	619.258	540.251	87,2%	520.916	84,1%	11/08/2021
Canarias	1.218.295	1.078.010	88,5%	1.035.448	85,0%	11/08/2021
Cantabria	359.186	338.935	94,4%	331.221	92,2%	11/08/2021
Castilla y León	1.532.122	1.451.756	94,8%	1.420.858	92,7%	11/08/2021
Castilla - La Mancha	1.150.822	1.071.370	93,1%	991.755	86,2%	11/08/2021
Cataluña	4.328.607	3.901.824	90,1%	3.746.017	86,5%	11/08/2021
C. Valenciana	2.899.043	2.718.169	93,8%	2.649.662	91,4%	11/08/2021
Extremadura	621.888	608.018	97,8%	596.922	96,0%	11/08/2021
Galicia	1.720.101	1.652.174	96,1%	1.627.319	94,6%	11/08/2021
La Rioja	188.661	179.127	94,9%	172.875	91,6%	11/08/2021
Madrid	3.732.280	3.460.714	92,7%	3.369.926	90,3%	11/08/2021
Murcia	786.992	744.528	94,6%	691.792	87,9%	11/08/2021
Navarra	375.498	350.004	93,2%	342.138	91,1%	11/08/2021
País Vasco	1.353.260	1.267.662	93,7%	1.246.975	92,1%	11/08/2021
Ceuta	38.978	34.037	87,3%	32.834	84,2%	11/08/2021
Melilla	37.225	31.076	83,5%	30.191	81,1%	10/08/2021
Fuerzas Armadas	-	34.792	-	31.473	-	11/08/2021
Sanidad Exterior	-	1.480	-	1.359	-	10/08/2021
Totales	27.056.098	25.209.512	93,2%	24.340.023	90,0%	

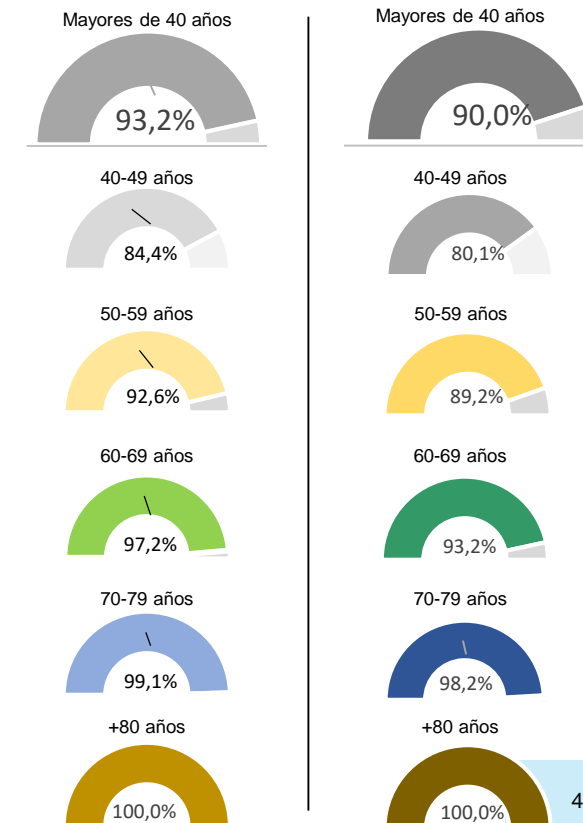
Fuente: REGVACU. Datos reportados por las CC.AA

(1) Fuente: datos INE 2020 <https://www.ine.es/jaxi/Tabla.htm?path=/t20/e245/p08/10/&file=02003.px&L=0>

(2) Fuente: REGVACU reportado por CC.AA.

Detalle de Coberturas por Grupos Etarios Prioritarios

Personas con al menos 1 dosis Personas con pauta completa



Coberturas de grupos etarios (1/2) – Personas con al menos una dosis

CC.AA	Vacunados ≥80 años	% ≥80 años*	Vacunados 70-79 años	% 70-79 años*	Vacunados 60-69 años	% 60-69 años*	Vacunados 50-59 años	% 50-59 años*	Vacunados 40-49 años	% 40-49 años*	Vacunados 30-39 años	% 30-39 años*	Vacunados 20-29 años	% 20-29 años*	Vacunados 12-19 años	% 12-19 años*	Total Vacunados con al menos 1 dosis	Población a Vacunar*	% Con al menos 1 dosis*
Andalucía	432.855	100,0%	650.920	100,0%	913.361	99,7%	1.182.860	93,5%	1.190.611	86,0%	840.265	73,7%	630.338	67,9%	320.258	42,5%	6.161.468	7.451.975	82,7%
Aragón	100.971	100,0%	118.720	99,8%	152.024	97,2%	180.460	91,0%	178.867	83,2%	112.340	68,4%	85.316	65,4%	42.379	41,1%	971.077	1.185.134	81,9%
Asturias	88.698	100,0%	113.924	100,0%	145.935	97,5%	149.869	92,1%	145.510	87,1%	83.789	73,2%	54.364	68,7%	26.619	41,6%	808.708	933.927	86,6%
Baleares	51.118	100,0%	78.491	97,5%	107.806	92,0%	144.855	87,4%	157.981	76,6%	112.234	61,6%	82.768	60,0%	57.637	60,4%	792.890	1.034.867	76,6%
Canarias	92.392	100,0%	150.049	97,1%	220.120	93,6%	312.567	89,2%	302.882	78,1%	209.809	67,5%	163.929	65,1%	105.640	58,8%	1.557.388	1.960.774	79,4%
Cantabria	42.314	100,0%	55.876	100,0%	75.476	97,6%	81.978	91,1%	83.291	85,2%	47.455	67,3%	26.497	52,5%	2.692	6,1%	415.579	524.127	79,3%
Castilla y León	228.926	100,0%	249.656	100,0%	316.260	99,3%	345.765	90,7%	311.149	85,6%	198.918	74,3%	141.852	67,2%	31.488	19,0%	1.824.014	2.176.253	83,8%
Castilla - La Mancha	137.586	100,0%	157.791	99,2%	218.904	100,0%	281.271	91,5%	275.818	83,4%	190.349	71,6%	147.465	67,6%	54.317	31,2%	1.463.501	1.808.784	80,9%
Cataluña	457.338	100,0%	614.828	96,8%	783.728	93,6%	984.787	90,2%	1.061.143	80,6%	674.501	64,6%	511.521	61,0%	303.245	46,2%	5.391.091	6.868.360	78,5%
C. Valenciana	296.030	100,0%	431.992	98,7%	556.509	95,8%	704.401	93,6%	729.237	85,6%	454.580	70,1%	333.522	64,6%	92.098	21,7%	3.598.369	4.488.459	80,2%
Extremadura	78.112	100,0%	95.733	100,0%	131.620	100,0%	159.295	94,1%	143.258	89,8%	106.635	79,9%	72.776	64,2%	12.957	15,3%	800.386	953.437	83,9%
Galicia	241.558	100,0%	290.144	100,0%	340.792	98,2%	384.191	94,7%	395.489	89,2%	238.470	73,7%	151.792	65,7%	34.262	19,0%	2.076.698	2.454.497	84,6%
La Rioja	23.319	100,0%	28.569	100,0%	37.502	99,4%	44.298	92,9%	45.439	85,8%	27.436	69,8%	17.561	57,7%	5.143	20,1%	229.267	283.970	80,7%
Madrid	372.739	100,0%	508.503	96,7%	679.284	96,6%	919.121	94,5%	981.067	84,1%	660.234	69,5%	484.563	65,3%	154.019	27,8%	4.759.530	5.977.937	79,6%
Murcia	73.638	100,0%	102.382	99,5%	144.820	98,6%	202.423	94,9%	221.265	87,1%	149.350	71,5%	117.384	68,1%	72.911	51,4%	1.084.173	1.310.137	82,8%
Navarra	42.427	100,0%	55.745	99,9%	70.890	96,0%	89.392	92,4%	91.550	84,8%	57.466	70,6%	45.428	66,7%	19.428	34,5%	472.326	581.354	81,2%
Pais Vasco	163.779	100,0%	213.068	100,0%	274.528	98,0%	312.630	92,0%	303.657	83,9%	171.168	65,7%	102.426	50,8%	49.104	29,1%	1.590.360	1.983.943	80,2%
Ceuta	2.379	91,3%	3.848	89,1%	7.439	94,7%	10.076	87,2%	10.295	81,4%	8.082	68,0%	7.419	67,6%	4.649	50,9%	54.187	70.965	76,4%
Melilla	1.993	84,8%	3.273	87,3%	6.960	88,9%	9.328	82,6%	9.522	79,3%	7.830	64,5%	7.329	61,1%	5.155	53,8%	51.390	70.927	72,5%
FF.AA.	32	-	18	-	3.504	-	9.447	-	21.791	-	31.274	-	23.948	-	941	-	90.955	-	-
Sanidad Exterior	19	-	22	-	152	-	447	-	840	-	940	-	872	-	112	-	3.404	-	-
Total España	2.928.223	100,0%	3.923.552	99,1%	5.187.614	97,2%	6.509.461	92,6%	6.660.662	84,4%	4.383.125	70,4%	3.209.070	64,9%	1.395.054	35,9%	34.196.761	42.119.827	81,2%

La Población a Vacunar de mayores de 80 años corresponde a la estimación del INE de Julio de 2020.

Datos del 12/08/2021.

Fuente: REGVACU reportado por CC.AA.

*Fuente: datos INE 2020 <https://www.ine.es/jaxi/Tabla.htm?path=/t20/e245/p08/i0/&file=02003.px&L=0>

Coberturas de grupos etarios (2/2) – Personas con pauta completa

CC.AA	Vacunados ≥80 años	% ≥80 años*	Vacunados 70-79 años	% 70-79 años*	Vacunados 60-69 años	% 60-69 años*	Vacunados 50-59 años	% 50-59 años*	Vacunados 40-49 años	% 40-49 años*	Vacunados 30-39 años	% 30-39 años*	Vacunados 20-29 años	% 20-29 años*	Vacunados 12-19 años	% 12-19 años*	Total Vacunados con pauta completa	Población a Vacunar*	% Con pauta completa*
Andalucía	425.881	100,0%	644.896	99,2%	857.098	93,6%	1.119.686	88,5%	1.114.472	80,5%	648.612	56,9%	203.197	21,9%	8.108	1,1%	5.021.950	7.451.975	67,4%
Aragón	99.306	100,0%	117.730	99,0%	145.371	93,0%	176.165	88,9%	172.185	80,1%	94.091	57,3%	45.874	35,2%	14.857	14,4%	865.579	1.185.134	73,0%
Asturias	87.725	99,9%	113.389	100,0%	142.208	95,0%	145.348	89,4%	138.882	83,2%	67.790	59,2%	17.154	21,7%	1.487	2,3%	713.983	933.927	76,4%
Baleares	50.362	100,0%	77.803	96,6%	103.304	88,1%	140.383	84,7%	149.064	72,3%	86.588	47,5%	56.113	40,7%	24.453	25,6%	688.070	1.034.867	66,5%
Canarias	90.706	100,0%	148.035	95,8%	205.258	87,3%	304.889	87,0%	286.560	73,9%	164.689	53,0%	74.264	29,5%	11.471	6,4%	1.285.872	1.960.774	65,6%
Cantabria	41.844	100,0%	55.576	100,0%	74.127	95,8%	80.371	89,3%	79.303	81,1%	24.975	35,4%	7.131	14,1%	621	1,4%	363.948	524.127	69,4%
Castilla y León	226.033	100,0%	247.944	100,0%	307.108	96,4%	339.168	89,0%	300.605	82,7%	142.131	53,1%	43.655	20,7%	3.326	2,0%	1.609.970	2.176.253	74,0%
Castilla - La Mancha	135.498	100,0%	156.259	98,2%	199.200	91,2%	254.735	82,8%	246.063	74,4%	145.300	54,6%	65.394	30,0%	2.412	1,4%	1.204.861	1.808.784	66,6%
Cataluña	449.645	100,0%	606.607	95,5%	758.102	90,5%	922.814	84,5%	1.008.849	76,6%	517.558	49,5%	294.466	35,1%	92.848	14,2%	4.650.889	6.868.360	67,7%
C. Valenciana	291.786	100,0%	428.693	97,9%	533.470	91,9%	692.735	92,1%	702.978	82,5%	286.219	44,1%	84.783	16,4%	9.067	2,1%	3.029.731	4.488.459	67,5%
Extremadura	76.991	100,0%	94.947	100,0%	128.430	102,5%	157.022	92,8%	139.532	87,5%	90.835	68,1%	28.204	24,9%	1.794	2,1%	717.755	953.437	75,3%
Galicia	239.629	100,0%	288.609	99,6%	335.125	96,6%	378.448	93,2%	385.508	87,0%	148.766	46,0%	29.785	12,9%	2.379	1,3%	1.808.249	2.454.497	73,7%
La Rioja	23.086	100,0%	28.429	100,0%	36.041	95,6%	43.113	90,5%	42.206	79,7%	17.758	45,2%	6.428	21,1%	1.034	4,0%	198.095	283.970	69,8%
Madrid	369.124	100,0%	505.596	96,1%	663.483	94,3%	903.582	92,9%	928.141	79,6%	527.636	55,6%	245.572	33,1%	36.052	6,5%	4.179.186	5.977.937	69,9%
Murcia	72.434	100,0%	99.591	96,8%	131.352	89,4%	188.805	88,5%	199.610	78,5%	112.929	54,0%	32.015	18,6%	1.728	1,2%	838.464	1.310.137	64,0%
Navarra	41.936	100,0%	55.528	99,5%	69.030	93,5%	87.586	90,6%	88.058	81,5%	49.902	61,3%	26.197	38,5%	4.074	7,2%	422.311	581.354	72,6%
Pais Vasco	161.405	102,2%	211.426	99,2%	268.494	95,8%	308.412	90,7%	297.238	82,1%	139.351	53,5%	48.910	24,3%	10.188	6,0%	1.445.424	1.983.943	72,9%
Ceuta	2.350	90,2%	3.803	88,1%	7.086	90,2%	9.795	84,8%	9.800	77,5%	7.254	61,0%	6.112	55,7%	2.587	28,3%	48.787	70.965	68,7%
Melilla	1.935	82,4%	3.192	85,2%	6.781	86,6%	9.085	80,4%	9.198	76,6%	7.207	59,4%	6.102	50,9%	2.864	29,9%	46.364	70.927	65,4%
FF.AA.	22	-	17	-	3.271	-	8.603	-	19.560	-	26.934	-	19.773	-	713	-	78.893	-	-
Sanidad Exterior	16	-	19	-	139	-	423	-	762	-	796	-	690	-	50	-	2.895	-	-
Total España	2.887.714	100,0%	3.888.089	98,2%	4.974.478	93,2%	6.271.168	89,2%	6.318.574	80,1%	3.307.321	53,1%	1.341.819	27,1%	232.113	6,0%	29.221.276	42.119.827	69,4%

La Población a Vacunar de mayores de 80 años corresponde a la estimación del INE de Julio de 2020

Datos del 12/08/2021.

Fuente: REGVACU reportado por CC.AA.

Informe de actividad diario. GIV – Gestión Integral de vacunación frente al COVID-19 en España

*Fuente: datos INE 2020 <https://www.ine.es/jaxi/Tabla.htm?path=t20/e245/p08/i0/&file=02003.px&L=0>



ESTRATEGIA DE VACUNACIÓN COVID-19 EN ESPAÑA