

# GIV COVID-19

## Gestión integral de la vacunación COVID-19

Informe de actividad

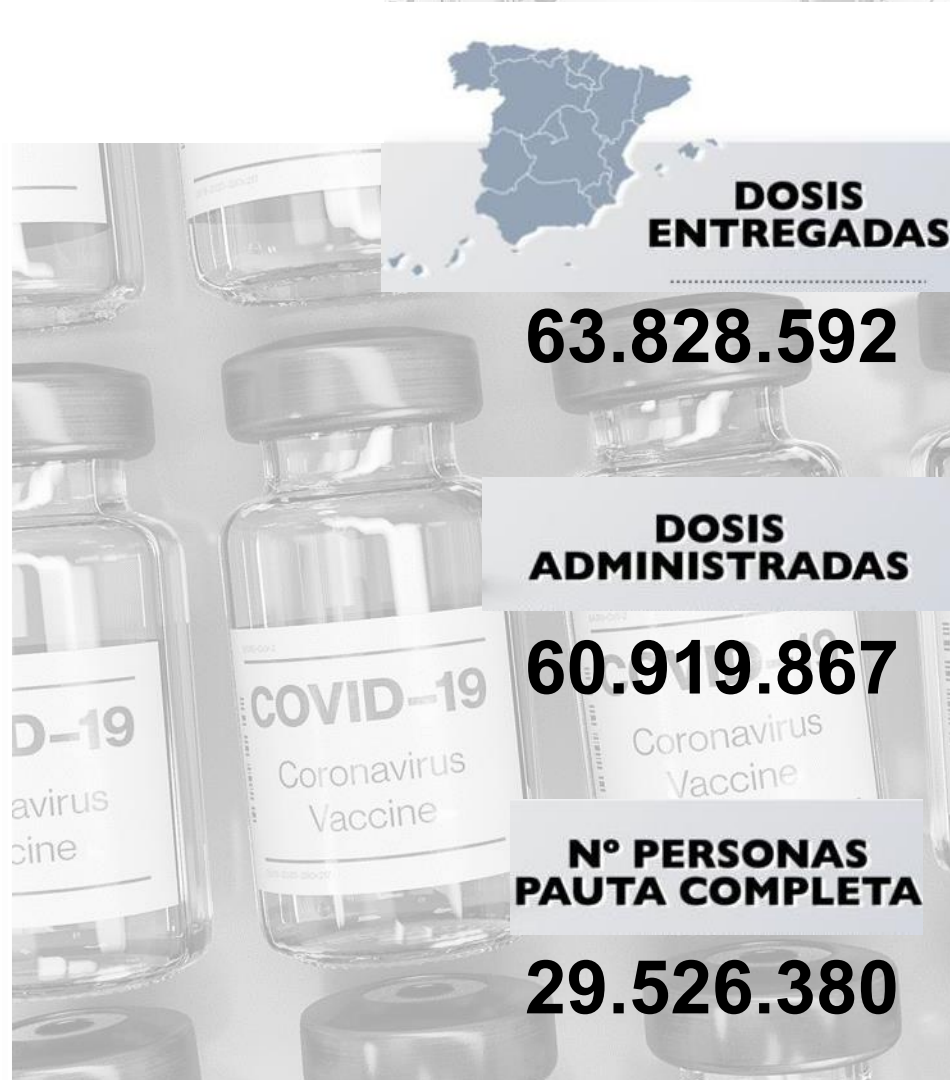
Periodo de los datos: 27/12/2020 - 12/08/2021

Fecha del informe: 13/08/2021

Informe para comunicación



#YoMeVacunoSeguro



## Datos globales agregados (\*)

Dosis adquiridas de Q1 a Q3	Dosis recibidas en España	Dosis entregadas en España <sup>(1)</sup>	Dosis administradas	Nº Personas con al menos 1 dosis
<b>93.509.245</b>	<b>64.181.849</b>	<b>63.828.592</b>	<b>60.919.867</b>	<b>34.455.543</b>
	<b>68,6%</b> dosis adquiridas	<b>99,5%</b> dosis recibidas en España	<b>95,4%</b> dosis entregadas	<b>72,6% población**</b>
		Dosis entregadas a Andorra: <b>30.030</b>		Nº Personas con pauta completa
		Dosis pendientes de entrega: <b>322.327</b>		<b>29.526.380</b>
				<b>62,2% población**</b>

### Distribución por tipo de vacuna

	Dosis adquiridas de Q1 a Q3 <sup>(2)</sup>	Dosis recibidas en España	Dosis entregadas en España	Dosis administradas	Nº Personas con al menos 1 dosis	Nº Personas con pauta completa
<b>Pfizer / BioNtech</b>	43.955.845	43.980.099	43.947.177	42.501.613 (96,7%)	23.239.665	20.068.249
<b>Moderna</b>	19.722.800	7.153.200	7.148.680	6.847.858 (95,8%)	4.227.570	2.846.789
<b>AstraZeneca / Oxford</b>	12.232.200	10.389.600	10.084.400	9.680.147 (96,0%)	5.098.059	4.721.093
<b>Janssen</b>	17.598.400	2.658.950	2.648.335	1.890.249 (71,4%)	1.890.249	1.890.249
<b>Curevac</b>	-	-	-	-	-	-

Fuentes: AEMPS y REGVACU (Datos reportados por las CC.AA).

(1) Fuente: AEMPS. No se incluyen 900 dosis destinadas a Ensayos Clínicos. El reparto de dosis se ha realizado de forma equitativa entre CCAA en base a la distribución de los grupos de vacunación definidos en la Estrategia de Vacunación. La cifra de dosis entregadas a las Comunidades y Ciudades Autónomas de los distintos fabricantes se actualizará dos veces por semana, los martes y los viernes. Excepcionalmente, el primer envío de cada fabricante a nuestro país se actualizará en el informe del día posterior a la recepción del mismo. La cifra de dosis entregadas de la vacuna de Pfizer/BioNtech está calculada teniendo en cuenta cinco dosis por vial hasta el día 24/01/2021. A partir de este día se contabilizarán 6 dosis por vial. La compañía ha modificado la ficha técnica, estableciendo la posibilidad de extraer una sexta dosis por vial en determinadas circunstancias.

(2) La distribución de las dosis adquiridas de AstraZeneca para el 3er trimestre (Q3) no ha sido aún confirmadas por el fabricante. \*\* Fuente: datos INE 2020: <https://www.ine.es/jaxi/Tabla.htm?path=/t20/e245/p08/i0/&file=02003.px&L=0>

## Dosis entregadas y administradas por tipo de vacuna

	Dosis entregadas Pfizer <sup>(1)</sup>	Dosis entregadas Moderna <sup>(1)</sup>	Dosis entregadas AstraZeneca <sup>(1)</sup>	Dosis entregadas Janssen <sup>(1)</sup>	Dosis entregadas Total <sup>(1)</sup>	Dosis administradas Total <sup>(2)</sup>	% sobre entregadas <sup>(3)</sup>	Nº Personas con al menos 1 dosis	Nº Personas con pauta completa	Fecha de la última vacuna registrada <sup>(2)</sup>
Andalucía	7.603.920	1.305.500	1.805.800	525.450	<b>11.240.670</b>	<b>10.976.990</b>	97,7%	6.213.689	5.069.083	12/08/2021
Aragón	1.267.425	179.500	285.700	64.700	<b>1.797.325</b>	<b>1.757.015</b>	97,8%	976.605	877.140	12/08/2021
Asturias	1.050.395	143.200	235.900	49.700	<b>1.479.195</b>	<b>1.484.856</b>	100,4%	815.361	718.134	12/08/2021
Baleares	1.027.620	222.200	256.400	62.400	<b>1.568.620</b>	<b>1.407.686</b>	89,7%	794.673	692.975	12/08/2021
Canarias	1.890.690	370.400	503.700	133.650	<b>2.898.440</b>	<b>2.720.139</b>	93,8%	1.562.869	1.297.864	12/08/2021
Cantabria	558.825	78.400	130.200	24.950	<b>792.375</b>	<b>754.602</b>	95,2%	417.692	366.278	12/08/2021
Castilla y León	2.461.395	344.800	514.400	112.850	<b>3.433.445</b>	<b>3.291.349</b>	95,9%	1.843.455	1.619.445	12/08/2021
Castilla - La Mancha	1.901.115	282.900	460.900	101.375	<b>2.746.290</b>	<b>2.623.850</b>	95,5%	1.484.892	1.283.084	12/08/2021
Cataluña	7.104.860	1.128.200	1.698.100	439.500	<b>10.370.660</b>	<b>9.588.955</b>	92,5%	5.418.946	4.690.994	12/08/2021
C. Valenciana	4.600.630	731.500	906.800	307.250	<b>6.546.180</b>	<b>6.331.233</b>	96,7%	3.642.261	3.050.789	12/08/2021
Extremadura	1.017.395	141.700	228.000	51.750	<b>1.438.845</b>	<b>1.460.297</b>	101,5%	811.839	721.292	12/08/2021
Galicia	2.689.945	368.300	595.400	131.800	<b>3.785.445</b>	<b>3.732.493</b>	98,6%	2.078.138	1.821.657	12/08/2021
La Rioja	307.775	43.100	61.400	15.200	<b>427.475</b>	<b>403.574</b>	94,4%	230.796	201.037	12/08/2021
Madrid	6.178.689	1.067.600	1.309.400	381.450	<b>8.937.139</b>	<b>8.402.174</b>	94,0%	4.787.440	4.214.144	12/08/2021
Murcia	1.377.815	246.000	259.900	88.100	<b>1.971.815</b>	<b>1.878.193</b>	95,3%	1.092.321	849.379	12/08/2021
Navarra	611.475	98.000	145.700	32.750	<b>887.925</b>	<b>852.658</b>	96,0%	476.170	425.386	12/08/2021
País Vasco	2.092.950	301.700	549.600	110.850	<b>3.055.100</b>	<b>2.891.576</b>	94,6%	1.607.113	1.449.768	12/08/2021
Ceuta	76.860	16.700	18.100	4.150	<b>115.810</b>	<b>97.827</b>	84,5%	54.619	49.100	12/08/2021
Melilla	78.030	16.500	15.100	5.750	<b>115.380</b>	<b>90.958</b>	78,8%	52.143	46.804	12/08/2021
Fuerzas Armadas	49.368	58.300	103.900	2.000	<b>213.568</b>	<b>168.847</b>	79,1%	91.003	79.027	12/08/2021
Sanidad Exterior	0	4.180	0	2.710	<b>6.890</b>	<b>4.595</b>	66,7%	3.518	3.000	12/08/2021
<b>Totales</b>	<b>43.947.177</b>	<b>7.148.680</b>	<b>10.084.400</b>	<b>2.648.335</b>	<b>63.828.592</b>	<b>60.919.867</b>	<b>95,4%</b>	<b>34.455.543</b>	<b>29.526.380</b>	

(1) Fuente: AEMPS. El reparto de dosis se ha realizado de forma equitativa entre CCAA en base a la distribución de los grupos de vacunación definidos en la Estrategia de Vacunación.

La cifra de dosis entregadas a las Comunidades y Ciudades Autónomas de los distintos fabricantes se actualizará dos veces por semana, los martes y los viernes. Excepcionalmente, el primer envío de cada fabricante a nuestro país se actualizará en el informe del día posterior a aquel en el que dicho envío sea recibido. La cifra de dosis entregadas de la vacuna de Pfizer/BioNTech está calculada teniendo en cuenta cinco dosis por vial hasta el día 24/01/2021. A partir de este día se contabilizan 6 dosis por vial. La compañía ha modificado la ficha técnica, estableciendo la posibilidad de extraer una sexta dosis por vial en determinadas circunstancias.

(2) Fuente: REGVACU reportado por CC. AA.

(3) Para los cálculos de los porcentajes es necesario considerar la capacidad de administrar hasta 6 dosis por vial y la fecha de actualización de los datos de las dosis entregadas, según se indica en la nota número 1.

# Cobertura de población vacunada mayor de 40 años por CC.AA

	Población a vacunar Mayor de 40 años <sup>(1)</sup>	Nº Personas con al menos 1 dosis	% Personas con al menos 1 dosis	Nº Personas con pauta completa	% Personas con pauta completa*	Fecha de la última vacuna registrada <sup>(2)</sup>
Andalucía	4.630.179	4.374.289	94,5%	4.167.982	90,0%	12/08/2021
Aragón	787.338	731.690	92,9%	712.200	90,5%	12/08/2021
Asturias	676.365	644.600	95,3%	628.361	92,9%	12/08/2021
Baleares	619.258	540.780	87,3%	521.374	84,2%	12/08/2021
Canarias	1.218.295	1.079.174	88,6%	1.037.139	85,1%	12/08/2021
Cantabria	359.186	339.174	94,4%	331.555	92,3%	12/08/2021
Castilla y León	1.532.122	1.452.647	94,8%	1.421.828	92,8%	12/08/2021
Castilla - La Mancha	1.150.822	1.075.922	93,5%	1.031.985	89,7%	12/08/2021
Cataluña	4.328.607	3.907.210	90,3%	3.750.101	86,6%	12/08/2021
C. Valenciana	2.899.043	2.719.944	93,8%	2.652.410	91,5%	12/08/2021
Extremadura	621.888	608.264	97,8%	597.382	96,1%	12/08/2021
Galicia	1.720.101	1.652.511	96,1%	1.628.354	94,7%	12/08/2021
La Rioja	188.661	179.259	95,0%	173.319	91,9%	12/08/2021
Madrid	3.732.280	3.463.180	92,8%	3.374.270	90,4%	12/08/2021
Murcia	786.992	745.995	94,8%	693.958	88,2%	12/08/2021
Navarra	375.498	350.201	93,3%	342.384	91,2%	12/08/2021
País Vasco	1.353.260	1.268.721	93,8%	1.247.670	92,2%	12/08/2021
Ceuta	38.978	34.189	87,7%	32.901	84,4%	12/08/2021
Melilla	37.225	31.214	83,9%	30.307	81,4%	12/08/2021
Fuerzas Armadas	-	34.806	-	31.502	-	12/08/2021
Sanidad Exterior	-	1.536	-	1.400	-	12/08/2021
<b>Totales</b>	<b>27.056.098</b>	<b>25.235.306</b>	<b>93,3%</b>	<b>24.408.382</b>	<b>90,2%</b>	

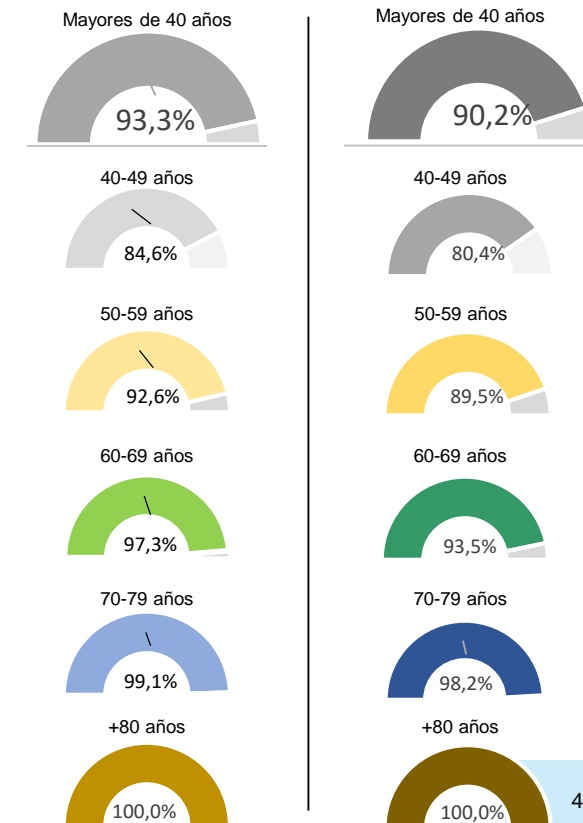
Fuente: REGVACU. Datos reportados por las CC.AA

(1) Fuente: datos INE 2020 <https://www.ine.es/jaxi/Tabla.htm?path=/t20/e245/p08/10/&file=02003.px&L=0>

(2) Fuente: REGVACU reportado por CC.AA.

## Detalle de Coberturas por Grupos Etarios Prioritarios

Personas con al menos 1 dosis      Personas con pauta completa



## Coberturas de grupos etarios (1/2) – Personas con al menos una dosis

CC.AA	Vacunados ≥80 años	% ≥80 años*	Vacunados 70-79 años	% 70-79 años*	Vacunados 60-69 años	% 60-69 años*	Vacunados 50-59 años	% 50-59 años*	Vacunados 40-49 años	% 40-49 años*	Vacunados 30-39 años	% 30-39 años*	Vacunados 20-29 años	% 20-29 años*	Vacunados 12-19 años	% 12-19 años*	Total Vacunados con al menos 1 dosis	Población a Vacunar*	% Con al menos 1 dosis*
Andalucía	432.887	100,0%	650.994	100,0%	913.971	99,8%	1.183.849	93,6%	1.192.588	86,1%	844.425	74,1%	638.553	68,8%	356.422	47,3%	6.213.689	7.451.975	83,4%
Aragón	100.980	100,0%	118.742	99,8%	152.115	97,3%	180.644	91,1%	179.209	83,4%	112.949	68,8%	86.429	66,3%	45.537	44,2%	976.605	1.185.134	82,4%
Asturias	88.708	100,0%	113.945	100,0%	146.048	97,6%	150.088	92,3%	145.811	87,3%	84.408	73,4%	55.309	69,9%	31.404	49,1%	815.361	933.927	87,3%
Baleares	51.125	100,0%	78.512	97,5%	107.917	92,1%	145.013	87,5%	158.213	76,7%	112.551	61,8%	83.103	60,2%	58.239	61,0%	794.673	1.034.867	76,8%
Canarias	92.415	100,0%	150.107	97,1%	220.346	93,7%	312.883	89,3%	303.423	78,2%	210.649	67,7%	164.818	65,5%	108.228	60,2%	1.562.869	1.960.774	79,7%
Cantabria	42.316	100,0%	55.881	100,0%	75.505	97,6%	82.031	91,2%	83.441	85,3%	47.805	67,8%	27.597	54,6%	3.116	7,1%	417.692	524.127	79,7%
Castilla y León	228.938	100,0%	249.675	100,0%	316.458	99,3%	346.007	90,8%	311.569	85,8%	199.414	74,5%	148.706	70,5%	42.688	25,8%	1.843.455	2.176.253	84,7%
Castilla - La Mancha	137.629	100,0%	157.815	99,2%	219.264	100,0%	281.433	91,5%	279.781	84,6%	192.432	72,4%	149.777	68,7%	66.761	38,4%	1.484.892	1.808.784	82,1%
Cataluña	457.424	100,0%	614.967	96,8%	784.511	93,7%	986.294	90,3%	1.064.014	80,8%	678.667	65,0%	516.175	61,5%	316.894	48,3%	5.418.946	6.868.360	78,9%
C. Valenciana	296.070	100,0%	432.039	98,7%	556.978	95,9%	704.771	93,7%	730.086	85,7%	456.095	70,3%	342.766	66,4%	123.456	29,1%	3.642.261	4.488.459	81,1%
Extremadura	78.123	100,0%	95.741	100,0%	131.656	100,0%	159.376	94,2%	143.368	89,9%	107.206	80,3%	76.779	67,8%	19.590	23,1%	811.839	953.437	85,1%
Galicia	241.565	100,0%	290.154	100,0%	340.914	98,3%	384.258	94,7%	395.620	89,3%	239.483	74,0%	151.871	65,8%	34.273	19,0%	2.078.138	2.454.497	84,7%
La Rioja	23.320	100,0%	28.574	100,0%	37.520	99,5%	44.332	93,0%	45.513	86,0%	27.513	70,0%	17.783	58,4%	6.241	24,4%	230.796	283.970	81,3%
Madrid	372.753	100,0%	508.512	96,7%	679.541	96,6%	919.670	94,5%	982.704	84,3%	663.699	69,9%	488.613	65,8%	171.948	31,1%	4.787.440	5.977.937	80,1%
Murcia	73.670	100,0%	102.463	99,6%	145.345	98,9%	202.756	95,1%	221.761	87,3%	150.125	71,8%	118.613	68,9%	77.588	54,7%	1.092.321	1.310.137	83,4%
Navarra	42.428	100,0%	55.748	99,9%	70.916	96,0%	89.446	92,5%	91.663	84,9%	57.750	71,0%	46.172	67,8%	22.047	39,1%	476.170	581.354	81,9%
Pais Vasco	163.790	100,0%	213.098	100,0%	274.732	98,1%	312.956	92,1%	304.145	84,0%	174.036	66,8%	108.876	54,0%	55.480	32,9%	1.607.113	1.983.943	81,0%
Ceuta	2.379	91,3%	3.856	89,3%	7.460	94,9%	10.124	87,6%	10.370	82,0%	8.157	68,6%	7.516	68,5%	4.757	52,1%	54.619	70.965	77,0%
Melilla	1.996	85,0%	3.280	87,5%	6.983	89,2%	9.376	83,0%	9.579	79,8%	7.914	65,2%	7.468	62,3%	5.547	57,9%	52.143	70.927	73,5%
FF.AA.	32	-	18	-	3.505	-	9.449	-	21.802	-	31.304	-	23.952	-	941	-	91.003	-	-
Sanidad Exterior	21	-	22	-	158	-	456	-	879	-	974	-	891	-	117	-	3.518	-	-
<b>Total España</b>	<b>2.928.569</b>	<b>100,0%</b>	<b>3.924.143</b>	<b>99,1%</b>	<b>5.191.843</b>	<b>97,3%</b>	<b>6.515.212</b>	<b>92,6%</b>	<b>6.675.539</b>	<b>84,6%</b>	<b>4.407.196</b>	<b>70,7%</b>	<b>3.261.767</b>	<b>66,0%</b>	<b>1.551.274</b>	<b>39,9%</b>	<b>34.455.543</b>	<b>42.119.827</b>	<b>81,8%</b>

La Población a Vacunar de mayores de 80 años corresponde a la estimación del INE de Julio de 2020.

Datos del 13/08/2021.

Fuente: REGVACU reportado por CC.AA.

\*Fuente: datos INE 2020 <https://www.ine.es/jaxi/Tabla.htm?path=/t20/e245/p08/i0/&file=02003.px&L=0>

## Coberturas de grupos etarios (2/2) – Personas con pauta completa

CC.AA	Vacunados ≥80 años	% ≥80 años*	Vacunados 70-79 años	% 70-79 años*	Vacunados 60-69 años	% 60-69 años*	Vacunados 50-59 años	% 50-59 años*	Vacunados 40-49 años	% 40-49 años*	Vacunados 30-39 años	% 30-39 años*	Vacunados 20-29 años	% 20-29 años*	Vacunados 12-19 años	% 12-19 años*	Total Vacunados con pauta completa	Población a Vacunar*	% Con pauta completa*
Andalucía	425.925	100,0%	644.988	99,2%	860.226	93,9%	1.120.465	88,6%	1.116.378	80,6%	663.383	58,2%	228.831	24,6%	8.887	1,2%	5.069.083	7.451.975	68,0%
Aragón	99.317	100,0%	117.759	99,0%	145.963	93,3%	176.432	89,0%	172.729	80,4%	97.181	59,2%	51.624	39,6%	16.135	15,6%	877.140	1.185.134	74,0%
Asturias	87.735	99,9%	113.408	100,0%	142.350	95,1%	145.535	89,5%	139.333	83,4%	68.968	60,3%	19.278	24,4%	1.527	2,4%	718.134	933.927	76,9%
Baleares	50.370	100,0%	77.830	96,7%	103.427	88,2%	140.479	84,7%	149.268	72,4%	88.121	48,4%	58.136	42,1%	25.344	26,5%	692.975	1.034.867	67,0%
Canarias	90.737	100,0%	148.086	95,8%	205.751	87,5%	305.221	87,1%	287.344	74,1%	166.394	53,5%	82.040	32,6%	12.291	6,8%	1.297.864	1.960.774	66,2%
Cantabria	41.845	100,0%	55.585	100,0%	74.173	95,9%	80.438	89,4%	79.514	81,3%	26.684	37,9%	7.389	14,6%	650	1,5%	366.278	524.127	69,9%
Castilla y León	226.046	100,0%	247.973	100,0%	307.406	96,5%	339.349	89,0%	301.054	82,9%	147.665	55,1%	46.393	22,0%	3.559	2,2%	1.619.445	2.176.253	74,4%
Castilla - La Mancha	135.555	100,0%	156.343	98,3%	207.269	94,9%	270.285	87,9%	262.533	79,4%	160.112	60,2%	82.501	37,8%	8.486	4,9%	1.283.084	1.808.784	70,9%
Cataluña	449.736	100,0%	606.751	95,5%	758.849	90,6%	923.822	84,6%	1.010.943	76,8%	526.588	50,4%	313.504	37,4%	100.801	15,4%	4.690.994	6.868.360	68,3%
C. Valenciana	291.814	100,0%	428.743	97,9%	534.603	92,1%	693.182	92,1%	704.068	82,7%	299.086	46,1%	87.292	16,9%	12.001	2,8%	3.050.789	4.488.459	68,0%
Extremadura	76.994	100,0%	94.957	100,0%	128.528	102,6%	157.127	92,9%	139.776	87,6%	91.981	68,9%	29.646	26,2%	2.283	2,7%	721.292	953.437	75,7%
Galicia	239.639	100,0%	288.641	99,6%	335.583	96,7%	378.814	93,3%	385.677	87,0%	160.675	49,7%	30.235	13,1%	2.393	1,3%	1.821.657	2.454.497	74,2%
La Rioja	23.086	100,0%	28.430	100,0%	36.064	95,6%	43.160	90,6%	42.579	80,4%	19.857	50,5%	6.668	21,9%	1.193	4,7%	201.037	283.970	70,8%
Madrid	369.126	100,0%	505.590	96,1%	663.865	94,4%	904.344	93,0%	931.345	79,9%	535.958	56,4%	262.178	35,3%	41.738	7,5%	4.214.144	5.977.937	70,5%
Murcia	72.466	100,0%	99.771	97,0%	132.228	90,0%	189.217	88,7%	200.276	78,8%	115.359	55,2%	38.302	22,2%	1.760	1,2%	849.379	1.310.137	64,8%
Navarra	41.936	100,0%	55.532	99,5%	69.047	93,5%	87.652	90,6%	88.217	81,7%	50.619	62,2%	27.759	40,7%	4.624	8,2%	425.386	581.354	73,2%
Pais Vasco	161.409	102,2%	211.428	99,2%	268.649	95,9%	308.652	90,8%	297.532	82,2%	140.363	53,9%	50.566	25,1%	11.169	6,6%	1.449.768	1.983.943	73,1%
Ceuta	2.350	90,2%	3.806	88,1%	7.098	90,3%	9.819	85,0%	9.828	77,7%	7.296	61,3%	6.237	56,9%	2.666	29,2%	49.100	70.965	69,2%
Melilla	1.936	82,4%	3.194	85,2%	6.803	86,9%	9.131	80,8%	9.243	77,0%	7.300	60,2%	6.253	52,1%	2.944	30,7%	46.804	70.927	66,0%
FF.AA.	22	-	17	-	3.273	-	8.606	-	19.584	-	27.015	-	19.796	-	714	-	79.027	-	-
Sanidad Exterior	16	-	19	-	143	-	434	-	788	-	824	-	717	-	59	-	3.000	-	-
<b>Total España</b>	<b>2.888.060</b>	<b>100,0%</b>	<b>3.888.851</b>	<b>98,2%</b>	<b>4.991.298</b>	<b>93,5%</b>	<b>6.292.164</b>	<b>89,5%</b>	<b>6.348.009</b>	<b>80,4%</b>	<b>3.401.429</b>	<b>54,6%</b>	<b>1.455.345</b>	<b>29,4%</b>	<b>261.224</b>	<b>6,7%</b>	<b>29.526.380</b>	<b>42.119.827</b>	<b>70,1%</b>

La Población a Vacunar de mayores de 80 años corresponde a la estimación del INE de Julio de 2020

Datos del 13/08/2021.

Fuente: REGVACU reportado por CC.AA.

Informe de actividad diario. GIV – Gestión Integral de vacunación frente al COVID-19 en España

\*Fuente: datos INE 2020 <https://www.ine.es/jaxi/Tabla.htm?path=t20/e245/p08/i0/&file=02003.px&L=0>



# **ESTRATEGIA DE VACUNACIÓN COVID-19 EN ESPAÑA**