

GIV COVID-19

Gestión integral de la vacunación COVID-19

Informe de actividad

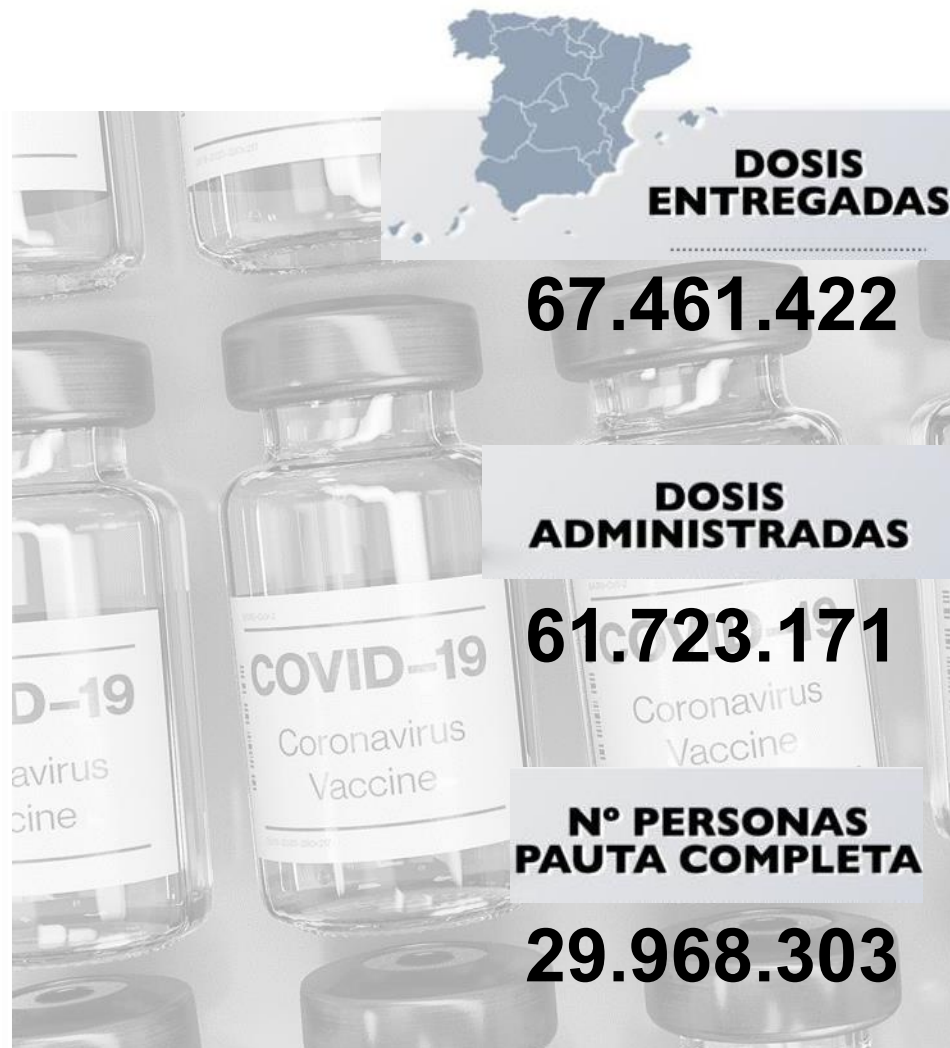
Periodo de los datos: 27/12/2020 - 16/08/2021

Fecha del informe: 17/08/2021

Informe para comunicación



#YoMeVacunoSeguro



Datos globales agregados (*)

Dosis adquiridas de Q1 a Q3 93.509.245	Dosis recibidas en España 67.920.079 72,6% dosis adquiridas	Dosis entregadas en España ⁽¹⁾ 67.461.422 99,3% dosis recibidas en España Dosis entregadas a Andorra: 30.030 Dosis pendientes de entrega: 427.727	Dosis administradas 61.723.171 91,5% dosis entregadas	Nº Personas con al menos 1 dosis 34.867.478 73,5% población** Nº Personas con pauta completa 29.968.303 63,2% población**
--	--	---	--	--

Distribución por tipo de vacuna

	Dosis adquiridas de Q1 a Q3 ⁽²⁾	Dosis recibidas en España	Dosis entregadas en España	Dosis administradas	Nº Personas con al menos 1 dosis	Nº Personas con pauta completa
Pfizer / BioNtech	43.955.845	46.833.729	46.800.807	43.063.918 (92,0%)	23.579.792	20.322.866
Moderna	19.722.800	8.037.800	8.033.280	7.073.188 (88,0%)	4.290.975	3.018.689
AstraZeneca / Oxford	12.232.200	10.389.600	9.979.000	9.687.750 (97,1%)	5.098.396	4.728.433
Janssen	17.598.400	2.658.950	2.648.335	1.898.315 (71,7%)	1.898.315	1.898.315
Curevac	-	-	-	-	-	-

Fuentes: AEMPS y REGVACU (Datos reportados por las CC.AA).

(1) Fuente: AEMPS. No se incluyen 900 dosis destinadas a Ensayos Clínicos. El reparto de dosis se ha realizado de forma equitativa entre CCAA en base a la distribución de los grupos de vacunación definidos en la Estrategia de Vacunación. La cifra de dosis entregadas a las Comunidades y Ciudades Autónomas de los distintos fabricantes se actualizará dos veces por semana, los martes y los viernes. Excepcionalmente, el primer envío de cada fabricante a nuestro país se actualizará en el informe del día posterior a la recepción del mismo. La cifra de dosis entregadas de la vacuna de Pfizer/BioNtech está calculada teniendo en cuenta cinco dosis por vial hasta el día 24/01/2021. A partir de este día se contabilizarán 6 dosis por vial. La compañía ha modificado la ficha técnica, estableciendo la posibilidad de extraer una sexta dosis por vial en determinadas circunstancias.

(2) La distribución de las dosis adquiridas de AstraZeneca para el 3er trimestre (Q3) no ha sido aún confirmadas por el fabricante. ** Fuente: datos INE 2020: <https://www.ine.es/jaxi/Tabla.htm?path=/t20/e245/p08/i0/&file=02003.px&L=0>

Dosis entregadas y administradas por tipo de vacuna

	Dosis entregadas Pfizer ⁽¹⁾	Dosis entregadas Moderna ⁽¹⁾	Dosis entregadas AstraZeneca ⁽¹⁾	Dosis entregadas Janssen ⁽¹⁾	Dosis entregadas Total ⁽¹⁾	Dosis administradas Total ⁽²⁾	% sobre entregadas ⁽³⁾	Nº Personas con al menos 1 dosis	Nº Personas con pauta completa	Fecha de la última vacuna registrada ⁽²⁾
Andalucía	7.861.320	1.305.500	1.805.800	525.450	11.498.070	11.093.092	96,5%	6.273.663	5.126.322	16/08/2021
Aragón	1.345.815	203.700	285.700	64.700	1.899.915	1.768.134	93,1%	980.325	885.070	14/08/2021
Asturias	1.089.005	148.800	235.900	49.700	1.523.405	1.500.677	98,5%	820.629	729.546	16/08/2021
Baleares	1.107.180	252.300	256.400	62.400	1.678.280	1.429.406	85,2%	800.313	709.838	16/08/2021
Canarias	1.967.910	443.900	503.700	133.650	3.049.160	2.762.333	90,6%	1.573.698	1.330.533	16/08/2021
Cantabria	593.925	84.600	130.200	24.950	833.675	765.025	91,8%	421.564	373.144	16/08/2021
Castilla y León	2.478.945	358.300	514.400	112.850	3.464.495	3.310.930	95,6%	1.852.723	1.630.378	16/08/2021
Castilla - La Mancha	2.027.475	330.700	460.900	101.375	2.920.450	2.660.882	91,1%	1.507.318	1.299.758	16/08/2021
Cataluña	7.720.280	1.320.500	1.698.100	439.500	11.178.380	9.732.061	87,1%	5.502.813	4.762.903	16/08/2021
C. Valenciana	5.040.550	871.200	906.800	307.250	7.125.800	6.414.146	90,0%	3.694.063	3.091.441	16/08/2021
Extremadura	1.081.745	160.000	228.000	51.750	1.521.495	1.479.780	97,3%	824.996	728.908	16/08/2021
Galicia	2.792.905	383.500	595.400	131.800	3.903.605	3.779.122	96,8%	2.096.876	1.851.425	16/08/2021
La Rioja	327.665	49.900	61.400	15.200	454.165	410.770	90,4%	234.612	205.099	16/08/2021
Madrid	6.784.749	1.262.700	1.309.400	381.450	9.738.299	8.557.518	87,9%	4.859.968	4.306.622	16/08/2021
Murcia	1.481.945	304.400	259.900	88.100	2.134.345	1.906.556	89,3%	1.105.096	865.254	16/08/2021
Navarra	653.595	113.800	145.700	32.750	945.845	868.174	91,8%	487.838	430.420	16/08/2021
País Vasco	2.234.520	339.300	444.200	110.850	3.128.870	2.920.353	93,3%	1.628.479	1.462.718	16/08/2021
Ceuta	80.370	18.400	18.100	4.150	121.020	98.783	81,6%	55.407	49.372	16/08/2021
Melilla	81.540	19.300	15.100	5.750	121.690	91.429	75,1%	52.395	47.147	16/08/2021
Fuerzas Armadas	49.368	58.300	103.900	2.000	213.568	169.376	79,3%	91.167	79.392	16/08/2021
Sanidad Exterior	0	4.180	0	2.710	6.890	4.624	67,1%	3.535	3.013	13/08/2021
Totales	46.800.807	8.033.280	9.979.000	2.648.335	67.461.422	61.723.171	91,5%	34.867.478	29.968.303	

(1) Fuente: AEMPS. El reparto de dosis se ha realizado de forma equitativa entre CCAA en base a la distribución de los grupos de vacunación definidos en la Estrategia de Vacunación.

La cifra de dosis entregadas a las Comunidades y Ciudades Autónomas de los distintos fabricantes se actualizará dos veces por semana, los martes y los viernes. Excepcionalmente, el primer envío de cada fabricante a nuestro país se actualizará en el informe del día posterior a aquel en el que dicho envío sea recibido. La cifra de dosis entregadas de la vacuna de Pfizer/BioNTech está calculada teniendo en cuenta cinco dosis por vial hasta el día 24/01/2021. A partir de este día se contabilizan 6 dosis por vial. La compañía ha modificado la ficha técnica, estableciendo la posibilidad de extraer una sexta dosis por vial en determinadas circunstancias.

(2) Fuente: REGVACU reportado por CC. AA.

(3) Para los cálculos de los porcentajes es necesario considerar la capacidad de administrar hasta 6 dosis por vial y la fecha de actualización de los datos de las dosis entregadas, según se indica en la nota número 1.

Cobertura de población vacunada mayor de 40 años por CC.AA

	Población a vacunar Mayor de 40 años ⁽¹⁾	Nº Personas con al menos 1 dosis	% Personas con al menos 1 dosis	Nº Personas con pauta completa	% Personas con pauta completa*	Fecha de la última vacuna registrada ⁽²⁾
Andalucía	4.630.179	4.378.899	94,6%	4.171.880	90,1%	16/08/2021
Aragón	787.338	732.202	93,0%	713.200	90,6%	14/08/2021
Asturias	676.365	645.248	95,4%	629.779	93,1%	16/08/2021
Baleares	619.258	542.480	87,6%	522.762	84,4%	16/08/2021
Canarias	1.218.295	1.081.390	88,8%	1.040.789	85,4%	16/08/2021
Cantabria	359.186	339.554	94,5%	332.032	92,4%	16/08/2021
Castilla y León	1.532.122	1.453.262	94,9%	1.422.940	92,9%	16/08/2021
Castilla - La Mancha	1.150.822	1.076.842	93,6%	1.033.858	89,8%	16/08/2021
Cataluña	4.328.607	3.924.808	90,7%	3.759.570	86,9%	16/08/2021
C. Valenciana	2.899.043	2.725.459	94,0%	2.658.527	91,7%	16/08/2021
Extremadura	621.888	608.714	97,9%	598.221	96,2%	16/08/2021
Galicia	1.720.101	1.653.573	96,1%	1.632.021	94,9%	16/08/2021
La Rioja	188.661	179.719	95,3%	174.239	92,4%	16/08/2021
Madrid	3.732.280	3.470.448	93,0%	3.384.916	90,7%	16/08/2021
Murcia	786.992	747.305	95,0%	695.249	88,3%	16/08/2021
Navarra	375.498	350.821	93,4%	342.974	91,3%	16/08/2021
País Vasco	1.353.260	1.271.710	94,0%	1.250.532	92,4%	16/08/2021
Ceuta	38.978	34.343	88,1%	32.977	84,6%	16/08/2021
Melilla	37.225	31.263	84,0%	30.358	81,6%	16/08/2021
Fuerzas Armadas	-	34.830	-	31.545	-	16/08/2021
Sanidad Exterior	-	1.537	-	1.405	-	13/08/2021
Totales	27.056.098	25.284.407	93,5%	24.459.774	90,4%	

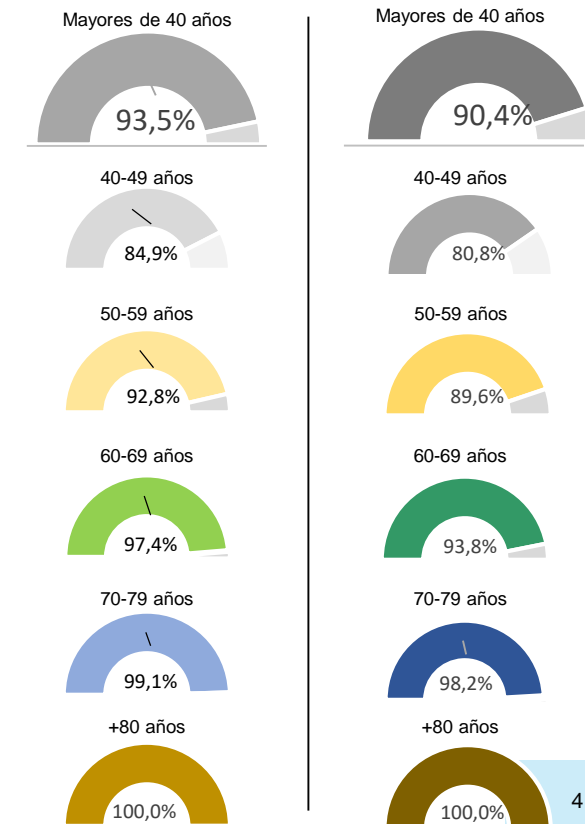
Fuente: REGVACU. Datos reportados por las CC.AA

(1) Fuente: datos INE 2020 <https://www.ine.es/jaxi/Tabla.htm?path=/t20/e245/p08/10/&file=02003.px&L=0>

(2) Fuente: REGVACU reportado por CC.AA.

Detalle de Coberturas por Grupos Etarios Prioritarios

Personas con al menos 1 dosis Personas con pauta completa



Coberturas de grupos etarios (1/2) – Personas con al menos una dosis

CC.AA	Vacunados ≥80 años	% ≥80 años*	Vacunados 70-79 años	% 70-79 años*	Vacunados 60-69 años	% 60-69 años*	Vacunados 50-59 años	% 50-59 años*	Vacunados 40-49 años	% 40-49 años*	Vacunados 30-39 años	% 30-39 años*	Vacunados 20-29 años	% 20-29 años*	Vacunados 12-19 años	% 12-19 años*	Total Vacunados con al menos 1 dosis	Población a Vacunar*	% Con al menos 1 dosis*
Andalucía	432.933	100,0%	651.093	100,0%	914.885	99,9%	1.184.959	93,7%	1.195.029	86,3%	850.272	74,6%	648.688	69,9%	395.804	52,6%	6.273.663	7.451.975	84,2%
Aragón	100.989	100,0%	118.753	99,8%	152.190	97,3%	180.787	91,2%	179.483	83,5%	113.335	69,0%	87.075	66,8%	47.713	46,3%	980.325	1.185.134	82,7%
Asturias	88.721	100,0%	113.961	100,0%	146.165	97,7%	150.258	92,4%	146.143	87,5%	84.795	74,1%	56.449	71,4%	34.137	53,3%	820.629	933.927	87,9%
Baleares	51.143	100,0%	78.568	97,6%	108.320	92,4%	145.475	87,7%	158.974	77,1%	113.674	62,4%	84.160	61,0%	59.999	62,8%	800.313	1.034.867	77,3%
Canarias	92.447	100,0%	150.205	97,2%	220.643	93,9%	313.502	89,4%	304.593	78,5%	212.558	68,4%	166.821	66,3%	112.929	62,8%	1.573.698	1.960.774	80,3%
Cantabria	42.319	100,0%	55.890	100,0%	75.549	97,7%	82.110	91,3%	83.686	85,6%	48.405	68,7%	29.127	57,7%	4.478	10,2%	421.564	524.127	80,4%
Castilla y León	228.953	100,0%	249.706	100,0%	316.599	99,4%	346.159	90,8%	311.845	85,8%	199.714	74,6%	149.591	70,9%	50.156	30,3%	1.852.723	2.176.253	85,1%
Castilla - La Mancha	137.637	100,0%	157.837	99,2%	219.439	100,0%	281.644	91,6%	280.285	84,8%	193.629	72,8%	153.292	70,3%	83.555	48,0%	1.507.318	1.808.784	83,3%
Cataluña	457.531	100,0%	615.218	96,8%	786.881	93,9%	991.980	90,9%	1.073.198	81,5%	690.582	66,1%	529.042	63,1%	358.381	54,6%	5.502.813	6.868.360	80,1%
C. Valenciana	296.258	100,0%	432.254	98,7%	558.779	96,2%	705.641	93,8%	732.527	86,0%	459.429	70,8%	352.727	68,3%	156.448	36,9%	3.694.063	4.488.459	82,3%
Extremadura	78.132	100,0%	95.749	100,0%	131.747	100,0%	159.524	94,3%	143.562	90,0%	107.645	80,6%	79.881	70,5%	28.756	33,9%	824.996	953.437	86,5%
Galicia	241.582	100,0%	290.202	100,0%	341.112	98,3%	384.521	94,7%	396.156	89,4%	244.901	75,7%	164.023	71,0%	34.379	19,1%	2.096.876	2.454.497	85,4%
La Rioja	23.328	100,0%	28.581	100,0%	37.585	99,6%	44.472	93,3%	45.753	86,4%	27.917	71,0%	18.569	61,0%	8.407	32,9%	234.612	283.970	82,6%
Madrid	372.821	100,0%	508.666	96,7%	680.253	96,7%	921.228	94,7%	987.480	84,7%	672.821	70,9%	499.944	67,3%	216.755	39,2%	4.859.968	5.977.937	81,3%
Murcia	73.686	100,0%	102.500	99,6%	145.553	99,1%	203.066	95,2%	222.500	87,5%	151.484	72,5%	120.998	70,2%	85.309	60,1%	1.105.096	1.310.137	84,3%
Navarra	42.433	100,0%	55.760	99,9%	71.046	96,2%	89.603	92,7%	91.979	85,2%	58.518	71,9%	47.270	69,4%	31.229	55,4%	487.838	581.354	83,9%
Pais Vasco	163.814	100,0%	213.175	100,0%	274.964	98,2%	313.960	92,3%	305.797	84,4%	177.554	68,1%	115.140	57,1%	64.075	38,0%	1.628.479	1.983.943	82,1%
Ceuta	2.381	91,4%	3.859	89,4%	7.477	95,2%	10.169	88,0%	10.457	82,7%	8.221	69,1%	7.587	69,2%	5.256	57,6%	55.407	70.965	78,1%
Melilla	1.996	85,0%	3.282	87,6%	6.992	89,3%	9.385	83,1%	9.608	80,1%	7.953	65,5%	7.551	63,0%	5.628	58,8%	52.395	70.927	73,9%
FF.AA.	32	-	18	-	3.505	-	9.458	-	21.817	-	31.368	-	24.028	-	941	-	91.167	-	-
Sanidad Exterior	21	-	22	-	158	-	456	-	880	-	976	-	895	-	127	-	3.535	-	-
Total España	2.929.157	100,0%	3.925.299	99,1%	5.199.842	97,4%	6.528.357	92,8%	6.701.752	84,9%	4.455.751	71,5%	3.342.858	67,6%	1.784.462	45,9%	34.867.478	42.119.827	82,8%

La Población a Vacunar de mayores de 80 años corresponde a la estimación del INE de Julio de 2020.

Datos del 17/08/2021.

Fuente: REGVACU reportado por CC.AA.

*Fuente: datos INE 2020 <https://www.ine.es/jaxi/Tabla.htm?path=/t20/e245/p08/i0/&file=02003.px&L=0>

Coberturas de grupos etarios (2/2) – Personas con pauta completa

CC.AA	Vacunados ≥80 años	% ≥80 años*	Vacunados 70-79 años	% 70-79 años*	Vacunados 60-69 años	% 60-69 años*	Vacunados 50-59 años	% 50-59 años*	Vacunados 40-49 años	% 40-49 años*	Vacunados 30-39 años	% 30-39 años*	Vacunados 20-29 años	% 20-29 años*	Vacunados 12-19 años	% 12-19 años*	Total Vacunados con pauta completa	Población a Vacunar*	% Con pauta completa*
Andalucía	425.968	100,0%	645.078	99,2%	862.341	94,1%	1.120.922	88,6%	1.117.571	80,7%	676.501	59,3%	266.155	28,7%	11.786	1,6%	5.126.322	7.451.975	68,8%
Aragón	99.328	100,0%	117.784	99,0%	146.210	93,5%	176.656	89,1%	173.222	80,6%	99.272	60,4%	55.463	42,5%	17.135	16,6%	885.070	1.185.134	74,7%
Asturias	87.747	99,9%	113.432	100,0%	142.706	95,4%	145.806	89,6%	140.088	83,9%	72.621	63,5%	24.768	31,3%	2.378	3,7%	729.546	933.927	78,1%
Baleares	50.379	100,0%	77.864	96,7%	103.773	88,5%	140.813	84,9%	149.933	72,7%	93.107	51,1%	63.917	46,3%	30.052	31,5%	709.838	1.034.867	68,6%
Canarias	90.795	100,0%	148.213	95,9%	206.813	88,0%	305.949	87,3%	289.019	74,5%	172.501	55,5%	100.015	39,7%	17.228	9,6%	1.330.533	1.960.774	67,9%
Cantabria	41.848	100,0%	55.589	100,0%	74.333	96,1%	80.493	89,5%	79.769	81,6%	32.825	46,6%	7.576	15,0%	711	1,6%	373.144	524.127	71,2%
Castilla y León	226.061	100,0%	248.018	100,0%	307.665	96,6%	339.543	89,1%	301.653	83,0%	155.598	58,1%	48.018	22,8%	3.822	2,3%	1.630.378	2.176.253	74,9%
Castilla - La Mancha	135.564	100,0%	156.364	98,3%	208.139	95,3%	270.544	88,0%	263.247	79,6%	163.106	61,3%	92.003	42,2%	10.791	6,2%	1.299.758	1.808.784	71,9%
Cataluña	449.865	100,0%	606.937	95,5%	760.579	90,8%	926.516	84,9%	1.015.673	77,1%	543.013	52,0%	343.630	41,0%	116.690	17,8%	4.762.903	6.868.360	69,3%
C. Valenciana	291.846	100,0%	428.800	97,9%	536.909	92,5%	694.135	92,3%	706.837	83,0%	326.846	50,4%	90.545	17,5%	15.523	3,7%	3.091.441	4.488.459	68,9%
Extremadura	77.000	100,0%	94.973	100,0%	128.691	102,7%	157.348	93,0%	140.209	87,9%	93.852	70,3%	33.953	30,0%	2.882	3,4%	728.908	953.437	76,5%
Galicia	239.670	100,0%	288.708	99,6%	336.826	97,1%	380.184	93,7%	386.633	87,2%	185.435	57,3%	31.412	13,6%	2.557	1,4%	1.851.425	2.454.497	75,4%
La Rioja	23.097	100,0%	28.438	100,0%	36.140	95,8%	43.278	90,8%	43.286	81,8%	21.604	54,9%	7.756	25,5%	1.500	5,9%	205.099	283.970	72,2%
Madrid	369.184	100,0%	505.685	96,1%	664.616	94,5%	905.867	93,1%	939.564	80,6%	558.097	58,8%	302.754	40,8%	60.855	11,0%	4.306.622	5.977.937	72,0%
Murcia	72.480	100,0%	99.816	97,0%	132.719	90,3%	189.419	88,8%	200.815	79,0%	118.554	56,7%	49.634	28,8%	1.817	1,3%	865.254	1.310.137	66,0%
Navarra	41.948	100,0%	55.545	99,6%	69.183	93,7%	87.784	90,8%	88.514	82,0%	51.451	63,3%	30.091	44,2%	5.904	10,5%	430.420	581.354	74,0%
Pais Vasco	161.410	102,2%	211.488	99,3%	268.915	96,0%	309.627	91,1%	299.092	82,6%	147.422	56,6%	52.289	25,9%	12.475	7,4%	1.462.718	1.983.943	73,7%
Ceuta	2.351	90,2%	3.807	88,2%	7.113	90,5%	9.842	85,2%	9.864	78,0%	7.343	61,7%	6.298	57,4%	2.754	30,2%	49.372	70.965	69,6%
Melilla	1.938	82,5%	3.195	85,2%	6.811	87,0%	9.144	80,9%	9.270	77,2%	7.340	60,5%	6.445	53,7%	3.004	31,4%	47.147	70.927	66,5%
FF.AA.	22	-	17	-	3.274	-	8.613	-	19.619	-	27.219	-	19.913	-	715	-	79.392	-	-
Sanidad Exterior	16	-	19	-	144	-	434	-	792	-	825	-	722	-	61	-	3.013	-	-
Total España	2.888.517	100,0%	3.889.770	98,2%	5.003.900	93,8%	6.302.917	89,6%	6.374.670	80,8%	3.554.532	57,1%	1.633.357	33,0%	320.640	8,2%	29.968.303	42.119.827	71,2%

La Población a Vacunar de mayores de 80 años corresponde a la estimación del INE de Julio de 2020

Datos del 17/08/2021.

Fuente: REGVACU reportado por CC.AA.

Informe de actividad diario. GIV – Gestión Integral de vacunación frente al COVID-19 en España

*Fuente: datos INE 2020 <https://www.ine.es/jaxi/Tabla.htm?path=t20/e245/p08/i0/&file=02003.px&L=0>



ESTRATEGIA DE VACUNACIÓN COVID-19 EN ESPAÑA