

# GIV COVID-19

## Gestión integral de la vacunación COVID-19

Informe de actividad

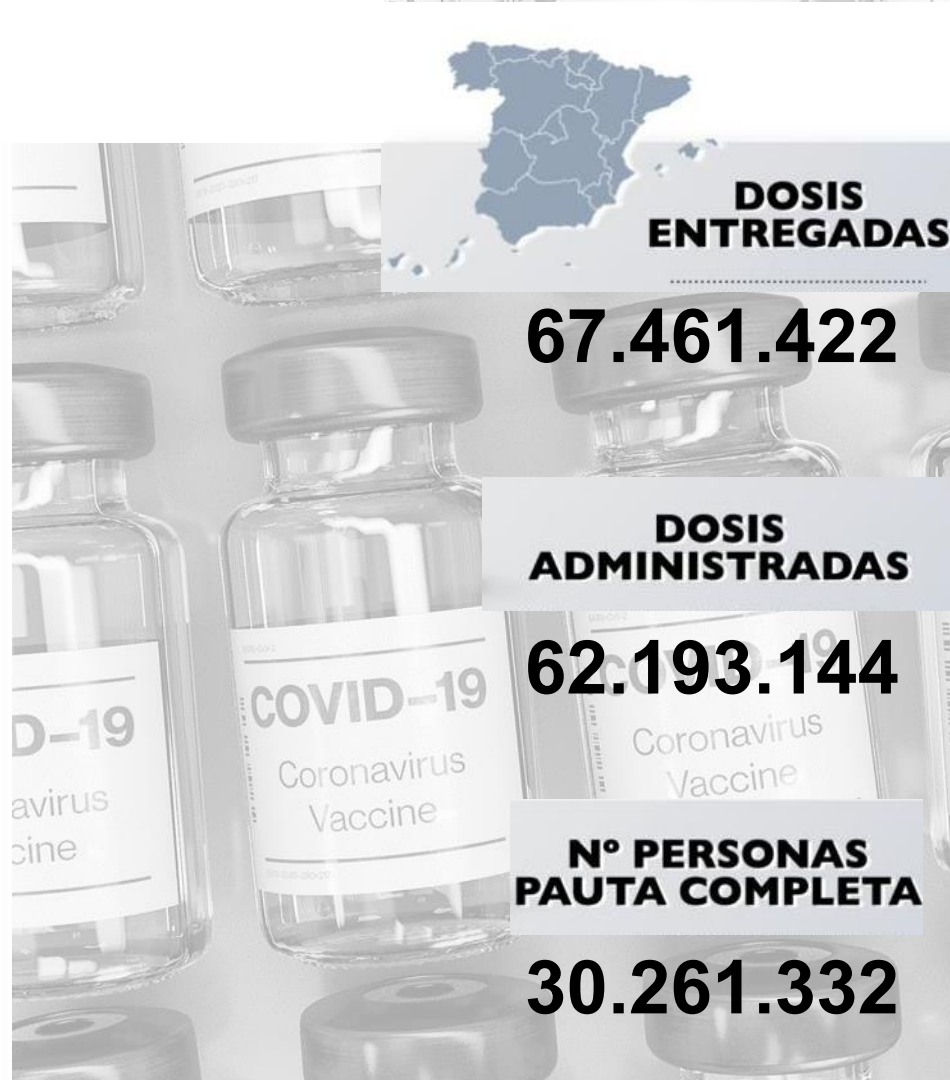
Periodo de los datos: 27/12/2020 - 17/08/2021

Fecha del informe: 18/08/2021

Informe para comunicación



#YoMeVacunoSeguro



## Datos globales agregados (\*)

Dosis adquiridas de Q1 a Q3 <b>93.509.245</b>	Dosis recibidas en España <b>67.920.079</b> 72,6% dosis adquiridas	Dosis entregadas en España <sup>(1)</sup> <b>67.461.422</b> 99,3% dosis recibidas en España Dosis entregadas a Andorra: <b>30.030</b> Dosis pendientes de entrega: <b>427.727</b>	Dosis administradas <b>62.193.144</b> 92,2% dosis entregadas	Nº Personas con al menos 1 dosis <b>35.072.910</b> <b>73,9% población**</b> Nº Personas con pauta completa <b>30.261.332</b> <b>63,8% población**</b>
--	--	---	--	--

### Distribución por tipo de vacuna

	Dosis adquiridas de Q1 a Q3 <sup>(2)</sup>	Dosis recibidas en España	Dosis entregadas en España	Dosis administradas	Nº Personas con al menos 1 dosis	Nº Personas con pauta completa
<b>Pfizer / BioNtech</b>	43.955.845	46.833.729	46.800.807	43.443.655 (92,8%)	23.759.754	20.544.019
<b>Moderna</b>	19.722.800	8.037.800	8.033.280	7.154.596 (89,1%)	4.312.541	3.081.882
<b>AstraZeneca / Oxford</b>	12.232.200	10.389.600	9.979.000	9.692.879 (97,1%)	5.098.601	4.733.417
<b>Janssen</b>	17.598.400	2.658.950	2.648.335	1.902.014 (71,8%)	1.902.014	1.902.014
<b>Curevac</b>	-	-	-	-	-	-

Fuentes: AEMPS y REGVACU (Datos reportados por las CC.AA).

(1) Fuente: AEMPS. No se incluyen 900 dosis destinadas a Ensayos Clínicos. El reparto de dosis se ha realizado de forma equitativa entre CCAA en base a la distribución de los grupos de vacunación definidos en la Estrategia de Vacunación. La cifra de dosis entregadas a las Comunidades y Ciudades Autónomas de los distintos fabricantes se actualizará dos veces por semana, los martes y los viernes. Excepcionalmente, el primer envío de cada fabricante a nuestro país se actualizará en el informe del día posterior a la recepción del mismo. La cifra de dosis entregadas de la vacuna de Pfizer/BioNtech está calculada teniendo en cuenta cinco dosis por vial hasta el día 24/01/2021. A partir de este día se contabilizarán 6 dosis por vial. La compañía ha modificado la ficha técnica, estableciendo la posibilidad de extraer una sexta dosis por vial en determinadas circunstancias.

(2) La distribución de las dosis adquiridas de AstraZeneca para el 3er trimestre (Q3) no ha sido aún confirmadas por el fabricante. \*\* Fuente: datos INE 2020: <https://www.ine.es/jaxi/Tabla.htm?path=/t20/e245/p08/i0&file=02003.px&L=0>

## Dosis entregadas y administradas por tipo de vacuna

	Dosis entregadas Pfizer <sup>(1)</sup>	Dosis entregadas Moderna <sup>(1)</sup>	Dosis entregadas AstraZeneca <sup>(1)</sup>	Dosis entregadas Janssen <sup>(1)</sup>	Dosis entregadas Total <sup>(1)</sup>	Dosis administradas Total <sup>(2)</sup>	% sobre entregadas <sup>(3)</sup>	Nº Personas con al menos 1 dosis	Nº Personas con pauta completa	Fecha de la última vacuna registrada <sup>(2)</sup>
Andalucía	7.861.320	1.305.500	1.805.800	525.450	<b>11.498.070</b>	<b>11.192.510</b>	97,3%	6.307.893	5.192.203	17/08/2021
Aragón	1.345.815	203.700	285.700	64.700	<b>1.899.915</b>	<b>1.778.042</b>	93,6%	983.649	892.200	17/08/2021
Asturias	1.089.005	148.800	235.900	49.700	<b>1.523.405</b>	<b>1.510.427</b>	99,1%	822.472	737.546	17/08/2021
Baleares	1.107.180	252.300	256.400	62.400	<b>1.678.280</b>	<b>1.437.254</b>	85,6%	801.936	716.296	17/08/2021
Canarias	1.967.910	443.900	503.700	133.650	<b>3.049.160</b>	<b>2.781.775</b>	91,2%	1.577.077	1.347.109	17/08/2021
Cantabria	593.925	84.600	130.200	24.950	<b>833.675</b>	<b>768.404</b>	92,2%	423.247	374.925	17/08/2021
Castilla y León	2.478.945	358.300	514.400	112.850	<b>3.464.495</b>	<b>3.332.460</b>	96,2%	1.860.988	1.644.071	17/08/2021
Castilla - La Mancha	2.027.475	330.700	460.900	101.375	<b>2.920.450</b>	<b>2.675.040</b>	91,6%	1.514.776	1.307.125	17/08/2021
Cataluña	7.720.280	1.320.500	1.698.100	439.500	<b>11.178.380</b>	<b>9.778.037</b>	87,5%	5.521.312	4.798.949	17/08/2021
C. Valenciana	5.040.550	871.200	906.800	307.250	<b>7.125.800</b>	<b>6.522.112</b>	91,5%	3.738.708	3.160.915	17/08/2021
Extremadura	1.081.745	160.000	228.000	51.750	<b>1.521.495</b>	<b>1.492.714</b>	98,1%	832.956	734.511	17/08/2021
Galicia	2.792.905	383.500	595.400	131.800	<b>3.903.605</b>	<b>3.799.531</b>	97,3%	2.116.427	1.854.409	17/08/2021
La Rioja	327.665	49.900	61.400	15.200	<b>454.165</b>	<b>415.296</b>	91,4%	237.092	207.546	17/08/2021
Madrid	6.784.749	1.262.700	1.309.400	381.450	<b>9.738.299</b>	<b>8.609.638</b>	88,4%	4.887.848	4.334.588	17/08/2021
Murcia	1.481.945	304.400	259.900	88.100	<b>2.134.345</b>	<b>1.924.515</b>	90,2%	1.109.851	878.724	17/08/2021
Navarra	653.595	113.800	145.700	32.750	<b>945.845</b>	<b>873.107</b>	92,3%	490.863	432.758	17/08/2021
País Vasco	2.234.520	339.300	444.200	110.850	<b>3.128.870</b>	<b>2.937.384</b>	93,9%	1.643.006	1.468.079	17/08/2021
Ceuta	80.370	18.400	18.100	4.150	<b>121.020</b>	<b>99.170</b>	81,9%	55.641	49.583	17/08/2021
Melilla	81.540	19.300	15.100	5.750	<b>121.690</b>	<b>91.432</b>	75,1%	52.395	47.150	16/08/2021
Fuerzas Armadas	49.368	58.300	103.900	2.000	<b>213.568</b>	<b>169.627</b>	79,4%	91.213	79.598	17/08/2021
Sanidad Exterior	0	4.180	0	2.710	<b>6.890</b>	<b>4.669</b>	67,8%	3.560	3.047	17/08/2021
<b>Totales</b>	<b>46.800.807</b>	<b>8.033.280</b>	<b>9.979.000</b>	<b>2.648.335</b>	<b>67.461.422</b>	<b>62.193.144</b>	<b>92,2%</b>	<b>35.072.910</b>	<b>30.261.332</b>	

(1) Fuente: AEMPS. El reparto de dosis se ha realizado de forma equitativa entre CCAA en base a la distribución de los grupos de vacunación definidos en la Estrategia de Vacunación.

La cifra de dosis entregadas a las Comunidades y Ciudades Autónomas de los distintos fabricantes se actualizará dos veces por semana, los martes y los viernes. Excepcionalmente, el primer envío de cada fabricante a nuestro país se actualizará en el informe del día posterior a aquel en el que dicho envío sea recibido. La cifra de dosis entregadas de la vacuna de Pfizer/BioNTech está calculada teniendo en cuenta cinco dosis por vial hasta el día 24/01/2021. A partir de este día se contabilizan 6 dosis por vial. La compañía ha modificado la ficha técnica, estableciendo la posibilidad de extraer una sexta dosis por vial en determinadas circunstancias.

(2) Fuente: REGVACU reportado por CC. AA.

(3) Para los cálculos de los porcentajes es necesario considerar la capacidad de administrar hasta 6 dosis por vial y la fecha de actualización de los datos de las dosis entregadas, según se indica en la nota número 1.

# Cobertura de población vacunada mayor de 40 años por CC.AA

	Población a vacunar Mayor de 40 años <sup>(1)</sup>	Nº Personas con al menos 1 dosis	% Personas con al menos 1 dosis	Nº Personas con pauta completa	% Personas con pauta completa*	Fecha de la última vacuna registrada <sup>(2)</sup>
Andalucía	4.630.179	4.382.278	94,6%	4.175.282	90,2%	17/08/2021
Aragón	787.338	732.563	93,0%	714.490	90,7%	17/08/2021
Asturias	676.365	645.306	95,4%	630.068	93,2%	17/08/2021
Baleares	619.258	542.964	87,7%	523.304	84,5%	17/08/2021
Canarias	1.218.295	1.082.022	88,8%	1.042.506	85,6%	17/08/2021
Cantabria	359.186	339.683	94,6%	332.511	92,6%	17/08/2021
Castilla y León	1.532.122	1.453.977	94,9%	1.424.152	93,0%	17/08/2021
Castilla - La Mancha	1.150.822	1.077.260	93,6%	1.034.773	89,9%	17/08/2021
Cataluña	4.328.607	3.929.496	90,8%	3.766.052	87,0%	17/08/2021
C. Valenciana	2.899.043	2.730.994	94,2%	2.662.907	91,9%	17/08/2021
Extremadura	621.888	608.830	97,9%	598.525	96,2%	17/08/2021
Galicia	1.720.101	1.654.400	96,2%	1.632.888	94,9%	17/08/2021
La Rioja	188.661	179.915	95,4%	174.667	92,6%	17/08/2021
Madrid	3.732.280	3.473.336	93,1%	3.387.852	90,8%	17/08/2021
Murcia	786.992	747.850	95,0%	696.730	88,5%	17/08/2021
Navarra	375.498	351.059	93,5%	343.149	91,4%	17/08/2021
País Vasco	1.353.260	1.273.281	94,1%	1.251.933	92,5%	17/08/2021
Ceuta	38.978	34.416	88,3%	33.028	84,7%	17/08/2021
Melilla	37.225	31.263	84,0%	30.358	81,6%	16/08/2021
Fuerzas Armadas	-	34.842	-	31.596	-	17/08/2021
Sanidad Exterior	-	1.543	-	1.410	-	17/08/2021
<b>Totales</b>	<b>27.056.098</b>	<b>25.307.278</b>	<b>93,5%</b>	<b>24.488.181</b>	<b>90,5%</b>	

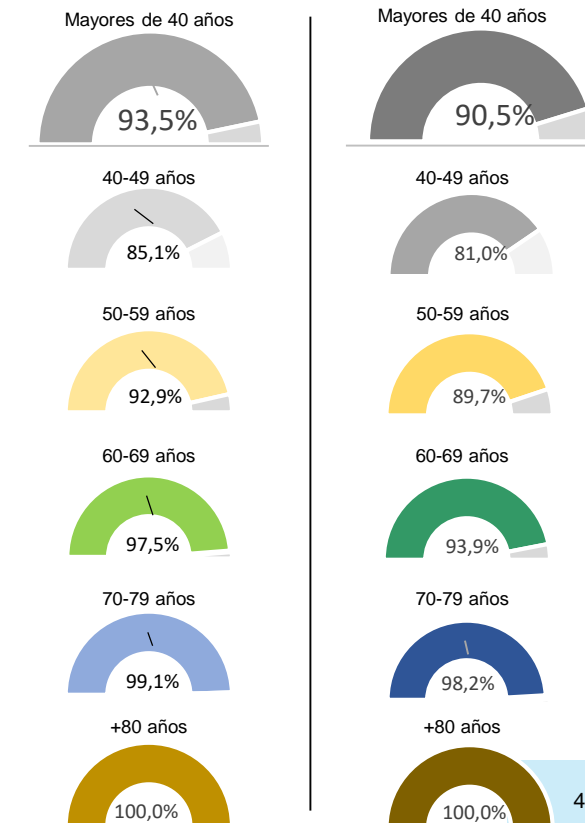
Fuente: REGVACU. Datos reportados por las CC.AA

(1) Fuente: datos INE 2020 <https://www.ine.es/jaxi/Tabla.htm?path=/t20/e245/p08/10/&file=02003.px&L=0>

(2) Fuente: REGVACU reportado por CC.AA.

## Detalle de Coberturas por Grupos Etarios Prioritarios

Personas con al menos 1 dosis      Personas con pauta completa



## Coberturas de grupos etarios (1/2) – Personas con al menos una dosis

CC.AA	Vacunados ≥80 años	% ≥80 años*	Vacunados 70-79 años	% 70-79 años*	Vacunados 60-69 años	% 60-69 años*	Vacunados 50-59 años	% 50-59 años*	Vacunados 40-49 años	% 40-49 años*	Vacunados 30-39 años	% 30-39 años*	Vacunados 20-29 años	% 20-29 años*	Vacunados 12-19 años	% 12-19 años*	Total Vacunados con al menos 1 dosis	Población a Vacunar*	% Con al menos 1 dosis*
Andalucía	432.954	100,0%	651.165	100,0%	915.422	99,9%	1.185.871	93,7%	1.196.866	86,4%	853.286	74,8%	653.851	70,4%	418.478	55,6%	6.307.893	7.451.975	84,6%
Aragón	100.995	100,0%	118.765	99,8%	152.234	97,4%	180.917	91,2%	179.652	83,6%	113.673	69,2%	87.542	67,1%	49.871	48,4%	983.649	1.185.134	83,0%
Asturias	88.722	100,0%	113.966	100,0%	146.169	97,7%	150.273	92,4%	146.176	87,5%	84.840	74,1%	56.534	71,5%	35.792	55,9%	822.472	933.927	88,1%
Baleares	51.150	100,0%	78.590	97,6%	108.414	92,5%	145.643	87,8%	159.167	77,2%	113.986	62,6%	84.456	61,2%	60.530	63,4%	801.936	1.034.867	77,5%
Canarias	92.450	100,0%	150.233	97,2%	220.746	93,9%	313.664	89,5%	304.929	78,6%	213.135	68,5%	167.393	66,5%	114.527	63,7%	1.577.077	1.960.774	80,4%
Cantabria	42.322	100,0%	55.900	100,0%	75.573	97,7%	82.136	91,3%	83.752	85,7%	48.618	69,0%	29.615	58,6%	5.331	12,1%	423.247	524.127	80,8%
Castilla y León	228.961	100,0%	249.726	100,0%	316.752	99,4%	346.394	90,9%	312.144	85,9%	199.986	74,7%	150.113	71,1%	56.912	34,4%	1.860.988	2.176.253	85,5%
Castilla - La Mancha	137.643	100,0%	157.849	99,2%	219.518	100,0%	281.765	91,6%	280.485	84,8%	194.136	73,0%	154.335	70,8%	89.045	51,2%	1.514.776	1.808.784	83,7%
Cataluña	457.576	100,0%	615.304	96,9%	787.567	94,0%	993.545	91,0%	1.075.504	81,7%	693.348	66,4%	532.046	63,4%	366.422	55,8%	5.521.312	6.868.360	80,4%
C. Valenciana	296.346	100,0%	432.563	98,8%	561.274	96,7%	706.668	93,9%	734.143	86,2%	462.534	71,3%	359.188	69,6%	185.992	43,8%	3.738.708	4.488.459	83,3%
Extremadura	78.133	100,0%	95.749	100,0%	131.770	100,0%	159.563	94,3%	143.615	90,0%	107.734	80,7%	80.699	71,2%	35.693	42,1%	832.956	953.437	87,4%
Galicia	241.602	100,0%	290.236	100,0%	341.251	98,4%	384.738	94,8%	396.573	89,5%	245.204	75,8%	173.605	75,2%	43.218	24,0%	2.116.427	2.454.497	86,2%
La Rioja	23.331	100,0%	28.582	100,0%	37.606	99,7%	44.530	93,4%	45.866	86,6%	28.044	71,3%	18.823	61,8%	10.310	40,4%	237.092	283.970	83,5%
Madrid	372.874	100,0%	508.757	96,7%	680.554	96,8%	921.870	94,8%	989.281	84,8%	676.018	71,2%	503.719	67,8%	234.775	42,4%	4.887.848	5.977.937	81,8%
Murcia	73.691	100,0%	102.507	99,6%	145.637	99,1%	203.194	95,3%	222.821	87,7%	152.045	72,7%	121.954	70,8%	88.002	62,0%	1.109.851	1.310.137	84,7%
Navarra	42.433	100,0%	55.764	99,9%	71.145	96,3%	89.648	92,7%	92.069	85,2%	58.842	72,3%	47.674	70,0%	33.288	59,0%	490.863	581.354	84,4%
Pais Vasco	163.827	100,0%	213.195	100,0%	275.165	98,2%	314.478	92,5%	306.616	84,7%	179.403	68,9%	119.720	59,4%	70.602	41,9%	1.643.006	1.983.943	82,8%
Ceuta	2.382	91,4%	3.859	89,4%	7.491	95,3%	10.191	88,2%	10.493	83,0%	8.264	69,5%	7.620	69,5%	5.341	58,5%	55.641	70.965	78,4%
Melilla	1.996	85,0%	3.282	87,6%	6.992	89,3%	9.385	83,1%	9.608	80,1%	7.953	65,5%	7.551	63,0%	5.628	58,8%	52.395	70.927	73,9%
FF.AA.	32	-	18	-	3.506	-	9.461	-	21.825	-	31.395	-	24.035	-	941	-	91.213	-	-
Sanidad Exterior	21	-	22	-	160	-	458	-	882	-	983	-	904	-	130	-	3.560	-	-
<b>Total España</b>	<b>2.929.441</b>	<b>100,0%</b>	<b>3.926.032</b>	<b>99,1%</b>	<b>5.204.946</b>	<b>97,5%</b>	<b>6.534.392</b>	<b>92,9%</b>	<b>6.712.467</b>	<b>85,1%</b>	<b>4.473.427</b>	<b>71,8%</b>	<b>3.381.377</b>	<b>68,4%</b>	<b>1.910.828</b>	<b>49,1%</b>	<b>35.072.910</b>	<b>42.119.827</b>	<b>83,3%</b>

La Población a Vacunar de mayores de 80 años corresponde a la estimación del INE de Julio de 2020.

Datos del 18/08/2021 .

Fuente: REGVACU reportado por CC.AA.

\*Fuente: datos INE 2020 <https://www.ine.es/jaxi/Tabla.htm?path=/t20/e245/p08/i0/&file=02003.px&L=0>

## Coberturas de grupos etarios (2/2) – Personas con pauta completa

CC.AA	Vacunados ≥80 años	% ≥80 años*	Vacunados 70-79 años	% 70-79 años*	Vacunados 60-69 años	% 60-69 años*	Vacunados 50-59 años	% 50-59 años*	Vacunados 40-49 años	% 40-49 años*	Vacunados 30-39 años	% 30-39 años*	Vacunados 20-29 años	% 20-29 años*	Vacunados 12-19 años	% 12-19 años*	Total Vacunados con pauta completa	Población a Vacunar*	% Con pauta completa*
Andalucía	426.011	100,0%	645.162	99,2%	864.112	94,3%	1.121.307	88,6%	1.118.690	80,8%	690.042	60,5%	308.925	33,3%	17.954	2,4%	5.192.203	7.451.975	69,7%
Aragón	99.329	100,0%	117.794	99,0%	147.009	94,0%	176.851	89,2%	173.507	80,7%	100.841	61,4%	58.402	44,8%	18.467	17,9%	892.200	1.185.134	75,3%
Asturias	87.749	99,9%	113.436	100,0%	142.740	95,4%	145.867	89,7%	140.276	84,0%	73.536	64,3%	30.787	38,9%	3.155	4,9%	737.546	933.927	79,0%
Baleares	50.389	100,0%	77.881	96,7%	103.933	88,7%	140.932	85,0%	150.169	72,8%	94.393	51,8%	65.663	47,6%	32.936	34,5%	716.296	1.034.867	69,2%
Canarias	90.832	100,0%	148.270	95,9%	207.282	88,2%	306.316	87,4%	289.806	74,7%	175.335	56,4%	106.300	42,2%	22.968	12,8%	1.347.109	1.960.774	68,7%
Cantabria	41.849	100,0%	55.594	100,0%	74.351	96,1%	80.536	89,5%	80.181	82,0%	33.869	48,1%	7.770	15,4%	775	1,8%	374.925	524.127	71,5%
Castilla y León	226.085	100,0%	248.059	100,0%	308.137	96,7%	339.729	89,1%	302.142	83,2%	161.992	60,5%	53.939	25,6%	3.988	2,4%	1.644.071	2.176.253	75,5%
Castilla - La Mancha	135.567	100,0%	156.376	98,3%	208.551	95,5%	270.691	88,0%	263.588	79,7%	164.604	61,9%	96.094	44,1%	11.654	6,7%	1.307.125	1.808.784	72,3%
Cataluña	449.901	100,0%	607.004	95,5%	761.560	90,9%	928.570	85,1%	1.019.017	77,4%	550.979	52,7%	355.238	42,3%	126.680	19,3%	4.798.949	6.868.360	69,9%
C. Valenciana	291.892	100,0%	428.912	98,0%	538.075	92,7%	695.036	92,4%	708.992	83,3%	365.935	56,4%	113.480	22,0%	18.593	4,4%	3.160.915	4.488.459	70,4%
Extremadura	77.003	100,0%	94.979	100,0%	128.773	102,8%	157.422	93,0%	140.348	88,0%	95.899	71,8%	36.762	32,4%	3.325	3,9%	734.511	953.437	77,0%
Galicia	239.686	100,0%	288.740	99,6%	336.991	97,1%	380.399	93,7%	387.072	87,3%	185.893	57,5%	32.322	14,0%	3.306	1,8%	1.854.409	2.454.497	75,6%
La Rioja	23.098	100,0%	28.441	100,0%	36.187	95,9%	43.346	90,9%	43.595	82,3%	22.542	57,3%	8.612	28,3%	1.725	6,8%	207.546	283.970	73,1%
Madrid	369.220	100,0%	505.764	96,1%	664.878	94,5%	906.406	93,2%	941.584	80,8%	563.279	59,3%	315.536	42,5%	67.921	12,3%	4.334.588	5.977.937	72,5%
Murcia	72.488	100,0%	99.838	97,0%	133.328	90,8%	189.602	88,9%	201.474	79,3%	120.978	57,9%	59.135	34,3%	1.881	1,3%	878.724	1.310.137	67,1%
Navarra	41.949	100,0%	55.548	99,6%	69.212	93,7%	87.824	90,8%	88.616	82,1%	51.772	63,6%	31.122	45,7%	6.715	11,9%	432.758	581.354	74,4%
Pais Vasco	161.418	102,2%	211.494	99,3%	269.178	96,1%	310.108	91,2%	299.735	82,8%	148.033	56,8%	54.310	26,9%	13.803	8,2%	1.468.079	1.983.943	74,0%
Ceuta	2.351	90,2%	3.807	88,2%	7.120	90,6%	9.859	85,3%	9.891	78,2%	7.383	62,1%	6.357	58,0%	2.815	30,8%	49.583	70.965	69,9%
Melilla	1.938	82,5%	3.195	85,2%	6.811	87,0%	9.144	80,9%	9.270	77,2%	7.340	60,5%	6.448	53,8%	3.004	31,4%	47.150	70.927	66,5%
FF.AA.	22	-	17	-	3.277	-	8.617	-	19.663	-	27.336	-	19.950	-	716	-	79.598	-	-
Sanidad Exterior	16	-	19	-	146	-	435	-	794	-	834	-	738	-	65	-	3.047	-	-
<b>Total España</b>	<b>2.888.793</b>	<b>100,0%</b>	<b>3.890.330</b>	<b>98,2%</b>	<b>5.011.651</b>	<b>93,9%</b>	<b>6.308.997</b>	<b>89,7%</b>	<b>6.388.410</b>	<b>81,0%</b>	<b>3.642.815</b>	<b>58,5%</b>	<b>1.767.890</b>	<b>35,8%</b>	<b>362.446</b>	<b>9,3%</b>	<b>30.261.332</b>	<b>42.119.827</b>	<b>71,8%</b>

La Población a Vacunar de mayores de 80 años corresponde a la estimación del INE de Julio de 2020

Datos del 18/08/2021 .

Fuente: REGVACU reportado por CC.AA.

Informe de actividad diario. GIV – Gestión Integral de vacunación frente al COVID-19 en España

\*Fuente: datos INE 2020 <https://www.ine.es/jaxi/Tabla.htm?path=t20/e245/p08/i0/&file=02003.px&L=0>



# **ESTRATEGIA DE VACUNACIÓN COVID-19 EN ESPAÑA**