

GIV COVID-19

Gestión integral de la vacunación COVID-19

Informe de actividad

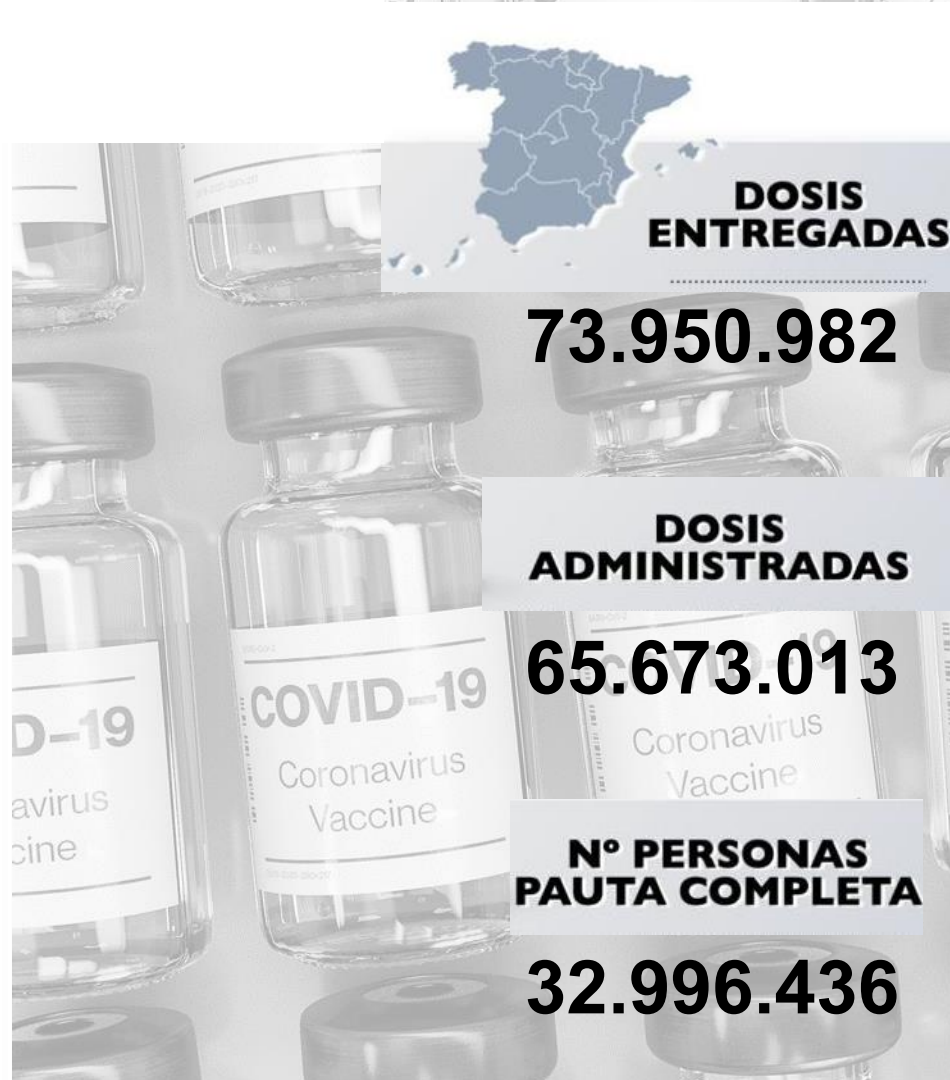
Periodo de los datos: 27/12/2020 - 30/08/2021

Fecha del informe: 31/08/2021

Informe para comunicación



#YoMeVacunoSeguro



Datos globales agregados (*)

Dosis adquiridas de Q1 a Q3 93.509.245	Dosis recibidas en España 74.409.689 79,6% dosis adquiridas	Dosis entregadas en España ⁽¹⁾ 73.950.982 99,4% dosis recibidas en España Dosis entregadas a Andorra: 30.030 Dosis pendientes de entrega: 476.977	Dosis administradas 65.673.013 88,8% dosis entregadas	Nº Personas con al menos 1 dosis 36.431.416 76,8% población** Nº Personas con pauta completa 32.996.436 69,5% población**
--	---	--	---	--

Distribución por tipo de vacuna

	Dosis adquiridas de Q1 a Q3 ⁽²⁾	Dosis recibidas en España ⁽³⁾	Dosis entregadas en España	Dosis administradas	Nº Personas con al menos 1 dosis	Nº Personas con pauta completa
Pfizer / BioNtech	43.955.845	51.511.389	51.478.467	46.009.198 (89,4%)	24.856.480	22.448.199
Moderna	19.722.800	10.003.300	9.998.780	7.998.775 (80,0%)	4.539.115	3.813.903
AstraZeneca / Oxford	12.232.200	10.285.200	9.825.400	9.729.930 (99,0%)	5.100.711	4.799.224
Janssen	17.598.400	2.659.000	2.648.335	1.935.110 (73,1%)	1.935.110	1.935.110
Curevac	-	-	-	-	-	-

*Fuentes: AEMPS y REGVACU (Datos reportados por las CC.AA).

(1) Fuente: AEMPS. No se incluyen 900 dosis destinadas a Ensayos Clínicos. El reparto de dosis se ha realizado de forma equitativa entre CCAA en base a la distribución de los grupos de vacunación definidos en la Estrategia de Vacunación. La cifra de dosis entregadas a las Comunidades y Ciudades Autónomas de los distintos fabricantes se actualizará dos veces por semana, los martes y los viernes. Excepcionalmente, el primer envío de cada fabricante a nuestro país se actualizará en el informe del día posterior a la recepción del mismo. La cifra de dosis entregadas de la vacuna de Pfizer/BioNtech está calculada teniendo en cuenta cinco dosis por vial hasta el día 24/01/2021. A partir de este día se contabilizan 6 dosis por vial. La compañía ha modificado la ficha técnica, estableciendo la posibilidad de extraer una sexta dosis por vial en determinadas circunstancias.

(2) La distribución de las dosis adquiridas de AstraZeneca para el 3er trimestre (Q3) no ha sido aún confirmadas por el fabricante.

(3) Incluye dosis adelantadas de Q4 entregadas en Q3 y dosis adquiridas a otros países

** Fuente: datos INE 2020: <https://www.ine.es/jaxi/Tabla.htm?path=/t20/e245/p08/i0/&file=02003.px&L=0>

Dosis entregadas y administradas por tipo de vacuna

	Dosis entregadas Pfizer ⁽¹⁾	Dosis entregadas Moderna ⁽¹⁾	Dosis entregadas AstraZeneca ⁽¹⁾	Dosis entregadas Janssen ⁽¹⁾	Dosis entregadas Total ⁽¹⁾	Dosis administradas Total ⁽²⁾	% sobre entregadas ⁽³⁾	Nº Personas con al menos 1 dosis	Nº Personas con pauta completa	Fecha de la última vacuna registrada ⁽²⁾
Andalucía	9.006.750	1.853.500	1.805.800	525.450	13.191.500	11.908.862	90,3%	6.534.877	5.968.704	30/08/2021
Aragón	1.461.645	249.400	285.700	64.700	2.061.445	1.868.361	90,6%	1.027.071	955.472	30/08/2021
Asturias	1.163.885	157.500	235.900	49.700	1.606.985	1.587.788	98,8%	854.280	801.487	30/08/2021
Baleares	1.219.500	287.000	256.400	62.400	1.825.300	1.510.400	82,7%	819.753	775.759	30/08/2021
Canarias	2.247.540	529.800	503.700	133.650	3.414.690	2.987.863	87,5%	1.625.416	1.518.238	30/08/2021
Cantabria	645.405	104.000	130.200	24.950	904.555	821.293	90,8%	453.035	401.704	30/08/2021
Castilla y León	2.732.835	386.000	514.400	112.850	3.746.085	3.504.703	93,6%	1.935.396	1.755.588	30/08/2021
Castilla - La Mancha	2.207.655	406.300	411.700	101.375	3.127.030	2.811.233	89,9%	1.566.326	1.401.383	30/08/2021
Cataluña	8.368.460	1.604.900	1.698.100	439.500	12.110.960	10.207.950	84,3%	5.645.191	5.154.944	29/08/2021
C. Valenciana	5.540.140	1.106.200	906.800	307.250	7.860.390	6.951.279	88,4%	3.943.243	3.434.658	30/08/2021
Extremadura	1.173.005	197.400	228.000	51.750	1.650.155	1.578.103	95,6%	876.758	782.627	30/08/2021
Galicia	3.004.675	458.600	573.400	131.800	4.168.475	4.056.556	97,3%	2.238.260	2.004.880	30/08/2021
La Rioja	358.085	61.400	61.400	15.200	496.085	441.758	89,0%	249.630	224.074	30/08/2021
Madrid	7.362.729	1.514.600	1.227.000	381.450	10.485.779	8.983.187	85,7%	5.072.420	4.554.332	30/08/2021
Murcia	1.634.045	368.000	259.900	88.100	2.350.045	2.065.410	87,9%	1.145.699	1.036.102	30/08/2021
Navarra	710.925	138.400	145.700	32.750	1.027.775	912.672	88,8%	507.124	463.532	30/08/2021
País Vasco	2.406.510	470.200	444.200	110.850	3.431.760	3.101.175	90,4%	1.730.153	1.571.907	30/08/2021
Ceuta	92.070	21.000	18.100	4.150	135.320	103.450	76,4%	57.770	52.331	30/08/2021
Melilla	93.240	22.100	15.100	5.750	136.190	95.093	69,8%	53.769	49.895	30/08/2021
Fuerzas Armadas	49.368	58.300	103.900	2.000	213.568	170.876	80,0%	91.560	85.476	30/08/2021
Sanidad Exterior	0	4.180	0	2.710	6.890	5.001	72,6%	3.685	3.343	30/08/2021
Totales	51.478.467	9.998.780	9.825.400	2.648.335	73.950.982	65.673.013	88,8%	36.431.416	32.996.436	

(1) Fuente: AEMPS. El reparto de dosis se ha realizado de forma equitativa entre CCAA en base a la distribución de los grupos de vacunación definidos en la Estrategia de Vacunación.

La cifra de dosis entregadas a las Comunidades y Ciudades Autónomas de los distintos fabricantes se actualizará dos veces por semana, los martes y los viernes. Excepcionalmente, el primer envío de cada fabricante a nuestro país se actualizará en el informe del día posterior a aquel en el que dicho envío sea recibido. La cifra de dosis entregadas de la vacuna de Pfizer/BioNTech está calculada teniendo en cuenta cinco dosis por vial hasta el día 24/01/2021. A partir de este día se contabilizan 6 dosis por vial. La compañía ha modificado la ficha técnica, estableciendo la posibilidad de extraer una sexta dosis por vial en determinadas circunstancias.

(2) Fuente: REGVACU reportado por CC. AA.

(3) Para los cálculos de los porcentajes es necesario considerar la capacidad de administrar hasta 6 dosis por vial y la fecha de actualización de los datos de las dosis entregadas, según se indica en la nota número 1.

Cobertura de población vacunada mayor de 40 años por CC.AA

	Población a vacunar Mayor de 40 años ⁽¹⁾	Nº Personas con al menos 1 dosis	% Personas con al menos 1 dosis	Nº Personas con pauta completa	% Personas con pauta completa*	Fecha de la última vacuna registrada ⁽²⁾
Andalucía	4.630.179	4.411.390	95,3%	4.333.784	93,6%	30/08/2021
Aragón	787.338	739.842	94,0%	726.957	92,3%	30/08/2021
Asturias	676.365	650.336	96,2%	643.320	95,1%	30/08/2021
Baleares	619.258	548.480	88,6%	533.436	86,1%	30/08/2021
Canarias	1.218.295	1.095.779	89,9%	1.068.439	87,7%	30/08/2021
Cantabria	359.186	341.954	95,2%	335.337	93,4%	30/08/2021
Castilla y León	1.532.122	1.458.847	95,2%	1.432.612	93,5%	30/08/2021
Castilla - La Mancha	1.150.822	1.081.239	94,0%	1.045.672	90,9%	30/08/2021
Cataluña	4.328.607	3.958.788	91,5%	3.817.927	88,2%	29/08/2021
C. Valenciana	2.899.043	2.750.414	94,9%	2.687.929	92,7%	30/08/2021
Extremadura	621.888	611.412	98,3%	602.060	96,8%	30/08/2021
Galicia	1.720.101	1.658.732	96,4%	1.645.467	95,7%	30/08/2021
La Rioja	188.661	181.236	96,1%	176.713	93,7%	30/08/2021
Madrid	3.732.280	3.497.194	93,7%	3.414.983	91,5%	30/08/2021
Murcia	786.992	754.537	95,9%	730.408	92,8%	30/08/2021
Navarra	375.498	354.601	94,4%	348.109	92,7%	30/08/2021
País Vasco	1.353.260	1.287.180	95,1%	1.266.545	93,6%	30/08/2021
Ceuta	38.978	34.902	89,5%	33.534	86,0%	30/08/2021
Melilla	37.225	31.516	84,7%	30.687	82,4%	30/08/2021
Fuerzas Armadas	-	34.917	-	33.152	-	30/08/2021
Sanidad Exterior	-	1.595	-	1.506	-	30/08/2021
Totales	27.056.098	25.484.891	94,2%	24.908.577	92,1%	

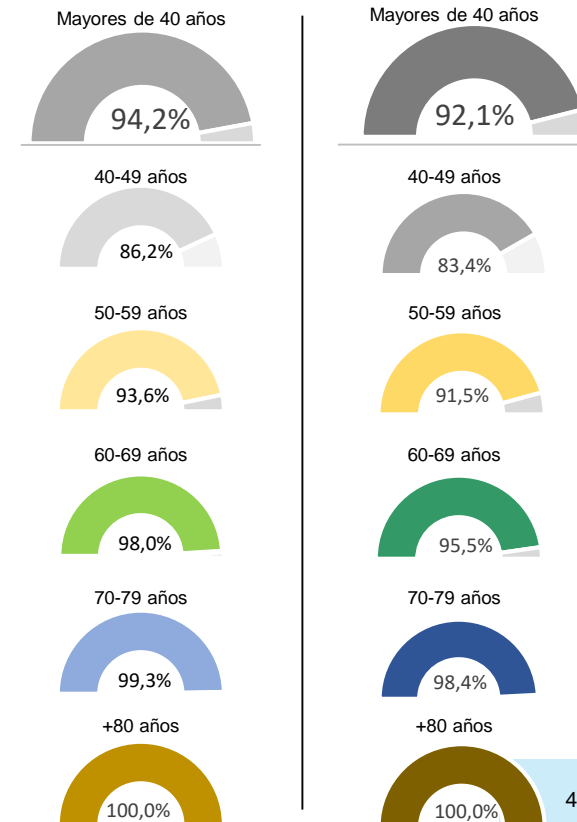
Fuente: REGVACU. Datos reportados por las CC.AA

(1) Fuente: datos INE 2020 <https://www.ine.es/jaxi/Tabla.htm?path=/t20/e245/p08/10/&file=02003.px&L=0>

(2) Fuente: REGVACU reportado por CC.AA.

Detalle de Coberturas por Grupos Etarios Prioritarios

Personas con al menos 1 dosis Personas con pauta completa



Coberturas de grupos etarios (1/2) – Personas con al menos una dosis

CC.AA	Vacunados s ≥80 años	% ≥80 años*	Vacunados 70-79 años	% 70-79 años*	Vacunados 60-69 años	% 60-69 años*	Vacunados 50-59 años	% 50-59 años*	Vacunados 40-49 años	% 40-49 años*	Vacunados 30-39 años	% 30-39 años*	Vacunados 20-29 años	% 20-29 años*	Vacunados 12-19 años	% 12-19 años*	Total Vacunados con al menos 1 dosis	Población a Vacunar*	% Con al menos 1 dosis sobre Población a Vacunar*	% Con al menos 1 dosis sobre Total Población INE*
Andalucía	433.361	100,0%	652.355	100,0%	919.595	100,0%	1.193.108	94,3%	1.212.971	87,6%	878.116	77,0%	689.609	74,3%	555.762	73,8%	6.534.877	7.451.975	87,7%	77,2%
Aragón	101.058	100,0%	118.940	100,0%	153.286	98,0%	183.309	92,5%	183.249	85,3%	118.766	72,3%	95.050	72,9%	73.413	71,2%	1.027.071	1.185.134	86,7%	77,3%
Asturias	88.771	100,0%	114.077	100,0%	147.010	98,2%	151.933	93,4%	148.545	89,0%	87.984	76,9%	62.173	78,6%	53.787	84,0%	854.280	933.927	91,5%	83,9%
Baleares	51.254	100,0%	78.830	97,9%	109.131	93,1%	147.692	89,1%	161.573	78,4%	117.468	64,5%	88.105	63,9%	65.700	68,8%	819.753	1.034.867	79,2%	70,0%
Canarias	92.654	100,0%	150.723	97,5%	222.748	94,7%	317.521	90,6%	312.133	80,5%	220.476	70,9%	176.179	70,0%	132.982	74,0%	1.625.416	1.960.774	82,9%	74,7%
Cantabria	42.361	100,0%	55.945	100,0%	75.898	98,1%	82.820	92,1%	84.930	86,9%	50.777	72,1%	34.410	68,1%	25.894	58,9%	453.035	524.127	86,4%	77,7%
Castilla y León	229.066	100,0%	249.923	100,0%	317.790	99,8%	347.908	91,3%	314.160	86,5%	203.135	75,9%	156.493	74,2%	116.921	70,7%	1.935.396	2.176.253	88,9%	80,8%
Castilla - La Mancha	137.552	100,0%	157.695	99,1%	220.255	100,0%	283.500	92,2%	282.237	85,4%	197.819	74,4%	161.067	73,9%	126.201	72,5%	1.566.326	1.808.784	86,6%	76,6%
Cataluña	457.898	100,0%	615.957	97,0%	791.462	94,5%	1.002.782	91,8%	1.090.689	82,8%	713.331	68,3%	552.977	65,9%	420.095	64,0%	5.645.191	6.868.360	82,2%	72,6%
C. Valenciana	296.705	100,0%	433.483	99,0%	566.346	97,5%	710.551	94,4%	743.329	87,3%	486.241	74,9%	390.601	75,7%	315.987	74,4%	3.943.243	4.488.459	87,9%	78,0%
Extremadura	78.170	100,0%	95.780	100,0%	132.169	100,0%	160.515	94,9%	144.778	90,8%	110.332	82,7%	87.627	77,3%	67.387	79,5%	876.758	953.437	92,0%	82,4%
Galicia	241.704	100,0%	290.407	100,0%	342.083	98,6%	385.839	95,1%	398.699	90,0%	248.877	77,0%	179.094	77,5%	151.557	84,2%	2.238.260	2.454.497	91,2%	82,8%
La Rioja	23.337	100,0%	28.610	100,0%	37.790	100,0%	44.920	94,2%	46.579	88,0%	29.320	74,6%	21.196	69,6%	17.878	70,0%	249.630	283.970	87,9%	78,0%
Madrid	373.279	100,0%	509.516	96,9%	683.198	97,1%	927.782	95,4%	1.003.419	86,1%	700.591	73,8%	534.784	72,0%	339.851	61,4%	5.072.420	5.977.937	84,9%	74,8%
Murcia	73.785	100,0%	102.754	99,9%	146.913	100,0%	204.887	96,1%	226.198	89,0%	157.580	75,4%	129.454	75,2%	104.128	73,4%	1.145.699	1.310.137	87,4%	75,8%
Navarra	42.454	100,0%	55.799	100,0%	71.749	97,2%	90.921	94,0%	93.678	86,7%	60.965	74,9%	50.770	74,5%	40.788	72,3%	507.124	581.354	87,2%	76,7%
País Vasco	163.898	100,0%	213.396	100,0%	276.912	98,9%	319.594	94,0%	313.380	86,5%	191.137	73,4%	141.233	70,1%	110.603	65,6%	1.730.153	1.983.943	87,2%	77,9%
Ceuta	2.387	91,6%	3.875	89,7%	7.558	96,2%	10.332	89,4%	10.750	85,0%	8.564	72,0%	7.981	72,8%	6.323	69,3%	57.770	70.965	81,4%	68,6%
Melilla	2.002	85,2%	3.291	87,8%	7.036	89,9%	9.456	83,7%	9.731	81,1%	8.109	66,8%	7.812	65,1%	6.332	66,1%	53.769	70.927	75,8%	61,7%
FF.AA.	32	-	18	-	3.513	-	9.477	-	21.877	-	31.532	-	24.144	-	967	-	91.560	-	-	-
Sanidad Exterior	21	-	22	-	164	-	472	-	916	-	1.023	-	934	-	133	-	3.685	-	-	-
Total España	2.931.749	100,0%	3.931.396	99,3%	5.232.606	98,0%	6.585.319	93,6%	6.803.821	86,2%	4.622.143	74,2%	3.591.693	72,6%	2.732.689	70,3%	36.431.416	42.119.827	86,5%	76,8%

La Población a Vacunar de mayores de 80 años corresponde a la estimación del INE de Julio de 2020.

Datos del 31/08/2021 .

Fuente: REGVACU reportado por CC.AA.

*Fuente: datos INE 2020 <https://www.ine.es/jaxi/Tabla.htm?path=/t20/e245/p08/i0/&file=02003.px&L=0>

Informe de actividad diario. GIV – Gestión Integral de vacunación frente al COVID-19 en España

Coberturas de grupos etarios (2/2) – Personas con pauta completa

CC.AA	Vacunados s ≥80 años	% ≥80 años*	Vacunados 70-79 años	% 70-79 años*	Vacunados 60-69 años	% 60-69 años*	Vacunados 50-59 años	% 50-59 años*	Vacunados 40-49 años	% 40-49 años*	Vacunados 30-39 años	% 30-39 años*	Vacunados 20-29 años	% 20-29 años*	Vacunados 12-19 años	% 12-19 años*	Total Vacunados con pauta completa	Población a Vacunar*	% Con pauta completa sobre Población a Vacunar*	% Con pauta completa sobre Total Población INE*
Andalucía	426.475	100,0%	646.541	99,4%	899.234	98,2%	1.177.209	93,1%	1.184.325	85,5%	814.217	71,4%	583.210	62,8%	237.493	31,5%	5.968.704	7.451.975	80,1%	70,5%
Aragón	99.607	100,0%	118.051	99,2%	150.363	96,2%	180.440	91,0%	178.496	83,0%	109.721	66,8%	81.825	62,7%	36.969	35,9%	955.472	1.185.134	80,6%	71,9%
Asturias	87.862	100,0%	113.614	100,0%	145.269	97,1%	150.488	92,5%	146.087	87,5%	82.480	72,1%	53.072	67,1%	22.615	35,3%	801.487	933.927	85,8%	78,7%
Baleares	50.502	100,0%	78.126	97,0%	105.907	90,3%	143.456	86,5%	155.445	75,4%	108.098	59,3%	78.979	57,3%	55.246	57,9%	775.759	1.034.867	75,0%	66,2%
Canarias	91.198	100,0%	149.144	96,5%	212.248	90,3%	312.619	89,2%	303.230	78,2%	202.048	65,0%	154.373	61,3%	93.378	51,9%	1.518.238	1.960.774	77,4%	69,8%
Cantabria	41.871	100,0%	55.631	100,0%	74.764	96,7%	81.203	90,3%	81.868	83,7%	42.789	60,7%	20.724	41,0%	2.854	6,5%	401.704	524.127	76,6%	68,9%
Castilla y León	226.218	100,0%	248.291	100,0%	310.580	97,5%	341.780	89,7%	305.743	84,2%	190.379	71,1%	114.610	54,3%	17.987	10,9%	1.755.588	2.176.253	80,7%	73,3%
Castilla - La Mancha	135.538	100,0%	156.405	98,3%	211.468	96,8%	273.355	88,9%	268.906	81,3%	180.459	67,9%	134.209	61,5%	41.043	23,6%	1.401.383	1.808.784	77,5%	68,5%
Cataluña	450.338	100,0%	607.938	95,7%	769.355	91,9%	943.733	86,4%	1.046.563	79,5%	634.250	60,7%	470.482	56,1%	232.285	35,4%	5.154.944	6.868.360	75,1%	66,3%
C. Valenciana	292.217	100,0%	429.673	98,1%	545.395	93,9%	700.115	93,1%	720.529	84,6%	435.010	67,1%	274.501	53,2%	37.218	8,8%	3.434.658	4.488.459	76,5%	67,9%
Extremadura	77.032	100,0%	95.050	100,0%	129.540	103,4%	158.554	93,7%	141.884	89,0%	103.522	77,6%	65.618	57,9%	11.427	13,5%	782.627	953.437	82,1%	73,6%
Galicia	239.877	100,0%	289.106	99,8%	339.331	97,8%	383.212	94,4%	393.941	88,9%	232.156	71,8%	100.231	43,4%	27.026	15,0%	2.004.880	2.454.497	81,7%	74,2%
La Rioja	23.107	100,0%	28.471	100,0%	36.548	96,9%	43.810	91,9%	44.777	84,6%	26.424	67,2%	16.701	54,8%	4.236	16,6%	224.074	283.970	78,9%	70,0%
Madrid	369.560	100,0%	506.371	96,3%	669.198	95,1%	911.813	93,7%	958.041	82,2%	609.513	64,2%	415.070	55,9%	114.766	20,7%	4.554.332	5.977.937	76,2%	67,2%
Murcia	72.588	100,0%	100.217	97,4%	140.018	95,3%	200.477	94,0%	217.108	85,4%	143.747	68,8%	109.504	63,6%	52.443	37,0%	1.036.102	1.310.137	79,1%	68,6%
Navarra	42.022	100,0%	55.613	99,7%	70.280	95,2%	89.416	92,5%	90.778	84,1%	56.396	69,3%	43.501	63,9%	15.526	27,5%	463.532	581.354	79,7%	70,1%
País Vasco	161.509	102,3%	211.641	99,3%	271.252	96,8%	315.446	92,8%	306.697	84,7%	165.963	63,7%	93.538	46,4%	45.861	27,2%	1.571.907	1.983.943	79,2%	70,8%
Ceuta	2.354	90,4%	3.818	88,4%	7.254	92,3%	9.995	86,5%	10.113	80,0%	7.730	65,0%	6.930	63,2%	4.137	45,3%	52.331	70.965	73,7%	62,1%
Melilla	1.947	82,9%	3.205	85,5%	6.869	87,8%	9.229	81,7%	9.437	78,6%	7.566	62,4%	6.883	57,4%	4.759	49,7%	49.895	70.927	70,3%	57,3%
FF.AA.	24	-	18	-	3.396	-	9.020	-	20.694	-	29.457	-	22.024	-	843	-	85.476	-	-	-
Sanidad Exterior	16	-	20	-	150	-	456	-	864	-	932	-	832	-	73	-	3.343	-	-	-
Total España	2.891.862	100,0%	3.896.944	98,4%	5.098.419	95,5%	6.435.826	91,5%	6.585.526	83,4%	4.182.857	67,1%	2.846.817	57,6%	1.058.185	27,2%	32.996.436	42.119.827	78,3%	69,5%



ESTRATEGIA DE VACUNACIÓN COVID-19 EN ESPAÑA