

GIV COVID-19

Gestión integral de la vacunación COVID-19

Informe de actividad

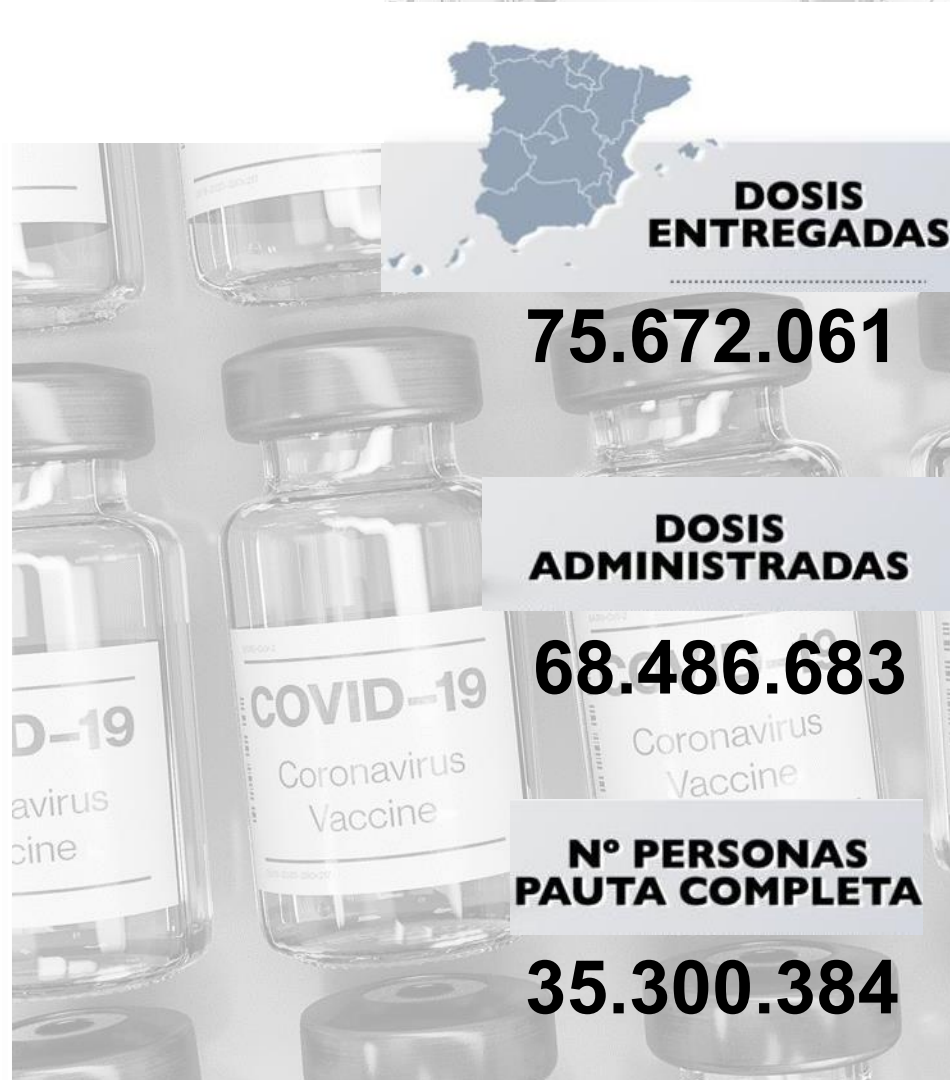
Periodo de los datos: 27/12/2020 - 12/09/2021

Fecha del informe: 13/09/2021

Informe para comunicación



#YoMeVacunoSeguro



Datos globales agregados (*)

Dosis adquiridas de Q1 a Q3 93.509.245	Dosis recibidas en España 77.099.039 82,5% dosis adquiridas	Dosis entregadas en España ⁽¹⁾ 75.672.061 98,1% dosis recibidas en España Dosis entregadas a Andorra: 30.030 Dosis pendientes de entrega: 1.396.048	Dosis administradas 68.486.683 90,5% dosis entregadas	Nº Personas con al menos 1 dosis 37.216.507 78,4% población** Nº Personas con pauta completa 35.300.384 74,4% población**
--	--	---	--	--

Distribución por tipo de vacuna

	Dosis adquiridas de Q1 a Q3 ⁽²⁾	Dosis recibidas en España ⁽³⁾	Dosis entregadas en España	Dosis administradas	Nº Personas con al menos 1 dosis	Nº Personas con pauta completa
Pfizer / BioNtech	43.955.845	53.202.039	52.895.871	48.287.801 (91,3%)	25.490.411	24.297.657
Moderna	19.722.800	10.952.800	10.752.730	8.490.506 (79,0%)	4.674.574	4.225.892
AstraZeneca / Oxford	12.232.200	10.285.200	9.467.700	9.758.824 (103,1%)	5.101.970	4.827.283
Janssen	17.598.400	2.659.000	2.555.760	1.949.552 (76,3%)	1.949.552	1.949.552
Curevac	-	-	-	-	-	-

*Fuentes: AEMPS y REGVACU (Datos reportados por las CC.AA).

- (1) Fuente: AEMPS. No se incluyen 900 dosis destinadas a Ensayos Clínicos. El reparto de dosis se ha realizado de forma equitativa entre CCAA en base a la distribución de los grupos de vacunación definidos en la Estrategia de Vacunación. La cifra de dosis entregadas a las Comunidades y Ciudades Autónomas de los distintos fabricantes se actualizará dos veces por semana, los martes y los viernes. Excepcionalmente, el primer envío de cada fabricante a nuestro país se actualizará en el informe del día posterior a la recepción del mismo. La cifra de dosis entregadas de la vacuna de Pfizer/BioNtech está calculada teniendo en cuenta cinco dosis por vial hasta el día 24/01/2021. A partir de este día se contabilizan 6 dosis por vial. La compañía ha modificado la ficha técnica, estableciendo la posibilidad de extraer una sexta dosis por vial en determinadas circunstancias.
- (2) La distribución de las dosis adquiridas de AstraZeneca para el 3er trimestre (Q3) no ha sido aún confirmadas por el fabricante.
- (3) Incluye dosis adelantadas de Q4 entregadas en Q3 y dosis adquiridas a otros países

** Fuente: datos INE 2020: <https://www.ine.es/jaxi/Tabla.htm?path=/t20/e245/p08/0/&file=02003.px&L=0>

Dosis entregadas y administradas por tipo de vacuna

	Dosis entregadas Pfizer ⁽¹⁾	Dosis entregadas Moderna ⁽¹⁾	Dosis entregadas AstraZeneca ⁽¹⁾	Dosis entregadas Janssen ⁽¹⁾	Dosis entregadas Total ⁽¹⁾	Dosis administradas Total ⁽²⁾	% sobre entregadas ⁽³⁾	Nº Personas con al menos 1 dosis	Nº Personas con pauta completa	Fecha de la última vacuna registrada ⁽²⁾
Andalucía	9.306.270	2.019.600	1.805.800	525.450	13.657.120	12.393.078	90,7%	6.688.316	6.379.575	12/09/2021
Aragón	1.508.445	275.200	265.100	64.700	2.113.445	1.929.403	91,3%	1.048.230	1.002.420	10/09/2021
Asturias	1.200.155	162.000	235.900	49.700	1.647.755	1.632.477	99,1%	866.655	838.075	12/09/2021
Baleares	1.272.150	305.100	256.400	62.400	1.896.050	1.548.892	81,7%	834.604	802.954	12/09/2021
Canarias	2.324.760	574.700	503.700	133.650	3.536.810	3.062.180	86,6%	1.647.019	1.578.286	12/09/2021
Cantabria	666.465	114.900	125.200	24.950	931.515	862.910	92,6%	471.288	431.948	12/09/2021
Castilla y León	2.817.075	412.400	481.200	112.850	3.823.525	3.628.666	94,9%	1.962.093	1.866.607	11/09/2021
Castilla - La Mancha	2.280.195	446.800	411.700	101.375	3.240.070	2.920.640	90,1%	1.590.562	1.491.459	12/09/2021
Cataluña	8.368.460	1.604.900	1.514.300	375.750	11.863.410	10.689.932	90,1%	5.795.324	5.534.652	12/09/2021
C. Valenciana	5.719.150	1.213.700	863.900	307.250	8.104.000	7.364.990	90,9%	4.012.918	3.797.871	11/09/2021
Extremadura	1.210.445	218.200	186.000	51.750	1.666.395	1.647.710	98,9%	886.315	845.629	11/09/2021
Galicia	3.102.379	507.400	573.400	122.700	4.305.879	4.227.446	98,2%	2.285.548	2.146.897	11/09/2021
La Rioja	369.785	67.600	53.300	15.200	505.885	460.677	91,1%	253.527	240.369	10/09/2021
Madrid	7.602.579	1.645.800	1.220.900	381.450	10.850.729	9.391.925	86,6%	5.207.715	4.861.831	12/09/2021
Murcia	1.687.865	398.000	253.100	68.300	2.407.265	2.153.224	89,4%	1.164.876	1.108.795	12/09/2021
Navarra	734.325	151.500	136.600	32.750	1.055.175	952.170	90,2%	516.207	498.706	12/09/2021
País Vasco	2.484.900	526.100	444.200	110.850	3.566.050	3.239.430	90,8%	1.775.557	1.678.662	12/09/2021
Ceuta	95.580	22.400	18.100	4.150	140.230	107.049	76,3%	59.086	54.953	10/09/2021
Melilla	96.750	23.500	15.100	5.750	141.100	97.879	69,4%	55.158	51.806	10/09/2021
Fuerzas Armadas	48.138	58.300	103.800	2.000	212.238	170.797	80,5%	91.704	85.349	10/09/2021
Sanidad Exterior	0	4.630	0	2.785	7.415	5.208	70,2%	3.805	3.540	10/09/2021
Totales	52.895.871	10.752.730	9.467.700	2.555.760	75.672.061	68.486.683	90,5%	37.216.507	35.300.384	

(1) Fuente: AEMPS. El reparto de dosis se ha realizado de forma equitativa entre CCAA en base a la distribución de los grupos de vacunación definidos en la Estrategia de Vacunación.

La cifra de dosis entregadas a las Comunidades y Ciudades Autónomas de los distintos fabricantes se actualizará dos veces por semana, los martes y los viernes. Excepcionalmente, el primer envío de cada fabricante a nuestro país se actualizará en el informe del día posterior a aquel en el que dicho envío sea recibido. La cifra de dosis entregadas de la vacuna de Pfizer/BioNtech está calculada teniendo en cuenta cinco dosis por vial hasta el día 24/01/2021. A partir de este día se contabilizan 6 dosis por vial. La compañía ha modificado la ficha técnica, estableciendo la posibilidad de extraer una sexta dosis por vial en determinadas circunstancias.

(2) Fuente: REGVACU reportado por CC. AA.

(3) Para los cálculos de los porcentajes es necesario considerar la capacidad de administrar hasta 6 dosis por vial y la fecha de actualización de los datos de las dosis entregadas, según se indica en la nota número 1.

Cobertura de población vacunada mayor de 40 años por CC.AA

	Población a vacunar Mayor de 40 años ⁽¹⁾	Nº Personas con al menos 1 dosis	% Personas con al menos 1 dosis	Nº Personas con pauta completa	% Personas con pauta completa*	Fecha de la última vacuna registrada ⁽²⁾
Andalucía	4.630.179	4.445.958	96,0%	4.379.149	94,6%	12/09/2021
Aragón	787.338	743.897	94,5%	732.488	93,0%	10/09/2021
Asturias	676.365	653.458	96,6%	647.447	95,7%	12/09/2021
Baleares	619.258	552.303	89,2%	542.289	87,6%	12/09/2021
Canarias	1.218.295	1.100.448	90,3%	1.080.190	88,7%	12/09/2021
Cantabria	359.186	344.754	96,0%	339.526	94,5%	12/09/2021
Castilla y León	1.532.122	1.463.734	95,5%	1.443.372	94,2%	11/09/2021
Castilla - La Mancha	1.150.822	1.085.241	94,3%	1.052.313	91,4%	12/09/2021
Cataluña	4.328.607	3.995.327	92,3%	3.924.332	90,7%	12/09/2021
C. Valenciana	2.899.043	2.757.664	95,1%	2.713.800	93,6%	11/09/2021
Extremadura	621.888	612.897	98,6%	605.231	97,3%	11/09/2021
Galicia	1.720.101	1.670.675	97,1%	1.655.572	96,2%	11/09/2021
La Rioja	188.661	181.900	96,4%	178.541	94,6%	10/09/2021
Madrid	3.732.280	3.516.524	94,2%	3.441.021	92,2%	12/09/2021
Murcia	786.992	758.146	96,3%	739.468	94,0%	12/09/2021
Navarra	375.498	356.151	94,8%	351.170	93,5%	12/09/2021
País Vasco	1.353.260	1.294.060	95,6%	1.274.390	94,2%	12/09/2021
Ceuta	38.978	35.135	90,1%	34.133	87,6%	10/09/2021
Melilla	37.225	31.822	85,5%	30.999	83,3%	10/09/2021
Fuerzas Armadas	-	34.730	-	32.729	-	10/09/2021
Sanidad Exterior	-	1.648	-	1.578	-	10/09/2021
Totales	27.056.098	25.636.472	94,8%	25.199.738	93,1%	

Datos del 13/09/2021

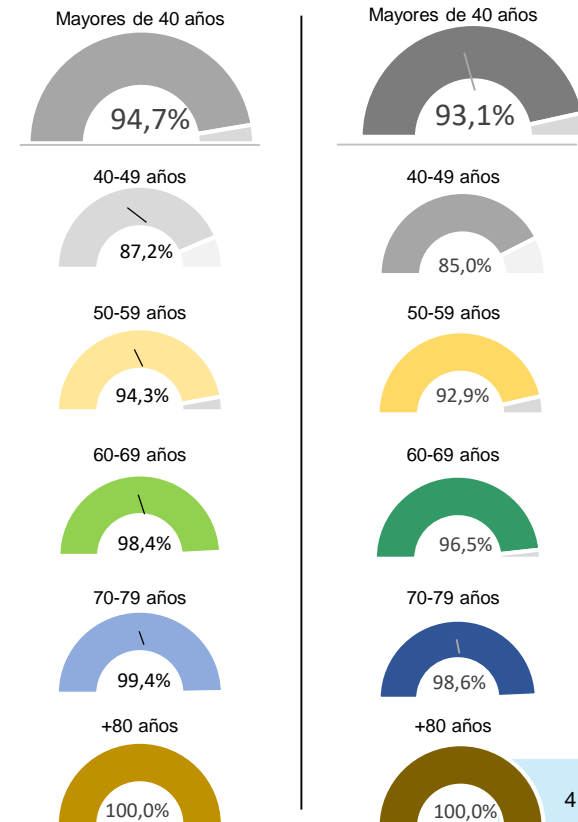
Fuente: REGVACU. Datos reportados por las CC.AA

(1) Fuente: datos INE 2020 <https://www.ine.es/jaxi/Tabla.htm?path=/t20/e245/p08/i0/&file=02003.px&L=0>

(2) Fuente: REGVACU reportado por CC.AA.

Detalle de Coberturas por Grupos Etarios Prioritarios

Personas con al menos 1 dosis Personas con pauta completa



Coberturas de grupos etarios (1/2) – Personas con al menos una dosis

CC.AA	Vacunados ≥80 años	% ≥80 años*	Vacunados 70-79 años	% 70-79 años*	Vacunados 60-69 años	% 60-69 años*	Vacunados 50-59 años	% 50-59 años*	Vacunados 40-49 años	% 40-49 años*	Vacunados 30-39 años	% 30-39 años*	Vacunados 20-29 años	% 20-29 años*	Vacunados 12-19 años	% 12-19 años*	Total Vacunados con al menos 1 dosis	Población a Vacunar*	% Con al menos 1 dosis sobre Población a Vacunar*	% Con al menos 1 dosis sobre Total Población INE*
Andalucía	433.616	100,0%	653.044	100,0%	923.958	100,0%	1.204.336	95,2%	1.231.004	88,9%	899.666	78,9%	723.981	78,0%	618.711	82,2%	6.688.316	7.451.975	89,8%	79,0%
Aragón	101.124	100,0%	119.051	100,0%	153.843	98,4%	184.620	93,1%	185.259	86,2%	121.792	74,1%	99.090	76,0%	83.451	80,9%	1.048.230	1.185.134	88,4%	78,9%
Asturias	88.858	100,0%	114.241	100,0%	147.819	98,8%	152.715	93,9%	149.825	89,7%	89.687	78,4%	64.831	81,9%	58.679	91,7%	866.655	933.927	92,8%	85,1%
Baleares	51.369	100,0%	78.999	98,1%	109.569	93,5%	148.631	89,6%	163.735	79,4%	120.104	65,9%	91.135	66,1%	71.062	74,4%	834.604	1.034.867	80,6%	71,2%
Canarias	92.797	100,0%	150.971	97,7%	223.376	95,0%	318.775	90,9%	314.529	81,1%	223.965	72,0%	180.616	71,7%	141.990	79,0%	1.647.019	1.960.774	84,0%	75,7%
Cantabria	42.390	100,0%	55.988	100,0%	76.268	98,6%	83.562	92,9%	86.546	88,5%	52.604	74,6%	38.109	75,5%	35.821	81,5%	471.288	524.127	89,9%	80,9%
Castilla y León	229.130	100,0%	250.106	100,0%	318.750	100,0%	349.575	91,7%	316.173	87,0%	205.885	76,9%	162.549	77,0%	129.925	78,6%	1.962.093	2.176.253	90,2%	81,9%
Castilla - La Mancha	137.648	100,0%	157.841	99,2%	221.033	100,0%	284.637	92,6%	284.082	85,9%	200.681	75,5%	165.463	75,9%	139.177	80,0%	1.590.562	1.808.784	87,9%	77,8%
Cataluña	458.087	100,0%	617.129	97,1%	795.075	94,9%	1.016.176	93,1%	1.108.860	84,2%	736.988	70,5%	582.195	69,4%	480.814	73,3%	5.795.324	6.868.360	84,4%	74,5%
C. Valenciana	296.907	100,0%	433.799	99,1%	567.838	97,8%	712.203	94,7%	746.917	87,7%	497.292	76,7%	408.993	79,2%	348.969	82,2%	4.012.918	4.488.459	89,4%	79,3%
Extremadura	78.200	100,0%	95.837	100,0%	132.463	100,0%	160.969	95,1%	145.428	91,2%	111.407	83,5%	89.639	79,1%	72.372	85,4%	886.315	953.437	93,0%	83,3%
Galicia	241.928	100,0%	290.840	100,0%	344.356	99,3%	388.952	95,8%	404.599	91,3%	259.098	80,1%	193.329	83,7%	162.446	90,2%	2.285.548	2.454.497	93,1%	84,6%
La Rioja	23.345	100,0%	28.624	100,0%	37.886	100,0%	45.105	94,6%	46.940	88,7%	29.914	76,1%	22.124	72,6%	19.589	76,7%	253.527	283.970	89,3%	79,2%
Madrid	373.515	100,0%	510.055	97,0%	685.467	97,5%	932.957	95,9%	1.014.530	87,0%	718.570	75,7%	560.933	75,5%	411.688	74,4%	5.207.715	5.977.937	87,1%	76,8%
Murcia	73.863	100,0%	103.012	100,0%	147.414	100,0%	205.819	96,5%	228.038	89,7%	160.764	76,9%	133.682	77,6%	112.284	79,1%	1.164.876	1.310.137	88,9%	77,1%
Navarra	42.480	100,0%	55.829	100,0%	72.003	97,5%	91.408	94,5%	94.431	87,4%	62.200	76,5%	53.183	78,1%	44.673	79,2%	516.207	581.354	88,8%	78,1%
País Vasco	164.023	100,0%	213.522	100,0%	277.841	99,2%	321.828	94,7%	316.846	87,5%	196.276	75,3%	150.970	74,9%	134.251	79,6%	1.775.557	1.983.943	89,5%	80,0%
Ceuta	2.393	91,9%	3.879	89,8%	7.588	96,6%	10.408	90,1%	10.867	86,0%	8.710	73,2%	8.177	74,6%	7.064	77,4%	59.086	70.965	83,3%	70,2%
Melilla	2.004	85,3%	3.300	88,0%	7.095	90,6%	9.559	84,6%	9.864	82,2%	8.282	68,3%	8.065	67,2%	6.989	73,0%	55.158	70.927	77,8%	63,3%
FF.AA.	32	-	18	-	3.484	-	9.362	-	21.834	-	31.629	-	24.277	-	1.068	-	91.704	-	-	-
Sanidad Exterior	21	-	22	-	170	-	491	-	944	-	1.055	-	956	-	146	-	3.805	-	-	-
Total España	2.933.730	100,0%	3.936.107	99,4%	5.253.296	98,4%	6.632.088	94,3%	6.881.251	87,2%	4.736.569	76,0%	3.762.297	76,1%	3.081.169	79,2%	37.216.507	42.119.827	88,4%	78,4%

Coberturas de grupos etarios (2/2) – Personas con pauta completa

CC.AA	Vacunados s ≥80 años	% ≥80 años*	Vacunados 70-79 años	% 70-79 años*	Vacunados 60-69 años	% 60-69 años*	Vacunados 50-59 años	% 50-59 años*	Vacunados 40-49 años	% 40-49 años*	Vacunados 30-39 años	% 30-39 años*	Vacunados 20-29 años	% 20-29 años*	Vacunados 12-19 años	% 12-19 años*	Total Vacunados con pauta completa	Población a Vacunar*	% Con pauta completa sobre Población a Vacunar*	% Con pauta completa sobre Total Población INE*
Andalucía	426.943	100,0%	647.192	99,5%	909.785	99,3%	1.189.156	94,0%	1.206.073	87,1%	855.767	75,1%	663.900	71,5%	480.759	63,9%	6.379.575	7.451.975	85,6%	75,4%
Aragón	99.736	100,0%	118.171	99,3%	151.278	96,7%	182.020	91,8%	181.283	84,3%	114.957	70,0%	91.345	70,0%	63.630	61,7%	1.002.420	1.185.134	84,6%	75,4%
Asturias	88.006	100,0%	113.679	100,0%	146.258	97,7%	151.422	93,1%	148.082	88,7%	85.788	75,0%	59.905	75,7%	44.935	70,2%	838.075	933.927	89,7%	82,3%
Baleares	50.662	100,0%	78.378	97,3%	108.029	92,2%	145.854	88,0%	159.366	77,3%	113.609	62,4%	84.680	61,4%	62.376	65,3%	802.954	1.034.867	77,6%	68,5%
Canarias	91.442	100,0%	149.529	96,8%	216.172	92,0%	315.049	89,9%	307.998	79,4%	212.060	68,2%	166.037	66,0%	119.999	66,7%	1.578.286	1.960.774	80,5%	72,5%
Cantabria	41.936	100,0%	55.704	100,0%	75.230	97,3%	82.208	91,4%	84.448	86,4%	47.137	66,9%	32.599	64,5%	12.686	28,9%	431.948	524.127	82,4%	74,1%
Castilla y León	226.464	100,0%	248.553	100,0%	314.407	98,7%	344.390	90,3%	309.558	85,2%	196.335	73,3%	148.123	70,2%	78.777	47,6%	1.866.607	2.176.253	85,8%	77,9%
Castilla - La Mancha	135.663	100,0%	156.551	98,4%	213.488	97,7%	274.874	89,4%	271.737	82,2%	186.581	70,2%	148.559	68,1%	104.006	59,8%	1.491.459	1.808.784	82,5%	72,9%
Cataluña	451.823	100,0%	612.413	96,4%	779.656	93,1%	1.000.941	91,7%	1.079.499	82,0%	687.267	65,8%	532.044	63,4%	391.009	59,6%	5.534.652	6.868.360	80,6%	71,1%
C. Valenciana	292.480	100,0%	430.456	98,3%	555.426	95,6%	704.134	93,6%	731.304	85,9%	458.891	70,7%	360.461	69,8%	264.719	62,4%	3.797.871	4.488.459	84,6%	75,1%
Extremadura	77.161	100,0%	95.140	100,0%	130.694	104,3%	159.274	94,1%	142.962	89,6%	106.900	80,1%	82.250	72,6%	51.248	60,5%	845.629	953.437	88,7%	79,5%
Galicia	240.179	100,0%	289.325	99,8%	341.741	98,5%	385.753	95,0%	398.574	89,9%	246.537	76,2%	178.443	77,3%	66.345	36,9%	2.146.897	2.454.497	87,5%	79,5%
La Rioja	23.128	100,0%	28.506	100,0%	37.127	98,4%	44.179	92,7%	45.601	86,1%	27.946	71,1%	19.747	64,8%	14.135	55,4%	240.369	283.970	84,6%	75,1%
Madrid	369.881	100,0%	506.942	96,4%	669.129	95,1%	918.746	94,4%	976.323	83,7%	657.176	69,2%	486.729	65,6%	276.905	50,0%	4.861.831	5.977.937	81,3%	71,7%
Murcia	72.693	100,0%	100.495	97,7%	142.976	97,3%	202.228	94,8%	221.076	87,0%	151.214	72,4%	121.831	70,7%	96.282	67,9%	1.108.795	1.310.137	84,6%	73,4%
Navarra	42.069	100,0%	55.652	99,7%	71.101	96,3%	90.260	93,3%	92.088	85,3%	59.384	73,0%	49.109	72,1%	39.043	69,2%	498.706	581.354	85,8%	75,4%
País Vasco	161.697	102,4%	211.844	99,4%	271.658	97,0%	318.092	93,6%	311.099	85,9%	182.182	69,9%	130.190	64,6%	91.900	54,5%	1.678.662	1.983.943	84,6%	75,6%
Ceuta	2.365	90,8%	3.830	88,7%	7.358	93,6%	10.148	87,8%	10.432	82,5%	8.058	67,7%	7.257	66,2%	5.505	60,3%	54.953	70.965	77,4%	65,3%
Melilla	1.950	83,0%	3.222	86,0%	6.906	88,2%	9.329	82,6%	9.592	79,9%	7.819	64,4%	7.189	59,9%	5.799	60,6%	51.806	70.927	73,0%	59,5%
FF.AA.	23	-	17	-	3.359	-	8.822	-	20.508	-	29.579	-	22.095	-	946	-	85.349	-	-	-
Sanidad Exterior	19	-	21	-	159	-	479	-	900	-	986	-	879	-	97	-	3.540	-	-	-
Total España	2.896.320	100,0%	3.905.620	98,6%	5.151.937	96,5%	6.537.358	92,9%	6.708.503	85,0%	4.436.173	71,2%	3.393.372	68,6%	2.271.101	58,4%	35.300.384	42.119.827	83,8%	74,4%



ESTRATEGIA DE VACUNACIÓN COVID-19 EN ESPAÑA