

GIV COVID-19

Gestión integral de la vacunación COVID-19

Informe de actividad

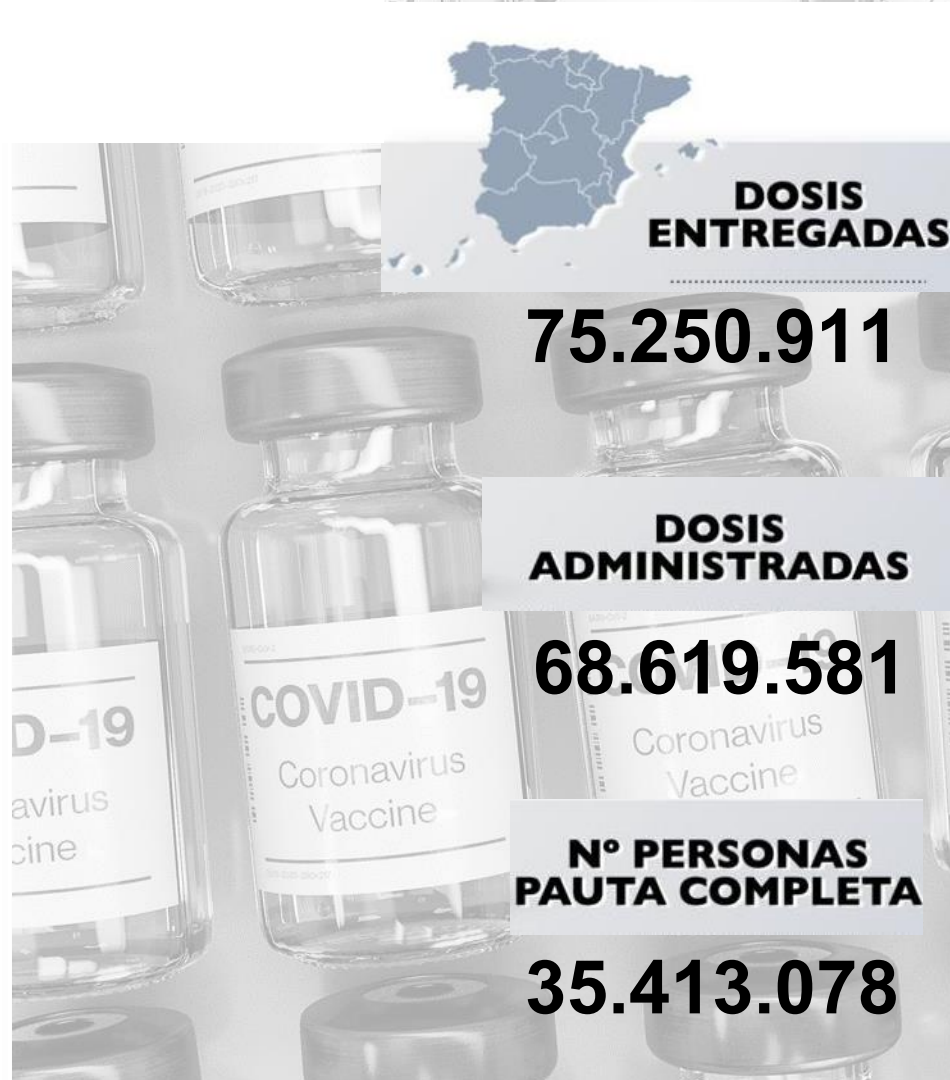
Periodo de los datos: 27/12/2020 - 13/09/2021

Fecha del informe: 14/09/2021

Informe para comunicación



#YoMeVacunoSeguro



Datos globales agregados (*)

Dosis adquiridas de Q1 a Q3 93.509.245	Dosis recibidas en España 76.946.439 82,3% dosis adquiridas	Dosis entregadas en España ⁽¹⁾ 75.250.911 97,8% dosis recibidas en España Dosis entregadas a Andorra: 30.030 Dosis pendientes de entrega: 1.664.598	Dosis administradas 68.619.581 91,2% dosis entregadas	Nº Personas con al menos 1 dosis 37.243.220 78,5% población** Nº Personas con pauta completa 35.413.078 74,6% población**
--	--	---	--	--

Distribución por tipo de vacuna

	Dosis adquiridas de Q1 a Q3 ⁽²⁾	Dosis recibidas en España ⁽³⁾	Dosis entregadas en España	Dosis administradas	Nº Personas con al menos 1 dosis	Nº Personas con pauta completa
Pfizer / BioNtech	43.955.845	53.202.039	52.895.871	48.381.748 (91,5%)	25.510.152	24.375.678
Moderna	19.722.800	10.800.200	10.752.630	8.527.194 (79,3%)	4.680.211	4.258.453
AstraZeneca / Oxford	12.232.200	10.285.200	9.202.000	9.759.828 (106,1%)	5.102.046	4.828.136
Janssen	17.598.400	2.659.000	2.400.410	1.950.811 (81,3%)	1.950.811	1.950.811
Curevac	-	-	-	-	-	-

*Fuentes: AEMPS y REGVACU (Datos reportados por las CC.AA).

(1) Fuente: AEMPS. No se incluyen 900 dosis destinadas a Ensayos Clínicos. El reparto de dosis se ha realizado de forma equitativa entre CCAA en base a la distribución de los grupos de vacunación definidos en la Estrategia de Vacunación. La cifra de dosis entregadas a las Comunidades y Ciudades Autónomas de los distintos fabricantes se actualizará dos veces por semana, los martes y los viernes. Excepcionalmente, el primer envío de cada fabricante a nuestro país se actualizará en el informe del día posterior a la recepción del mismo. La cifra de dosis entregadas de la vacuna de Pfizer/BioNtech está calculada teniendo en cuenta cinco dosis por vial hasta el día 24/01/2021. A partir de este día se contabilizan 6 dosis por vial. La compañía ha modificado la ficha técnica, estableciendo la posibilidad de extraer una sexta dosis por vial en determinadas circunstancias.

(2) La distribución de las dosis adquiridas de AstraZeneca para el 3er trimestre (Q3) no ha sido aún confirmadas por el fabricante.

(3) Incluye dosis adelantadas de Q4 entregadas en Q3 y dosis adquiridas a otros países

** Fuente: datos INE 2020: <https://www.ine.es/jaxi/Tabla.htm?path=/t20/e245/p08/0/&file=02003.px&L=0>

Dosis entregadas y administradas por tipo de vacuna

	Dosis entregadas Pfizer ⁽¹⁾	Dosis entregadas Moderna ⁽¹⁾	Dosis entregadas AstraZeneca ⁽¹⁾	Dosis entregadas Janssen ⁽¹⁾	Dosis entregadas Total ⁽¹⁾	Dosis administradas Total ⁽²⁾	% sobre entregadas ⁽³⁾	Nº Personas con al menos 1 dosis	Nº Personas con pauta completa	Fecha de la última vacuna registrada ⁽²⁾
Andalucía	9.306.270	2.019.500	1.603.000	463.400	13.392.170	12.393.104	92,5%	6.688.341	6.379.575	12/09/2021
Aragón	1.508.445	275.200	265.100	64.700	2.113.445	1.930.321	91,3%	1.048.470	1.003.195	13/09/2021
Asturias	1.200.155	162.000	220.900	49.700	1.632.755	1.635.337	100,2%	866.826	840.781	13/09/2021
Baleares	1.272.150	305.100	256.400	62.400	1.896.050	1.551.774	81,8%	836.068	804.744	13/09/2021
Canarias	2.324.760	574.700	455.800	133.650	3.488.910	3.066.401	87,9%	1.648.346	1.581.537	13/09/2021
Cantabria	666.465	114.900	125.200	24.950	931.515	862.910	92,6%	471.288	431.948	12/09/2021
Castilla y León	2.819.415	412.400	481.200	112.850	3.825.865	3.636.901	95,1%	1.964.029	1.873.615	13/09/2021
Castilla - La Mancha	2.256.795	446.800	411.700	101.375	3.216.670	2.926.329	91,0%	1.591.587	1.496.368	13/09/2021
Cataluña	8.368.460	1.604.900	1.514.300	375.750	11.863.410	10.710.739	90,3%	5.805.268	5.547.164	13/09/2021
C. Valenciana	5.719.150	1.213.650	863.900	213.450	8.010.150	7.390.399	92,3%	4.014.050	3.822.282	13/09/2021
Extremadura	1.216.295	218.200	186.000	51.750	1.672.245	1.650.403	98,7%	886.585	848.287	13/09/2021
Galicia	3.117.589	507.400	573.400	122.700	4.321.089	4.256.770	98,5%	2.287.312	2.174.764	13/09/2021
La Rioja	369.785	67.600	53.300	15.200	505.885	462.880	91,5%	254.012	242.245	13/09/2021
Madrid	7.602.579	1.645.800	1.220.900	381.450	10.850.729	9.414.293	86,8%	5.212.747	4.880.315	13/09/2021
Murcia	1.687.865	398.000	253.100	68.300	2.407.265	2.153.224	89,4%	1.164.876	1.108.797	12/09/2021
Navarra	734.325	151.500	136.600	32.750	1.055.175	952.356	90,3%	516.350	498.826	13/09/2021
País Vasco	2.484.900	526.100	444.200	110.850	3.566.050	3.243.745	91,0%	1.776.920	1.682.504	13/09/2021
Ceuta	95.580	22.400	18.100	4.150	140.230	107.449	76,6%	59.220	55.251	13/09/2021
Melilla	96.750	23.500	15.100	5.750	141.100	98.104	69,5%	55.363	51.865	13/09/2021
Fuerzas Armadas	48.138	58.300	103.800	2.000	212.238	170.910	80,5%	91.736	85.453	13/09/2021
Sanidad Exterior	0	4.680	0	3.285	7.965	5.232	65,7%	3.826	3.562	13/09/2021
Totales	52.895.871	10.752.630	9.202.000	2.400.410	75.250.911	68.619.581	91,2%	37.243.220	35.413.078	

(1) Fuente: AEMPS. El reparto de dosis se ha realizado de forma equitativa entre CCAA en base a la distribución de los grupos de vacunación definidos en la Estrategia de Vacunación.

La cifra de dosis entregadas a las Comunidades y Ciudades Autónomas de los distintos fabricantes se actualizará dos veces por semana, los martes y los viernes. Excepcionalmente, el primer envío de cada fabricante a nuestro país se actualizará en el informe del día posterior a aquel en el que dicho envío sea recibido. La cifra de dosis entregadas de la vacuna de Pfizer/BioNtech está calculada teniendo en cuenta cinco dosis por vial hasta el día 24/01/2021. A partir de este día se contabilizan 6 dosis por vial. La compañía ha modificado la ficha técnica, estableciendo la posibilidad de extraer una sexta dosis por vial en determinadas circunstancias.

(2) Fuente: REGVACU reportado por CC. AA.

(3) Para los cálculos de los porcentajes es necesario considerar la capacidad de administrar hasta 6 dosis por vial y la fecha de actualización de los datos de las dosis entregadas, según se indica en la nota número 1.

Cobertura de población vacunada mayor de 40 años por CC.AA

	Población a vacunar Mayor de 40 años ⁽¹⁾	Nº Personas con al menos 1 dosis	% Personas con al menos 1 dosis	Nº Personas con pauta completa	% Personas con pauta completa*	Fecha de la última vacuna registrada ⁽²⁾
Andalucía	4.630.179	4.445.959	96,0%	4.379.148	94,6%	12/09/2021
Aragón	787.338	743.966	94,5%	732.634	93,1%	13/09/2021
Asturias	676.365	653.528	96,6%	647.565	95,7%	13/09/2021
Baleares	619.258	552.716	89,3%	542.775	87,6%	13/09/2021
Canarias	1.218.295	1.100.796	90,4%	1.081.018	88,7%	13/09/2021
Cantabria	359.186	344.754	96,0%	339.526	94,5%	12/09/2021
Castilla y León	1.532.122	1.464.175	95,6%	1.443.855	94,2%	13/09/2021
Castilla - La Mancha	1.150.822	1.085.470	94,3%	1.052.697	91,5%	13/09/2021
Cataluña	4.328.607	3.997.140	92,3%	3.926.443	90,7%	13/09/2021
C. Valenciana	2.899.043	2.757.948	95,1%	2.715.560	93,7%	13/09/2021
Extremadura	621.888	612.927	98,6%	605.456	97,4%	13/09/2021
Galicia	1.720.101	1.671.132	97,2%	1.655.737	96,3%	13/09/2021
La Rioja	188.661	181.983	96,5%	178.801	94,8%	13/09/2021
Madrid	3.732.280	3.517.548	94,2%	3.442.857	92,2%	13/09/2021
Murcia	786.992	758.146	96,3%	739.468	94,0%	12/09/2021
Navarra	375.498	356.166	94,9%	351.210	93,5%	13/09/2021
País Vasco	1.353.260	1.294.340	95,6%	1.274.733	94,2%	13/09/2021
Ceuta	38.978	35.157	90,2%	34.201	87,7%	13/09/2021
Melilla	37.225	31.851	85,6%	31.016	83,3%	13/09/2021
Fuerzas Armadas	-	34.740	-	32.744	-	13/09/2021
Sanidad Exterior	-	1.659	-	1.589	-	13/09/2021
Totales	27.056.098	25.642.101	94,8%	25.209.033	93,2%	

Datos del 14/09/2021

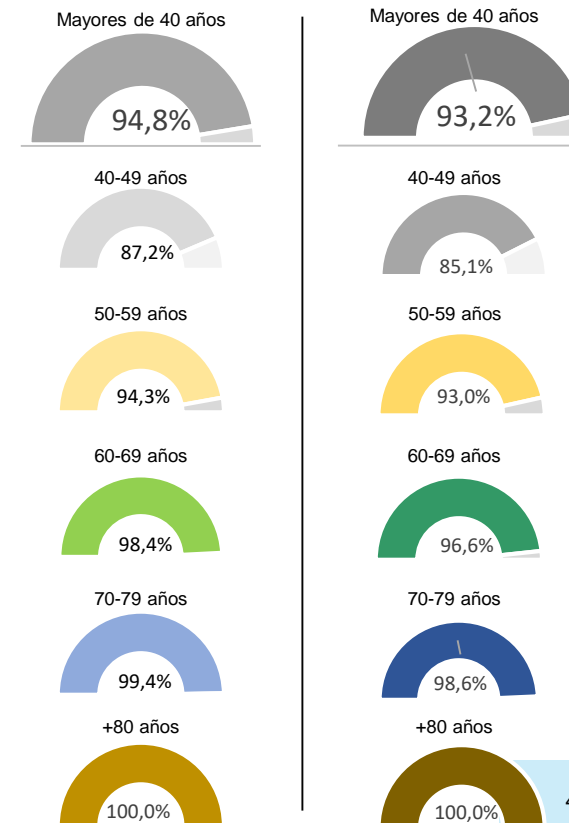
Fuente: REGVACU. Datos reportados por las CC.AA

(1) Fuente: datos INE 2020 <https://www.ine.es/jaxi/Tabla.htm?path=/t20/e245/p08/i0/&file=02003.px&L=0>

(2) Fuente: REGVACU reportado por CC.AA.

Detalle de Coberturas por Grupos Etarios Prioritarios

Personas con al menos 1 dosis Personas con pauta completa



Coberturas de grupos etarios (1/2) – Personas con al menos una dosis

CC.AA	Vacunados s ≥80 años	% ≥80 años*	Vacunados 70-79 años	% 70-79 años*	Vacunados 60-69 años	% 60-69 años*	Vacunados 50-59 años	% 50-59 años*	Vacunados 40-49 años	% 40-49 años*	Vacunados 30-39 años	% 30-39 años*	Vacunados 20-29 años	% 20-29 años*	Vacunados 12-19 años	% 12-19 años*	Total Vacunados con al menos 1 dosis	Población a Vacunar*	% Con al menos 1 dosis sobre Población a Vacunar*	% Con al menos 1 dosis sobre Total Población INE*
Andalucía	433.616	100,0%	653.044	100,0%	923.958	100,0%	1.204.337	95,2%	1.231.004	88,9%	899.670	78,9%	723.997	78,0%	618.715	82,2%	6.688.341	7.451.975	89,8%	79,0%
Aragón	101.124	100,0%	119.054	100,0%	153.850	98,4%	184.638	93,1%	185.300	86,2%	121.826	74,2%	99.141	76,0%	83.537	81,0%	1.048.470	1.185.134	88,5%	78,9%
Asturias	88.858	100,0%	114.241	100,0%	147.836	98,8%	152.740	93,9%	149.853	89,7%	89.705	78,4%	64.863	82,0%	58.730	91,8%	866.826	933.927	92,8%	85,1%
Baleares	51.374	100,0%	79.012	98,1%	109.613	93,5%	148.722	89,7%	163.995	79,5%	120.413	66,1%	91.600	66,4%	71.339	74,7%	836.068	1.034.867	80,8%	71,4%
Canarias	92.803	100,0%	150.985	97,7%	223.428	95,0%	318.867	91,0%	314.713	81,1%	224.221	72,1%	180.939	71,9%	142.390	79,2%	1.648.346	1.960.774	84,1%	75,8%
Cantabria	42.390	100,0%	55.988	100,0%	76.268	98,6%	83.562	92,9%	86.546	88,5%	52.604	74,6%	38.109	75,5%	35.821	81,5%	471.288	524.127	89,9%	80,9%
Castilla y León	229.140	100,0%	250.121	100,0%	318.813	100,0%	349.735	91,8%	316.366	87,1%	206.099	77,0%	162.967	77,2%	130.788	79,1%	1.964.029	2.176.253	90,2%	82,0%
Castilla - La Mancha	137.658	100,0%	157.863	99,2%	221.060	100,0%	284.712	92,6%	284.177	86,0%	200.836	75,5%	165.688	76,0%	139.593	80,2%	1.591.587	1.808.784	88,0%	77,8%
Cataluña	458.113	100,0%	617.182	97,1%	795.322	95,0%	1.016.633	93,1%	1.109.890	84,3%	739.470	70,8%	585.334	69,8%	483.324	73,7%	5.805.268	6.868.360	84,5%	74,6%
C. Valenciana	296.914	100,0%	433.814	99,1%	567.894	97,8%	712.255	94,7%	747.071	87,7%	497.530	76,7%	409.323	79,3%	349.249	82,3%	4.014.050	4.488.459	89,4%	79,4%
Extremadura	78.200	100,0%	95.838	100,0%	132.471	100,0%	160.975	95,1%	145.443	91,2%	111.451	83,5%	89.742	79,2%	72.465	85,5%	886.585	953.437	93,0%	83,3%
Galicia	241.944	100,0%	290.864	100,0%	344.474	99,3%	389.058	95,9%	404.792	91,3%	259.414	80,2%	193.894	83,9%	162.872	90,5%	2.287.312	2.454.497	93,2%	84,7%
La Rioja	23.347	100,0%	28.627	100,0%	37.895	100,0%	45.128	94,7%	46.986	88,7%	30.012	76,3%	22.240	73,0%	19.777	77,5%	254.012	283.970	89,5%	79,4%
Madrid	373.527	100,0%	510.084	97,0%	685.586	97,5%	933.242	95,9%	1.015.109	87,1%	719.527	75,8%	562.537	75,8%	413.135	74,6%	5.212.747	5.977.937	87,2%	76,9%
Murcia	73.863	100,0%	103.012	100,0%	147.414	100,0%	205.819	96,5%	228.038	89,7%	160.764	76,9%	133.682	77,6%	112.284	79,1%	1.164.876	1.310.137	88,9%	77,1%
Navarra	42.480	100,0%	55.830	100,0%	72.005	97,5%	91.408	94,5%	94.443	87,4%	62.233	76,5%	53.240	78,1%	44.711	79,3%	516.350	581.354	88,8%	78,1%
País Vasco	164.028	100,0%	213.526	100,0%	277.873	99,2%	321.924	94,7%	316.989	87,5%	196.507	75,4%	151.427	75,1%	134.646	79,9%	1.776.920	1.983.943	89,6%	80,0%
Ceuta	2.393	91,9%	3.879	89,8%	7.590	96,6%	10.421	90,2%	10.874	86,0%	8.729	73,4%	8.214	74,9%	7.120	78,0%	59.220	70.965	83,4%	70,3%
Melilla	2.005	85,4%	3.302	88,1%	7.097	90,7%	9.565	84,7%	9.882	82,3%	8.322	68,6%	8.113	67,6%	7.077	73,9%	55.363	70.927	78,1%	63,6%
FF.AA.	32	-	18	-	3.485	-	9.364	-	21.841	-	31.638	-	24.289	-	1.069	-	91.736	-	-	-
Sanidad Exterior	21	-	22	-	177	-	491	-	948	-	1.057	-	960	-	150	-	3.826	-	-	-
Total España	2.933.830	100,0%	3.936.306	99,4%	5.254.109	98,4%	6.633.596	94,3%	6.884.260	87,2%	4.742.028	76,1%	3.770.299	76,3%	3.088.792	79,4%	37.243.220	42.119.827	88,4%	78,5%

La Población a Vacunar de mayores de 80 años corresponde a la estimación del INE de Julio de 2020.

Datos del 14/09/2021 .

Fuente: REGVACU reportado por CC.AA.

*Fuente: datos INE 2020 <https://www.ine.es/jaxi/Tabla.htm?path=/t20/e245/p08/i0/&file=02003.px&L=0>

Informe de actividad diario. GIV – Gestión Integral de vacunación frente al COVID-19 en España

Coberturas de grupos etarios (2/2) – Personas con pauta completa

CC.AA	Vacunados s ≥80 años	% ≥80 años*	Vacunados 70-79 años	% 70-79 años*	Vacunados 60-69 años	% 60-69 años*	Vacunados 50-59 años	% 50-59 años*	Vacunados 40-49 años	% 40-49 años*	Vacunados 30-39 años	% 30-39 años*	Vacunados 20-29 años	% 20-29 años*	Vacunados 12-19 años	% 12-19 años*	Total Vacunados con pauta completa	Población a Vacunar*	% Con pauta completa sobre Población a Vacunar*	% Con pauta completa sobre Total Población INE*
Andalucía	426.943	100,0%	647.192	99,5%	909.785	99,3%	1.189.155	94,0%	1.206.073	87,1%	855.767	75,1%	663.901	71,5%	480.759	63,9%	6.379.575	7.451.975	85,6%	75,4%
Aragón	99.738	100,0%	118.173	99,3%	151.317	96,8%	182.054	91,8%	181.352	84,4%	115.038	70,0%	91.449	70,1%	64.074	62,1%	1.003.195	1.185.134	84,6%	75,5%
Asturias	88.012	100,0%	113.685	100,0%	146.267	97,7%	151.460	93,1%	148.141	88,7%	85.995	75,1%	60.361	76,3%	46.860	73,2%	840.781	933.927	90,0%	82,5%
Baleares	50.666	100,0%	78.397	97,4%	108.111	92,2%	146.020	88,1%	159.581	77,4%	114.001	62,6%	85.079	61,7%	62.889	65,9%	804.744	1.034.867	77,8%	68,7%
Canarias	91.458	100,0%	149.572	96,8%	216.509	92,1%	315.202	89,9%	308.277	79,5%	212.574	68,4%	166.639	66,2%	121.306	67,5%	1.581.537	1.960.774	80,7%	72,7%
Cantabria	41.936	100,0%	55.704	100,0%	75.230	97,3%	82.208	91,4%	84.448	86,4%	47.137	66,9%	32.599	64,5%	12.686	28,9%	431.948	524.127	82,4%	74,1%
Castilla y León	226.469	100,0%	248.571	100,0%	314.560	98,7%	344.510	90,4%	309.745	85,3%	196.657	73,4%	149.080	70,7%	84.023	50,8%	1.873.615	2.176.253	86,1%	78,2%
Castilla - La Mancha	135.676	100,0%	156.577	98,4%	213.561	97,8%	274.980	89,4%	271.903	82,2%	186.962	70,3%	149.219	68,4%	107.490	61,8%	1.496.368	1.808.784	82,7%	73,2%
Cataluña	451.858	100,0%	612.471	96,4%	779.943	93,1%	1.001.436	91,7%	1.080.735	82,1%	689.936	66,0%	534.574	63,7%	396.211	60,4%	5.547.164	6.868.360	80,8%	71,3%
C. Valenciana	292.597	100,0%	430.610	98,3%	556.190	95,8%	704.301	93,6%	731.862	85,9%	461.920	71,2%	366.393	71,0%	278.409	65,6%	3.822.282	4.488.459	85,2%	75,6%
Extremadura	77.177	100,0%	95.158	100,0%	130.761	104,4%	159.336	94,2%	143.024	89,7%	107.010	80,2%	82.664	72,9%	53.157	62,7%	848.287	953.437	89,0%	79,7%
Galicia	240.180	100,0%	289.336	99,9%	341.775	98,5%	385.787	95,0%	398.659	89,9%	246.699	76,3%	178.895	77,5%	93.433	51,9%	2.174.764	2.454.497	88,6%	80,5%
La Rioja	23.131	100,0%	28.509	100,0%	37.158	98,5%	44.259	92,9%	45.744	86,4%	28.273	71,9%	20.069	65,9%	15.102	59,1%	242.245	283.970	85,3%	75,7%
Madrid	369.906	100,0%	506.986	96,4%	669.323	95,2%	919.149	94,5%	977.493	83,8%	659.675	69,5%	490.372	66,0%	287.411	51,9%	4.880.315	5.977.937	81,6%	72,0%
Murcia	72.693	100,0%	100.495	97,7%	142.976	97,3%	202.228	94,8%	221.076	87,0%	151.216	72,4%	121.831	70,7%	96.282	67,9%	1.108.797	1.310.137	84,6%	73,4%
Navarra	42.069	100,0%	55.652	99,7%	71.126	96,3%	90.267	93,4%	92.096	85,3%	59.399	73,0%	49.147	72,1%	39.070	69,3%	498.826	581.354	85,8%	75,4%
País Vasco	161.701	102,4%	211.853	99,4%	271.701	97,0%	318.209	93,6%	311.269	86,0%	182.886	70,2%	131.352	65,2%	93.533	55,5%	1.682.504	1.983.943	84,8%	75,8%
Ceuta	2.366	90,8%	3.835	88,8%	7.381	93,9%	10.160	87,9%	10.459	82,7%	8.111	68,2%	7.304	66,6%	5.635	61,7%	55.251	70.965	77,9%	65,6%
Melilla	1.950	83,0%	3.222	86,0%	6.908	88,3%	9.334	82,6%	9.602	80,0%	7.830	64,5%	7.200	60,0%	5.819	60,8%	51.865	70.927	73,1%	59,6%
FF.AA.	23	-	17	-	3.361	-	8.826	-	20.517	-	29.604	-	22.128	-	977	-	85.453	-	-	-
Sanidad Exterior	19	-	21	-	166	-	479	-	904	-	988	-	884	-	101	-	3.562	-	-	-
Total España	2.896.568	100,0%	3.906.036	98,6%	5.154.109	96,6%	6.539.360	93,0%	6.712.960	85,1%	4.447.678	71,4%	3.411.140	69,0%	2.345.227	60,3%	35.413.078	42.119.827	84,1%	74,6%



ESTRATEGIA DE VACUNACIÓN COVID-19 EN ESPAÑA