

# GIV COVID-19

## Gestión integral de la vacunación COVID-19

Informe de actividad

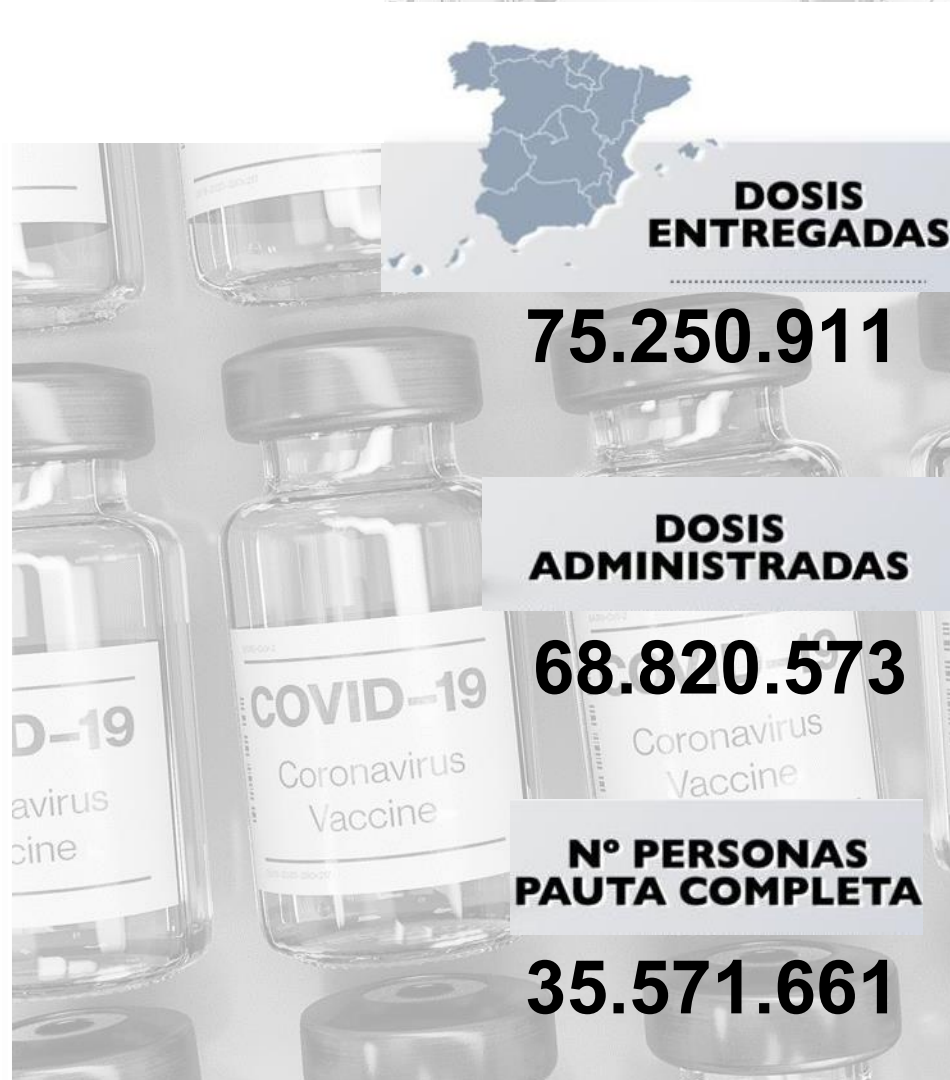
Periodo de los datos: 27/12/2020 - 14/09/2021

Fecha del informe: 15/09/2021

Informe para comunicación



#YoMeVacunoSeguro



## Datos globales agregados (\*)

Dosis adquiridas de Q1 a Q3 <b>93.509.245</b>	Dosis recibidas en España <b>76.946.439</b> 82,3% dosis adquiridas	Dosis entregadas en España <sup>(1)</sup> <b>75.250.911</b> 97,8% dosis recibidas en España Dosis entregadas a Andorra: <b>30.030</b> Dosis pendientes de entrega: <b>1.664.598</b>	Dosis administradas <b>68.820.573</b> 91,5% dosis entregadas	Nº Personas con al menos 1 dosis <b>37.303.202</b> <b>78,6% población**</b> Nº Personas con pauta completa <b>35.571.661</b> <b>75,0% población**</b>
--	--	---	--	--

### Distribución por tipo de vacuna

	Dosis adquiridas de Q1 a Q3 <sup>(2)</sup>	Dosis recibidas en España <sup>(3)</sup>	Dosis entregadas en España	Dosis administradas	Nº Personas con al menos 1 dosis	Nº Personas con pauta completa
<b>Pfizer / BioNtech</b>	43.955.845	53.202.039	52.895.871	48.554.724 (91,8%)	25.560.997	24.510.837
<b>Moderna</b>	19.722.800	10.800.200	10.752.630	8.551.766 (79,5%)	4.688.097	4.278.790
<b>AstraZeneca / Oxford</b>	12.232.200	10.285.200	9.202.000	9.762.170 (106,1%)	5.102.195	4.830.121
<b>Janssen</b>	17.598.400	2.659.000	2.400.410	1.951.913 (81,3%)	1.951.913	1.951.913
<b>Curevac</b>	-	-	-	-	-	-

\*Fuentes: AEMPS y REGVACU (Datos reportados por las CC.AA).

(1) Fuente: AEMPS. No se incluyen 900 dosis destinadas a Ensayos Clínicos. El reparto de dosis se ha realizado de forma equitativa entre CCAA en base a la distribución de los grupos de vacunación definidos en la Estrategia de Vacunación. La cifra de dosis entregadas a las Comunidades y Ciudades Autónomas de los distintos fabricantes se actualizará dos veces por semana, los martes y los viernes. Excepcionalmente, el primer envío de cada fabricante a nuestro país se actualizará en el informe del día posterior a la recepción del mismo. La cifra de dosis entregadas de la vacuna de Pfizer/BioNtech está calculada teniendo en cuenta cinco dosis por vial hasta el día 24/01/2021. A partir de este día se contabilizan 6 dosis por vial. La compañía ha modificado la ficha técnica, estableciendo la posibilidad de extraer una sexta dosis por vial en determinadas circunstancias.

(2) La distribución de las dosis adquiridas de AstraZeneca para el 3er trimestre (Q3) no ha sido aún confirmadas por el fabricante.

(3) Incluye dosis adelantadas de Q4 entregadas en Q3 y dosis adquiridas a otros países

\*\* Fuente: datos INE 2020: <https://www.ine.es/jaxi/Tabla.htm?path=/t20/e245/p08/0/&file=02003.px&L=0>

## Dosis entregadas y administradas por tipo de vacuna

	Dosis entregadas Pfizer <sup>(1)</sup>	Dosis entregadas Moderna <sup>(1)</sup>	Dosis entregadas AstraZeneca <sup>(1)</sup>	Dosis entregadas Janssen <sup>(1)</sup>	Dosis entregadas Total <sup>(1)</sup>	Dosis administradas Total <sup>(2)</sup>	% sobre entregadas <sup>(3)</sup>	Nº Personas con al menos 1 dosis	Nº Personas con pauta completa	Fecha de la última vacuna registrada <sup>(2)</sup>
Andalucía	9.306.270	2.019.500	1.603.000	463.400	<b>13.392.170</b>	<b>12.453.918</b>	93,0%	6.708.894	6.430.584	14/09/2021
Aragón	1.508.445	275.200	265.100	64.700	<b>2.113.445</b>	<b>1.933.344</b>	91,5%	1.049.503	1.005.575	14/09/2021
Asturias	1.200.155	162.000	220.900	49.700	<b>1.632.755</b>	<b>1.636.690</b>	100,2%	866.927	842.052	14/09/2021
Baleares	1.272.150	305.100	256.400	62.400	<b>1.896.050</b>	<b>1.554.338</b>	82,0%	837.269	806.435	14/09/2021
Canarias	2.324.760	574.700	455.800	133.650	<b>3.488.910</b>	<b>3.070.331</b>	88,0%	1.649.531	1.584.593	14/09/2021
Cantabria	666.465	114.900	125.200	24.950	<b>931.515</b>	<b>873.252</b>	93,7%	472.037	441.770	14/09/2021
Castilla y León	2.819.415	412.400	481.200	112.850	<b>3.825.865</b>	<b>3.648.481</b>	95,4%	1.968.511	1.881.226	14/09/2021
Castilla - La Mancha	2.256.795	446.800	411.700	101.375	<b>3.216.670</b>	<b>2.931.269</b>	91,1%	1.592.867	1.500.352	14/09/2021
Cataluña	8.368.460	1.604.900	1.514.300	375.750	<b>11.863.410</b>	<b>10.727.914</b>	90,4%	5.813.881	5.556.522	14/09/2021
C. Valenciana	5.719.150	1.213.650	863.900	213.450	<b>8.010.150</b>	<b>7.418.746</b>	92,6%	4.022.615	3.841.785	14/09/2021
Extremadura	1.216.295	218.200	186.000	51.750	<b>1.672.245</b>	<b>1.654.946</b>	99,0%	887.204	852.519	14/09/2021
Galicia	3.117.589	507.400	573.400	122.700	<b>4.321.089</b>	<b>4.277.868</b>	99,0%	2.289.078	2.194.429	14/09/2021
La Rioja	369.785	67.600	53.300	15.200	<b>505.885</b>	<b>464.388</b>	91,8%	254.200	243.623	14/09/2021
Madrid	7.602.579	1.645.800	1.220.900	381.450	<b>10.850.729</b>	<b>9.434.500</b>	86,9%	5.217.036	4.897.570	14/09/2021
Murcia	1.687.865	398.000	253.100	68.300	<b>2.407.265</b>	<b>2.159.083</b>	89,7%	1.167.107	1.112.873	14/09/2021
Navarra	734.325	151.500	136.600	32.750	<b>1.055.175</b>	<b>953.688</b>	90,4%	517.207	499.793	14/09/2021
País Vasco	2.484.900	526.100	444.200	110.850	<b>3.566.050</b>	<b>3.245.482</b>	91,0%	1.778.863	1.683.330	14/09/2021
Ceuta	95.580	22.400	18.100	4.150	<b>140.230</b>	<b>107.714</b>	76,8%	59.353	55.407	14/09/2021
Melilla	96.750	23.500	15.100	5.750	<b>141.100</b>	<b>98.224</b>	69,6%	55.404	51.977	14/09/2021
Fuerzas Armadas	48.138	58.300	103.800	2.000	<b>212.238</b>	<b>170.940</b>	80,5%	91.749	85.472	13/09/2021
Sanidad Exterior	0	4.680	0	3.285	<b>7.965</b>	<b>5.457</b>	68,5%	3.966	3.774	14/09/2021
<b>Totales</b>	<b>52.895.871</b>	<b>10.752.630</b>	<b>9.202.000</b>	<b>2.400.410</b>	<b>75.250.911</b>	<b>68.820.573</b>	<b>91,5%</b>	<b>37.303.202</b>	<b>35.571.661</b>	

(1) Fuente: AEMPS. El reparto de dosis se ha realizado de forma equitativa entre CCAA en base a la distribución de los grupos de vacunación definidos en la Estrategia de Vacunación.

La cifra de dosis entregadas a las Comunidades y Ciudades Autónomas de los distintos fabricantes se actualizará dos veces por semana, los martes y los viernes. Excepcionalmente, el primer envío de cada fabricante a nuestro país se actualizará en el informe del día posterior a aquel en el que dicho envío sea recibido. La cifra de dosis entregadas de la vacuna de Pfizer/BioNTech está calculada teniendo en cuenta cinco dosis por vial hasta el día 24/01/2021. A partir de este día se contabilizan 6 dosis por vial. La compañía ha modificado la ficha técnica, estableciendo la posibilidad de extraer una sexta dosis por vial en determinadas circunstancias.

(2) Fuente: REGVACU reportado por CC. AA.

(3) Para los cálculos de los porcentajes es necesario considerar la capacidad de administrar hasta 6 dosis por vial y la fecha de actualización de los datos de las dosis entregadas, según se indica en la nota número 1.

# Cobertura de población vacunada mayor de 40 años por CC.AA

	Población a vacunar Mayor de 40 años <sup>(1)</sup>	Nº Personas con al menos 1 dosis	% Personas con al menos 1 dosis	Nº Personas con pauta completa	% Personas con pauta completa*	Fecha de la última vacuna registrada <sup>(2)</sup>
Andalucía	4.630.179	4.450.267	96,1%	4.384.886	94,7%	14/09/2021
Aragón	787.338	744.241	94,5%	732.990	93,1%	14/09/2021
Asturias	676.365	653.539	96,6%	647.627	95,8%	14/09/2021
Baleares	619.258	553.097	89,3%	543.280	87,7%	14/09/2021
Canarias	1.218.295	1.101.147	90,4%	1.081.823	88,8%	14/09/2021
Cantabria	359.186	344.378	95,9%	340.816	94,9%	14/09/2021
Castilla y León	1.532.122	1.465.022	95,6%	1.444.273	94,3%	14/09/2021
Castilla - La Mancha	1.150.822	1.085.728	94,3%	1.053.090	91,5%	14/09/2021
Cataluña	4.328.607	3.998.694	92,4%	3.928.206	90,7%	14/09/2021
C. Valenciana	2.899.043	2.759.532	95,2%	2.717.746	93,7%	14/09/2021
Extremadura	621.888	613.024	98,6%	605.673	97,4%	14/09/2021
Galicia	1.720.101	1.671.672	97,2%	1.656.068	96,3%	14/09/2021
La Rioja	188.661	182.025	96,5%	178.938	94,8%	14/09/2021
Madrid	3.732.280	3.518.397	94,3%	3.444.739	92,3%	14/09/2021
Murcia	786.992	758.709	96,4%	740.247	94,1%	14/09/2021
Navarra	375.498	356.277	94,9%	351.306	93,6%	14/09/2021
País Vasco	1.353.260	1.294.804	95,7%	1.274.869	94,2%	14/09/2021
Ceuta	38.978	35.176	90,2%	34.244	87,9%	14/09/2021
Melilla	37.225	31.855	85,6%	31.027	83,3%	14/09/2021
Fuerzas Armadas	-	34.746	-	32.750	-	13/09/2021
Sanidad Exterior	-	1.736	-	1.678	-	14/09/2021
<b>Totales</b>	<b>27.056.098</b>	<b>25.654.066</b>	<b>94,8%</b>	<b>25.226.276</b>	<b>93,2%</b>	

Datos del 15/09/2021

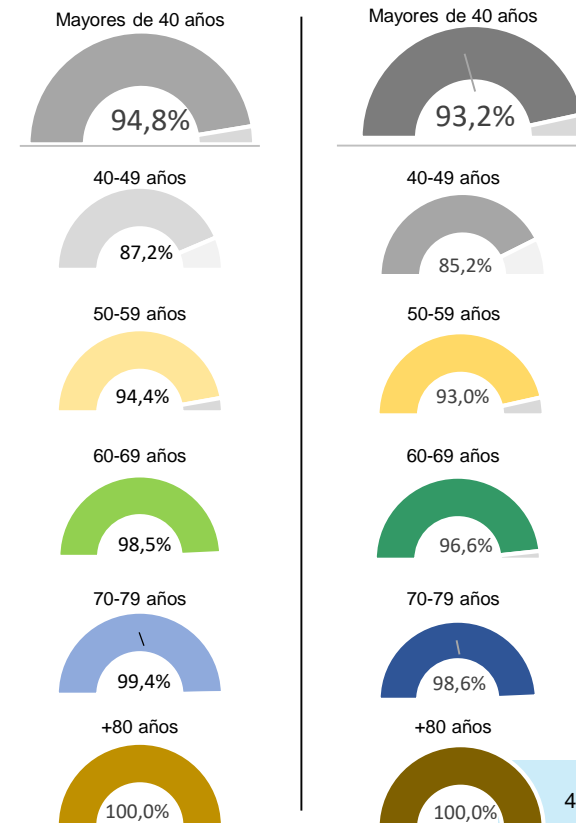
Fuente: REGVACU. Datos reportados por las CC.AA

(1) Fuente: datos INE 2020 <https://www.ine.es/jaxi/Tabla.htm?path=/t20/e245/p08/i0/&file=02003.px&L=0>

(2) Fuente: REGVACU reportado por CC.AA.

## Detalle de Coberturas por Grupos Etarios Prioritarios

Personas con al menos 1 dosis      Personas con pauta completa



# Coberturas de grupos etarios (1/2) – Personas con al menos una dosis

CC.AA	Vacunados s ≥80 años	% ≥80 años*	Vacunados 70-79 años	% 70-79 años*	Vacunados 60-69 años	% 60-69 años*	Vacunados 50-59 años	% 50-59 años*	Vacunados 40-49 años	% 40-49 años*	Vacunados 30-39 años	% 30-39 años*	Vacunados 20-29 años	% 20-29 años*	Vacunados 12-19 años	% 12-19 años*	Total Vacunados con al menos 1 dosis	Población a Vacunar*	% Con al menos 1 dosis sobre Población a Vacunar*	% Con al menos 1 dosis sobre Total Población INE*
Andalucía	433.655	100,0%	653.163	100,0%	924.550	100,0%	1.205.631	95,3%	1.233.268	89,0%	902.870	79,2%	729.088	78,5%	626.669	83,2%	6.708.894	7.451.975	90,0%	79,3%
Aragón	101.126	100,0%	119.068	100,0%	153.897	98,4%	184.720	93,2%	185.430	86,3%	122.004	74,3%	99.413	76,2%	83.845	81,3%	1.049.503	1.185.134	88,6%	78,9%
Asturias	88.859	100,0%	114.242	100,0%	147.837	98,8%	152.742	93,9%	149.859	89,7%	89.723	78,4%	64.884	82,0%	58.781	91,8%	866.927	933.927	92,8%	85,1%
Baleares	51.379	100,0%	79.027	98,2%	109.658	93,5%	148.806	89,8%	164.227	79,7%	120.697	66,2%	91.926	66,6%	71.549	74,9%	837.269	1.034.867	80,9%	71,5%
Canarias	92.831	100,0%	151.001	97,7%	223.491	95,1%	318.950	91,0%	314.874	81,2%	224.434	72,2%	181.225	72,0%	142.725	79,4%	1.649.531	1.960.774	84,1%	75,8%
Cantabria	42.225	100,0%	55.813	100,0%	76.244	98,6%	83.525	92,8%	86.571	88,5%	52.848	75,0%	38.819	76,9%	35.992	81,9%	472.037	524.127	90,1%	81,0%
Castilla y León	229.146	100,0%	250.147	100,0%	318.973	100,0%	350.026	91,8%	316.730	87,2%	206.548	77,1%	163.895	77,7%	133.046	80,5%	1.968.511	2.176.253	90,5%	82,2%
Castilla - La Mancha	137.668	100,0%	157.879	99,2%	221.108	100,0%	284.778	92,6%	284.295	86,0%	201.042	75,6%	165.960	76,1%	140.137	80,6%	1.592.867	1.808.784	88,1%	77,9%
Cataluña	458.132	100,0%	617.236	97,2%	795.507	95,0%	1.017.023	93,2%	1.110.796	84,4%	741.401	71,0%	587.859	70,1%	485.927	74,1%	5.813.881	6.868.360	84,6%	74,7%
C. Valenciana	296.949	100,0%	433.892	99,1%	568.203	97,8%	712.605	94,7%	747.883	87,8%	499.522	77,0%	411.700	79,8%	351.861	82,9%	4.022.615	4.488.459	89,6%	79,5%
Extremadura	78.202	100,0%	95.838	100,0%	132.492	100,0%	161.004	95,1%	145.488	91,2%	111.537	83,6%	89.915	79,3%	72.728	85,8%	887.204	953.437	93,1%	83,4%
Galicia	241.958	100,0%	290.897	100,0%	344.591	99,3%	389.201	95,9%	405.025	91,4%	259.747	80,3%	194.390	84,2%	163.269	90,7%	2.289.078	2.454.497	93,3%	84,7%
La Rioja	23.347	100,0%	28.628	100,0%	37.901	100,0%	45.140	94,7%	47.009	88,8%	30.047	76,4%	22.285	73,2%	19.843	77,7%	254.200	283.970	89,5%	79,5%
Madrid	373.537	100,0%	510.107	97,0%	685.699	97,5%	933.479	96,0%	1.015.575	87,1%	720.328	75,9%	563.832	75,9%	414.479	74,9%	5.217.036	5.977.937	87,3%	76,9%
Murcia	73.865	100,0%	103.032	100,0%	147.496	100,0%	205.961	96,6%	228.355	89,8%	161.264	77,2%	134.220	77,9%	112.914	79,6%	1.167.107	1.310.137	89,1%	77,2%
Navarra	42.481	100,0%	55.833	100,0%	72.023	97,5%	91.434	94,6%	94.506	87,5%	62.364	76,7%	53.558	78,6%	45.008	79,8%	517.207	581.354	89,0%	78,2%
País Vasco	164.041	100,0%	213.556	100,0%	277.918	99,2%	322.066	94,7%	317.223	87,6%	196.860	75,6%	151.994	75,4%	135.205	80,2%	1.778.863	1.983.943	89,7%	80,1%
Ceuta	2.393	91,9%	3.879	89,8%	7.593	96,6%	10.428	90,2%	10.883	86,1%	8.739	73,5%	8.252	75,2%	7.186	78,7%	59.353	70.965	83,6%	70,5%
Melilla	2.005	85,4%	3.302	88,1%	7.097	90,7%	9.567	84,7%	9.884	82,4%	8.326	68,6%	8.137	67,8%	7.086	74,0%	55.404	70.927	78,1%	63,6%
FF.AA.	32	-	18	-	3.485	-	9.366	-	21.845	-	31.642	-	24.291	-	1.070	-	91.749	-	-	-
Sanidad Exterior	21	-	23	-	188	-	520	-	984	-	1.096	-	975	-	159	-	3.966	-	-	-
<b>Total España</b>	<b>2.933.852</b>	<b>100,0%</b>	<b>3.936.581</b>	<b>99,4%</b>	<b>5.255.951</b>	<b>98,5%</b>	<b>6.636.972</b>	<b>94,4%</b>	<b>6.890.710</b>	<b>87,3%</b>	<b>4.753.039</b>	<b>76,3%</b>	<b>3.786.618</b>	<b>76,6%</b>	<b>3.109.479</b>	<b>80,0%</b>	<b>37.303.202</b>	<b>42.119.827</b>	<b>88,6%</b>	<b>78,6%</b>

La Población a Vacunar de mayores de 80 años corresponde a la estimación del INE de Julio de 2020.

Datos del 15/09/2021 .

Fuente: REGVACU reportado por CC.AA.

\*Fuente: datos INE 2020 <https://www.ine.es/jaxi/Tabla.htm?path=/t20/e245/p08/i0/&file=02003.px&L=0>

Informe de actividad diario. GIV – Gestión Integral de vacunación frente al COVID-19 en España

## Coberturas de grupos etarios (2/2) – Personas con pauta completa

CC.AA	Vacunados s ≥80 años	% ≥80 años*	Vacunados 70-79 años	% 70-79 años*	Vacunados 60-69 años	% 60-69 años*	Vacunados 50-59 años	% 50-59 años*	Vacunados 40-49 años	% 40-49 años*	Vacunados 30-39 años	% 30-39 años*	Vacunados 20-29 años	% 20-29 años*	Vacunados 12-19 años	% 12-19 años*	Total Vacunados con pauta completa	Población a Vacunar*	% Con pauta completa sobre Población a Vacunar*	% Con pauta completa sobre Total Población INE*
Andalucía	426.990	100,0%	647.305	99,5%	910.791	99,4%	1.190.692	94,1%	1.209.108	87,3%	860.852	75,5%	672.191	72,4%	512.655	68,1%	6.430.584	7.451.975	86,3%	76,0%
Aragón	99.741	100,0%	118.180	99,3%	151.390	96,8%	182.152	91,9%	181.527	84,5%	115.339	70,2%	91.853	70,4%	65.393	63,4%	1.005.575	1.185.134	84,8%	75,6%
Asturias	88.014	100,0%	113.690	100,0%	146.280	97,7%	151.469	93,1%	148.174	88,7%	86.071	75,2%	60.495	76,5%	47.859	74,8%	842.052	933.927	90,2%	82,7%
Baleares	50.679	100,0%	78.423	97,4%	108.174	92,3%	146.222	88,2%	159.782	77,5%	114.340	62,8%	85.446	61,9%	63.369	66,4%	806.435	1.034.867	77,9%	68,8%
Canarias	91.497	100,0%	149.614	96,8%	216.862	92,2%	315.312	90,0%	308.538	79,5%	213.022	68,5%	167.175	66,4%	122.573	68,2%	1.584.593	1.960.774	80,8%	72,8%
Cantabria	41.757	100,0%	55.595	100,0%	75.714	97,9%	82.793	92,0%	84.957	86,9%	49.971	70,9%	34.292	67,9%	16.691	38,0%	441.770	524.127	84,3%	75,8%
Castilla y León	226.478	100,0%	248.582	100,0%	314.690	98,8%	344.612	90,4%	309.911	85,3%	196.955	73,6%	149.646	70,9%	90.352	54,6%	1.881.226	2.176.253	86,4%	78,6%
Castilla - La Mancha	135.684	100,0%	156.596	98,4%	213.672	97,8%	275.081	89,5%	272.057	82,3%	187.286	70,4%	149.967	68,8%	110.009	63,2%	1.500.352	1.808.784	82,9%	73,4%
Cataluña	451.886	100,0%	612.514	96,4%	780.306	93,2%	1.001.769	91,8%	1.081.731	82,2%	691.887	66,2%	536.363	63,9%	400.066	61,0%	5.556.522	6.868.360	80,9%	71,4%
C. Valenciana	292.638	100,0%	430.707	98,4%	556.803	95,9%	704.631	93,7%	732.967	86,1%	465.282	71,7%	370.873	71,9%	287.884	67,8%	3.841.785	4.488.459	85,6%	76,0%
Extremadura	77.189	100,0%	95.165	100,0%	130.815	104,4%	159.394	94,2%	143.110	89,7%	107.184	80,3%	83.303	73,5%	56.359	66,5%	852.519	953.437	89,4%	80,1%
Galicia	240.197	100,0%	289.356	99,9%	341.835	98,5%	385.866	95,1%	398.814	90,0%	246.936	76,4%	179.296	77,6%	112.129	62,3%	2.194.429	2.454.497	89,4%	81,2%
La Rioja	23.134	100,0%	28.509	100,0%	37.178	98,6%	44.291	92,9%	45.826	86,6%	28.411	72,3%	20.312	66,7%	15.962	62,5%	243.623	283.970	85,8%	76,2%
Madrid	369.929	100,0%	507.032	96,4%	669.526	95,2%	919.589	94,5%	978.663	83,9%	661.963	69,7%	493.628	66,5%	297.240	53,7%	4.897.570	5.977.937	81,9%	72,2%
Murcia	72.704	100,0%	100.511	97,7%	143.153	97,4%	202.394	94,9%	221.485	87,1%	151.936	72,7%	122.689	71,2%	98.001	69,1%	1.112.873	1.310.137	84,9%	73,6%
Navarra	42.069	100,0%	55.653	99,8%	71.149	96,4%	90.296	93,4%	92.139	85,3%	59.500	73,1%	49.458	72,6%	39.529	70,1%	499.793	581.354	86,0%	75,6%
País Vasco	161.642	102,3%	211.851	99,4%	271.666	97,0%	318.290	93,6%	311.420	86,0%	183.018	70,2%	131.661	65,3%	93.782	55,6%	1.683.330	1.983.943	84,8%	75,8%
Ceuta	2.367	90,9%	3.836	88,8%	7.388	94,0%	10.172	88,0%	10.481	82,9%	8.132	68,4%	7.331	66,8%	5.700	62,5%	55.407	70.965	78,1%	65,8%
Melilla	1.951	83,1%	3.224	86,0%	6.908	88,3%	9.338	82,6%	9.606	80,0%	7.848	64,7%	7.257	60,5%	5.845	61,1%	51.977	70.927	73,3%	59,7%
FF.AA.	23	-	17	-	3.361	-	8.827	-	20.522	-	29.612	-	22.132	-	978	-	85.472	-	-	-
Sanidad Exterior	19	-	22	-	178	-	512	-	947	-	1.034	-	929	-	133	-	3.774	-	-	-
<b>Total España</b>	<b>2.896.588</b>	<b>100,0%</b>	<b>3.906.382</b>	<b>98,6%</b>	<b>5.157.839</b>	<b>96,6%</b>	<b>6.543.702</b>	<b>93,0%</b>	<b>6.721.765</b>	<b>85,2%</b>	<b>4.466.579</b>	<b>71,7%</b>	<b>3.436.297</b>	<b>69,5%</b>	<b>2.442.509</b>	<b>62,8%</b>	<b>35.571.661</b>	<b>42.119.827</b>	<b>84,5%</b>	<b>75,0%</b>



# **ESTRATEGIA DE VACUNACIÓN COVID-19 EN ESPAÑA**