

GIV COVID-19

Gestión integral de la vacunación COVID-19

Informe de actividad

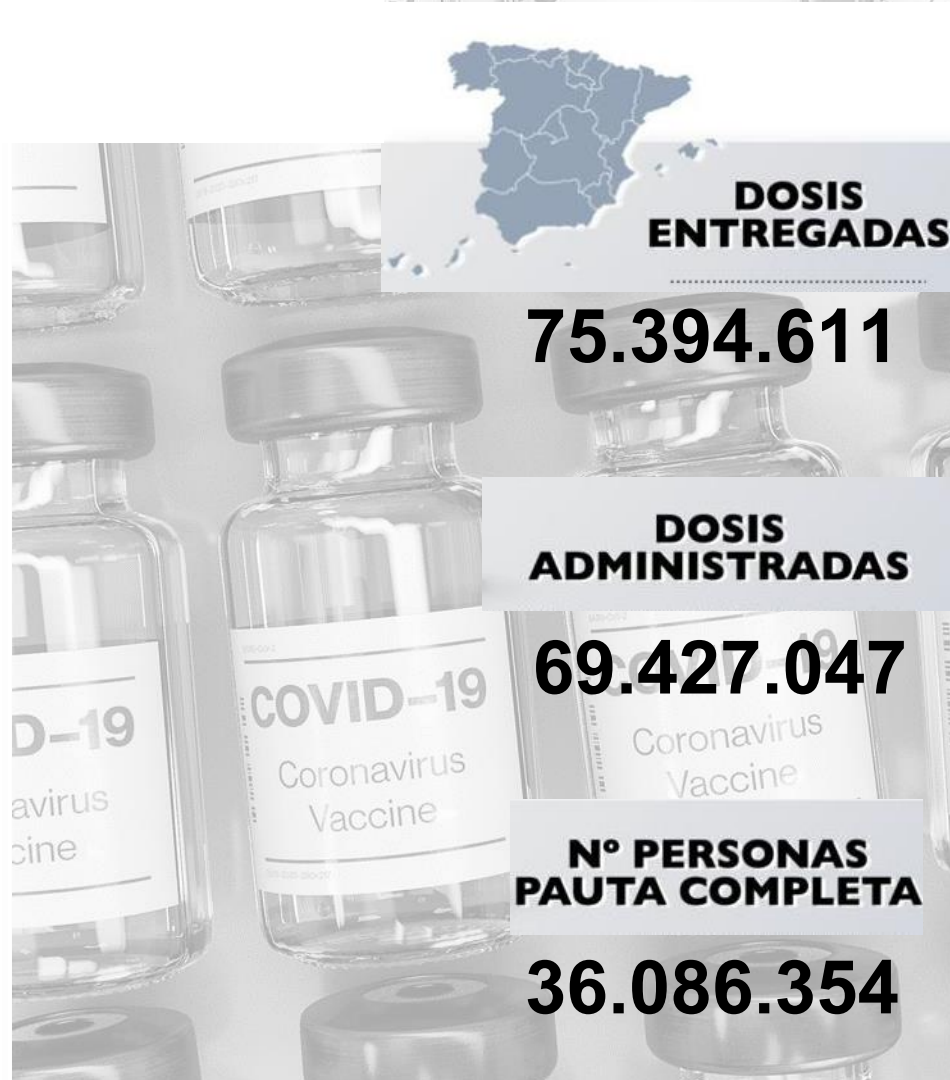
Periodo de los datos: 27/12/2020 - 20/09/2021

Fecha del informe: 21/09/2021

Informe para comunicación



#YoMeVacunoSeguro



Datos globales agregados (*)

Dosis adquiridas de Q1 a Q3 93.509.245	Dosis recibidas en España 77.174.589 82,5% dosis adquiridas	Dosis entregadas en España ⁽¹⁾ 75.394.611 97,7% dosis recibidas en España Dosis entregadas a Andorra: 30.030 Dosis pendientes de entrega: 1.749.048	Dosis administradas 69.427.047 92,1% dosis entregadas	Nº Personas con al menos 1 dosis 37.472.155 79,0% población** Nº Personas con pauta completa 36.086.354 76,1% población**
--	--	---	--	--

Distribución por tipo de vacuna

	Dosis adquiridas de Q1 a Q3 ⁽²⁾	Dosis recibidas en España ⁽³⁾	Dosis entregadas en España	Dosis administradas	Nº Personas con al menos 1 dosis	Nº Personas con pauta completa
Pfizer / BioNtech	43.955.845	53.430.189	53.124.021	48.985.294 (92,2%)	25.698.191	24.863.477
Moderna	19.722.800	10.800.200	10.752.630	8.718.275 (81,1%)	4.714.850	4.432.101
AstraZeneca / Oxford	12.232.200	10.285.200	9.202.000	9.767.629 (100%)	5.103.265	4.834.927
Janssen	17.598.400	2.659.000	2.315.960	1.955.849 (84,5%)	1.955.849	1.955.849
Curevac	-	-	-	-	-	-

*Fuentes: AEMPS y REGVACU (Datos reportados por las CC.AA).

(1) Fuente: AEMPS. No se incluyen 900 dosis destinadas a Ensayos Clínicos. El reparto de dosis se ha realizado de forma equitativa entre CCAA en base a la distribución de los grupos de vacunación definidos en la Estrategia de Vacunación. La cifra de dosis entregadas a las Comunidades y Ciudades Autónomas de los distintos fabricantes se actualizará dos veces por semana, los martes y los viernes. Excepcionalmente, el primer envío de cada fabricante a nuestro país se actualizará en el informe del día posterior a la recepción del mismo. La cifra de dosis entregadas de la vacuna de Pfizer/BioNtech está calculada teniendo en cuenta cinco dosis por vial hasta el día 24/01/2021. A partir de este día se contabilizan 6 dosis por vial. La compañía ha modificado la ficha técnica, estableciendo la posibilidad de extraer una sexta dosis por vial en determinadas circunstancias.

(2) La distribución de las dosis adquiridas de AstraZeneca para el 3er trimestre (Q3) no ha sido aún confirmadas por el fabricante.

(3) Incluye dosis adelantadas de Q4 entregadas en Q3 y dosis adquiridas a otros países

** Fuente: datos INE 2020: <https://www.ine.es/jaxi/Tabla.htm?path=/t20/e245/p08/0/&file=02003.px&L=0>

Dosis entregadas y administradas por tipo de vacuna

	Dosis entregadas Pfizer ⁽¹⁾	Dosis entregadas Moderna ⁽¹⁾	Dosis entregadas AstraZeneca ⁽¹⁾	Dosis entregadas Janssen ⁽¹⁾	Dosis entregadas Total ⁽¹⁾	Dosis administradas Total ⁽²⁾	% sobre entregadas ⁽³⁾	Nº Personas con al menos 1 dosis	Nº Personas con pauta completa	Fecha de la última vacuna registrada ⁽²⁾
Andalucía	9.434.970	2.019.500	1.603.000	463.400	13.520.870	12.542.936	92,8%	6.737.407	6.490.348	18/09/2021
Aragón	1.508.445	275.200	265.100	64.700	2.113.445	1.950.396	92,3%	1.053.935	1.019.782	17/09/2021
Asturias	1.215.365	162.000	220.900	49.700	1.647.965	1.645.057	99,8%	868.965	849.038	19/09/2021
Baleares	1.272.150	305.100	256.400	57.600	1.891.250	1.564.270	82,7%	841.905	813.169	19/09/2021
Canarias	2.358.690	574.700	455.800	133.650	3.522.840	3.086.337	87,6%	1.654.822	1.596.897	19/09/2021
Cantabria	666.465	114.900	125.200	24.950	931.515	888.766	95,4%	475.049	455.174	19/09/2021
Castilla y León	2.847.495	412.400	481.200	102.200	3.843.295	3.683.532	95,8%	1.978.655	1.917.674	18/09/2021
Castilla - La Mancha	2.256.795	446.800	411.700	101.375	3.216.670	2.955.110	91,9%	1.599.760	1.518.839	19/09/2021
Cataluña	8.368.460	1.604.900	1.514.300	375.750	11.863.410	10.808.453	91,1%	5.850.451	5.625.069	19/09/2021
C. Valenciana	5.719.150	1.213.650	863.900	213.450	8.010.150	7.482.373	93,4%	4.033.425	3.897.147	19/09/2021
Extremadura	1.216.295	218.200	186.000	51.750	1.672.245	1.668.086	99,8%	889.347	864.505	19/09/2021
Galicia	3.117.589	507.400	573.400	122.700	4.321.089	4.326.352	100,1%	2.293.740	2.239.726	19/09/2021
La Rioja	374.465	67.600	53.300	15.200	510.565	467.002	91,5%	255.051	246.207	17/09/2021
Madrid	7.620.129	1.645.800	1.220.900	321.450	10.808.279	9.562.454	88,5%	5.251.613	5.012.430	19/09/2021
Murcia	1.687.865	398.000	253.100	68.300	2.407.265	2.174.944	90,3%	1.172.290	1.124.803	17/09/2021
Navarra	734.325	151.500	136.600	23.750	1.046.175	959.241	91,7%	519.529	504.589	19/09/2021
País Vasco	2.484.900	526.100	444.200	110.850	3.566.050	3.276.082	91,9%	1.783.667	1.712.031	19/09/2021
Ceuta	95.580	22.400	18.100	4.150	140.230	109.160	77,8%	60.257	56.457	18/09/2021
Melilla	96.750	23.500	15.100	5.750	141.100	98.904	70,1%	55.808	52.463	15/09/2021
Fuerzas Armadas	48.138	58.300	103.800	2.000	212.238	171.710	80,9%	92.141	85.949	17/09/2021
Sanidad Exterior	0	4.680	0	3.285	7.965	5.882	73,8%	4.338	4.057	17/09/2021
Totales	53.124.021	10.752.630	9.202.000	2.315.960	75.394.611	69.427.047	92,1%	37.472.155	36.086.354	

(1) Fuente: AEMPS. El reparto de dosis se ha realizado de forma equitativa entre CCAA en base a la distribución de los grupos de vacunación definidos en la Estrategia de Vacunación.

La cifra de dosis entregadas a las Comunidades y Ciudades Autónomas de los distintos fabricantes se actualizará dos veces por semana, los martes y los viernes. Excepcionalmente, el primer envío de cada fabricante a nuestro país se actualizará en el informe del día posterior a aquel en el que dicho envío sea recibido. La cifra de dosis entregadas de la vacuna de Pfizer/BioNtech está calculada teniendo en cuenta cinco dosis por vial hasta el día 24/01/2021. A partir de este día se contabilizan 6 dosis por vial. La compañía ha modificado la ficha técnica, estableciendo la posibilidad de extraer una sexta dosis por vial en determinadas circunstancias.

(2) Fuente: REGVACU reportado por CC. AA.

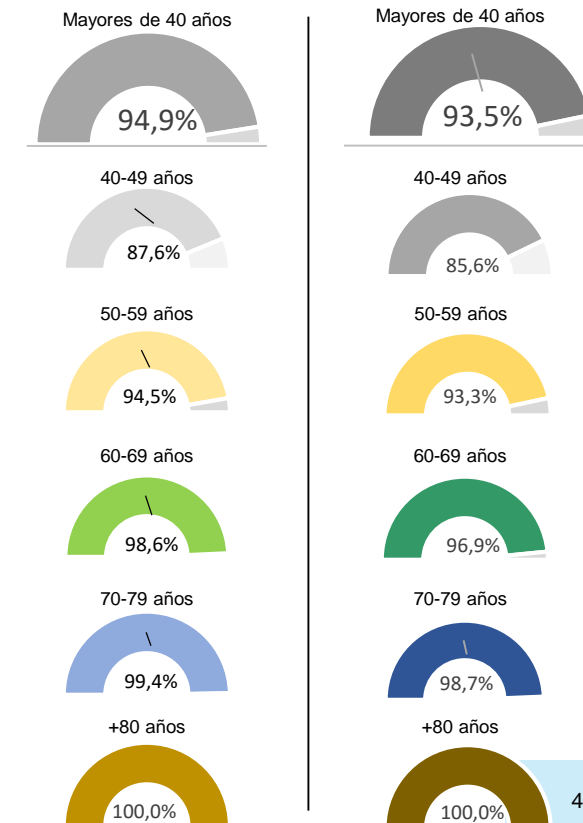
(3) Para los cálculos de los porcentajes es necesario considerar la capacidad de administrar hasta 6 dosis por vial y la fecha de actualización de los datos de las dosis entregadas, según se indica en la nota número 1.

Cobertura de población vacunada mayor de 40 años por CC.AA

	Población a vacunar Mayor de 40 años ⁽¹⁾	Nº Personas con al menos 1 dosis	% Personas con al menos 1 dosis	Nº Personas con pauta completa	% Personas con pauta completa*	Fecha de la última vacuna registrada ⁽²⁾
Andalucía	4.630.179	4.456.761	96,3%	4.390.445	94,8%	18/09/2021
Aragón	787.338	745.350	94,7%	734.799	93,3%	17/09/2021
Asturias	676.365	654.026	96,7%	648.245	95,8%	19/09/2021
Baleares	619.258	554.762	89,6%	545.234	88,0%	19/09/2021
Canarias	1.218.295	1.102.628	90,5%	1.084.715	89,0%	19/09/2021
Cantabria	359.186	345.113	96,1%	341.836	95,2%	19/09/2021
Castilla y León	1.532.122	1.467.781	95,8%	1.448.486	94,5%	18/09/2021
Castilla - La Mancha	1.150.822	1.087.995	94,5%	1.055.771	91,7%	19/09/2021
Cataluña	4.328.607	4.005.230	92,5%	3.939.816	91,0%	19/09/2021
C. Valenciana	2.899.043	2.761.415	95,3%	2.724.039	94,0%	19/09/2021
Extremadura	621.888	613.586	98,7%	606.556	97,5%	19/09/2021
Galicia	1.720.101	1.673.490	97,3%	1.657.479	96,4%	19/09/2021
La Rioja	188.661	182.174	96,6%	179.494	95,1%	17/09/2021
Madrid	3.732.280	3.523.096	94,4%	3.463.917	92,8%	19/09/2021
Murcia	786.992	759.950	96,6%	743.008	94,4%	17/09/2021
Navarra	375.498	356.316	94,9%	352.129	93,8%	19/09/2021
País Vasco	1.353.260	1.295.629	95,7%	1.276.612	94,3%	19/09/2021
Ceuta	38.978	35.300	90,6%	34.421	88,3%	18/09/2021
Melilla	37.225	31.952	85,8%	31.128	83,6%	15/09/2021
Fuerzas Armadas	-	35.006	-	32.928	-	17/09/2021
Sanidad Exterior	-	1.904	-	1.823	-	17/09/2021
Totales	27.056.098	25.689.464	94,9%	25.292.881	93,5%	

Detalle de Coberturas por Grupos Etarios Prioritarios

Personas con al menos 1 dosis Personas con pauta completa



Datos del 21/09/2021

Fuente: REGVACU. Datos reportados por las CC.AA

(1) Fuente: datos INE 2020 <https://www.ine.es/jaxi/Tabla.htm?path=/t20/e245/p08/i0/&file=02003.px&L=0>

(2) Fuente: REGVACU reportado por CC.AA.

Coberturas de grupos etarios (1/2) – Personas con al menos una dosis

CC.AA	Vacunados s ≥80 años	% ≥80 años*	Vacunados 70-79 años	% 70-79 años*	Vacunados 60-69 años	% 60-69 años*	Vacunados 50-59 años	% 50-59 años*	Vacunados 40-49 años	% 40-49 años*	Vacunados 30-39 años	% 30-39 años*	Vacunados 20-29 años	% 20-29 años*	Vacunados 12-19 años	% 12-19 años*	Total Vacunados con al menos 1 dosis	Población a Vacunar*	% Con al menos 1 dosis sobre Población a Vacunar*	% Con al menos 1 dosis sobre Total Población INE*
Andalucía	433.734	100,0%	653.370	100,0%	925.446	100,0%	1.207.555	95,5%	1.236.656	89,3%	907.825	79,6%	736.912	79,4%	635.909	84,5%	6.737.407	7.451.975	90,4%	79,6%
Aragón	101.146	100,0%	119.107	100,0%	154.049	98,5%	185.028	93,3%	186.020	86,5%	122.870	74,8%	100.482	77,1%	85.233	82,7%	1.053.935	1.185.134	88,9%	79,3%
Asturias	88.876	100,0%	114.278	100,0%	147.954	98,9%	152.862	94,0%	150.056	89,9%	90.070	78,7%	65.374	82,6%	59.495	93,0%	868.965	933.927	93,0%	85,3%
Baleares	51.402	100,0%	79.069	98,2%	109.829	93,7%	149.097	89,9%	165.365	80,2%	121.880	66,9%	93.053	67,5%	72.210	75,6%	841.905	1.034.867	81,4%	71,9%
Canarias	92.871	100,0%	151.081	97,8%	223.695	95,2%	319.357	91,1%	315.624	81,4%	225.538	72,5%	182.498	72,5%	144.158	80,2%	1.654.822	1.960.774	84,4%	76,1%
Cantabria	42.261	100,0%	55.852	100,0%	76.375	98,7%	83.730	93,1%	86.895	88,9%	53.316	75,7%	39.560	78,3%	37.060	84,3%	475.049	524.127	90,6%	81,5%
Castilla y León	229.175	100,0%	250.220	100,0%	319.445	100,0%	351.001	92,1%	317.940	87,5%	208.004	77,7%	166.478	78,9%	136.392	82,5%	1.978.655	2.176.253	90,9%	82,6%
Castilla - La Mancha	137.937	100,0%	158.187	99,4%	221.606	100,0%	285.258	92,8%	285.007	86,2%	202.110	76,0%	167.411	76,8%	142.244	81,8%	1.599.760	1.808.784	88,4%	78,2%
Cataluña	458.269	100,0%	617.446	97,2%	796.365	95,1%	1.018.740	93,3%	1.114.410	84,6%	749.973	71,8%	598.047	71,3%	497.201	75,8%	5.850.451	6.868.360	85,2%	75,2%
C. Valenciana	297.008	100,0%	433.977	99,1%	568.568	97,9%	713.006	94,8%	748.856	87,9%	501.699	77,3%	414.477	80,3%	355.834	83,8%	4.033.425	4.488.459	89,9%	79,8%
Extremadura	78.216	100,0%	95.860	100,0%	132.651	100,0%	161.125	95,2%	145.734	91,4%	111.893	83,8%	90.492	79,9%	73.376	86,6%	889.347	953.437	93,3%	83,6%
Galicia	242.021	100,0%	290.989	100,0%	344.972	99,4%	389.664	96,0%	405.844	91,6%	260.647	80,6%	195.384	84,6%	164.219	91,2%	2.293.740	2.454.497	93,5%	84,9%
La Rioja	23.349	100,0%	28.633	100,0%	37.923	100,0%	45.174	94,8%	47.095	88,9%	30.198	76,8%	22.543	74,0%	20.136	78,9%	255.051	283.970	89,8%	79,7%
Madrid	373.381	100,0%	510.106	97,0%	686.049	97,5%	934.653	96,1%	1.018.907	87,4%	725.983	76,4%	572.157	77,1%	430.377	77,7%	5.251.613	5.977.937	87,8%	77,5%
Murcia	73.885	100,0%	103.089	100,0%	147.660	100,0%	206.306	96,7%	229.010	90,1%	162.392	77,7%	135.515	78,7%	114.433	80,6%	1.172.290	1.310.137	89,5%	77,6%
Navarra	42.484	100,0%	55.854	100,0%	72.032	97,5%	91.263	94,4%	94.683	87,7%	62.800	77,2%	54.497	80,0%	45.916	81,4%	519.529	581.354	89,4%	78,6%
Pais Vasco	164.056	100,0%	213.567	100,0%	278.013	99,2%	322.323	94,8%	317.670	87,7%	197.671	75,9%	153.628	76,2%	136.739	81,1%	1.783.667	1.983.943	89,9%	80,3%
Ceuta	2.395	91,9%	3.882	89,9%	7.605	96,8%	10.474	90,6%	10.944	86,6%	8.865	74,5%	8.563	78,1%	7.529	82,5%	60.257	70.965	84,9%	71,6%
Melilla	2.005	85,4%	3.302	88,1%	7.119	91,0%	9.601	85,0%	9.925	82,7%	8.406	69,3%	8.230	68,6%	7.220	75,4%	55.808	70.927	78,7%	64,1%
FF.AA.	32	-	18	-	3.524	-	9.492	-	21.940	-	31.703	-	24.336	-	1.096	-	92.141	-	-	-
Sanidad Exterior	26	-	31	-	203	-	561	-	1.083	-	1.217	-	1.056	-	161	-	4.338	-	-	-
Total España	2.934.529	100,0%	3.937.918	99,4%	5.261.083	98,6%	6.646.270	94,5%	6.909.664	87,6%	4.785.060	76,8%	3.830.693	77,5%	3.166.938	81,4%	37.472.155	42.119.827	89,0%	79,0%

La Población a Vacunar de mayores de 80 años corresponde a la estimación del INE de Julio de 2020.

Datos del 21/09/2021 .

Fuente: REGVACU reportado por CC.AA.

*Fuente: datos INE 2020 <https://www.ine.es/jaxi/Tabla.htm?path=/t20/e245/p08/i0/&file=02003.px&L=0>

Informe de actividad diario. GIV – Gestión Integral de vacunación frente al COVID-19 en España

Coberturas de grupos etarios (2/2) – Personas con pauta completa

CC.AA	Vacunados s ≥80 años	% ≥80 años*	Vacunados 70-79 años	% 70-79 años*	Vacunados 60-69 años	% 60-69 años*	Vacunados 50-59 años	% 50-59 años*	Vacunados 40-49 años	% 40-49 años*	Vacunados 30-39 años	% 30-39 años*	Vacunados 20-29 años	% 20-29 años*	Vacunados 12-19 años	% 12-19 años*	Total Vacunados con pauta completa	Población a Vacunar*	% Con pauta completa sobre Población a Vacunar*	% Con pauta completa sobre Total Población INE*
Andalucía	427.073	100,0%	647.530	99,6%	912.003	99,5%	1.191.776	94,2%	1.212.063	87,5%	866.999	76,0%	681.710	73,4%	551.194	73,2%	6.490.348	7.451.975	87,1%	76,7%
Aragón	99.766	100,0%	118.245	99,4%	151.655	97,0%	182.583	92,1%	182.550	84,9%	117.201	71,3%	94.215	72,3%	73.567	71,3%	1.019.782	1.185.134	86,0%	76,7%
Asturias	88.043	100,0%	113.736	100,0%	146.381	97,8%	151.634	93,2%	148.451	88,9%	86.858	75,9%	61.548	77,8%	52.387	81,9%	849.038	933.927	90,9%	83,3%
Baleares	50.711	100,0%	78.516	97,5%	108.437	92,5%	146.807	88,5%	160.763	78,0%	115.780	63,6%	86.948	63,0%	65.207	68,3%	813.169	1.034.867	78,6%	69,4%
Canarias	91.584	100,0%	149.748	96,9%	217.869	92,7%	315.914	90,1%	309.600	79,8%	214.991	69,1%	169.337	67,3%	127.854	71,1%	1.596.897	1.960.774	81,4%	73,4%
Cantabria	41.784	100,0%	55.634	100,0%	75.858	98,1%	83.043	92,3%	85.517	87,5%	51.134	72,6%	36.385	72,0%	25.819	58,7%	455.174	524.127	86,8%	78,1%
Castilla y León	226.528	100,0%	248.672	100,0%	315.647	99,1%	345.976	90,8%	311.663	85,8%	199.647	74,6%	155.493	73,7%	114.048	69,0%	1.917.674	2.176.253	88,1%	80,1%
Castilla - La Mancha	135.952	100,0%	156.889	98,6%	214.347	98,1%	275.622	89,6%	272.961	82,6%	188.984	71,1%	152.749	70,0%	121.335	69,7%	1.518.839	1.808.784	84,0%	74,3%
Cataluña	452.064	100,0%	612.822	96,5%	781.885	93,4%	1.004.683	92,0%	1.088.362	82,7%	705.072	67,5%	552.254	65,8%	427.927	65,2%	5.625.069	6.868.360	81,9%	72,3%
C. Valenciana	292.707	100,0%	430.839	98,4%	558.405	96,2%	705.733	93,8%	736.355	86,5%	476.938	73,5%	384.065	74,4%	312.105	73,5%	3.897.147	4.488.459	86,8%	77,1%
Extremadura	77.263	100,0%	95.281	100,0%	130.921	104,5%	159.670	94,4%	143.421	89,9%	107.916	80,8%	85.099	75,1%	64.934	76,6%	864.505	953.437	90,7%	81,3%
Galicia	240.289	100,0%	289.449	99,9%	342.079	98,6%	386.197	95,1%	399.465	90,1%	249.485	77,1%	183.083	79,3%	149.679	83,2%	2.239.726	2.454.497	91,2%	82,9%
La Rioja	23.135	100,0%	28.517	100,0%	37.264	98,8%	44.476	93,3%	46.102	87,1%	28.778	73,2%	20.849	68,5%	17.086	66,9%	246.207	283.970	86,7%	77,0%
Madrid	370.193	100,0%	507.495	96,5%	672.015	95,5%	923.984	95,0%	990.230	84,9%	682.246	71,8%	521.609	70,3%	344.658	62,3%	5.012.430	5.977.937	83,8%	73,9%
Murcia	72.749	100,0%	100.784	97,9%	143.971	98,0%	202.950	95,2%	222.554	87,6%	153.755	73,6%	125.031	72,6%	103.009	72,6%	1.124.803	1.310.137	85,9%	74,4%
Navarra	42.081	100,0%	55.672	99,8%	71.196	96,4%	90.233	93,3%	92.947	86,1%	60.080	73,9%	50.678	74,4%	41.702	74,0%	504.589	581.354	86,8%	76,3%
País Vasco	161.685	102,4%	211.890	99,4%	272.079	97,1%	318.696	93,7%	312.262	86,2%	187.348	71,9%	139.001	69,0%	109.070	64,7%	1.712.031	1.983.943	86,3%	77,1%
Ceuta	2.370	91,0%	3.840	88,9%	7.426	94,5%	10.221	88,4%	10.564	83,6%	8.301	69,8%	7.692	70,1%	6.043	66,2%	56.457	70.965	79,6%	67,0%
Melilla	1.953	83,1%	3.225	86,0%	6.931	88,6%	9.370	82,9%	9.649	80,4%	7.911	65,2%	7.346	61,2%	6.078	63,5%	52.463	70.927	74,0%	60,2%
FF.AA.	23	-	17	-	3.392	-	8.913	-	20.583	-	29.738	-	22.273	-	1.010	-	85.949	-	-	-
Sanidad Exterior	25	-	30	-	193	-	545	-	1.030	-	1.117	-	978	-	139	-	4.057	-	-	-
Total España	2.897.978	100,0%	3.908.831	98,7%	5.169.954	96,9%	6.559.026	93,3%	6.757.092	85,6%	4.540.279	72,9%	3.538.343	71,6%	2.714.851	69,8%	36.086.354	42.119.827	85,7%	76,1%



ESTRATEGIA DE VACUNACIÓN COVID-19 EN ESPAÑA