

GIV COVID-19

Gestión integral de la vacunación COVID-19

Informe de actividad

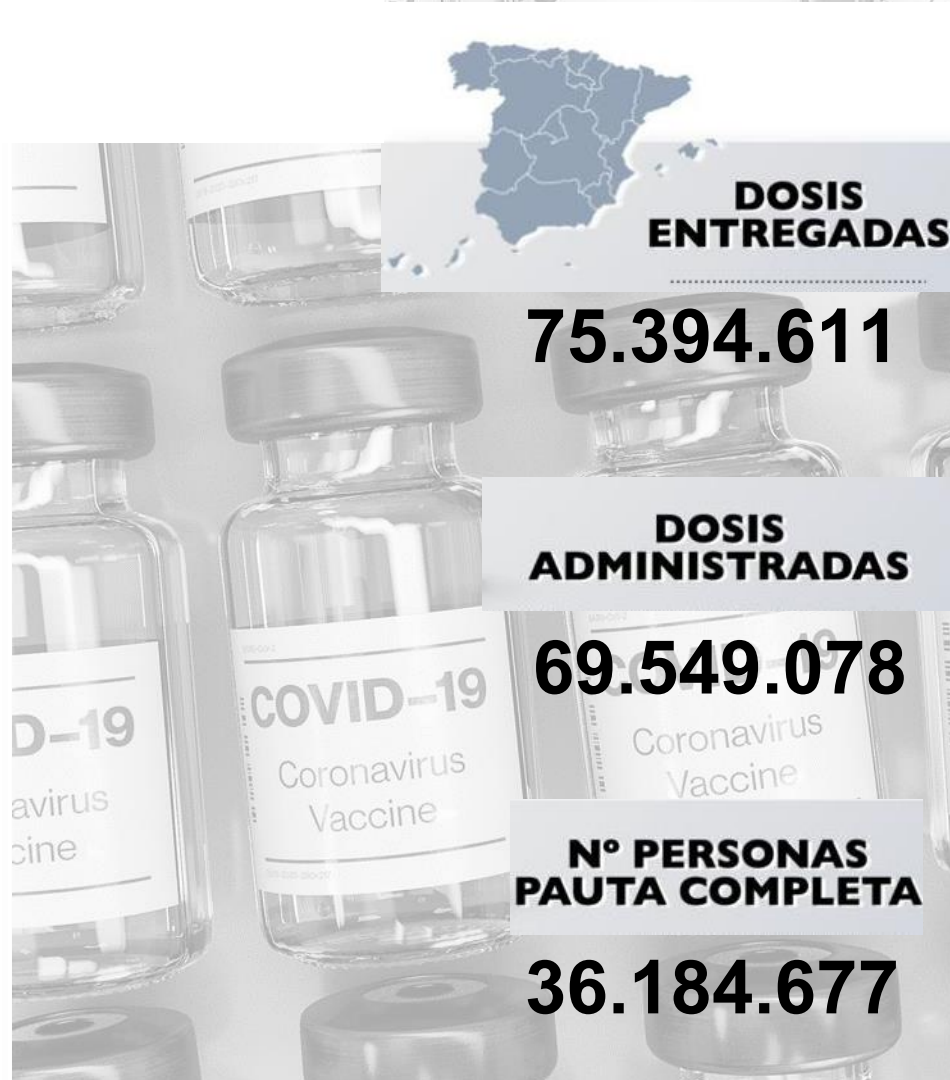
Periodo de los datos: 27/12/2020 - 21/09/2021

Fecha del informe: 22/09/2021

Informe para comunicación



#YoMeVacunoSeguro



Datos globales agregados (*)

Dosis adquiridas de Q1 a Q3 93.509.245	Dosis recibidas en España 77.174.589 82,5% dosis adquiridas	Dosis entregadas en España ⁽¹⁾ 75.394.611 97,7% dosis recibidas en España Dosis entregadas a Andorra: 30.030 Dosis pendientes de entrega: 1.749.048	Dosis administradas 69.549.078 92,2% dosis entregadas	Nº Personas con al menos 1 dosis 37.508.658 79,0% población** Nº Personas con pauta completa 36.184.677 76,3% población**
--	--	---	--	--

Distribución por tipo de vacuna

	Dosis adquiridas de Q1 a Q3 ⁽²⁾	Dosis recibidas en España ⁽³⁾	Dosis entregadas en España	Dosis administradas	Nº Personas con al menos 1 dosis	Nº Personas con pauta completa
Pfizer / BioNtech	43.955.845	53.430.189	53.124.021	49.084.979 (92,4%)	25.727.968	24.942.832
Moderna	19.722.800	10.800.200	10.752.630	8.738.596 (81,3%)	4.720.560	4.449.314
AstraZeneca / Oxford	12.232.200	10.285.200	9.202.000	9.768.790 (100%)	5.103.417	4.835.818
Janssen	17.598.400	2.659.000	2.315.960	1.956.713 (84,5%)	1.956.713	1.956.713
Curevac	-	-	-	-	-	-

*Fuentes: AEMPS y REGVACU (Datos reportados por las CC.AA).

(1) Fuente: AEMPS. No se incluyen 900 dosis destinadas a Ensayos Clínicos. El reparto de dosis se ha realizado de forma equitativa entre CCAA en base a la distribución de los grupos de vacunación definidos en la Estrategia de Vacunación. La cifra de dosis entregadas a las Comunidades y Ciudades Autónomas de los distintos fabricantes se actualizará dos veces por semana, los martes y los viernes. Excepcionalmente, el primer envío de cada fabricante a nuestro país se actualizará en el informe del día posterior a la recepción del mismo. La cifra de dosis entregadas de la vacuna de Pfizer/BioNtech está calculada teniendo en cuenta cinco dosis por vial hasta el día 24/01/2021. A partir de este día se contabilizan 6 dosis por vial. La compañía ha modificado la ficha técnica, estableciendo la posibilidad de extraer una sexta dosis por vial en determinadas circunstancias.

(2) La distribución de las dosis adquiridas de AstraZeneca para el 3er trimestre (Q3) no ha sido aún confirmadas por el fabricante.

(3) Incluye dosis adelantadas de Q4 entregadas en Q3 y dosis adquiridas a otros países

** Fuente: datos INE 2020: <https://www.ine.es/jaxi/Tabla.htm?path=/t20/e245/p08/0/&file=02003.px&L=0>

Dosis entregadas y administradas por tipo de vacuna

	Dosis entregadas Pfizer ⁽¹⁾	Dosis entregadas Moderna ⁽¹⁾	Dosis entregadas AstraZeneca ⁽¹⁾	Dosis entregadas Janssen ⁽¹⁾	Dosis entregadas Total ⁽¹⁾	Dosis administradas Total ⁽²⁾	% sobre entregadas ⁽³⁾	Nº Personas con al menos 1 dosis	Nº Personas con pauta completa	Fecha de la última vacuna registrada ⁽²⁾
Andalucía	9.434.970	2.019.500	1.603.000	463.400	13.520.870	12.576.598	93,0%	6.750.003	6.517.694	21/09/2021
Aragón	1.508.445	275.200	265.100	64.700	2.113.445	1.952.468	92,4%	1.054.152	1.021.712	21/09/2021
Asturias	1.215.365	162.000	220.900	49.700	1.647.965	1.646.092	99,9%	869.098	849.955	21/09/2021
Baleares	1.272.150	305.100	256.400	57.600	1.891.250	1.566.140	82,8%	842.514	814.657	21/09/2021
Canarias	2.358.690	574.700	455.800	133.650	3.522.840	3.089.321	87,7%	1.655.800	1.599.463	21/09/2021
Cantabria	666.465	114.900	125.200	24.950	931.515	890.329	95,6%	475.470	456.444	21/09/2021
Castilla y León	2.847.495	412.400	481.200	102.200	3.843.295	3.691.118	96,0%	1.981.082	1.923.839	21/09/2021
Castilla - La Mancha	2.256.795	446.800	411.700	101.375	3.216.670	2.958.196	92,0%	1.600.380	1.521.476	21/09/2021
Cataluña	8.368.460	1.604.900	1.514.300	375.750	11.863.410	10.822.679	91,2%	5.856.612	5.633.121	21/09/2021
C. Valenciana	5.719.150	1.213.650	863.900	213.450	8.010.150	7.502.385	93,7%	4.037.502	3.913.944	21/09/2021
Extremadura	1.216.295	218.200	186.000	51.750	1.672.245	1.670.195	99,9%	889.856	866.414	21/09/2021
Galicia	3.117.589	507.400	573.400	122.700	4.321.089	4.332.029	100,3%	2.294.468	2.244.826	21/09/2021
La Rioja	374.465	67.600	53.300	15.200	510.565	468.623	91,8%	255.579	247.530	21/09/2021
Madrid	7.620.129	1.645.800	1.220.900	321.450	10.808.279	9.576.098	88,6%	5.254.973	5.023.867	21/09/2021
Murcia	1.687.865	398.000	253.100	68.300	2.407.265	2.176.449	90,4%	1.172.837	1.125.866	21/09/2021
Navarra	734.325	151.500	136.600	23.750	1.046.175	959.955	91,8%	520.114	505.111	21/09/2021
País Vasco	2.484.900	526.100	444.200	110.850	3.566.050	3.284.324	92,1%	1.785.447	1.719.565	21/09/2021
Ceuta	95.580	22.400	18.100	4.150	140.230	109.324	78,0%	60.385	56.505	21/09/2021
Melilla	96.750	23.500	15.100	5.750	141.100	99.011	70,2%	55.813	52.568	15/09/2021
Fuerzas Armadas	48.138	58.300	103.800	2.000	212.238	171.816	81,0%	92.189	86.026	21/09/2021
Sanidad Exterior	0	4.680	0	3.285	7.965	5.928	74,4%	4.384	4.094	20/09/2021
Totales	53.124.021	10.752.630	9.202.000	2.315.960	75.394.611	69.549.078	92,2%	37.508.658	36.184.677	

(1) Fuente: AEMPS. El reparto de dosis se ha realizado de forma equitativa entre CCAA en base a la distribución de los grupos de vacunación definidos en la Estrategia de Vacunación.

La cifra de dosis entregadas a las Comunidades y Ciudades Autónomas de los distintos fabricantes se actualizará dos veces por semana, los martes y los viernes. Excepcionalmente, el primer envío de cada fabricante a nuestro país se actualizará en el informe del día posterior a aquel en el que dicho envío sea recibido. La cifra de dosis entregadas de la vacuna de Pfizer/BioNtech está calculada teniendo en cuenta cinco dosis por vial hasta el día 24/01/2021. A partir de este día se contabilizan 6 dosis por vial. La compañía ha modificado la ficha técnica, estableciendo la posibilidad de extraer una sexta dosis por vial en determinadas circunstancias.

(2) Fuente: REGVACU reportado por CC. AA.

(3) Para los cálculos de los porcentajes es necesario considerar la capacidad de administrar hasta 6 dosis por vial y la fecha de actualización de los datos de las dosis entregadas, según se indica en la nota número 1.

Cobertura de población vacunada mayor de 40 años por CC.AA

	Población a vacunar Mayor de 40 años ⁽¹⁾	Nº Personas con al menos 1 dosis	% Personas con al menos 1 dosis	Nº Personas con pauta completa	% Personas con pauta completa*	Fecha de la última vacuna registrada ⁽²⁾
Andalucía	4.630.179	4.459.650	96,3%	4.394.556	94,9%	21/09/2021
Aragón	787.338	745.445	94,7%	735.061	93,4%	21/09/2021
Asturias	676.365	654.062	96,7%	648.335	95,9%	21/09/2021
Baleares	619.258	554.909	89,6%	545.598	88,1%	21/09/2021
Canarias	1.218.295	1.102.887	90,5%	1.085.328	89,1%	21/09/2021
Cantabria	359.186	345.185	96,1%	341.906	95,2%	21/09/2021
Castilla y León	1.532.122	1.468.355	95,8%	1.449.179	94,6%	21/09/2021
Castilla - La Mancha	1.150.822	1.088.140	94,6%	1.056.067	91,8%	21/09/2021
Cataluña	4.328.607	4.006.265	92,6%	3.941.027	91,0%	21/09/2021
C. Valenciana	2.899.043	2.762.373	95,3%	2.726.686	94,1%	21/09/2021
Extremadura	621.888	613.663	98,7%	606.770	97,6%	21/09/2021
Galicia	1.720.101	1.673.726	97,3%	1.657.740	96,4%	21/09/2021
La Rioja	188.661	182.253	96,6%	179.628	95,2%	21/09/2021
Madrid	3.732.280	3.523.806	94,4%	3.465.201	92,8%	21/09/2021
Murcia	786.992	760.088	96,6%	743.270	94,4%	21/09/2021
Navarra	375.498	356.369	94,9%	352.183	93,8%	21/09/2021
País Vasco	1.353.260	1.296.070	95,8%	1.277.232	94,4%	21/09/2021
Ceuta	38.978	35.314	90,6%	34.433	88,3%	21/09/2021
Melilla	37.225	31.953	85,8%	31.145	83,7%	15/09/2021
Fuerzas Armadas	-	35.015	-	32.936	-	21/09/2021
Sanidad Exterior	-	1.927	-	1.842	-	20/09/2021
Totales	27.056.098	25.697.455	95,0%	25.306.123	93,5%	

Datos del 22/09/2021

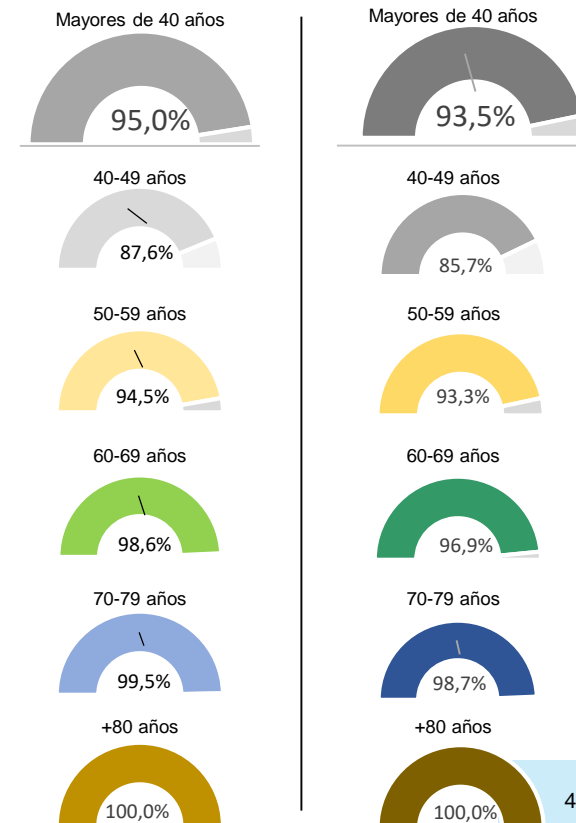
Fuente: REGVACU. Datos reportados por las CC.AA

(1) Fuente: datos INE 2020 <https://www.ine.es/jaxi/Tabla.htm?path=/t20/e245/p08/i0/&file=02003.px&L=0>

(2) Fuente: REGVACU reportado por CC.AA.

Detalle de Coberturas por Grupos Etarios Prioritarios

Personas con al menos 1 dosis Personas con pauta completa



Coberturas de grupos etarios (1/2) – Personas con al menos una dosis

CC.AA	Vacunados s ≥80 años	% ≥80 años*	Vacunados 70-79 años	% 70-79 años*	Vacunados 60-69 años	% 60-69 años*	Vacunados 50-59 años	% 50-59 años*	Vacunados 40-49 años	% 40-49 años*	Vacunados 30-39 años	% 30-39 años*	Vacunados 20-29 años	% 20-29 años*	Vacunados 12-19 años	% 12-19 años*	Total Vacunados con al menos 1 dosis	Población a Vacunar*	% Con al menos 1 dosis sobre Población a Vacunar*	% Con al menos 1 dosis sobre Total Población INE*
Andalucía	433.779	100,0%	653.456	100,0%	925.862	100,0%	1.208.390	95,5%	1.238.163	89,4%	910.293	79,8%	740.837	79,8%	639.223	84,9%	6.750.003	7.451.975	90,6%	79,7%
Aragón	101.156	100,0%	119.111	100,0%	154.056	98,5%	185.061	93,3%	186.061	86,6%	122.902	74,8%	100.537	77,1%	85.268	82,7%	1.054.152	1.185.134	88,9%	79,3%
Asturias	88.877	100,0%	114.282	100,0%	147.964	98,9%	152.871	94,0%	150.068	89,9%	90.095	78,7%	65.423	82,7%	59.518	93,0%	869.098	933.927	93,1%	85,3%
Baleares	51.403	100,0%	79.074	98,2%	109.850	93,7%	149.133	89,9%	165.449	80,2%	122.028	67,0%	93.301	67,6%	72.276	75,7%	842.514	1.034.867	81,4%	71,9%
Canarias	92.879	100,0%	151.098	97,8%	223.748	95,2%	319.445	91,1%	315.717	81,4%	225.759	72,6%	182.747	72,6%	144.407	80,3%	1.655.800	1.960.774	84,4%	76,1%
Cantabria	42.262	100,0%	55.855	100,0%	76.386	98,8%	83.748	93,1%	86.934	88,9%	53.370	75,7%	39.645	78,5%	37.270	84,8%	475.470	524.127	90,7%	81,6%
Castilla y León	229.184	100,0%	250.256	100,0%	319.551	100,0%	351.188	92,1%	318.176	87,6%	208.368	77,8%	167.159	79,2%	137.200	83,0%	1.981.082	2.176.253	91,0%	82,7%
Castilla - La Mancha	137.943	100,0%	158.194	99,4%	221.634	100,0%	285.293	92,8%	285.076	86,2%	202.177	76,0%	167.560	76,8%	142.503	81,9%	1.600.380	1.808.784	88,5%	78,2%
Cataluña	458.307	100,0%	617.492	97,2%	796.493	95,1%	1.019.029	93,3%	1.114.944	84,7%	751.550	71,9%	599.948	71,5%	498.849	76,0%	5.856.612	6.868.360	85,3%	75,3%
C. Valenciana	297.036	100,0%	434.031	99,1%	568.775	97,9%	713.220	94,8%	749.311	88,0%	502.541	77,5%	415.658	80,5%	356.930	84,1%	4.037.502	4.488.459	90,0%	79,8%
Extremadura	78.217	100,0%	95.867	100,0%	132.668	100,0%	161.141	95,2%	145.770	91,4%	111.979	83,9%	90.658	80,0%	73.556	86,8%	889.856	953.437	93,3%	83,6%
Galicia	242.030	100,0%	291.005	100,0%	345.014	99,4%	389.720	96,0%	405.957	91,6%	260.792	80,6%	195.557	84,7%	164.393	91,3%	2.294.468	2.454.497	93,5%	84,9%
La Rioja	23.349	100,0%	28.634	100,0%	37.928	100,0%	45.187	94,8%	47.155	89,1%	30.288	77,0%	22.718	74,6%	20.320	79,6%	255.579	283.970	90,0%	79,9%
Madrid	373.399	100,0%	510.138	97,0%	686.155	97,6%	934.836	96,1%	1.019.278	87,4%	726.671	76,5%	573.297	77,2%	431.199	77,9%	5.254.973	5.977.937	87,9%	77,5%
Murcia	73.885	100,0%	103.094	100,0%	147.674	100,0%	206.337	96,8%	229.098	90,1%	162.525	77,8%	135.669	78,8%	114.555	80,7%	1.172.837	1.310.137	89,5%	77,6%
Navarra	42.484	100,0%	55.857	100,0%	72.046	97,6%	91.277	94,4%	94.705	87,7%	62.867	77,3%	54.726	80,3%	46.152	81,8%	520.114	581.354	89,5%	78,7%
País Vasco	164.070	100,0%	213.589	100,0%	278.048	99,3%	322.449	94,8%	317.914	87,8%	197.956	76,0%	154.191	76,5%	137.230	81,4%	1.785.447	1.983.943	90,0%	80,4%
Ceuta	2.395	91,9%	3.882	89,9%	7.606	96,8%	10.479	90,7%	10.952	86,6%	8.890	74,7%	8.595	78,4%	7.586	83,1%	60.385	70.965	85,1%	71,7%
Melilla	2.005	85,4%	3.302	88,1%	7.119	91,0%	9.602	85,0%	9.925	82,7%	8.406	69,3%	8.233	68,6%	7.221	75,4%	55.813	70.927	78,7%	64,1%
FF.AA.	32	-	18	-	3.525	-	9.493	-	21.947	-	31.712	-	24.353	-	1.109	-	92.189	-	-	-
Sanidad Exterior	26	-	31	-	204	-	567	-	1.099	-	1.229	-	1.067	-	161	-	4.384	-	-	-
Total España	2.934.718	100,0%	3.938.266	99,5%	5.262.306	98,6%	6.648.466	94,5%	6.913.699	87,6%	4.792.398	76,9%	3.841.879	77,7%	3.176.926	81,7%	37.508.658	42.119.827	89,1%	79,0%

La Población a Vacunar de mayores de 80 años corresponde a la estimación del INE de Julio de 2020.

Datos del 22/09/2021 .

Fuente: REGVACU reportado por CC.AA.

*Fuente: datos INE 2020 <https://www.ine.es/jaxi/Tabla.htm?path=/t20/e245/p08/i0/&file=02003.px&L=0>

Informe de actividad diario. GIV – Gestión Integral de vacunación frente al COVID-19 en España

Coberturas de grupos etarios (2/2) – Personas con pauta completa

CC.AA	Vacunados s ≥80 años	% ≥80 años*	Vacunados 70-79 años	% 70-79 años*	Vacunados 60-69 años	% 60-69 años*	Vacunados 50-59 años	% 50-59 años*	Vacunados 40-49 años	% 40-49 años*	Vacunados 30-39 años	% 30-39 años*	Vacunados 20-29 años	% 20-29 años*	Vacunados 12-19 años	% 12-19 años*	Total Vacunados con pauta completa	Población a Vacunar*	% Con pauta completa sobre Población a Vacunar*	% Con pauta completa sobre Total Población INE*
Andalucía	427.119	100,0%	647.668	99,6%	912.712	99,6%	1.192.797	94,3%	1.214.260	87,7%	870.873	76,4%	687.817	74,1%	564.448	75,0%	6.517.694	7.451.975	87,5%	77,0%
Aragón	99.773	100,0%	118.261	99,4%	151.707	97,0%	182.651	92,1%	182.669	85,0%	117.459	71,5%	94.518	72,5%	74.674	72,4%	1.021.712	1.185.134	86,2%	76,9%
Asturias	88.047	100,0%	113.740	100,0%	146.431	97,8%	151.644	93,2%	148.473	88,9%	87.035	76,0%	61.799	78,1%	52.786	82,5%	849.955	933.927	91,0%	83,4%
Baleares	50.722	100,0%	78.528	97,5%	108.483	92,5%	146.917	88,6%	160.948	78,1%	116.101	63,7%	87.318	63,3%	65.640	68,7%	814.657	1.034.867	78,7%	69,5%
Canarias	91.591	100,0%	149.770	96,9%	218.154	92,8%	316.039	90,2%	309.774	79,9%	215.448	69,3%	169.872	67,5%	128.815	71,6%	1.599.463	1.960.774	81,6%	73,5%
Cantabria	41.784	100,0%	55.635	100,0%	75.866	98,1%	83.063	92,3%	85.558	87,5%	51.257	72,7%	36.581	72,4%	26.700	60,7%	456.444	524.127	87,1%	78,3%
Castilla y León	226.537	100,0%	248.693	100,0%	315.891	99,2%	346.146	90,8%	311.912	85,9%	200.056	74,7%	156.287	74,1%	118.317	71,6%	1.923.839	2.176.253	88,4%	80,3%
Castilla - La Mancha	135.960	100,0%	156.907	98,6%	214.434	98,2%	275.682	89,7%	273.084	82,6%	189.224	71,2%	153.110	70,2%	123.075	70,7%	1.521.476	1.808.784	84,1%	74,4%
Cataluña	452.113	100,0%	612.872	96,5%	782.140	93,4%	1.004.913	92,0%	1.088.989	82,7%	706.454	67,6%	553.668	66,0%	431.972	65,8%	5.633.121	6.868.360	82,0%	72,4%
C. Valenciana	292.747	100,0%	430.959	98,4%	559.493	96,3%	706.146	93,9%	737.341	86,6%	479.647	73,9%	387.951	75,2%	319.660	75,3%	3.913.944	4.488.459	87,2%	77,4%
Extremadura	77.280	100,0%	95.301	100,0%	130.974	104,5%	159.724	94,4%	143.491	90,0%	108.114	81,0%	85.547	75,5%	65.983	77,9%	866.414	953.437	90,9%	81,4%
Galicia	240.305	100,0%	289.472	99,9%	342.131	98,6%	386.252	95,2%	399.580	90,2%	249.905	77,3%	183.458	79,4%	153.723	85,4%	2.244.826	2.454.497	91,5%	83,1%
La Rioja	23.137	100,0%	28.521	100,0%	37.277	98,8%	44.506	93,4%	46.187	87,2%	28.969	73,7%	21.137	69,4%	17.796	69,7%	247.530	283.970	87,2%	77,4%
Madrid	370.217	100,0%	507.531	96,5%	672.193	95,6%	924.296	95,0%	990.964	85,0%	683.898	72,0%	524.085	70,6%	350.683	63,4%	5.023.867	5.977.937	84,0%	74,1%
Murcia	72.754	100,0%	100.792	98,0%	144.076	98,1%	202.997	95,2%	222.651	87,6%	153.930	73,6%	125.255	72,7%	103.411	72,9%	1.125.866	1.310.137	85,9%	74,5%
Navarra	42.084	100,0%	55.672	99,8%	71.214	96,4%	90.242	93,3%	92.971	86,1%	60.129	73,9%	50.888	74,7%	41.911	74,3%	505.111	581.354	86,9%	76,4%
País Vasco	161.734	102,4%	211.948	99,5%	272.156	97,2%	318.881	93,8%	312.513	86,3%	188.081	72,2%	140.592	69,8%	113.660	67,4%	1.719.565	1.983.943	86,7%	77,4%
Ceuta	2.370	91,0%	3.840	88,9%	7.428	94,5%	10.226	88,5%	10.569	83,6%	8.314	69,9%	7.705	70,3%	6.053	66,3%	56.505	70.965	79,6%	67,1%
Melilla	1.953	83,1%	3.226	86,1%	6.934	88,6%	9.375	83,0%	9.657	80,5%	7.940	65,4%	7.380	61,5%	6.103	63,7%	52.568	70.927	74,1%	60,4%
FF.AA.	23	-	17	-	3.395	-	8.914	-	20.587	-	29.751	-	22.301	-	1.038	-	86.026	-	-	-
Sanidad Exterior	25	-	30	-	194	-	549	-	1.044	-	1.126	-	987	-	139	-	4.094	-	-	-
Total España	2.898.275	100,0%	3.909.383	98,7%	5.173.283	96,9%	6.561.960	93,3%	6.763.222	85,7%	4.553.711	73,1%	3.558.256	72,0%	2.766.587	71,1%	36.184.677	42.119.827	85,9%	76,3%



ESTRATEGIA DE VACUNACIÓN COVID-19 EN ESPAÑA