

GIV COVID-19

Gestión integral de la vacunación COVID-19

Informe de actividad

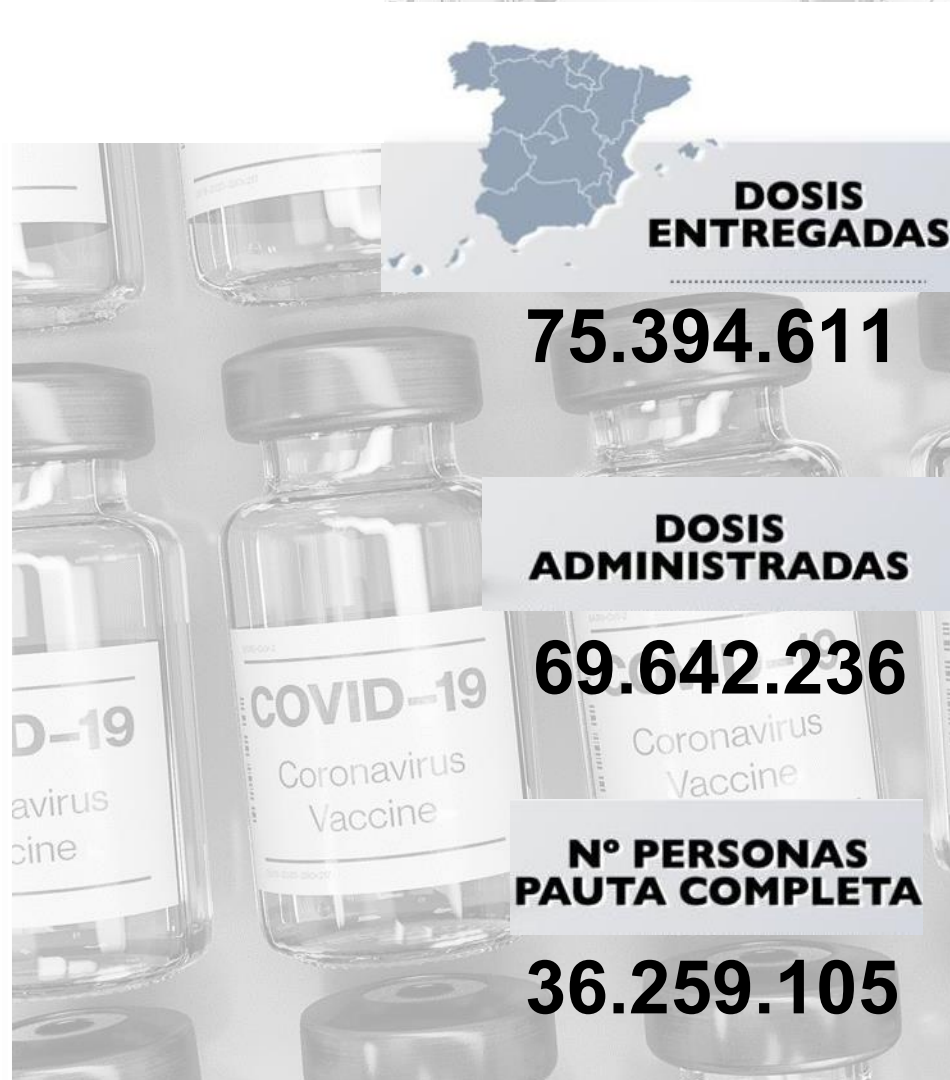
Periodo de los datos: 27/12/2020 - 22/09/2021

Fecha del informe: 23/09/2021

Informe para comunicación



#YoMeVacunoSeguro



Datos globales agregados (*)

Dosis adquiridas de Q1 a Q3 93.509.245	Dosis recibidas en España 77.174.589 82,5% dosis adquiridas	Dosis entregadas en España ⁽¹⁾ 75.394.611 97,7% dosis recibidas en España Dosis entregadas a Andorra: 30.030 Dosis pendientes de entrega: 1.749.048	Dosis administradas 69.642.236 92,4% dosis entregadas	Nº Personas con al menos 1 dosis 37.538.323 79,1% población** Nº Personas con pauta completa 36.259.105 76,4% población**
--	--	---	--	--

Distribución por tipo de vacuna

	Dosis adquiridas de Q1 a Q3 ⁽²⁾	Dosis recibidas en España ⁽³⁾	Dosis entregadas en España	Dosis administradas	Nº Personas con al menos 1 dosis	Nº Personas con pauta completa
Pfizer / BioNtech	43.955.845	53.430.189	53.124.021	49.164.068 (92,5%)	25.752.449	25.005.445
Moderna	19.722.800	10.800.200	10.752.630	8.750.754 (81,4%)	4.724.651	4.459.353
AstraZeneca / Oxford	12.232.200	10.285.200	9.202.000	9.769.652 (100%)	5.103.461	4.836.545
Janssen	17.598.400	2.659.000	2.315.960	1.957.762 (84,5%)	1.957.762	1.957.762
Curevac	-	-	-	-	-	-

*Fuentes: AEMPS y REGVACU (Datos reportados por las CC.AA).

(1) Fuente: AEMPS. No se incluyen 900 dosis destinadas a Ensayos Clínicos. El reparto de dosis se ha realizado de forma equitativa entre CCAA en base a la distribución de los grupos de vacunación definidos en la Estrategia de Vacunación. La cifra de dosis entregadas a las Comunidades y Ciudades Autónomas de los distintos fabricantes se actualizará dos veces por semana, los martes y los viernes. Excepcionalmente, el primer envío de cada fabricante a nuestro país se actualizará en el informe del día posterior a la recepción del mismo. La cifra de dosis entregadas de la vacuna de Pfizer/BioNtech está calculada teniendo en cuenta cinco dosis por vial hasta el día 24/01/2021. A partir de este día se contabilizan 6 dosis por vial. La compañía ha modificado la ficha técnica, estableciendo la posibilidad de extraer una sexta dosis por vial en determinadas circunstancias.

(2) La distribución de las dosis adquiridas de AstraZeneca para el 3er trimestre (Q3) no ha sido aún confirmadas por el fabricante.

(3) Incluye dosis adelantadas de Q4 entregadas en Q3 y dosis adquiridas a otros países

** Fuente: datos INE 2020: <https://www.ine.es/jaxi/Tabla.htm?path=/t20/e245/p08/i0/&file=02003.px&L=0>

Dosis entregadas y administradas por tipo de vacuna

	Dosis entregadas Pfizer ⁽¹⁾	Dosis entregadas Moderna ⁽¹⁾	Dosis entregadas AstraZeneca ⁽¹⁾	Dosis entregadas Janssen ⁽¹⁾	Dosis entregadas Total ⁽¹⁾	Dosis administradas Total ⁽²⁾	% sobre entregadas ⁽³⁾	Nº Personas con al menos 1 dosis	Nº Personas con pauta completa	Fecha de la última vacuna registrada ⁽²⁾
Andalucía	9.434.970	2.019.500	1.603.000	463.400	13.520.870	12.594.366	93,1%	6.757.099	6.531.551	22/09/2021
Aragón	1.508.445	275.200	265.100	64.700	2.113.445	1.957.506	92,6%	1.055.716	1.025.750	22/09/2021
Asturias	1.215.365	162.000	220.900	49.700	1.647.965	1.646.830	99,9%	869.290	850.542	22/09/2021
Baleares	1.272.150	305.100	256.400	57.600	1.891.250	1.568.745	82,9%	843.028	816.929	22/09/2021
Canarias	2.358.690	574.700	455.800	133.650	3.522.840	3.092.295	87,8%	1.656.754	1.601.856	22/09/2021
Cantabria	666.465	114.900	125.200	24.950	931.515	892.559	95,8%	476.070	458.328	22/09/2021
Castilla y León	2.847.495	412.400	481.200	102.200	3.843.295	3.695.716	96,2%	1.982.515	1.927.346	22/09/2021
Castilla - La Mancha	2.256.795	446.800	411.700	101.375	3.216.670	2.962.206	92,1%	1.601.550	1.524.676	22/09/2021
Cataluña	8.368.460	1.604.900	1.514.300	375.750	11.863.410	10.837.471	91,4%	5.863.262	5.643.581	22/09/2021
C. Valenciana	5.719.150	1.213.650	863.900	213.450	8.010.150	7.505.181	93,7%	4.038.187	3.916.225	22/09/2021
Extremadura	1.216.295	218.200	186.000	51.750	1.672.245	1.671.455	100,0%	890.202	867.512	22/09/2021
Galicia	3.117.589	507.400	573.400	122.700	4.321.089	4.332.179	100,3%	2.294.534	2.244.937	22/09/2021
La Rioja	374.465	67.600	53.300	15.200	510.565	469.573	92,0%	255.844	248.354	22/09/2021
Madrid	7.620.129	1.645.800	1.220.900	321.450	10.808.279	9.597.955	88,8%	5.259.714	5.042.547	22/09/2021
Murcia	1.687.865	398.000	253.100	68.300	2.407.265	2.179.968	90,6%	1.174.183	1.128.266	22/09/2021
Navarra	734.325	151.500	136.600	23.750	1.046.175	960.889	91,8%	520.570	505.792	22/09/2021
País Vasco	2.484.900	526.100	444.200	110.850	3.566.050	3.290.651	92,3%	1.786.714	1.725.324	22/09/2021
Ceuta	95.580	22.400	18.100	4.150	140.230	109.641	78,2%	60.551	56.690	22/09/2021
Melilla	96.750	23.500	15.100	5.750	141.100	99.233	70,3%	55.912	52.744	22/09/2021
Fuerzas Armadas	48.138	58.300	103.800	2.000	212.238	171.864	81,0%	92.219	86.036	21/09/2021
Sanidad Exterior	0	4.680	0	3.285	7.965	5.953	74,7%	4.409	4.119	21/09/2021
Totales	53.124.021	10.752.630	9.202.000	2.315.960	75.394.611	69.642.236	92,4%	37.538.323	36.259.105	

(1) Fuente: AEMPS. El reparto de dosis se ha realizado de forma equitativa entre CCAA en base a la distribución de los grupos de vacunación definidos en la Estrategia de Vacunación.

La cifra de dosis entregadas a las Comunidades y Ciudades Autónomas de los distintos fabricantes se actualizará dos veces por semana, los martes y los viernes. Excepcionalmente, el primer envío de cada fabricante a nuestro país se actualizará en el informe del día posterior a aquel en el que dicho envío sea recibido. La cifra de dosis entregadas de la vacuna de Pfizer/BioNtech está calculada teniendo en cuenta cinco dosis por vial hasta el día 24/01/2021. A partir de este día se contabilizan 6 dosis por vial. La compañía ha modificado la ficha técnica, estableciendo la posibilidad de extraer una sexta dosis por vial en determinadas circunstancias.

(2) Fuente: REGVACU reportado por CC. AA.

(3) Para los cálculos de los porcentajes es necesario considerar la capacidad de administrar hasta 6 dosis por vial y la fecha de actualización de los datos de las dosis entregadas, según se indica en la nota número 1.

Cobertura de población vacunada mayor de 40 años por CC.AA

	Población a vacunar Mayor de 40 años ⁽¹⁾	Nº Personas con al menos 1 dosis	% Personas con al menos 1 dosis	Nº Personas con pauta completa	% Personas con pauta completa*	Fecha de la última vacuna registrada ⁽²⁾
Andalucía	4.630.179	4.461.299	96,4%	4.396.782	95,0%	22/09/2021
Aragón	787.338	745.863	94,7%	735.579	93,4%	22/09/2021
Asturias	676.365	654.108	96,7%	648.446	95,9%	22/09/2021
Baleares	619.258	555.052	89,6%	546.279	88,2%	22/09/2021
Canarias	1.218.295	1.103.123	90,5%	1.085.908	89,1%	22/09/2021
Cantabria	359.186	345.284	96,1%	342.010	95,2%	22/09/2021
Castilla y León	1.532.122	1.468.768	95,9%	1.449.616	94,6%	22/09/2021
Castilla - La Mancha	1.150.822	1.088.378	94,6%	1.056.384	91,8%	22/09/2021
Cataluña	4.328.607	4.007.488	92,6%	3.942.733	91,1%	22/09/2021
C. Valenciana	2.899.043	2.762.545	95,3%	2.727.186	94,1%	22/09/2021
Extremadura	621.888	613.723	98,7%	606.870	97,6%	22/09/2021
Galicia	1.720.101	1.673.775	97,3%	1.657.776	96,4%	22/09/2021
La Rioja	188.661	182.288	96,6%	179.722	95,3%	22/09/2021
Madrid	3.732.280	3.524.777	94,4%	3.467.242	92,9%	22/09/2021
Murcia	786.992	760.387	96,6%	743.764	94,5%	22/09/2021
Navarra	375.498	356.417	94,9%	352.256	93,8%	22/09/2021
País Vasco	1.353.260	1.296.290	95,8%	1.277.459	94,4%	22/09/2021
Ceuta	38.978	35.298	90,6%	34.430	88,3%	22/09/2021
Melilla	37.225	31.981	85,9%	31.183	83,8%	22/09/2021
Fuerzas Armadas	-	35.019	-	32.935	-	21/09/2021
Sanidad Exterior	-	1.937	-	1.852	-	21/09/2021
Totales	27.056.098	25.703.800	95,0%	25.316.412	93,6%	

Datos del 23/09/2021

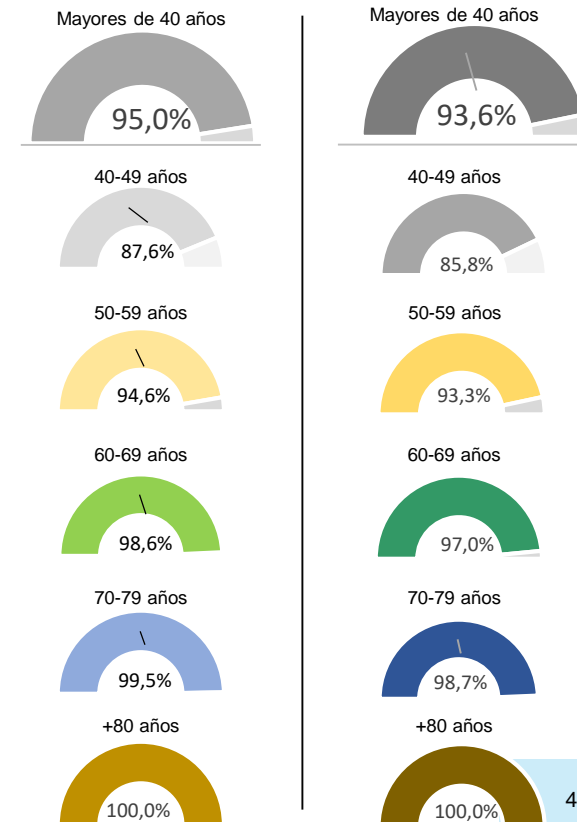
Fuente: REGVACU. Datos reportados por las CC.AA

(1) Fuente: datos INE 2020 <https://www.ine.es/jaxi/Tabla.htm?path=/t20/e245/p08/i0/&file=02003.px&L=0>

(2) Fuente: REGVACU reportado por CC.AA.

Detalle de Coberturas por Grupos Etarios Prioritarios

Personas con al menos 1 dosis Personas con pauta completa



Coberturas de grupos etarios (1/2) – Personas con al menos una dosis

CC.AA	Vacunados s ≥80 años	% ≥80 años*	Vacunados 70-79 años	% 70-79 años*	Vacunados 60-69 años	% 60-69 años*	Vacunados 50-59 años	% 50-59 años*	Vacunados 40-49 años	% 40-49 años*	Vacunados 30-39 años	% 30-39 años*	Vacunados 20-29 años	% 20-29 años*	Vacunados 12-19 años	% 12-19 años*	Total Vacunados con al menos 1 dosis	Población a Vacunar*	% Con al menos 1 dosis sobre Población a Vacunar*	% Con al menos 1 dosis sobre Total Población INE*
Andalucía	433.804	100,0%	653.503	100,0%	926.069	100,0%	1.208.911	95,6%	1.239.012	89,5%	911.674	80,0%	742.979	80,0%	641.147	85,2%	6.757.099	7.451.975	90,7%	79,8%
Aragón	101.168	100,0%	119.136	100,0%	154.104	98,6%	185.188	93,4%	186.267	86,7%	123.236	75,0%	100.951	77,4%	85.666	83,1%	1.055.716	1.185.134	89,1%	79,4%
Asturias	88.881	100,0%	114.282	100,0%	147.971	98,9%	152.884	94,0%	150.090	89,9%	90.134	78,8%	65.496	82,8%	59.552	93,1%	869.290	933.927	93,1%	85,3%
Baleares	51.409	100,0%	79.079	98,2%	109.866	93,7%	149.168	90,0%	165.530	80,3%	122.153	67,0%	93.492	67,8%	72.331	75,8%	843.028	1.034.867	81,5%	72,0%
Canarias	92.883	100,0%	151.114	97,8%	223.797	95,2%	319.505	91,2%	315.824	81,4%	225.949	72,7%	183.030	72,7%	144.652	80,5%	1.656.754	1.960.774	84,5%	76,1%
Cantabria	42.263	100,0%	55.862	100,0%	76.402	98,8%	83.777	93,1%	86.980	89,0%	53.523	75,9%	39.825	78,9%	37.438	85,2%	476.070	524.127	90,8%	81,7%
Castilla y León	229.189	100,0%	250.279	100,0%	319.637	100,0%	351.313	92,2%	318.350	87,6%	208.595	77,9%	167.497	79,4%	137.655	83,3%	1.982.515	2.176.253	91,1%	82,8%
Castilla - La Mancha	137.952	100,0%	158.207	99,4%	221.690	100,0%	285.336	92,8%	285.193	86,3%	202.363	76,1%	167.895	77,0%	142.914	82,1%	1.601.550	1.808.784	88,5%	78,3%
Cataluña	458.343	100,0%	617.540	97,2%	796.674	95,1%	1.019.344	93,4%	1.115.587	84,7%	753.092	72,1%	601.906	71,7%	500.776	76,3%	5.863.262	6.868.360	85,4%	75,4%
C. Valenciana	297.049	100,0%	434.039	99,1%	568.808	97,9%	713.256	94,8%	749.393	88,0%	502.700	77,5%	415.818	80,6%	357.124	84,1%	4.038.187	4.488.459	90,0%	79,8%
Extremadura	78.217	100,0%	95.872	100,0%	132.680	100,0%	161.164	95,2%	145.790	91,4%	112.007	83,9%	90.787	80,1%	73.685	86,9%	890.202	953.437	93,4%	83,7%
Galicia	242.050	100,0%	291.015	100,0%	345.019	99,5%	389.723	96,0%	405.968	91,6%	260.798	80,6%	195.566	84,7%	164.395	91,3%	2.294.534	2.454.497	93,5%	84,9%
La Rioja	23.349	100,0%	28.635	100,0%	37.933	100,0%	45.200	94,8%	47.171	89,1%	30.347	77,2%	22.801	74,9%	20.408	79,9%	255.844	283.970	90,1%	80,0%
Madrid	373.416	100,0%	510.171	97,0%	686.269	97,6%	935.120	96,1%	1.019.801	87,5%	727.573	76,6%	574.790	77,4%	432.574	78,1%	5.259.714	5.977.937	88,0%	77,6%
Murcia	73.889	100,0%	103.100	100,0%	147.700	100,0%	206.397	96,8%	229.301	90,2%	162.894	77,9%	136.091	79,0%	114.811	80,9%	1.174.183	1.310.137	89,6%	77,7%
Navarra	42.486	100,0%	55.858	100,0%	72.049	97,6%	91.290	94,4%	94.734	87,7%	62.941	77,4%	54.890	80,6%	46.322	82,1%	520.570	581.354	89,5%	78,7%
País Vasco	164.074	100,0%	213.601	100,0%	278.076	99,3%	322.519	94,9%	318.020	87,8%	198.184	76,1%	154.605	76,7%	137.635	81,6%	1.786.714	1.983.943	90,1%	80,5%
Ceuta	2.395	91,9%	3.883	89,9%	7.600	96,7%	10.476	90,7%	10.944	86,6%	8.905	74,9%	8.646	78,8%	7.702	84,4%	60.551	70.965	85,3%	71,9%
Melilla	2.005	85,4%	3.303	88,1%	7.123	91,0%	9.611	85,1%	9.939	82,8%	8.428	69,5%	8.256	68,8%	7.247	75,7%	55.912	70.927	78,8%	64,2%
FF.AA.	32	-	18	-	3.525	-	9.493	-	21.951	-	31.716	-	24.369	-	1.115	-	92.219	-	-	-
Sanidad Exterior	26	-	31	-	205	-	570	-	1.105	-	1.239	-	1.072	-	161	-	4.409	-	-	-
Total España	2.934.880	100,0%	3.938.528	99,5%	5.263.197	98,6%	6.650.245	94,6%	6.916.950	87,6%	4.798.451	77,0%	3.850.762	77,9%	3.185.310	81,9%	37.538.323	42.119.827	89,1%	79,1%

La Población a Vacunar de mayores de 80 años corresponde a la estimación del INE de Julio de 2020.

Datos del 23/09/2021 .

Fuente: REGVACU reportado por CC.AA.

*Fuente: datos INE 2020 <https://www.ine.es/jaxi/Tabla.htm?path=/t20/e245/p08/i0/&file=02003.px&L=0>

Informe de actividad diario. GIV – Gestión Integral de vacunación frente al COVID-19 en España

Coberturas de grupos etarios (2/2) – Personas con pauta completa

CC.AA	Vacunados s ≥80 años	% ≥80 años*	Vacunados 70-79 años	% 70-79 años*	Vacunados 60-69 años	% 60-69 años*	Vacunados 50-59 años	% 50-59 años*	Vacunados 40-49 años	% 40-49 años*	Vacunados 30-39 años	% 30-39 años*	Vacunados 20-29 años	% 20-29 años*	Vacunados 12-19 años	% 12-19 años*	Total Vacunados con pauta completa	Población a Vacunar*	% Con pauta completa sobre Población a Vacunar*	% Con pauta completa sobre Total Población INE*
Andalucía	427.154	100,0%	647.741	99,6%	913.068	99,7%	1.193.403	94,3%	1.215.416	87,7%	872.894	76,6%	690.903	74,4%	570.972	75,8%	6.531.551	7.451.975	87,6%	77,2%
Aragón	99.782	100,0%	118.282	99,4%	151.761	97,1%	182.798	92,2%	182.956	85,1%	118.055	71,9%	95.275	73,1%	76.841	74,5%	1.025.750	1.185.134	86,6%	77,2%
Asturias	88.050	100,0%	113.745	100,0%	146.502	97,9%	151.653	93,2%	148.496	88,9%	87.126	76,1%	61.878	78,2%	53.092	83,0%	850.542	933.927	91,1%	83,5%
Baleares	50.753	100,0%	78.557	97,6%	108.570	92,6%	147.084	88,7%	161.315	78,2%	116.523	64,0%	87.721	63,6%	66.406	69,5%	816.929	1.034.867	78,9%	69,7%
Canarias	91.607	100,0%	149.798	96,9%	218.394	92,9%	316.141	90,2%	309.968	79,9%	215.817	69,4%	170.351	67,7%	129.780	72,2%	1.601.856	1.960.774	81,7%	73,6%
Cantabria	41.786	100,0%	55.638	100,0%	75.881	98,1%	83.090	92,4%	85.615	87,6%	51.415	73,0%	36.758	72,8%	28.145	64,0%	458.328	524.127	87,4%	78,6%
Castilla y León	226.549	100,0%	248.718	100,0%	316.035	99,2%	346.255	90,8%	312.059	85,9%	200.521	74,9%	156.922	74,4%	120.287	72,8%	1.927.346	2.176.253	88,6%	80,5%
Castilla - La Mancha	135.972	100,0%	156.924	98,6%	214.497	98,2%	275.763	89,7%	273.228	82,6%	189.579	71,3%	153.669	70,5%	125.044	71,9%	1.524.676	1.808.784	84,3%	74,5%
Cataluña	452.168	100,0%	612.951	96,5%	782.425	93,4%	1.005.341	92,1%	1.089.848	82,8%	708.411	67,8%	556.119	66,3%	436.318	66,5%	5.643.581	6.868.360	82,2%	72,5%
C. Valenciana	292.755	100,0%	430.981	98,4%	559.747	96,4%	706.211	93,9%	737.492	86,6%	480.034	74,0%	388.401	75,3%	320.604	75,5%	3.916.225	4.488.459	87,3%	77,4%
Extremadura	77.285	100,0%	95.309	100,0%	131.000	104,6%	159.749	94,4%	143.527	90,0%	108.187	81,1%	85.784	75,7%	66.671	78,7%	867.512	953.437	91,0%	81,5%
Galicia	240.318	100,0%	289.479	99,9%	342.134	98,6%	386.255	95,2%	399.590	90,2%	249.922	77,3%	183.475	79,4%	153.764	85,4%	2.244.937	2.454.497	91,5%	83,1%
La Rioja	23.139	100,0%	28.524	100,0%	37.294	98,9%	44.534	93,4%	46.231	87,3%	29.110	74,0%	21.333	70,0%	18.189	71,2%	248.354	283.970	87,5%	77,6%
Madrid	370.252	100,0%	507.589	96,5%	672.440	95,6%	924.785	95,1%	992.176	85,1%	686.101	72,2%	527.398	71,0%	361.806	65,4%	5.042.547	5.977.937	84,4%	74,4%
Murcia	72.761	100,0%	100.807	98,0%	144.179	98,1%	203.079	95,2%	222.938	87,7%	154.445	73,9%	125.835	73,1%	104.222	73,5%	1.128.266	1.310.137	86,1%	74,7%
Navarra	42.084	100,0%	55.676	99,8%	71.227	96,5%	90.258	93,3%	93.011	86,1%	60.248	74,1%	51.060	74,9%	42.228	74,9%	505.792	581.354	87,0%	76,5%
País Vasco	161.739	102,4%	211.959	99,5%	272.181	97,2%	318.943	93,8%	312.637	86,3%	188.640	72,4%	141.884	70,4%	117.341	69,6%	1.725.324	1.983.943	87,0%	77,7%
Ceuta	2.371	91,0%	3.840	88,9%	7.422	94,5%	10.225	88,5%	10.572	83,6%	8.337	70,1%	7.769	70,8%	6.154	67,4%	56.690	70.965	79,9%	67,3%
Melilla	1.954	83,2%	3.226	86,1%	6.941	88,7%	9.390	83,1%	9.672	80,6%	7.972	65,7%	7.409	61,8%	6.180	64,5%	52.744	70.927	74,4%	60,6%
FF.AA.	23	-	17	-	3.395	-	8.914	-	20.586	-	29.755	-	22.308	-	1.038	-	86.036	-	-	-
Sanidad Exterior	25	-	30	-	195	-	552	-	1.050	-	1.136	-	992	-	139	-	4.119	-	-	-
Total España	2.898.527	100,0%	3.909.791	98,7%	5.175.288	97,0%	6.564.423	93,3%	6.768.383	85,8%	4.564.228	73,3%	3.573.244	72,3%	2.805.221	72,1%	36.259.105	42.119.827	86,1%	76,4%



ESTRATEGIA DE VACUNACIÓN COVID-19 EN ESPAÑA