

GIV COVID-19

Gestión integral de la vacunación COVID-19

Informe de actividad

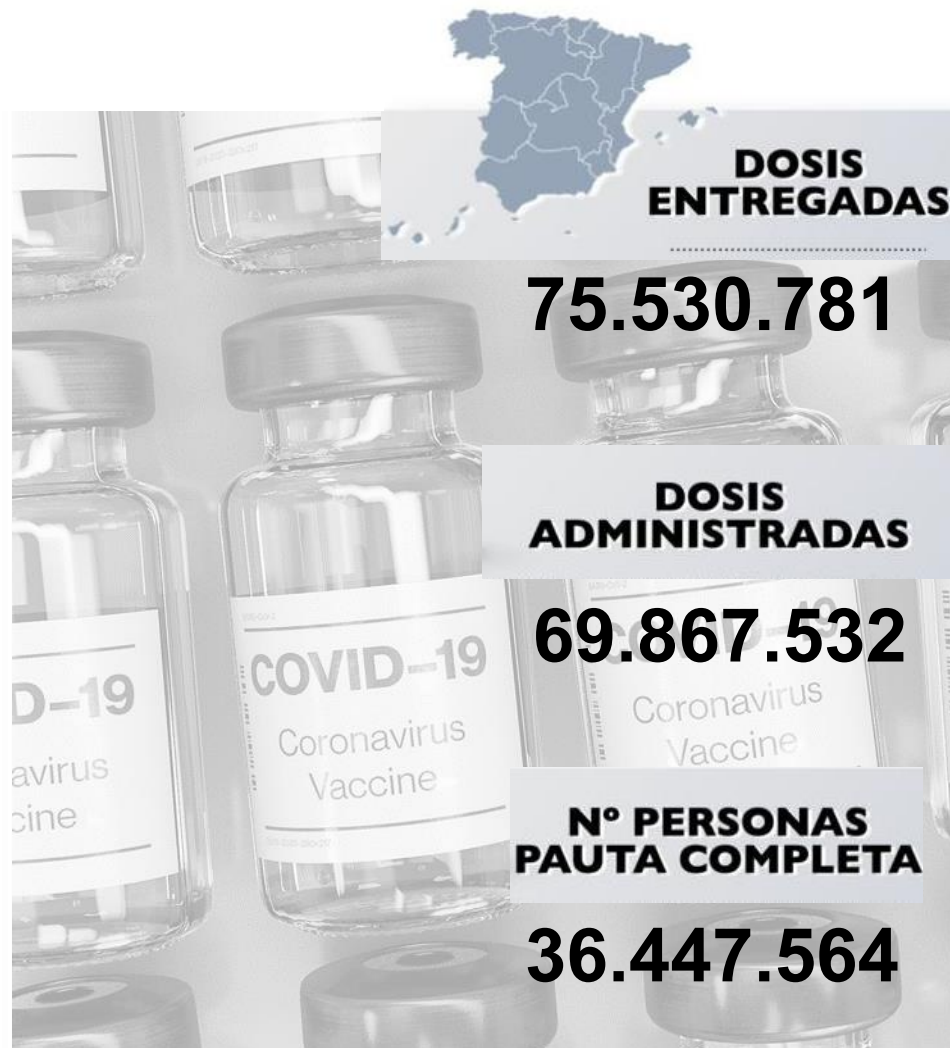
Periodo de los datos: 27/12/2020 - 26/09/2021

Fecha del informe: 27/09/2021

Informe para comunicación



#YoMeVacunoSeguro



Datos globales agregados (*)

Dosis adquiridas de Q1 a Q3 93.509.245	Dosis recibidas en España 78.046.239 83,5% dosis adquiridas	Dosis entregadas en España ⁽¹⁾ 75.530.781 96,8% dosis recibidas en España Dosis entregadas a Andorra: 30.030 Dosis pendientes de entrega: 2.484.528	Dosis administradas 69.867.532 92,5% dosis entregadas	Nº Personas con al menos 1 dosis 37.612.369 79,3% población** Nº Personas con pauta completa 36.447.564 76,8% población**
--	--	---	--	--

Distribución por tipo de vacuna

	Dosis adquiridas de Q1 a Q3 ⁽²⁾	Dosis recibidas en España ⁽³⁾	Dosis entregadas en España	Dosis administradas	Nº Personas con al menos 1 dosis	Nº Personas con pauta completa
Pfizer / BioNtech	43.955.845	54.301.839	53.482.041	49.349.399 (92,3%)	25.811.949	25.160.760
Moderna	19.722.800	10.800.200	10.752.630	8.785.546 (81,7%)	4.736.861	4.487.674
AstraZeneca / Oxford	12.232.200	10.285.200	9.127.900	9.772.609 (100%)	5.103.581	4.839.152
Janssen	17.598.400	2.659.000	2.168.210	1.959.978 (90,4%)	1.959.978	1.959.978
Curevac	-	-	-	-	-	-

*Fuentes: AEMPS y REGVACU (Datos reportados por las CC.AA).

(1) Fuente: AEMPS. No se incluyen 900 dosis destinadas a Ensayos Clínicos. El reparto de dosis se ha realizado de forma equitativa entre CCAA en base a la distribución de los grupos de vacunación definidos en la Estrategia de Vacunación. La cifra de dosis entregadas a las Comunidades y Ciudades Autónomas de los distintos fabricantes se actualizará dos veces por semana, los martes y los viernes. Excepcionalmente, el primer envío de cada fabricante a nuestro país se actualizará en el informe del día posterior a la recepción del mismo. La cifra de dosis entregadas de la vacuna de Pfizer/BioNtech está calculada teniendo en cuenta cinco dosis por vial hasta el día 24/01/2021. A partir de este día se contabilizan 6 dosis por vial. La compañía ha modificado la ficha técnica, estableciendo la posibilidad de extraer una sexta dosis por vial en determinadas circunstancias.

(2) La distribución de las dosis adquiridas de AstraZeneca para el 3er trimestre (Q3) no ha sido aún confirmadas por el fabricante.

(3) Incluye dosis adelantadas de Q4 entregadas en Q3 y dosis adquiridas a otros países

** Fuente: datos INE 2020: <https://www.ine.es/jaxi/Tabla.htm?path=/t20/e245/p08/i0/&file=02003.px&L=0>

Dosis entregadas y administradas por tipo de vacuna

	Dosis entregadas Pfizer ⁽¹⁾	Dosis entregadas Moderna ⁽¹⁾	Dosis entregadas AstraZeneca ⁽¹⁾	Dosis entregadas Janssen ⁽¹⁾	Dosis entregadas Total ⁽¹⁾	Dosis administradas Total ⁽²⁾	% sobre entregadas ⁽³⁾	Nº Personas con al menos 1 dosis	Nº Personas con pauta completa	Fecha de la última vacuna registrada ⁽²⁾
Andalucía	9.434.970	2.019.500	1.528.900	333.500	13.316.870	12.626.160	94,8%	6.768.994	6.556.961	26/09/2021
Aragón	1.531.845	275.200	265.100	64.700	2.136.845	1.961.652	91,8%	1.057.344	1.028.833	26/09/2021
Asturias	1.215.365	162.000	220.900	43.000	1.641.265	1.654.236	100,8%	870.655	856.290	25/09/2021
Baleares	1.272.150	305.100	256.400	57.600	1.891.250	1.572.911	83,2%	844.590	820.127	26/09/2021
Canarias	2.358.690	574.700	455.800	133.650	3.522.840	3.099.511	88,0%	1.659.176	1.607.472	26/09/2021
Cantabria	727.305	114.900	125.200	24.950	992.355	898.987	90,6%	477.379	463.996	26/09/2021
Castilla y León	2.890.785	412.400	481.200	102.200	3.886.585	3.702.060	95,3%	1.986.421	1.936.688	25/09/2021
Castilla - La Mancha	2.309.445	446.800	411.700	99.375	3.267.320	2.970.136	90,9%	1.604.054	1.530.861	26/09/2021
Cataluña	8.368.460	1.604.900	1.514.300	375.750	11.863.410	10.874.810	91,7%	5.877.037	5.677.608	26/09/2021
C. Valenciana	5.797.540	1.213.650	863.900	213.450	8.088.540	7.525.039	93,0%	4.044.812	3.931.121	26/09/2021
Extremadura	1.226.825	218.200	186.000	51.750	1.682.775	1.675.681	99,6%	891.792	871.129	25/09/2021
Galicia	3.117.589	507.400	573.400	122.700	4.321.089	4.339.796	100,4%	2.298.169	2.249.650	26/09/2021
La Rioja	374.465	67.600	53.300	15.200	510.565	470.215	92,1%	256.026	248.880	24/09/2021
Madrid	7.637.679	1.645.800	1.220.900	321.450	10.825.829	9.642.916	89,1%	5.271.816	5.078.657	26/09/2021
Murcia	1.687.865	398.000	253.100	68.300	2.407.265	2.187.779	90,9%	1.176.879	1.134.091	26/09/2021
Navarra	734.325	151.500	136.600	23.750	1.046.175	964.044	92,1%	521.794	508.319	26/09/2021
País Vasco	2.556.270	526.100	444.200	101.300	3.627.870	3.313.778	91,3%	1.791.834	1.746.443	26/09/2021
Ceuta	95.580	22.400	18.100	4.150	140.230	110.115	78,5%	60.756	57.001	24/09/2021
Melilla	96.750	23.500	15.100	5.750	141.100	99.655	70,6%	56.048	53.119	23/09/2021
Fuerzas Armadas	48.138	58.300	103.800	2.000	212.238	171.986	81,0%	92.286	86.111	24/09/2021
Sanidad Exterior	0	4.680	0	3.685	8.365	6.065	72,5%	4.507	4.207	24/09/2021
Totales	53.482.041	10.752.630	9.127.900	2.168.210	75.530.781	69.867.532	92,5%	37.612.369	36.447.564	

(1) Fuente: AEMPS. El reparto de dosis se ha realizado de forma equitativa entre CCAA en base a la distribución de los grupos de vacunación definidos en la Estrategia de Vacunación.

La cifra de dosis entregadas a las Comunidades y Ciudades Autónomas de los distintos fabricantes se actualizará dos veces por semana, los martes y los viernes. Excepcionalmente, el primer envío de cada fabricante a nuestro país se actualizará en el informe del día posterior a aquel en el que dicho envío sea recibido. La cifra de dosis entregadas de la vacuna de Pfizer/BioNtech está calculada teniendo en cuenta cinco dosis por vial hasta el día 24/01/2021. A partir de este día se contabilizan 6 dosis por vial. La compañía ha modificado la ficha técnica, estableciendo la posibilidad de extraer una sexta dosis por vial en determinadas circunstancias.

(2) Fuente: REGVACU reportado por CC. AA.

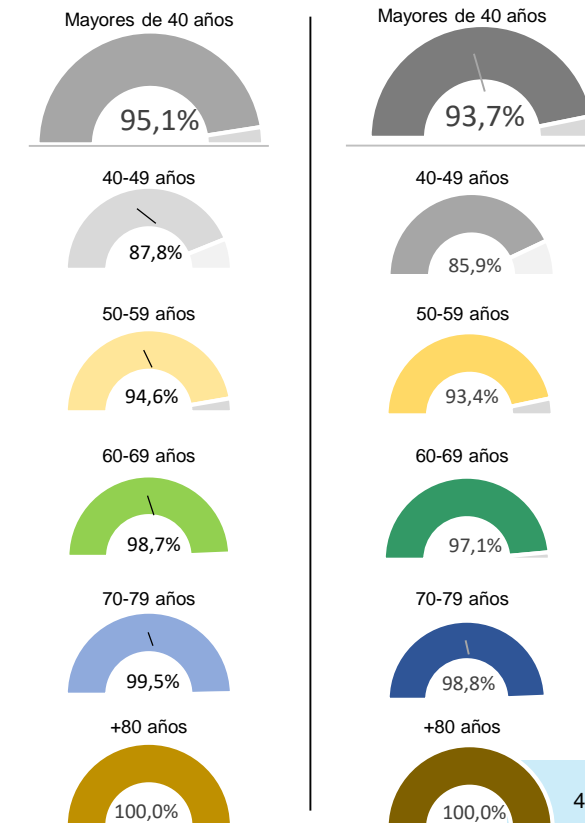
(3) Para los cálculos de los porcentajes es necesario considerar la capacidad de administrar hasta 6 dosis por vial y la fecha de actualización de los datos de las dosis entregadas, según se indica en la nota número 1.

Cobertura de población vacunada mayor de 40 años por CC.AA

	Población a vacunar Mayor de 40 años ⁽¹⁾	Nº Personas con al menos 1 dosis	% Personas con al menos 1 dosis	Nº Personas con pauta completa	% Personas con pauta completa*	Fecha de la última vacuna registrada ⁽²⁾
Andalucía	4.630.179	4.464.109	96,4%	4.401.006	95,1%	26/09/2021
Aragón	787.338	746.370	94,8%	736.090	93,5%	26/09/2021
Asturias	676.365	654.408	96,8%	649.394	96,0%	25/09/2021
Baleares	619.258	555.465	89,7%	547.099	88,3%	26/09/2021
Canarias	1.218.295	1.103.745	90,6%	1.087.366	89,3%	26/09/2021
Cantabria	359.186	345.660	96,2%	342.431	95,3%	26/09/2021
Castilla y León	1.532.122	1.469.755	95,9%	1.452.267	94,8%	25/09/2021
Castilla - La Mancha	1.150.822	1.088.882	94,6%	1.057.145	91,9%	26/09/2021
Cataluña	4.328.607	4.010.212	92,6%	3.948.120	91,2%	26/09/2021
C. Valenciana	2.899.043	2.763.745	95,3%	2.729.775	94,2%	26/09/2021
Extremadura	621.888	613.970	98,7%	607.385	97,7%	25/09/2021
Galicia	1.720.101	1.674.773	97,4%	1.658.575	96,4%	26/09/2021
La Rioja	188.661	182.317	96,6%	179.787	95,3%	24/09/2021
Madrid	3.732.280	3.527.343	94,5%	3.471.760	93,0%	26/09/2021
Murcia	786.992	761.052	96,7%	745.153	94,7%	26/09/2021
Navarra	375.498	356.591	95,0%	352.591	93,9%	26/09/2021
País Vasco	1.353.260	1.297.219	95,9%	1.278.937	94,5%	26/09/2021
Ceuta	38.978	35.337	90,7%	34.500	88,5%	24/09/2021
Melilla	37.225	32.005	86,0%	31.223	83,9%	23/09/2021
Fuerzas Armadas	-	35.028	-	32.951	-	24/09/2021
Sanidad Exterior	-	1.985	-	1.891	-	24/09/2021
Totales	27.056.098	25.719.971	95,1%	25.345.446	93,7%	

Detalle de Coberturas por Grupos Etarios Prioritarios

Personas con al menos 1 dosis Personas con pauta completa



Datos del 27/09/2021

Fuente: REGVACU. Datos reportados por las CC.AA

(1) Fuente: datos INE 2020 <https://www.ine.es/jaxi/Tabla.htm?path=/t20/e245/p08/i0/&file=02003.px&L=0>

(2) Fuente: REGVACU reportado por CC.AA.

Coberturas de grupos etarios (1/2) – Personas con al menos una dosis

CC.AA	Vacunados ≥80 años	% ≥80 años*	Vacunados 70-79 años	% 70-79 años*	Vacunados 60-69 años	% 60-69 años*	Vacunados 50-59 años	% 50-59 años*	Vacunados 40-49 años	% 40-49 años*	Vacunados 30-39 años	% 30-39 años*	Vacunados 20-29 años	% 20-29 años*	Vacunados 12-19 años	% 12-19 años*	Total Vacunados con al menos 1 dosis	Población a Vacunar*	% Con al menos 1 dosis sobre Población a Vacunar*	% Con al menos 1 dosis sobre Total Población INE*
Andalucía	433.834	100,0%	653.598	100,0%	926.475	100,0%	1.209.678	95,6%	1.240.524	89,6%	914.088	80,2%	746.196	80,4%	644.601	85,6%	6.768.994	7.451.975	90,8%	80,0%
Aragón	101.182	100,0%	119.160	100,0%	154.183	98,6%	185.328	93,5%	186.517	86,8%	123.578	75,2%	101.373	77,7%	86.023	83,4%	1.057.344	1.185.134	89,2%	79,5%
Asturias	88.892	100,0%	114.291	100,0%	148.031	98,9%	152.951	94,0%	150.243	90,0%	90.377	79,0%	65.899	83,3%	59.971	93,7%	870.655	933.927	93,2%	85,5%
Baleares	51.418	100,0%	79.093	98,2%	109.909	93,8%	149.280	90,0%	165.765	80,4%	122.643	67,3%	93.925	68,1%	72.557	76,0%	844.590	1.034.867	81,6%	72,1%
Canarias	92.903	100,0%	151.162	97,8%	223.889	95,2%	319.669	91,2%	316.122	81,5%	226.446	72,8%	183.666	73,0%	145.319	80,8%	1.659.176	1.960.774	84,6%	76,3%
Cantabria	42.267	100,0%	55.871	100,0%	76.452	98,8%	83.860	93,2%	87.210	89,2%	53.795	76,3%	40.104	79,4%	37.820	86,0%	477.379	524.127	91,1%	81,9%
Castilla y León	229.216	100,0%	250.313	100,0%	319.794	100,0%	351.631	92,2%	318.801	87,8%	209.295	78,2%	168.552	79,9%	138.819	84,0%	1.986.421	2.176.253	91,3%	82,9%
Castilla - La Mancha	137.967	100,0%	158.227	99,5%	221.785	100,0%	285.473	92,8%	285.430	86,3%	202.787	76,3%	168.561	77,3%	143.824	82,7%	1.604.054	1.808.784	88,7%	78,4%
Cataluña	458.415	100,0%	617.621	97,2%	797.012	95,2%	1.020.050	93,4%	1.117.114	84,8%	756.340	72,4%	605.639	72,2%	504.846	76,9%	5.877.037	6.868.360	85,6%	75,5%
C. Valenciana	297.090	100,0%	434.100	99,1%	569.046	98,0%	713.528	94,8%	749.981	88,1%	503.949	77,7%	417.429	80,9%	359.689	84,7%	4.044.812	4.488.459	90,1%	80,0%
Extremadura	78.227	100,0%	95.879	100,0%	132.717	100,0%	161.245	95,3%	145.902	91,5%	112.247	84,1%	91.347	80,6%	74.228	87,6%	891.792	953.437	93,5%	83,8%
Galicia	242.093	100,0%	291.090	100,0%	345.221	99,5%	389.964	96,1%	406.405	91,7%	261.366	80,8%	196.184	84,9%	165.846	92,1%	2.298.169	2.454.497	93,6%	85,1%
La Rioja	23.352	100,0%	28.637	100,0%	37.935	100,0%	45.205	94,8%	47.188	89,1%	30.372	77,2%	22.856	75,0%	20.481	80,2%	256.026	283.970	90,2%	80,0%
Madrid	373.453	100,0%	510.268	97,0%	686.585	97,6%	935.785	96,2%	1.021.252	87,6%	729.902	76,9%	577.828	77,8%	436.743	78,9%	5.271.816	5.977.937	88,2%	77,8%
Murcia	73.901	100,0%	103.136	100,0%	147.809	100,0%	206.561	96,9%	229.645	90,4%	163.501	78,2%	136.719	79,4%	115.607	81,5%	1.176.879	1.310.137	89,8%	77,9%
Navarra	42.490	100,0%	55.864	100,0%	72.085	97,6%	91.340	94,5%	94.812	87,8%	63.116	77,6%	55.280	81,1%	46.807	83,0%	521.794	581.354	89,8%	78,9%
País Vasco	164.092	100,0%	213.616	100,0%	278.164	99,3%	322.813	95,0%	318.534	88,0%	198.978	76,4%	156.290	77,6%	139.347	82,6%	1.791.834	1.983.943	90,3%	80,7%
Ceuta	2.396	92,0%	3.883	89,9%	7.604	96,8%	10.488	90,8%	10.966	86,7%	8.932	75,1%	8.696	79,3%	7.791	85,4%	60.756	70.965	85,6%	72,2%
Melilla	2.007	85,4%	3.303	88,1%	7.128	91,1%	9.619	85,1%	9.948	82,9%	8.446	69,6%	8.321	69,4%	7.276	76,0%	56.048	70.927	79,0%	64,4%
FF.AA.	32	-	18	-	3.525	-	9.494	-	21.959	-	31.726	-	24.406	-	1.126	-	92.286	-	-	-
Sanidad Exterior	26	-	31	-	206	-	584	-	1.138	-	1.270	-	1.086	-	166	-	4.507	-	-	-
Total España	2.935.253	100,0%	3.939.161	99,5%	5.265.555	98,7%	6.654.546	94,6%	6.925.456	87,8%	4.813.154	77,3%	3.870.357	78,3%	3.208.887	82,5%	37.612.369	42.119.827	89,3%	79,3%

La Población a Vacunar de mayores de 80 años corresponde a la estimación del INE de Julio de 2020.

Datos del 27/09/2021 .

Fuente: REGVACU reportado por CC.AA.

*Fuente: datos INE 2020 <https://www.ine.es/jaxi/Tabla.htm?path=/t20/e245/p08/i0/&file=02003.px&L=0>

Informe de actividad diario. GIV – Gestión Integral de vacunación frente al COVID-19 en España

Coberturas de grupos etarios (2/2) – Personas con pauta completa

CC.AA	Vacunados s ≥80 años	% ≥80 años*	Vacunados 70-79 años	% 70-79 años*	Vacunados 60-69 años	% 60-69 años*	Vacunados 50-59 años	% 50-59 años*	Vacunados 40-49 años	% 40-49 años*	Vacunados 30-39 años	% 30-39 años*	Vacunados 20-29 años	% 20-29 años*	Vacunados 12-19 años	% 12-19 años*	Total Vacunados con pauta completa	Población a Vacunar*	% Con pauta completa sobre Población a Vacunar*	% Con pauta completa sobre Total Población INE*
Andalucía	427.220	100,0%	647.865	99,6%	914.063	99,8%	1.194.416	94,4%	1.217.442	87,9%	876.386	76,9%	695.952	74,9%	583.617	77,5%	6.556.961	7.451.975	88,0%	77,5%
Aragón	99.796	100,0%	118.305	99,5%	151.850	97,1%	182.932	92,3%	183.207	85,2%	118.528	72,1%	95.872	73,5%	78.343	76,0%	1.028.833	1.185.134	86,8%	77,4%
Asturias	88.086	100,0%	113.809	100,0%	146.859	98,1%	151.848	93,4%	148.792	89,1%	87.789	76,7%	62.779	79,4%	56.328	88,0%	856.290	933.927	91,7%	84,1%
Baleares	50.774	100,0%	78.583	97,6%	108.676	92,7%	147.277	88,8%	161.789	78,5%	117.190	64,3%	88.266	64,0%	67.572	70,8%	820.127	1.034.867	79,2%	70,0%
Canarias	91.650	100,0%	149.865	97,0%	218.922	93,1%	316.443	90,3%	310.486	80,0%	216.684	69,7%	171.366	68,1%	132.056	73,4%	1.607.472	1.960.774	82,0%	73,9%
Cantabria	41.792	100,0%	55.642	100,0%	75.934	98,2%	83.194	92,5%	85.869	87,8%	51.869	73,6%	37.532	74,3%	32.164	73,2%	463.996	524.127	88,5%	79,6%
Castilla y León	226.604	100,0%	248.761	100,0%	316.476	99,3%	347.226	91,1%	313.200	86,2%	201.867	75,4%	159.335	75,5%	123.219	74,5%	1.936.688	2.176.253	89,0%	80,9%
Castilla - La Mancha	135.989	100,0%	156.953	98,6%	214.709	98,3%	275.939	89,7%	273.555	82,7%	190.263	71,6%	154.753	71,0%	128.700	74,0%	1.530.861	1.808.784	84,6%	74,9%
Cataluña	452.289	100,0%	613.118	96,5%	783.173	93,5%	1.006.671	92,2%	1.092.869	83,0%	714.429	68,4%	563.409	67,2%	451.650	68,8%	5.677.608	6.868.360	82,7%	73,0%
C. Valenciana	292.800	100,0%	431.055	98,4%	560.951	96,6%	706.631	93,9%	738.338	86,7%	482.297	74,3%	391.323	75,8%	327.726	77,2%	3.931.121	4.488.459	87,6%	77,7%
Extremadura	77.304	100,0%	95.330	100,0%	131.193	104,7%	159.863	94,5%	143.695	90,1%	108.668	81,4%	86.650	76,5%	68.426	80,7%	871.129	953.437	91,4%	81,9%
Galicia	240.350	100,0%	289.535	99,9%	342.312	98,7%	386.424	95,2%	399.954	90,2%	250.974	77,6%	184.262	79,8%	155.839	86,6%	2.249.650	2.454.497	91,7%	83,3%
La Rioja	23.141	100,0%	28.529	100,0%	37.302	98,9%	44.546	93,5%	46.269	87,4%	29.184	74,2%	21.436	70,4%	18.473	72,4%	248.880	283.970	87,6%	77,8%
Madrid	370.303	100,0%	507.701	96,5%	672.928	95,7%	925.895	95,2%	994.933	85,3%	690.976	72,8%	533.870	71,9%	382.051	69,0%	5.078.657	5.977.937	85,0%	74,9%
Murcia	72.786	100,0%	100.962	98,1%	144.499	98,4%	203.405	95,4%	223.501	87,9%	155.382	74,3%	126.928	73,7%	106.628	75,1%	1.134.091	1.310.137	86,6%	75,0%
Navarra	42.088	100,0%	55.689	99,8%	71.305	96,6%	90.340	93,4%	93.169	86,3%	60.614	74,5%	51.837	76,1%	43.277	76,7%	508.319	581.354	87,4%	76,9%
País Vasco	161.762	102,4%	211.999	99,5%	272.492	97,3%	319.306	93,9%	313.378	86,5%	190.911	73,3%	146.727	72,8%	129.868	77,0%	1.746.443	1.983.943	88,0%	78,7%
Ceuta	2.372	91,1%	3.846	89,1%	7.431	94,6%	10.244	88,6%	10.607	83,9%	8.386	70,5%	7.822	71,3%	6.293	69,0%	57.001	70.965	80,3%	67,7%
Melilla	1.956	83,3%	3.226	86,1%	6.950	88,8%	9.399	83,2%	9.692	80,8%	8.002	66,0%	7.482	62,4%	6.412	67,0%	53.119	70.927	74,9%	61,0%
FF.AA.	23	-	17	-	3.396	-	8.918	-	20.597	-	29.780	-	22.341	-	1.039	-	86.111	-	-	-
Sanidad Exterior	25	-	30	-	196	-	562	-	1.078	-	1.165	-	1.007	-	144	-	4.207	-	-	-
Total España	2.899.110	100,0%	3.910.820	98,8%	5.181.617	97,1%	6.571.479	93,4%	6.782.420	85,9%	4.591.344	73,7%	3.610.949	73,0%	2.899.825	74,6%	36.447.564	42.119.827	86,5%	76,8%



ESTRATEGIA DE VACUNACIÓN COVID-19 EN ESPAÑA