



جمهورية السودان

وزارة الصحة الاتحادية



جديد الوزارة



للوقاية من فايروس كورونا

المزيد من التوعية ضد فايروس كورونا

تقارير كورونا

تحميل	التاريخ	عنوان الملف
MB 1.35 	Thu, 23 Apr 2020	Global situation of COVID-19
771.12  KB	Wed, 22 Apr 2020	موجهات الحماية المنزلية من فيروس كورونا
KB 20.00 	Mon, 20 Apr 2020	وزارة الصحة الاتحادية تقرر تمويل التدريب التخصصي بالمجلس القومي للتخصصات الطبية وتعاقبات عمل النواب

بقية التقارير

كورونا في السودان

140

عدد المصابين

12

المتعافون

13

الوفيات



معلومات عن الوزارة



إعلانات الوزارة



الأسئلة الشائعة



الشكاوى و البلاغات

جديد الصور 

معرض الصور

الفعاليات 

المزيد

أدوات صحية 



أدوات صحية

صحة الطفل



الصحة الإنجابية



التحصين



رسائل صحية



صحة عالمية

اليوم العالمي للسسل



في ذكرى الاحتفال باليوم العالمي للسسل في 24 /مارس 2016، تدعو منظمة الصحة العالمية الحكومات، والمجتمعات المحلية، والمجتمع المدني، والقطاع الخاص...

المزيد

داء السكري



في عام 2008 أشارت التقديرات إلى أن 347 مليون شخص في العالم مصابون بداء السكري، وأن معدل انتشاره أخذ في التزايد، وخصوصاً في البلدان المنخفضة والمتوسطة...

المزيد

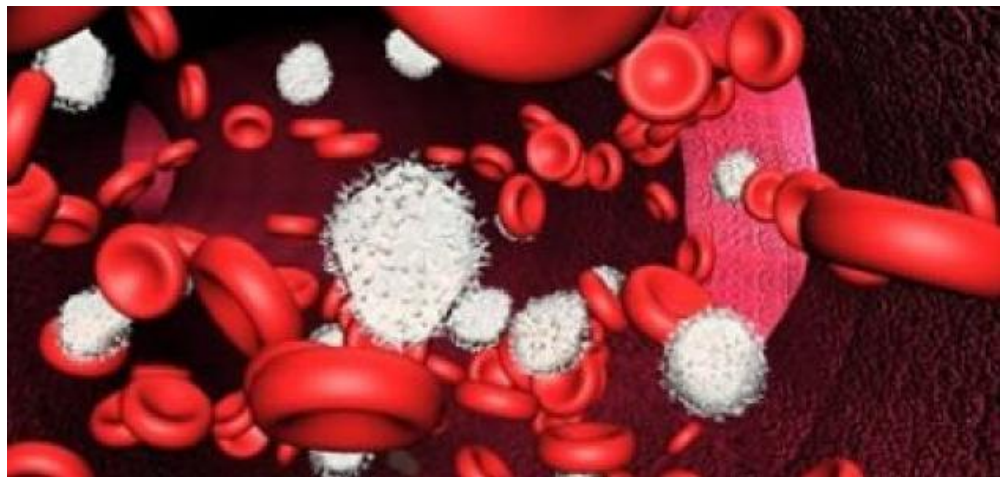
شبكة العين



شبكة العين هي المكان الوحيد في جسم الإنسان، والتي يمكن أن ترى الأنسجة أو الأوعية الدموية الصغيرة بشكل مباشر

المزيد

كريات الدم البيضاء



يعمل الجهاز المناعي على مكافحة الفيروسات والبكتيريا التي تدخل إلي الجسم سواء عن طريق تناول الغذاء أو التنفس أو غيرها من الثغرات التي يمكن أن تتيح للفيروسات...

مواقع الوحدات التابعة

مرصد السودان الصحي



الصندوق القومي للإمدادات الطبية



المجلس القومي للأدوية و السموم



المركز القومي لنقل الدم



عن الوزارة

< عن الوزارة

< الأخبار

< شروط الاستخدام

< سياسة الخصوصية

مواقع ذات صلة

< مرصد السودان الصحي

< الصندوق القومي للإمدادات الطبية

< المجلس القومي للأدوية و السموم

< المركز القومي لنقل الدم

اتصل بنا

🏠 الخرطوم - شارع النيل - غرب كلية الهندسة جامعة الخرطوم

📍 ص ب: 303

☎ فاكس: 0024983769928

✉ بريد الكتروني: info@fmoh.gov.sd

✉ رقم الهاتف : 0917047000

تابعنا



👤 زوار الموقع: 3263184

© 2020 - جميع الحقوق محفوظة لوزارة الصحة الاتحادية

🔄 آخر تحديث: Thu, 23 Apr 2020 ...