

Coronavirus-Krankheit-2019 (COVID-19)

Täglicher Situationsbericht zur epidemiologischen Lage in der Schweiz und im Fürstentum Liechtenstein

Dieser Bericht basiert auf den Informationen, die Laboratorien sowie Ärztinnen und Ärzte dem Bundesamt für Gesundheit (BAG) im Rahmen der Meldepflicht übermittelt haben. Die Darstellung des zeitlichen Verlaufs basiert auf dem Falldatum. Es entspricht in der Regel dem Datum der ersten Probeentnahme. Bei den Hospitalisationen ist das Datum des Spitaleintritts und bei den Todesfällen das Todesdatum massgebend. Die Fallzahlen der letzten Tage sind als provisorisch zu betrachten, da die Meldungen zum Teil verzögert eintreffen. Publiziert werden nur Fälle, für die eine Laborbestätigung vorliegt. Die Fallzahlen für das heutige Datum beziehen sich auf Meldungen, die das BAG bis heute früh erhalten hat. Daher können die in diesem Bericht veröffentlichten Zahlen zu anderen Quellen abweichen.

Stand: 02.09.2020
Zeit: 8:00

	Insgesamt			Letzte 7 Tage*	
	Anzahl	Differenz zu Vortag	Pro 100 000 Einwohner	Anzahl	Pro 100 000 Einwohner
Laborbestätigte Fälle					
Fürstentum Liechtenstein	108	+0	281.4	3	7.8
Schweiz	42 655	+370	499.2	1912	22.4
Total	42 763	+370	498.2	1915	22.3
Hospitalisationen					
Total	4 559	+9	53.1	18	0.2
Todesfälle					
Fürstentum Liechtenstein	1	+0	2.6	0	0.0
Schweiz	1726	+0	20.2	3	<0.1
Total	1727	+0	20.1	3	<0.1
PCR-Tests					
Total	1 039 741	+16 538	12 114.1	73 189	852.7
Positivitätsrate**	4.9%			3.1%	

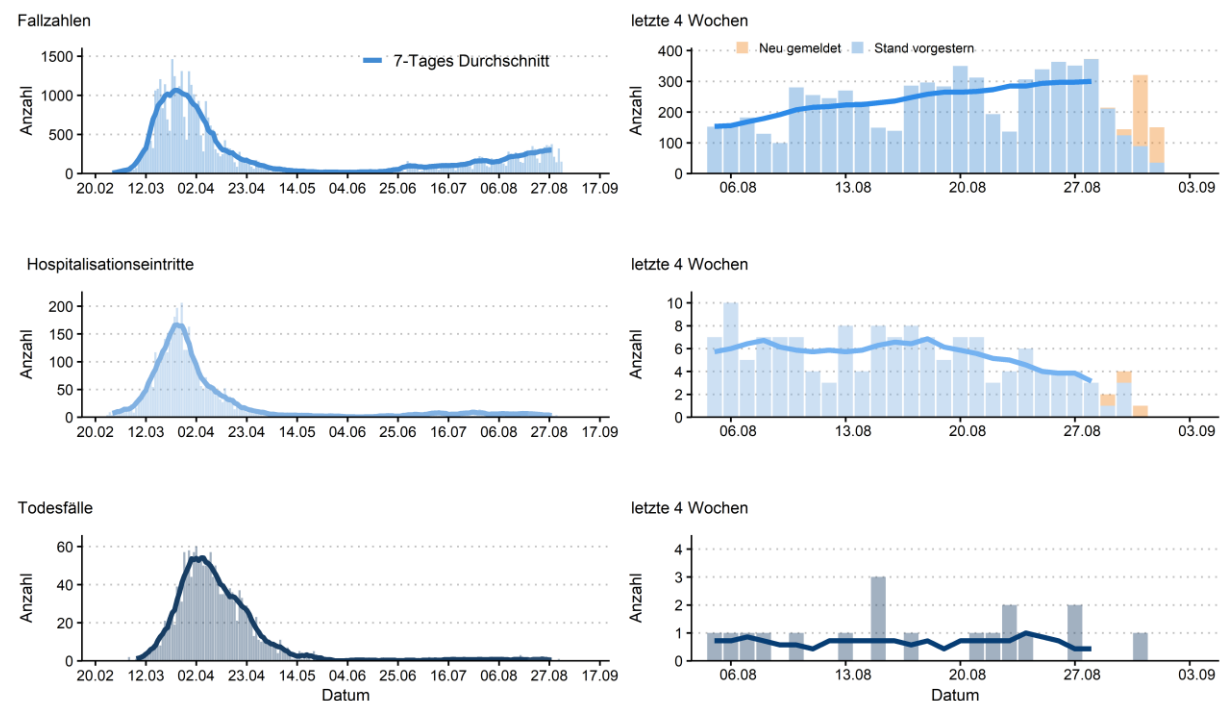
* ohne heute

** es sind mehrere positive oder negative Tests bei derselben Person möglich

Contact Tracing*	Anzahl Personen in Isolation	davon Kontakte in Quarantäne	Anzahl zusätzlicher Personen in Quarantäne, die aus Risikoländern eingereist sind
Total	1745	4962	10 578

* wird mindestens am Mittwoch und Freitag aktualisiert, Daten vorhanden für 24 Kantone und das Fürstentum Liechtenstein

Abbildung. Entwicklung der laborbestätigten Fälle, Hospitalisationseintritte und Todesfälle seit Einführung der Meldepflicht für COVID-19 in der Schweiz und im Fürstentum Liechtenstein. Linie: gleitender 7-Tagesdurchschnitt (Durchschnitt der 3 Tage zuvor bis 3 Tage danach).



BAG, Datenstand: 2020-09-02