

## Coronavirus-Krankheit-2019 (COVID-19)

# Täglicher Situationsbericht zur epidemiologischen Lage in der Schweiz und im Fürstentum Liechtenstein

Dieser Bericht basiert auf den Informationen, die Laboratorien sowie Ärztinnen und Ärzte dem Bundesamt für Gesundheit (BAG) im Rahmen der Meldepflicht übermittelt haben. Die Darstellung des zeitlichen Verlaufs basiert auf dem Falldatum. Es entspricht in der Regel dem Datum der ersten Probeentnahme. Bei den Hospitalisationen ist das Datum des Spitaleintritts und bei den Todesfällen das Todesdatum massgebend. Die Fallzahlen der letzten Tage sind als provisorisch zu betrachten, da die Meldungen zum Teil verzögert eintreffen. Publiziert werden nur Fälle, für die eine Laborbestätigung vorliegt. Die Fallzahlen für das heutige Datum beziehen sich auf Meldungen, die das BAG bis heute früh erhalten hat. Daher können die in diesem Bericht veröffentlichten Zahlen zu anderen Quellen abweichen.

Stand: 12.09.2020  
Zeit: 08:00

	Insgesamt			Letzte 7 Tage*	
	Anzahl	Differenz zu Vortag	Pro 100 000 Einwohner	Anzahl	Pro 100 000 Einwohner
<b>Laborbestätigte Fälle</b>					
Fürstentum Liechtenstein	109	+0	284.0	1	2.6
Schweiz	46 595	+465	545.3	2418	28.3
<b>Total</b>	<b>46 704</b>	<b>+465</b>	<b>544.2</b>	<b>2419</b>	<b>28.2</b>
<b>Hospitalisationen</b>					
<b>Total</b>	<b>4650</b>	<b>+12</b>	<b>54.2</b>	<b>34</b>	<b>0.4</b>
<b>Todesfälle</b>					
Fürstentum Liechtenstein	1	+0	2.6	0	0.0
Schweiz	1742	+3	20.4	10	0.1
<b>Total</b>	<b>1743</b>	<b>+3</b>	<b>20.3</b>	<b>10</b>	<b>0.1</b>
<b>PCR-Tests</b>					
<b>Total</b>	<b>1 173 798</b>	<b>+11 562</b>	<b>13676</b>	<b>82 492</b>	<b>961.1</b>
Positivitätsrate**	4.7%			3.5%	

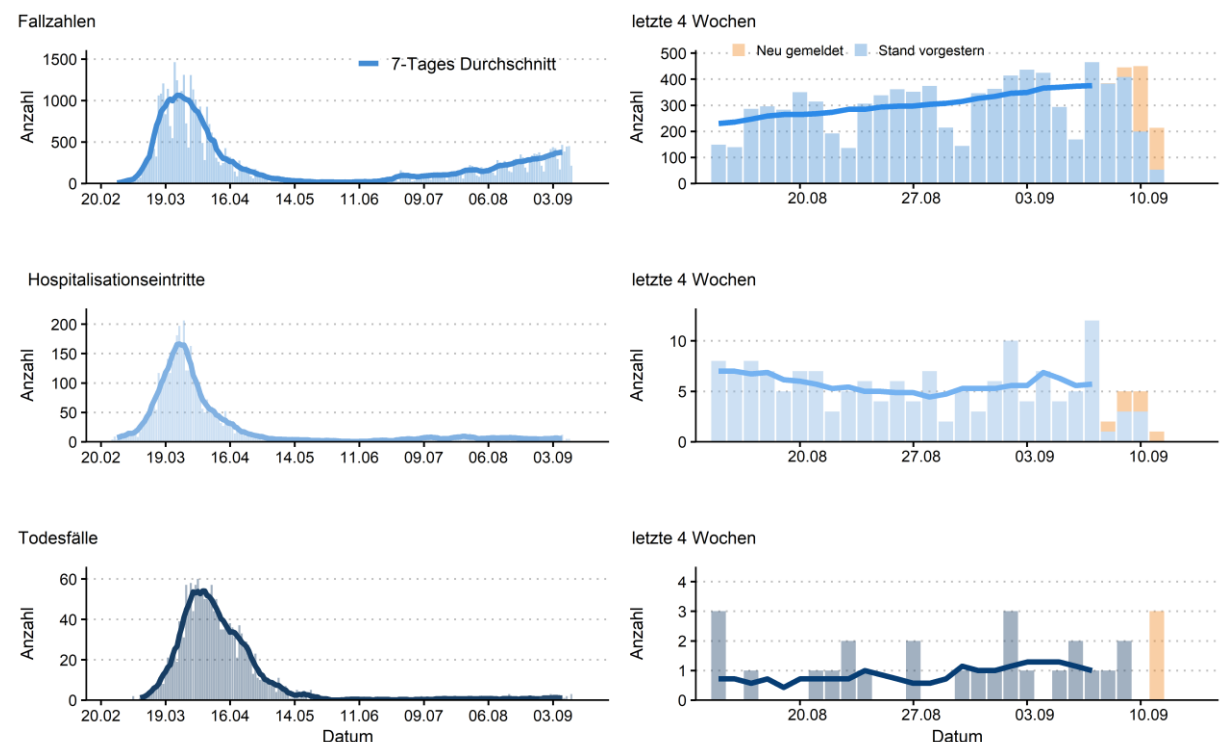
\* ohne heute

\*\* es sind mehrere positive oder negative Tests bei derselben Person möglich

Contact Tracing*	Anzahl Personen in Isolation	davon Kontakte in Quarantäne	Anzahl zusätzlicher Personen in Quarantäne, die aus Risikoländern eingereist sind
<b>Total</b>	<b>1917</b>	<b>5473</b>	<b>5334</b>

\* wird mindestens am Mittwoch und Freitag aktualisiert, Daten vorhanden für 24 Kantone und für das Fürstentum Liechtenstein.

**Abbildung.** Entwicklung der laborbestätigten Fälle, Hospitalisationseintritte und Todesfälle seit Einführung der Meldepflicht für COVID-19 in der Schweiz und im Fürstentum Liechtenstein. Linie: gleitender 7-Tagesdurchschnitt (Durchschnitt der 3 Tage zuvor bis 3 Tage danach).



BAG, Datenstand: 2020-09-12