

## Coronavirus-Krankheit-2019 (COVID-19)

# Situationsbericht zur epidemiologischen Lage in der Schweiz und im Fürstentum Liechtenstein

Dieser Bericht basiert auf den Informationen, die Laboratorien sowie Ärztinnen und Ärzte dem Bundesamt für Gesundheit (BAG) im Rahmen der Meldepflicht übermittelt haben. Die Darstellung des zeitlichen Verlaufs basiert auf dem Falldatum. Es entspricht in der Regel dem Datum der ersten Probeentnahme. Bei den Hospitalisationen ist das Datum des Spitaleintritts und bei den Todesfällen das Todesdatum massgebend. Die Fallzahlen der letzten Tage sind als provisorisch zu betrachten, da die Meldungen zum Teil verzögert eintreffen. Publiziert werden nur Fälle, für die eine Laborbestätigung vorliegt. Die Fallzahlen für das heutige Datum beziehen sich auf Meldungen, die das BAG bis heute früh erhalten hat. Daher können die in diesem Bericht veröffentlichten Zahlen zu anderen Quellen abweichen.

Stand: 05.11.2020  
Zeit: 08:00h

	Insgesamt			Letzte 14 Tage <sup>2</sup>	
	Anzahl	Differenz zu Vortag	Pro 100 000 Einwohner	Anzahl	Pro 100 000 Einwohner
<b>Fälle<sup>1</sup></b>					
Fürstentum Liechtenstein	703	30	1831.8	378	984.9
Schweiz	201 801	10 098	2344.9	100 065	1162.7
<b>Total</b>	<b>202 504</b>	<b>10 128</b>	<b>2342.6</b>	<b>100 443</b>	<b>1161.9</b>
<b>Hospitalisationen<sup>1</sup></b>					
<b>Total</b>	<b>8438</b>	<b>399</b>	<b>97.6</b>	<b>2060</b>	<b>23.8</b>
<b>Todesfälle<sup>1</sup></b>					
Fürstentum Liechtenstein	3	0	7.8	2	5.2
Schweiz	2334	62	27.1	446	5.2
<b>Total</b>	<b>2337</b>	<b>62</b>	<b>27.0</b>	<b>448</b>	<b>5.2</b>
<b>PCR-Tests</b>					
<b>Total</b>	<b>2 119 502</b>	<b>38 727</b>	<b>24 518.8</b>	<b>405 109</b>	<b>4686.4</b>
Anteil positive Tests (%) <sup>3</sup>	10.2			26.4	

<sup>1</sup> laborbestätigt

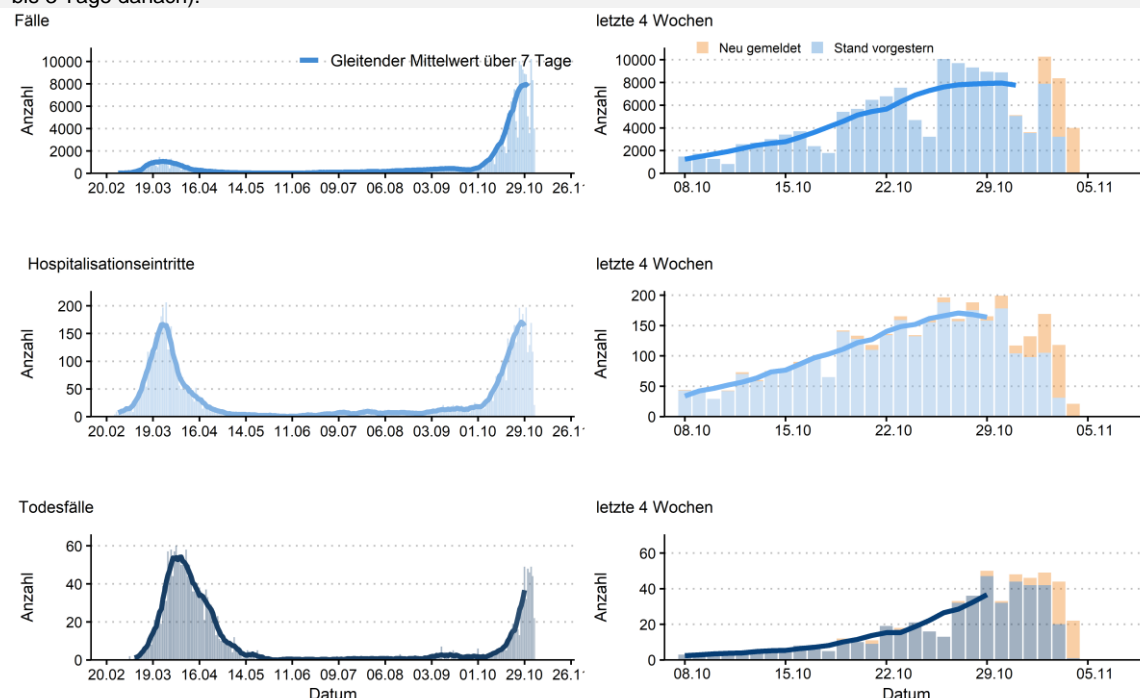
<sup>2</sup> ohne heute

<sup>3</sup> es sind mehrere positive oder negative Tests bei derselben Person möglich

Contact Tracing <sup>4</sup>	Anzahl Personen in Isolation	davon Kontakte in Quarantäne	Anzahl zusätzlicher Personen in Quarantäne, die aus Risikoländern eingereist sind
<b>Total</b>	<b>46 069</b>	<b>42 679</b>	<b>8127</b>

<sup>4</sup> wird mindestens am Mittwoch und Freitag aktualisiert, Daten vorhanden für 20 Kantone und für das Fürstentum Liechtenstein.

**Abbildung.** Entwicklung der laborbestätigten Fälle, Hospitalisationseintritte und Todesfälle seit Einführung der Meldepflicht für COVID-19 in der Schweiz und im Fürstentum Liechtenstein. Linie: gleitender 7-Tagesdurchschnitt (Durchschnitt der 3 Tage zuvor bis 3 Tage danach).



BAG, Datenstand: 2020-11-05

**Anmerkung:** Aufgrund des starken Anstiegs der Fallzahlen haben viele Kantone, Spitäler und Labors zurzeit Schwierigkeiten bei der raschen Untersuchung von Verdachtsfällen sowie Verzögerungen bei der Meldung. Folglich wird die Zahl der in diesem Bericht gemeldeten neuen Fälle, Hospitalisationen und Todesfälle in den letzten Tagen tendenziell unterschätzt.