

## Aktuelle Situation

Der Bundesrat verstärkt die Massnahmen, um eine Überlastung der Spitäler mit schweren Fällen von Coronavirus-Erkrankungen zu verhindern. Er hat beschlossen, Ansammlungen von mehr als fünf Personen im öffentlichen Raum zu verbieten. [Mehr dazu](#)

Das Bundesamt für Gesundheit (BAG) informiert laufend über die [Situation in der Schweiz und International](#). Ein Situationsbericht mit den aktuellen Zahlen wird täglich publiziert.

### Situation Kanton Solothurn (Stand 08.04.2020, 0:00 Uhr)

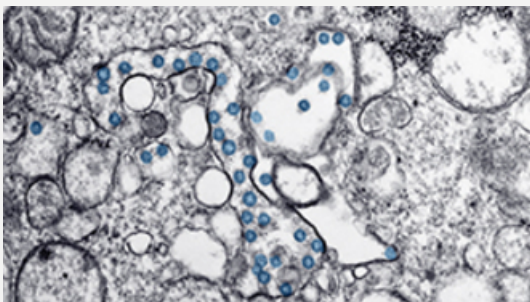
- Anzahl positiv getesteter Erkrankungsfälle: 276 (+12 im Vergleich zum Vortag)
- Im Kanton hospitalisierte Patientinnen und Patienten: 22 (-7 im Vergleich zum Vortag)
- Verstorbene Personen: 3 (keine Veränderung im Vergleich zum Vortag)



## Überbrückungshilfe

Der Regierungsrat will in dieser schwierigen Situation dem Kleingewerbe unbürokratisch und rasch helfen. Er stellt einen Überbrückungsfonds mit 10 Millionen Franken zur Verfügung.

> [Mehr](#)



## Ärzterschaft

Der Kanton Solothurn und das Bundesamt für Gesundheit informieren die Ärztinnen und Ärzte laufend über die aktuellen Entwicklungen.

> [Mehr](#)



## Engagement

Wir suchen Personen, die sich Sie bei der Bewältigung der Corona-Krisen engagieren möchten und bauen deshalb einen Personal-Pool auf. Wer im Pool ist, wird bei Bedarf für Einsätze aufgerufen.

> [Mehr](#)





## Wirtschaft

Für Unternehmer/-innen und Selbständigerwerbende wurden diverse Unterstützungsmassnahmen beschlossen. Informationen dazu finden Sie unter "Wirtschaft".

> Mehr



## Schulen und Kinderbetreuung

Im Kanton Solothurn sind alle Schulen und Kindergärten geschlossen. Diese Massnahme gilt vorerst bis und mit 19. April 2020.

> Mehr



## Nachbarschaftshilfe

Viele Menschen sind derzeit auf Hilfe angewiesen. Zahlreiche Gemeinden haben bereits unterschiedliche Initiativen und Angebote ins Leben gerufen. Hier finden Sie eine Übersicht.

> Mehr

## Verordnung des Bundes

- [COVID-19-Verordnung 2](#)

## Informationen zur Verordnung



Erläuterungen zur Verordnung 2 (pdf, 331KB)

## Kantonale Rechtsgrundlagen



Besuchsverbot in Spitälern (pdf, 386KB)



Besuchsverbot in Pflegeheimen (pdf, 289KB)



Besuchsverbot in Wohnheimen für Menschen mit einer Behinderung und einer Suchterkrankung (pdf, 280KB)



Besuchsverbot in heilpädagogischen Sonderschulheimen (pdf, 379KB)



Besuchsverbot in Kinder- und Jugendheimen (pdf, 366KB)



Einstellung des ordentlichen Betriebs bei familien- und schulergänzenden Kinderbetreuungseinrichtungen und Spielgruppen –

-  [Einstellung des ordentlichen Betriebs von familiär- und schülerergänzenden Kinderbetreuungseinrichtungen und Spielgruppen – Aufrechterhaltung eines Notbetriebs \(pdf, 293KB\)](#)
-  [Soforthilfe für Kindertagesstätten während der COVID-19-Pandemie \(pdf, 58KB\)](#)
-  [Einstellung Programme zur sozialhilferechtlichen Arbeits- Marktintegration \(pdf, 592KB\)](#)
-  [Schliessung Tagesstätten für Seniorinnen und Senioren \(pdf, 321KB\)](#)
-  [Besuchsverbot in den kantonalen Durchgangszentren \(pdf, 624KB\)](#)
-  [Ausgangsverbot im Bundesasylzentrum Flumenthal \(pdf, 296KB\)](#)
-  [Verbot der Durchführung von Vollstreckungsverfahren betreffend Ausweisung von Mieterinnen und Mietern \(pdf, 332KB\)](#)
-  [Besuchs-, Ausgangs- und Urlaubseinschränkungen in kantonalen Vollzugseinrichtungen \(pdf, 99KB\)](#)
-  [Verfügung betreffend Anordnungen an sämtliche Spitäler \(pdf, 919KB\)](#)
-  [1. Ergänzung Verfügung betreffend Anordnungen an sämtliche Spitäler \(pdf, 389KB\)](#)
-  [2. Ergänzung Verfügung betreffend Anordnungen an sämtliche Spitäler \(pdf, 5.01MB\)](#)
-  [Notverordnung über die Überbrückungshilfe für Selbstständigerwerbende infolge der Corona-Pandemie \(pdf, 179KB\)](#)

## BAG-Hotlines bei Fragen zum neuen Coronavirus

- **Bevölkerung:** 058 463 00 00
- **Reisende:** 058 464 44 88
- [BAG-Webseite](#)
- [BAG-Coronavirus-Check](#)

## Hotlines Kanton Solothurn

- Allgemeine Fragen:  
0800 112 117 (täglich von 8h - 16h)  
[kfscorona@kapo.so.ch](mailto:kfscorona@kapo.so.ch)
- Psychiatrische Dienste:  
032 627 57 57 (Mo - Fr von 8h - 18h)
- Pro Senectute:  
032 626 59 59 (Mo - Fr von 8h - 16h)

## Letzte Medienmitteilungen

- [07.04.2020 Hilfe für Familien und Kindertagesstätten](#)
- [06.04.2020 Positive Bilanz Wochenende, neue Hotline Psychische Gesundheit](#)
- [06.04.2020 COVID-19 Infektionen im Asylzentrum Selzach](#)
- [06.04.2020 COVID-19: Akontozahlung der Direktzahlungen 2020 erfolgt früher](#)
- [02.04.2020 Enorme Herausforderungen und grosse Solidarität im Kanton Solothurn](#)
- [27.03.2020 Zivilschutz im Einsatz für die Solothurner Bevölkerung](#)
- [27.03.2020 «COVID-19» - Fokus Bildung](#)