

## Verordnung des Bundes

- [COVID-19-Verordnung 2](#)

## Kantonale Rechtsgrundlagen

- [Besuchsverbot in Spitälern \(pdf, 386KB\)](#)
- [Allgemeinverfügung: Anordnungen an sämtliche Spitäler des Kantons Solothurn \(pdf, 646KB\)](#)
- [Verlängerung der Schliessung der Tagesstätten für Seniorinnen und Senioren \(pdf, 300KB\)](#)
- [Anordnungen und Empfehlungen an sämtliche Pflegeheime des Kantons Solothurn \(pdf, 324KB\)](#)
- [Verlängerung Besuchsverbot Wohnheime \(pdf, 342KB\)](#)
- [Verlängerung Besuchsverbot Sonderschulheime \(pdf, 342KB\)](#)
- [Verlängerung Besuchsverbot Kinder- und Jugendheime \(pdf, 383KB\)](#)
- [Soforthilfe für Kindertagesstätten während der COVID-19-Pandemie \(pdf, 58KB\)](#)
- [Verordnung zur Abfederung der wirtschaftlichen Folgen der Massnahmen zur Bekämpfung des Coronavirus COVID-19 bei Kindertagesstätten \(pdf, 60KB\)](#)
- [Verordnung über die Abfederung der wirtschaftlichen Auswirkungen des Coronavirus im Kultursektor \(pdf, 39KB\)](#)
- [Verlängerung der Einstellung der Programme zur sozialhilferechtlichen Arbeitsmarktintegration \(pdf, 187KB\)](#)
- [Schliessung Tagesstätten für Seniorinnen und Senioren \(pdf, 321KB\)](#)
- [Urlaubsverbot und Verlängerung Besuchsverbot kantonalen Durchgangszentren \(pdf, 2.20MB\)](#)
- [Verlängerung des Ausgangsverbots im Bundesasylzentrum Flumenthal \(pdf, 292KB\)](#)
- [Verlängerung Verbot der Durchführung von Vollstreckungsverfahren betreffend Ausweisung von Mieterinnen und Mietern \(pdf, 345KB\)](#)
- [Besuchs-, Ausgangs- und Urlaubseinschränkungen in kantonalen Vollzugseinrichtungen \(pdf, 129KB\)](#)
- [Verfügung betreffend Anordnungen an sämtliche Spitäler \(pdf, 919KB\)](#)
- [1. Ergänzung Verfügung betreffend Anordnungen an sämtliche Spitäler \(pdf, 389KB\)](#)
- [2. Ergänzung Verfügung betreffend Anordnungen an sämtliche Spitäler \(pdf, 5.01MB\)](#)
- [Notverordnung über die Überbrückungshilfe für Selbstständigerwerbende infolge der Corona-Pandemie \(pdf, 179KB\)](#)
- [Zinserlass bei kantonalen Mietobjekten und Baurechtsverhältnissen während Corona- Pandemie \(pdf, 35KB\)](#)

## Aktuelle Situation

Der Bundesrat hat am 16. April 2020 entschieden, die Massnahmen zum Schutz vor dem neuen Coronavirus schrittweise zu lockern. Seit dem 27. April wird diese Lockerung in mehreren Etappen umgesetzt. Das Bundesamt für Gesundheit (BAG) informiert auf seiner [Webseite](#) über diese Strategie und die [Situation in der Schweiz und International](#).

### Situation Kanton Solothurn (Stand 30.04.2020, 24:00 Uhr)

- Anzahl positiv getesteter Erkrankungsfälle: 390 (+2 im Vergleich zum Vortag)
- Im Kanton hospitalisierte Patientinnen und Patienten: 12 (unverändert)
- Verstorbene Personen: 15 (unverändert)

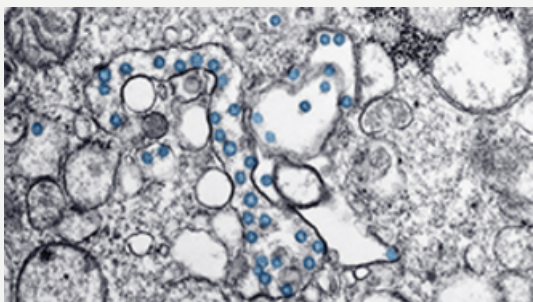




## Zäme uf Distanz

Regelmässig erzählen bei uns Sportler und Kulturschaffende aus dem Kanton Solothurn, wie sie die letzten Wochen erlebt haben. Den Anfang macht Pedro Lenz.

> Mehr



## Ärzterschaft

Der Kanton Solothurn und das Bundesamt für Gesundheit informieren die Ärztinnen und Ärzte laufend über die aktuellen Entwicklungen.

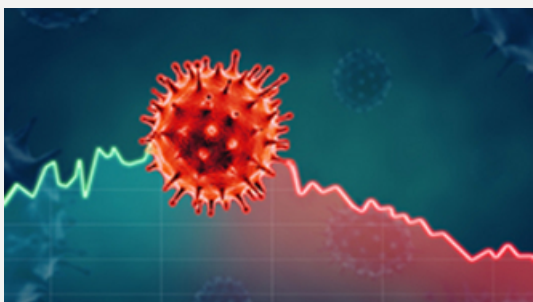
> Mehr



## Überbrückungshilfe

Der Regierungsrat will in dieser schwierigen Situation dem Kleingewerbe unbürokratisch und rasch helfen. Er stellt einen Überbrückungsfonds mit 10 Millionen Franken zur Verfügung.

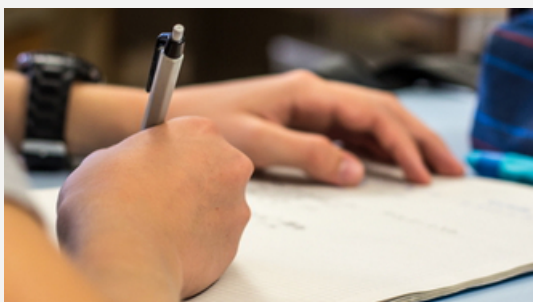
> Mehr



## Wirtschaft

Für Unternehmer/-innen und Selbständigerwerbende wurden diverse Unterstützungsmassnahmen beschlossen. Informationen dazu finden Sie unter "Wirtschaft".

> Mehr



## Schulen und Kinderbetreuung

Im Kanton Solothurn sind alle Schulen und Kindergärten geschlossen. Diese Massnahme gilt vorerst bis und mit 19. April 2020.

> Mehr



### «Mit Cleverness und wenig Ressourcen viel auf die Beine gestellt»

Corona-Staffchef Urs Schmid über Sicherheit, Disziplin und Zusammenarbeit in Krisenzeiten.

> Mehr

#### Gesundheitsamt (GESA)

Ambassadorshof  
Riedholzplatz 3  
4509 Solothurn

#### BAG-Hotlines bei Fragen zum neuen Coronavirus

- **Bevölkerung:** 058 463 00 00
- **Reisende:** 058 464 44 88
- [BAG-Webseite](#)
- [BAG-Coronavirus-Check](#)

#### Hotlines Kanton Solothurn

- Allgemeine Fragen:  
0800 112 117 (täglich von 8h - 16h)  
[kfscorona@kapo.so.ch](mailto:kfscorona@kapo.so.ch)
- Psychiatrische Dienste:  
032 627 57 57 (Mo - Fr von 8h - 18h)
- Pro Senectute:  
032 626 59 59 (Mo - Fr von 8h - 16h)

#### Letzte Medienmitteilungen

- [30.04.2020 «COVID-19» Schülerinnen und Schüler kehren in ihre Schulen zurück](#)
- [28.04.2020 COVID-19 Kanton Solothurn ermöglicht Zinserlass für eigene Mieter](#)
- [24.04.2020 «Zäme uf Distanz» – Kanton Solothurn lanciert eigene Kampagne](#)
- [21.04.2020 Überbrückungshilfe für Kindertagesstätten](#)
- [21.04.2020 Zivilschutz: Grösster Einsatz seit Jahrzehnten](#)
- [16.04.2020 Der Kanton Solothurn unterstützt Kulturunternehmen und Kulturschaffende](#)
- [09.04.2020 Die Schulen wappnen sich für die Zeit nach Ostern](#)
- [07.04.2020 Hilfe für Familien und Kindertagesstätten](#)

