

## Verordnung des Bundes

- [COVID-19-Verordnung 2](#)

## Kantonale Rechtsgrundlagen

- Allgemeinverfügung: Anordnungen an sämtliche Spitäler des Kantons Solothurn (pdf, 646KB)
- Verlängerung der Schliessung der Tagesstätten für Seniorinnen und Senioren (pdf, 300KB)
- Anordnungen und Empfehlungen an sämtliche Pflegeheime des Kantons Solothurn (pdf, 6.72MB)
- Besuchsrecht in Wohnheimen (pdf, 0.93MB)
- Verlängerung Besuchsverbot Sonderschulheime (pdf, 342KB)
- Verlängerung Besuchsverbot Kinder- und Jugendheime (pdf, 383KB)
- Soforthilfe für Kindertagesstätten während der COVID-19-Pandemie (pdf, 58KB)
- Verordnung zur Abfederung der wirtschaftlichen Folgen der Massnahmen zur Bekämpfung des Coronavirus COVID-19 bei Kindertagesstätten (pdf, 60KB)
- Verordnung über die Abfederung der wirtschaftlichen Auswirkungen des Coronavirus im Kultursektor (pdf, 39KB)
- Öffnung der Programme zur sozialhilferechtlichen Arbeitsmarktintegration und Einreichung von Schutzkonzepten (pdf, 448KB)
- Verlängerung Urlaubsverbot Anordnungen betr. Besuche ktl. Durchgangszentren mit Begründung (pdf, 209KB)
- Verlängerung 2 Ausgangsverbot Bundesasylzentrum (pdf, 325KB)
- Besuchs-, Ausgangs- und Urlaubseinschränkungen in kantonalen Vollzugseinrichtungen (pdf, 129KB)
- Notverordnung über die Überbrückungshilfe für Selbstständigerwerbende infolge der Corona-Pandemie (pdf, 179KB)
- Zinserlass bei kantonalen Mietobjekten und Baurechtsverhältnissen während Corona- Pandemie (pdf, 35KB)

## Aktuelle Situation

Der Bundesrat hat am 16. April 2020 entschieden, die Massnahmen zum Schutz vor dem neuen Coronavirus schrittweise zu lockern. Seit dem 27. April wird diese Lockerung in mehreren Etappen umgesetzt. Das Bundesamt für Gesundheit (BAG) informiert auf seiner [Webseite](#) über diese Strategie und die **Situation in der Schweiz und International**.

### Situation Kanton Solothurn (Stand 25.05.2020, 24:00 Uhr)

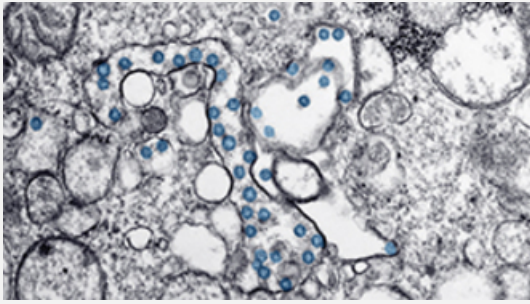
- Anzahl positiv getesteter Erkrankungsfälle: 439 (unverändert)
- Verstorbene Personen: 17 (unverändert)
- Im Kanton hospitalisierte Personen: weniger als 10 (Stand 15. Mai 2020). Sollten die Zahlen wieder ansteigen, werden wir wieder täglich kommunizieren.



## Zäme uf Distanz

Regelmässig erzählen bei uns Sportler und Kulturschaffende aus dem Kanton Solothurn, wie sie die letzten Wochen erlebt haben. Den Anfang macht Pedro Lenz.

> Mehr



## Ärzterschaft

Der Kanton Solothurn und das Bundesamt für Gesundheit informieren die Ärztinnen und Ärzte laufend über die aktuellen Entwicklungen.

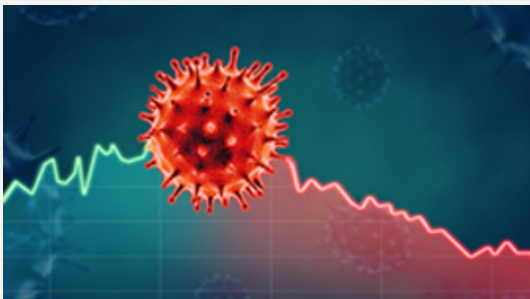
> Mehr



## Überbrückungshilfe

Der Regierungsrat will in dieser schwierigen Situation dem Kleingewerbe unbürokratisch und rasch helfen. Er stellt einen Überbrückungsfonds mit 10 Millionen Franken zur Verfügung.

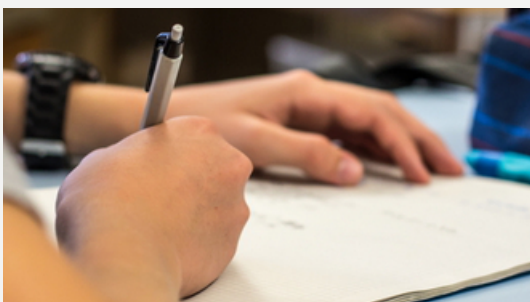
> Mehr



## Wirtschaft

Für Unternehmer/-innen und Selbständigerwerbende wurden diverse Unterstützungsmassnahmen beschlossen. Informationen dazu finden Sie unter "Wirtschaft".

> Mehr

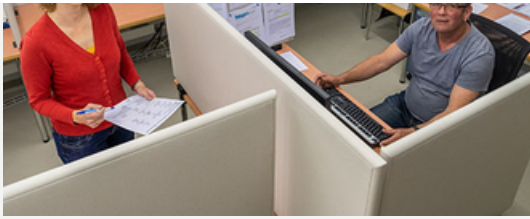


## Schulen und Kinderbetreuung

Die Volksschulen sind seit dem 11. Mai unter strengen Sicherheitsauflagen wieder geöffnet. Ab dem 8. Juni sollen die Mittel-, Berufs- und Hochschulen wieder Präsenzveranstaltungen abhalten dürfen.

> Mehr





## Hotline: «Das System Solothurn hat sich gut bewährt»

Ein Besuch im unterirdischen Verwaltungsschutzbau VESO bei Hotline-Leiterin Maya Schweizer und Gruppenleiter Adrian Rudolf von Rohr.

> Mehr

### Gesundheitsamt (GESA)

Ambassadorshof  
Riedholzplatz 3  
4509 Solothurn

### BAG-Hotlines bei Fragen zum neuen Coronavirus

- **Bevölkerung:** 058 463 00 00
- **Reisende:** 058 464 44 88
- [BAG-Webseite](#)
- [BAG-Coronavirus-Check](#)

### Hotlines Kanton Solothurn

- Allgemeine Fragen:  
0800 112 117 (Mo - Fr von 8h - 16h)  
[kfscorona@kapo.so.ch](mailto:kfscorona@kapo.so.ch)
- Pro Senectute:  
032 626 59 59 (Mo - Fr von 8h - 16h)

### Letzte Medienmitteilungen

- [12.05.2020 Zurück in die Pflege: Kanton Solothurn macht Fachpersonen wieder fit](#)
- [11.05.2020 Contact Tracing – Kanton Solothurn arbeitet mit neuer Software](#)
- [05.05.2020 KANTONSRAT - Corona-Nothilfe für Selbständigerwerbende](#)
- [05.05.2020 Schutzkonzepte: Noch läuft nicht alles nach Vorschrift](#)
- [04.05.2020 Kanton Solothurn unterstützt innovative Startups](#)
- [30.04.2020 «COVID-19» Schülerinnen und Schüler kehren in ihre Schulen zurück](#)
- [28.04.2020 COVID-19 Kanton Solothurn ermöglicht Zinserlass für eigene Mieter](#)
- [24.04.2020 «Zäme uf Distanz» – Kanton Solothurn lanciert eigene Kampagne](#)