




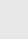





Verordnung des Bundes

- [COVID-19-Verordnung 2](#)

Kantonale Rechtsgrundlagen

-  [Allgemeinverfügung: Anordnungen an sämtliche Spitäler des Kantons Solothurn](#) (pdf, 317KB)
-  [Anordnungen und Empfehlungen an sämtliche Pflegeheime des Kantons Solothurn](#) (pdf, 422KB)
-  [Anordnungen und Empfehlungen an sämtliche Wohnheime für Menschen mit einer Behinderung und einer Suchterkrankung](#) (pdf, 461KB)
-  [Soforthilfe für Kindertagesstätten während der COVID-19-Pandemie](#) (pdf, 58KB)
-  [Verordnung zur Abfederung der wirtschaftlichen Folgen der Massnahmen zur Bekämpfung des Coronavirus COVID-19 bei Kindertagesstätten](#) (pdf, 60KB)
-  [Verordnung über die Abfederung der wirtschaftlichen Auswirkungen des Coronavirus im Kultursektor](#) (pdf, 39KB)
-  [Aufhebung des Urlaubsverbots und des kontrollierten Besuchsrechts kantonale Durchgangszentren](#) (pdf, 115KB)
-  [Notverordnung über die Überbrückungshilfe für Selbstständigerwerbende infolge der Corona-Pandemie](#) (pdf, 179KB)
-  [Zinserlass bei kantonalen Mietobjekten und Baurechtsverhältnissen während Corona- Pandemie](#) (pdf, 35KB)

Aktuelle Situation

Ab dem 22. Juni 2020 sind die Massnahmen zur Bekämpfung des neuen Coronavirus weitgehend aufgehoben. Einzig Grossveranstaltungen bleiben bis Ende August verboten. Dies hat der Bundesrat aufgrund der anhaltend tiefen Fallzahlen beschlossen. Alle öffentlich zugänglichen Orte müssen über ein Schutzkonzept verfügen. Der Bundesrat hat dafür die Vorgaben vereinfacht. Handhygiene und Abstandhalten bleiben die wichtigsten Schutzmassnahmen. Das Bundesamt für Gesundheit (BAG) informiert auf seiner [Webseite](#) über diese Strategie und die [Situation in der Schweiz und International](#).

Weiter im Einsatz ist auch die Hotline des Kantons Solothurn, allerdings in veränderter Form: Seit Montag, 22. Juni, werden die Hotline-Auskünfte wieder dezentral von den zuständigen Departementen der kantonalen Verwaltung erteilt – dies unter der Nummer **032 627 20 01**. Über eine geführte Tasteneingabe kann das gewünschte Thema gewählt werden, worauf die Anruferin oder der Anrufer an eine fachverständige Person der verantwortlichen Amtsstelle weitergeleitet wird. Die Betriebszeiten der Hotline sind jeweils von Montag bis Freitag, 8 bis 12 Uhr und 14 bis 17 Uhr.

Situation Kanton Solothurn (Stand 22.06.2020, 24:00 Uhr)

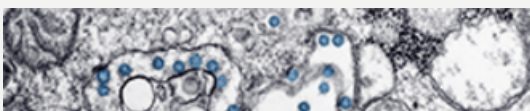
- Anzahl positiv getesteter Erkrankungsfälle: 451 (unverändert)
- Verstorbene Personen: 17 (unverändert)
- Im Kanton hospitalisierte Personen: weniger als 10 (Stand 15. Mai 2020). Sollten die Zahlen wieder ansteigen, werden wir wieder täglich kommunizieren.

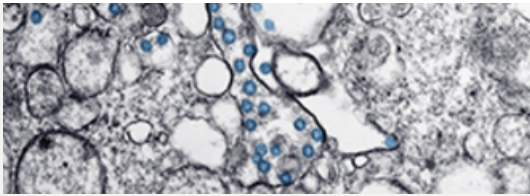


Zäme uf Distanz

Hier erzählen Sportler und Kulturschaffende aus dem Kanton Solothurn, wie sie die letzten Wochen erlebt haben. Halten wir durch und bleiben noch etwas länger «Zäme uf Distanz».

> Mehr





Ärzteschaft

Der Kanton Solothurn und das Bundesamt für Gesundheit informieren die Ärztinnen und Ärzte laufend über die aktuellen Entwicklungen.

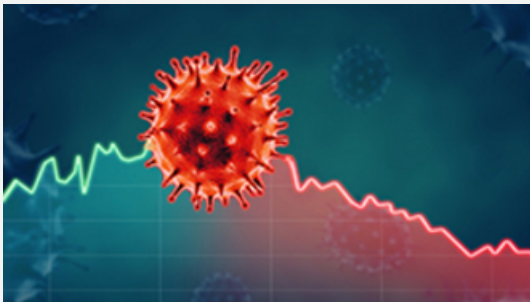
> Mehr



Überbrückungshilfe

Der Regierungsrat will in dieser schwierigen Situation dem Kleingewerbe unbürokratisch und rasch helfen. Er stellt einen Überbrückungsfonds mit 10 Millionen Franken zur Verfügung.

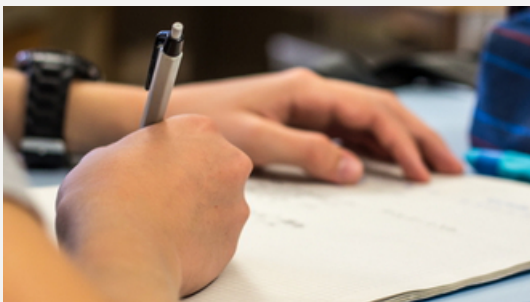
> Mehr



Wirtschaft

Für Unternehmer/-innen und Selbständigerwerbende wurden diverse Unterstützungsmassnahmen beschlossen. Informationen dazu finden Sie unter "Wirtschaft".

> Mehr



Schulen und Kinderbetreuung

Die Volksschulen sind seit dem 11. Mai unter strengen Sicherheitsauflagen wieder geöffnet. Ab dem 6. Juni dürfen die Mittel-, Berufs- und Hochschulen wieder Präsenzveranstaltungen abhalten.

> Mehr





Besonders gefährdete Personen

Das neue Coronavirus ist für Personen ab 65 Jahre und für alle mit einer Vorerkrankung besonders gefährlich.

[➤ Mehr](#)

Gesundheitsamt (GESA)

Ambassadorshof
Riedholzplatz 3
4509 Solothurn

BAG-Hotlines bei Fragen zum neuen Coronavirus

- **Bevölkerung:** 058 463 00 00
- **Reisende:** 058 464 44 88
- [BAG-Webseite](#)
- [BAG-Coronavirus-Check](#)

Hotlines Kanton Solothurn

- Allgemeine Fragen:
032 627 20 01 (Mo-Fr von 08:00-12:00 und 14:00-17:00)
corona@ddi.so.ch
- Pro Senectute:
032 626 59 59 (Mo-Fr von 8:00-11:00 und 14:00-16:00)

Contact Tracing: Kontaktlisten für Veranstalter

[Kontaktliste als Excel](#)

[Kontaktliste als PDF \(für Druckform\)](#)

Letzte Medienmitteilungen

- [05.06.2020 Kanton hebt Besuchsverbot für Spitäler auf](#)
- [28.05.2020 Wieder Präsenzunterricht an Kantonsschulen und Berufsbildungszentren](#)
- [28.05.2020 Offene Stellen müssen wieder gemeldet werden](#)
- [14.05.2020 Trotz Corona: Aufnahmeprüfung für Berufsmaturität nach der Lehre möglich](#)
- [12.05.2020 Zurück in die Pflege: Kanton Solothurn macht Fachpersonen wieder fit](#)
- [11.05.2020 Contact Tracing – Kanton Solothurn arbeitet mit neuer Software](#)
- [05.05.2020 KANTONSRAT - Corona-Nothilfe für Selbständigerwerbende](#)