

## Covid-19-Verordnungen des Bundes

- [COVID-19-Verordnung 3](#)
- [Covid-19-Verordnung besondere Lage](#)
- [Covid-19-Verordnung Massnahmen im Bereich des internationalen Personenverkehrs](#)

## Kantonale Rechtsgrundlagen

-  [Allgemeinverfügung: Ausdehnung der Maskenpflicht auf Einkaufsläden und Einkaufszentren](#) (pdf, 330KB)
-  [Allgemeinverfügung - zusätzliche Massnahmen zur Eindämmung des Coronavirus](#) (pdf, 786KB)
-  [Verfügung: Anordnung der Pflicht zur Überprüfung der Kontaktdaten in Bar- und Clubbetrieben](#) (pdf, 551KB)
-  [Allgemeinverfügung: Anordnungen an sämtliche Spitäler des Kantons Solothurn](#) (pdf, 317KB)
-  [Anordnungen und Empfehlungen an sämtliche Pflegeheime des Kantons Solothurn](#) (pdf, 422KB)
-  [Anordnungen und Empfehlungen an sämtliche Wohnheime für Menschen mit einer Behinderung und einer Suchterkrankung](#) (pdf, 461KB)
-  [Soforthilfe für Kindertagesstätten während der COVID-19-Pandemie](#) (pdf, 58KB)
-  [Verordnung zur Abfederung der wirtschaftlichen Folgen der Massnahmen zur Bekämpfung des Coronavirus COVID-19 bei Kindertagesstätten](#) (pdf, 60KB)
-  [Verordnung über die Abfederung der wirtschaftlichen Auswirkungen des Coronavirus im Kultursektor](#) (pdf, 39KB)
-  [Aufhebung des Urlaubsverbots und des kontrollierten Besuchsrechts kantonale Durchgangszentren](#) (pdf, 115KB)
-  [Notverordnung über die Überbrückungshilfe für Selbstständigerwerbende infolge der Corona-Pandemie](#) (pdf, 179KB)
-  [Zinserlass bei kantonalen Mietobjekten und Baurechtsverhältnissen während Corona- Pandemie](#) (pdf, 35KB)

## Situation Kanton Solothurn (Stand 23.09.2020, 01:00 Uhr)\*

- Anzahl positiv getesteter Erkrankungsfälle (kumuliert): 821 (+6)
- Verstorbene Personen (kumuliert): 18 (unverändert)
- Aktuell Im Kanton hospitalisierte Personen: 4 (-1)

Zu den [Zahlen im Detail](#) (aufgeschlüsselt nach Bezirken)


\*) Die veröffentlichten Zahlen werden laufend aktualisiert und korrigiert. Diese können von anderen Datenquellen abweichen.

## Aktuelle Situation

Seit dem 6. Juli 2020 gilt im gesamten ÖV eine Maskenpflicht und seit dem 3. September auch in den Einkaufsläden und Einkaufszentren. Hier finden Sie das [Info-Plakat als Download](#) für verschiedene Verwendungszwecke.

Weiter müssen sich Einreisende aus gewissen Gebieten in [Quarantäne](#) begeben. Veranstaltungen mit mehr als 1000 Personen bleiben bis Ende September verboten, für kleinere Veranstaltungen gelten aktuell ebenfalls [Einschränkungen](#). Öffentlich zugängliche Einrichtungen, Schulen und Veranstaltungen müssen weiterhin über ein Schutzkonzept verfügen. Das Bundesamt für Gesundheit (BAG) informiert auf seiner [Webseite](#) über die Massnahmen und die [Situation in der Schweiz und International](#).

## COVID-19-Abklärungsstandorte im Kanton Solothurn

-  [Liste der ambulanten Abklärungs-/Testzentren im Kanton Solothurn \(zusätzlich zu den drei soH-Standorten\) \(Stand 22.09.2020\)](#) (pdf, 43KB)

## SwissCovid App und Contact Tracing

Die SwissCovid App für Mobiltelefone (Android/iPhone) trägt zur Eindämmung des neuen Coronavirus bei. Sie ergänzt das klassische Contact Tracing. [Informationen zur App finden Sie auf der Webseite des Bundesamts für Gesundheit.](#)





## Maskenpflicht in Einkaufsläden

Im Kanton Solothurn gilt seit dem 3. September 2020 die Maskenpflicht auch in Einkaufsläden und Einkaufszentren.

> Mehr



## Maske richtig tragen

Worauf Sie beim Anziehen und Tragen der Hygienemaske achten müssen, zeigt dieses YouTube-Video des Bundesamts für Gesundheit.

> Mehr



## Rückkehr aus Risikoländern

Seit 6. Juli 2020 gilt Quarantänepflicht für Einreisende aus COVID-19-Risikogebieten. Was Rückkehrende beachten müssen.

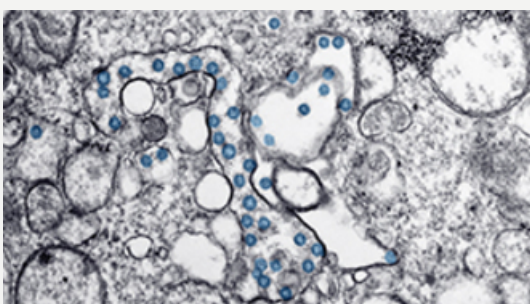
> Mehr



## Betriebe und Veranstaltungen

Neu gilt für Clubs und Bars im Kanton Solothurn die Kontrollpflicht der Kontaktdaten. Mehr zum Thema sowie Contact-Tracing-Listen für Veranstalter finden Sie hier.

> Mehr



## Ärzeschaft

Der Kanton Solothurn und das Bundesamt für Gesundheit informieren die Ärztinnen und Ärzte laufend über die aktuellen Entwicklungen.

> Mehr



## BAG-Coronavirus-Check

Sie haben Symptome und sind unsicher, wie Sie sich verhalten sollen? Beantworten Sie alle Fragen im Check bestmöglich. So erhalten Sie am Ende die Handlungsempfehlung des Bundesamts für Gesundheit.

> Mehr

### Gesundheitsamt (GESA)

Ambassadorshof  
Riedholzplatz 3  
4509 Solothurn

## BAG-Hotlines bei Fragen zum neuen Coronavirus


- **Bevölkerung:** 058 463 00 00
- **Reisende:** 058 464 44 88
- [BAG-Webseite](#)
- [BAG-Coronavirus-Check](#)

## Hotlines Kanton Solothurn

- Allgemeine Fragen:  
032 627 20 01 (Mo-Fr von 08:00-12:00 und 14:00-17:00)  
[corona@ddi.so.ch](mailto:corona@ddi.so.ch)
- Pro Senectute:  
032 626 59 59 (Mo-Fr von 8:00-11:00 und 14:00-16:00)

## Contact Tracing Kontaktlisten

 Contact Tracing: Kontaktliste für Veranstalter (Excel) (xlsx, 31KB)

 Contact Tracing: Kontaktliste für Restaurants und Bars (xlsx, 31KB)

## Quarantäne für Einreisende aus Risikoländern

Die Einreise aus einem Gebiet mit erhöhtem Infektionsrisiko ist **innerhalb von 2 Tagen nach der Einreise** dem Kanton Solothurn zu melden. Hier finden Sie das entsprechende [Online-Meldeformular](#).

## Letzte Medienmitteilungen

- [16.09.2020 Regierungsräte Ankli und Heim negativ auf Covid-19 getestet](#)
- [14.09.2020 Quarantäne nach Gemeindeaussprache](#)
- [01.09.2020 COVID-19 Isolation: Contact Tracing-Team informierte korrekt](#)
- [28.08.2020 Maskenpflicht neu auch in Einkaufsläden und -zentren](#)
- [20.08.2020 COVID-19: Bevölkerung akzeptiert Kontrollen zum grossen Teil](#)
- [18.08.2020 Covid-19: Aktuelle Lage im Kanton Solothurn](#)
- [15.08.2020 Ausdehnung der Maskenpflicht an Kantons- und Berufsschulen](#)

