

Covid-19-Verordnungen des Bundes

- [COVID-19-Verordnung 3](#)
- [Covid-19-Verordnung besondere Lage](#)
- [Covid-19-Verordnung Massnahmen im Bereich des internationalen Personenverkehrs](#)

Kantonale Rechtsgrundlagen

- [Allgemeinverfügung vom 25. September 2020 betreffend zusätzliche Massnahmen zur Eindämmung des Coronavirus](#) (pdf, 0.92MB)
- [Allgemeinverfügung: Ausdehnung der Maskenpflicht auf Einkaufsläden und Einkaufszentren](#) (pdf, 330KB)
- [Verfügung: Anordnung der Pflicht zur Überprüfung der Kontaktdaten in Bar- und Clubbetrieben](#) (pdf, 551KB)
- [Allgemeinverfügung: Anordnungen an sämtliche Spitäler des Kantons Solothurn](#) (pdf, 317KB)
- [Anordnungen und Empfehlungen an sämtliche Pflegeheime des Kantons Solothurn](#) (pdf, 422KB)
- [Anordnungen und Empfehlungen an sämtliche Wohnheime für Menschen mit einer Behinderung und einer Suchterkrankung](#) (pdf, 461KB)
- [Soforthilfe für Kindertagesstätten während der COVID-19-Pandemie](#) (pdf, 58KB)
- [Verordnung zur Abfederung der wirtschaftlichen Folgen der Massnahmen zur Bekämpfung des Coronavirus COVID-19 bei Kindertagesstätten](#) (pdf, 60KB)
- [Verordnung über die Abfederung der wirtschaftlichen Auswirkungen des Coronavirus im Kultursektor](#) (pdf, 39KB)
- [Aufhebung des Urlaubsverbots und des kontrollierten Besuchsrechts kantonale Durchgangszentren](#) (pdf, 115KB)
- [Notverordnung über die Überbrückungshilfe für Selbstständigerwerbende infolge der Corona-Pandemie](#) (pdf, 179KB)
- [Zinserlass bei kantonalen Mietobjekten und Baurechtsverhältnissen während Corona- Pandemie](#) (pdf, 35KB)

Situation Kanton Solothurn (Stand 14.10.2020, 01:00 Uhr)*

- Anzahl positiv getesteter Erkrankungsfälle (kumuliert): 1058 (+36)
- Verstorbene Personen (kumuliert), Stand gestern: 18 (unverändert)
- Aktuell im Kanton hospitalisierte Personen, Stand gestern: 6 (unverändert)

* Die veröffentlichten Zahlen werden laufend aktualisiert und korrigiert. Diese können von anderen Datenquellen abweichen.

- [Fallzahlen nach Gemeinden](#)
- [Wöchentlicher Situationsbericht](#)

- [Liste der ambulanten Abklärungs-/Testzentren im Kanton Solothurn \(Stand 22.09.2020\)](#) (pdf, 43KB)



Maskenpflicht in Einkaufsläden

Im Kanton Solothurn gilt seit dem 3. September 2020 die Maskenpflicht auch in Einkaufsläden und Einkaufszentren.

- [Mehr](#)





Maske richtig tragen

Worauf Sie beim Anziehen und Tragen der Hygienemaske achten müssen, zeigt dieses YouTube-Video des Bundesamts für Gesundheit.

> Mehr



Saisonale Grippe

Hygiene- und Schutzmassnahmen sind der beste und effizienteste Schutz vor der Grippe. Empfohlen wird eine Impfung Personen der Risikogruppe und Gesundheitsfachpersonen.

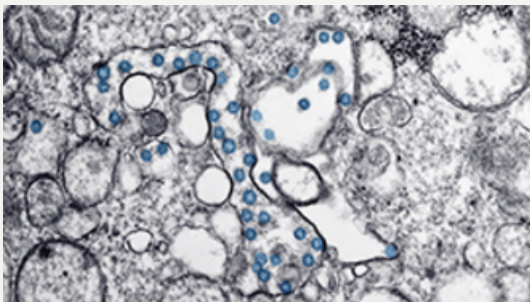
> Mehr



Rückkehr aus Risikoländern

Seit 6. Juli 2020 gilt Quarantänepflicht für Einreisende aus COVID-19-Risikogebieten. Was Rückkehrende beachten müssen.

> Mehr



Ärzterschaft

Der Kanton Solothurn und das Bundesamt für Gesundheit informieren die Ärztinnen und Ärzte laufend über die aktuellen Entwicklungen.

> Mehr



BAG-Coronavirus-Check

Sie haben Symptome und sind unsicher, wie Sie sich verhalten sollen? Beantworten Sie alle Fragen im Check bestmöglich. So erhalten Sie am Ende die Handlungsempfehlung des Bundesamts für Gesundheit.

> Mehr

Gesundheitsamt (GESA)

Ambassadorshof
Riedholzplatz 3
4509 Solothurn

BAG-Hotlines bei Fragen zum neuen Coronavirus

- **Bevölkerung:** 058 463 00 00
- **Reisende:** 058 464 44 88
- [BAG-Webseite](#)
- [BAG-Coronavirus-Check](#)

Hotlines Kanton Solothurn

- Allgemeine Fragen:
032 627 20 01 (Mo-Fr von 08:00-12:00 und 14:00-17:00)
corona@ddi.so.ch
- Pro Senectute:
032 626 59 59 (Mo-Fr von 8:00-11:00 und 14:00-16:00)

Organisation

Im Kanton Solothurn ist der «Fachstab Pandemie» zuständig für die Bewältigung der Corona-Pandemie.

Contact Tracing Kontaktlisten



Contact Tracing: Kontaktliste für Veranstalter (Excel) (xlsx, 31KB)



Contact Tracing: Kontaktliste für Restaurants und Bars (xlsx, 31KB)

Quarantäne für Einreisende aus Risikoländern

Die Einreise aus einem Gebiet mit erhöhtem Infektionsrisiko ist **innerhalb von 2 Tagen nach der Einreise** dem Kanton Solothurn zu melden. Hier finden Sie das entsprechende [Online-Meldeformular](#).

Letzte Medienmitteilungen

- [25.09.2020 COVID-19: Allgemeinverfügung bis Ende Jahr verlängert](#)
- [16.09.2020 Regierungsräte Ankli und Heim negativ auf Covid-19 getestet](#)
- [14.09.2020 Quarantäne nach Gemeindeaussprache](#)
- [01.09.2020 COVID-19 Isolation: Contact Tracing-Team informierte korrekt](#)
- [28.08.2020 Maskenpflicht neu auch in Einkaufsläden und -zentren](#)
- [20.08.2020 COVID-19: Bevölkerung akzeptiert Kontrollen zum grossen Teil](#)
- [18.08.2020 Covid-19: Aktuelle Lage im Kanton Solothurn](#)
- [15.08.2020 Ausdehnung der Maskenpflicht an Kantons- und Berufsschulen](#)

