



## Covid-19-Verordnungen des Bundes

- [COVID-19-Verordnung 3](#)
- [Covid-19-Verordnung besondere Lage](#)
- [Covid-19-Verordnung Massnahmen im Bereich des internationalen Personenverkehrs](#)

## Kantonale Rechtsgrundlagen

-  [Verordnung ueber Massnahmen zur Bekämpfung der Covid-19-Epidemie \(Stand 11.12.2020\) \(pdf, 140KB\)](#)
-  [Allgemeinverfügung – Befristetes Ausgangs- und Besuchsverbot und weitere Anordnungen für Pflegeheime \(10. Dezember 2020\) \(pdf, 540KB\)](#)
-  [Verordnung über Härtefallmassnahmen für Unternehmen \(Stand 7.12.2020\) \(pdf, 93KB\)](#)
-  [Verordnung über die Unterstellung von Schutzeinrichtungen vor Gastronomiebetrieben \(Stand 24. November 2020\) \(pdf, 53KB\)](#)
-  [Verordnung über Massnahmen zur Bekämpfung der Covid-19-Epidemie \(Stand 30.10.2020\) \(pdf, 104KB\)](#)
-  [Verordnung 2 zur Sicherstellung der Handlungsfähigkeit der Gemeinden \(Stand 30. Oktober 2020\) \(pdf, 83KB\)](#)
-  [Allgemeinverfügung vom 22. Oktober 2020 betreffend Aufhebung der Allgemeinverfügungen vom 02.07.2020, 28.08.2020 und 25.09.2020 \(pdf, 793KB\)](#)
-  [Allgemeinverfügung: Anordnungen an sämtliche Spitäler des Kantons Solothurn \(pdf, 317KB\)](#)
-  [Anordnungen und Empfehlungen an sämtliche Pflegeheime des Kantons Solothurn \(pdf, 422KB\)](#)
-  [Anordnungen und Empfehlungen an sämtliche Wohnheime für Menschen mit einer Behinderung und einer Suchterkrankung \(pdf, 461KB\)](#)
-  [Soforthilfe für Kindertagesstätten während der COVID-19-Pandemie \(pdf, 58KB\)](#)
-  [Verordnung zur Abfederung der wirtschaftlichen Folgen der Massnahmen zur Bekämpfung des Coronavirus COVID-19 bei Kindertagesstätten \(pdf, 60KB\)](#)
-  [Verordnung über die Abfederung der wirtschaftlichen Auswirkungen des Coronavirus im Kultursektor \(pdf, 39KB\)](#)
-  [Aufhebung des Urlaubsverbots und des kontrollierten Besuchsrechts kantonale Durchgangszentren \(pdf, 115KB\)](#)
-  [Notverordnung über die Überbrückungshilfe für Selbstständigerwerbende infolge der Corona-Pandemie \(pdf, 179KB\)](#)
-  [Verbot von Grossveranstaltungen mit über 1'000 Personen bis am 31. Januar 2021 \(RRB\) \(pdf, 46KB\)](#)
-  [Allgemeinverfügung Ausgangsverbot im Bundesasylzentrum Flumenthal gemäss EpG \(pdf, 328KB\)](#)

## Situation Kanton Solothurn (Stand 11.12.2020, 01:00 Uhr, nächstes Update am Montag)

Laborbestätigte Infektionen (kumuliert):	<b>7968</b>
	+216
Verstorbene Personen (kumuliert) inkl. Nachmeldungen:	<b>117</b>
	+3
Aktuell im Kanton hospitalisierte COVID-19 Patienten:	<b>63</b>
	-5
Davon intensivmedizinisch betreut:	<b>12</b>
	0

sich die Zahlen der Entwicklung auf den jeweils vorangehenden Werktag beziehen.

- Fallzahlen nach Gemeinden
- Wöchentlicher Situationsbericht
- Kapazität intensivmedizinische Betten
- Teststandorte



### Hier kann man sich einfach testen lassen

Hier finden Sie die Möglichkeit, sich in Ihrer Nähe auf das Corona-Virus testen zu lassen.

- Mehr



### Schnelltestzentrum

Hier können Sie sich für einen Covid-19-Schnelltest im Corona Screening-Zentrum Solothurn registrieren.

- Mehr



### Massnahmen

Wo gilt die Maskenpflicht? Welche Massnahmen gelten für Freizeitaktivitäten? Hier finden Sie die Antworten.

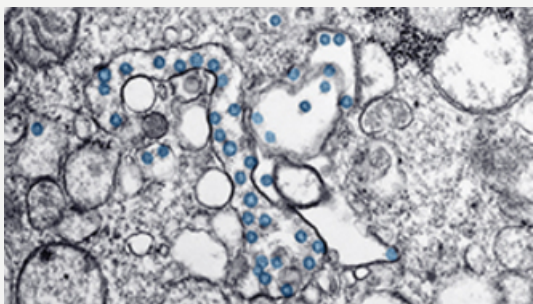
- Mehr



### Betriebe und Veranstaltungen

Der Bund hat verschärfte Massnahmen für Veranstaltungen und Gastwirtschaftsbetriebe beschlossen. Zudem bestehen ergänzende kantonale Massnahmen.

> Mehr



## Ärzterschaft

Der Kanton Solothurn und das Bundesamt für Gesundheit informieren die Ärztinnen und Ärzte laufend über die aktuellen Entwicklungen.

> Mehr



## Impfung gegen Covid-19

Weltweit ist die Entwicklung eines Impfstoffes weit fortgeschritten. Das Ziel einer Impfung gegen Covid-19 ist, die Anzahl der schweren Krankheitsverläufe und die Todesfälle zu reduzieren.

> Mehr

### Gesundheitsamt (GESA)

Ambassadorshof  
Riedholzplatz 3  
4509 Solothurn

### BAG-Hotlines bei Fragen zum neuen Coronavirus

- **Bevölkerung:** 058 463 00 00
- **Reisende:** 058 464 44 88
- [BAG-Webseite](#)
- [BAG-Coronavirus-Check](#)

### Hotlines Kanton Solothurn

- Allgemeine Fragen:  
Besuchen Sie die [Hotline-Seite](#)

### Hotline Pro Senectute

Ab Rentenalter  
032 626 59 59 (Mo-Fr von 8:00-11:00 und 14:00-16:00)

### Informationen für Gemeinden

Das Amt für Gemeinden stellt auf einer [Übersichtsseite](#) die wichtigsten Rechtsgrundlagen und andere Informationen für kommunale Behörden bereit.

## Organisation

Im Kanton Solothurn ist der «Fachstab Pandemie» zuständig für die Bewältigung der Corona-Pandemie.

## Contact Tracing Kontaktlisten



Contact Tracing: Kontaktliste für Restaurants und Bars (xlsx, 31KB)

## Quarantäne für Einreisende aus Risikoländern

Die Einreise aus einem Gebiet mit erhöhtem Infektionsrisiko ist **innerhalb von 2 Tagen nach der Einreise** dem Kanton Solothurn zu melden. Hier finden Sie das entsprechende [Online-Meldeformular](#).