












## Covid-19-Verordnungen des Bundes

- [COVID-19-Verordnung 3](#)
- [Covid-19-Verordnung besondere Lage](#)
- [Covid-19-Verordnung Massnahmen im Bereich des internationalen Personenverkehrs](#)

## Kantonale Rechtsgrundlagen

-  [Verordnung ueber Massnahmen zur Bekämpfung der Covid-19-Epidemie \(Stand 11.12.2020\)](#) (pdf, 140KB)
-  [Allgemeinverfügung – Befristetes Ausgangs- und Besuchsverbot und weitere Anordnungen für Pflegeheime \(10. Dezember 2020\)](#) (pdf, 540KB)
-  [Allgemeinverfügung – befristetes Urlaubs- und Besuchsverbot in den kantonalen Durchgangszentren \(Stand 11.12.2020\)](#) (pdf, 332KB)
-  [Verordnung über Härtefallmassnahmen für Unternehmen \(Stand 7.12.2020\)](#) (pdf, 93KB)
-  [Verordnung über die Unterstellung von Schutzeinrichtungen vor Gastronomiebetrieben \(Stand 24. November 2020\)](#) (pdf, 53KB)
-  [Verordnung über Massnahmen zur Bekämpfung der Covid-19-Epidemie \(Stand 30.10.2020\)](#) (pdf, 104KB)
-  [Verordnung 2 zur Sicherstellung der Handlungsfähigkeit der Gemeinden \(Stand 30. Oktober 2020\)](#) (pdf, 83KB)
-  [Allgemeinverfügung vom 22. Oktober 2020 betreffend Aufhebung der Allgemeinverfügungen vom 02.07.2020, 28.08.2020 und 25.09.2020](#) (pdf, 793KB)
-  [Allgemeinverfügung: Anordnungen an sämtliche Spitäler des Kantons Solothurn](#) (pdf, 317KB)
-  [Anordnungen und Empfehlungen an sämtliche Pflegeheime des Kantons Solothurn](#) (pdf, 422KB)
-  [Anordnungen und Empfehlungen an sämtliche Wohnheime für Menschen mit einer Behinderung und einer Suchterkrankung](#) (pdf, 461KB)
-  [Soforthilfe für Kindertagesstätten während der COVID-19-Pandemie](#) (pdf, 58KB)
-  [Verordnung zur Abfederung der wirtschaftlichen Folgen der Massnahmen zur Bekämpfung des Coronavirus COVID-19 bei Kindertagesstätten](#) (pdf, 60KB)
-  [Verordnung über die Abfederung der wirtschaftlichen Auswirkungen des Coronavirus im Kultursektor](#) (pdf, 39KB)
-  [Aufhebung des Urlaubsverbots und des kontrollierten Besuchsrechts kantonale Durchgangszentren](#) (pdf, 115KB)
-  [Notverordnung über die Überbrückungshilfe für Selbstständigerwerbende infolge der Corona-Pandemie](#) (pdf, 179KB)
-  [Verbot von Grossveranstaltungen mit über 1'000 Personen bis am 31. Januar 2021 \(RRB\)](#) (pdf, 46KB)
-  [Allgemeinverfügung Ausgangsverbot im Bundesasylzentrum Flumenthal gemäss EpG](#) (pdf, 328KB)

## Situation Kanton Solothurn (Stand 15.12.2020, 01:00 Uhr)

Laborbestätigte Infektionen (kumuliert):

**8525**

+142

Verstorbene Personen (kumuliert) inkl. Nachmeldungen:

**136**

+7

Aktuell im Kanton hospitalisierte COVID-19 Patienten:

**73**

-5

Davon intensivmedizinisch betreut:

**14**

+2

Die veröffentlichten Zahlen werden laufend aktualisiert und korrigiert. Diese können von anderen Datenquellen abweichen. Bitte beachten Sie, dass sich die Zahlen der Entwicklung auf den jeweils vorangehenden Werktag beziehen.

- Fallzahlen nach Gemeinden
- Wöchentlicher Situationsbericht
- Kapazität intensivmedizinische Betten
- Teststandorte



### Hier kann man sich einfach testen lassen

Hier finden Sie die Möglichkeit, sich in Ihrer Nähe auf das Corona-Virus testen zu lassen.

- Mehr



### Screening-Zentrum

Hier können Sie sich für einen Covid-19-Schnelltest im Corona Screening-Zentrum Solothurn registrieren.

- Mehr



### Massnahmen

Wo gilt die Maskenpflicht? Welche Massnahmen gelten für Freizeitaktivitäten? Hier finden Sie die Antworten.

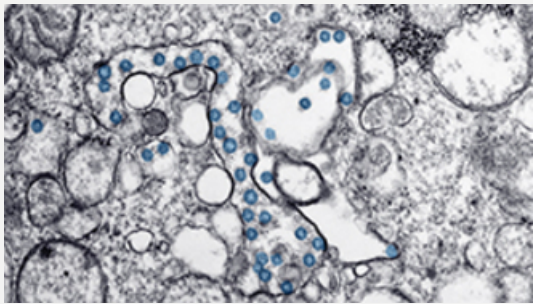
- Mehr



### Betriebe und Veranstaltungen

Der Bund hat verschärfte Massnahmen für Veranstaltungen und Gastwirtschaftsbetriebe beschlossen. Zudem bestehen ergänzende kantonale Massnahmen.

> Mehr



## Ärzterschaft

Der Kanton Solothurn und das Bundesamt für Gesundheit informieren die Ärztinnen und Ärzte laufend über die aktuellen Entwicklungen.

> Mehr



## Impfung gegen Covid-19

Weltweit ist die Entwicklung eines Impfstoffes weit fortgeschritten. Das Ziel einer Impfung gegen Covid-19 ist, die Anzahl der schweren Krankheitsverläufe und die Todesfälle zu reduzieren.

> Mehr

### Gesundheitsamt (GESA)

Ambassadorshof  
Riedholzplatz 3  
4509 Solothurn

### BAG-Hotlines bei Fragen zum neuen Coronavirus

- **Bevölkerung:** 058 463 00 00
- **Reisende:** 058 464 44 88
- [BAG-Webseite](#)
- [BAG-Coronavirus-Check](#)

### Hotlines Kanton Solothurn

- Allgemeine Fragen:  
Besuchen Sie die [Hotline-Seite](#)

### Hotline Pro Senectute

Ab Rentenalter  
032 626 59 59 (Mo-Fr von 8:00-11:00 und 14:00-16:00)

### Informationen für Gemeinden

Das Amt für Gemeinden stellt auf einer [Übersichtsseite](#) die wichtigsten Rechtsgrundlagen und andere Informationen für kommunale Behörden bereit.

## Organisation

Im Kanton Solothurn ist der «Fachstab Pandemie» zuständig für die Bewältigung der Corona-Pandemie.

## Contact Tracing Kontaktlisten



Contact Tracing: Kontaktliste für Restaurants und Bars (xlsx, 31KB)

## Quarantäne für Einreisende aus Risikoländern

Die Einreise aus einem Gebiet mit erhöhtem Infektionsrisiko ist **innerhalb von 2 Tagen nach der Einreise** dem Kanton Solothurn zu melden. Hier finden Sie das entsprechende [Online-Meldeformular](#).