



## Covid-19-Verordnungen des Bundes

- [COVID-19-Verordnung 3](#)
- [Covid-19-Verordnung besondere Lage](#)
- [Covid-19-Verordnung Massnahmen im Bereich des internationalen Personenverkehrs](#)

## Kantonale Rechtsgrundlagen

-  [Verordnung über Massnahmen zur Bekämpfung der Covid-19-Epidemie \(Stand 27.12.2020\)](#) (pdf, 151KB)
-  [Verordnung über Härtefallmassnahmen für Unternehmen \(Gültig ab 01.01.2021\)](#) (pdf, 106KB)
-  [Verlängerung Besuchsverbot Urlaubsverbot ktl. Durchgangszentren \(08. Januar\) 2020\)](#) (pdf, 364KB)
-  [Allgemeinverfügung – befristetes Urlaubs- und Besuchsverbot in den kantonalen Durchgangszentren \(Stand 22.12.2020\)](#) (pdf, 747KB)
-  [Verordnung über die Unterstellung von Schutzeinrichtungen vor Gastronomiebetrieben \(Stand 24. November 2020\)](#) (pdf, 53KB)
-  [Verordnung über Massnahmen zur Bekämpfung der Covid-19-Epidemie \(Stand 30.10.2020\)](#) (pdf, 104KB)
-  [Verordnung 2 zur Sicherstellung der Handlungsfähigkeit der Gemeinden \(Stand 30. Oktober 2020\)](#) (pdf, 83KB)
-  [Allgemeinverfügung vom 22. Oktober 2020 betreffend Aufhebung der Allgemeinverfügungen vom 02.07.2020, 28.08.2020 und 25.09.2020](#) (pdf, 793KB)
-  [Allgemeinverfügung: Anordnungen an sämtliche Spitäler des Kantons Solothurn](#) (pdf, 317KB)
-  [Anordnungen und Empfehlungen an sämtliche Pflegeheime des Kantons Solothurn](#) (pdf, 422KB)
-  [Anordnungen und Empfehlungen an sämtliche Wohnheime für Menschen mit einer Behinderung und einer Suchterkrankung](#) (pdf, 461KB)
-  [Soforthilfe für Kindertagesstätten während der COVID-19-Pandemie](#) (pdf, 58KB)
-  [Verordnung zur Abfederung der wirtschaftlichen Folgen der Massnahmen zur Bekämpfung des Coronavirus COVID-19 bei Kindertagesstätten](#) (pdf, 60KB)
-  [Verordnung über die Abfederung der wirtschaftlichen Auswirkungen des Coronavirus im Kultursektor](#) (pdf, 39KB)
-  [Aufhebung des Urlaubsverbots und des kontrollierten Besuchsrechts kantonale Durchgangszentren](#) (pdf, 115KB)
-  [Notverordnung über die Überbrückungshilfe für Selbstständigerwerbende infolge der Corona-Pandemie](#) (pdf, 179KB)
-  [Ausgangsverbot im Bundesasylzentrum Flumenthal \(Stand: 17. Dezember 2020\)](#) (pdf, 422KB)

## Situation Kanton Solothurn (Stand 8.1.2021, 01:00 Uhr, nächstes Update am Montag)

Laborbestätigte Infektionen (kumuliert):	11'429
	+93
Verstorbene Personen (kumuliert):	221
	1
Aktuell im Kanton hospitalisierte COVID-19 Patienten:	61
	+3
Davon intensivmedizinisch betreut:	15
	+4
Anzahl Impfungen (kumuliert): (Stand 07.01.2020)	1'992

Die veröffentlichten Zahlen werden laufend aktualisiert und korrigiert. Diese können von anderen Datenquellen abweichen. Bitte beachten Sie, dass sich die Zahlen der Entwicklung auf den jeweils vorangehenden Werktag beziehen.

- > Fallzahlen nach Gemeinden
- > Impfstatistik
- > Kapazität intensivmedizinische Betten
- > Wöchentlicher Situationsbericht
- > Teststandorte



## Impfung gegen Covid-19

Nützliche Informationen zu den Impfmöglichkeiten im Kanton Solothurn finden Sie auf dieser Seite.

- > Mehr



## Hier kann man sich einfach testen lassen

Hier finden Sie die Möglichkeit, sich in Ihrer Nähe auf das Corona-Virus testen zu lassen.

- > Mehr



## Massnahmen

Wo gilt die Maskenpflicht? Welche Massnahmen gelten für Freizeitaktivitäten? Hier finden Sie die Antworten.

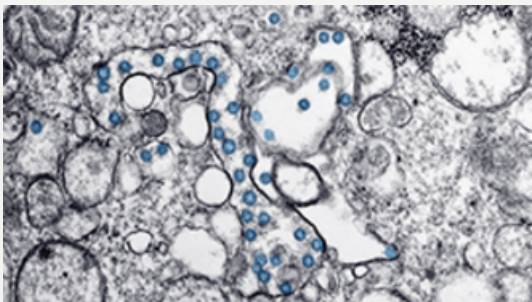
- > Mehr



## Rückkehr aus Risikoländern

Nach der Entdeckung einer neuen, ansteckenderen Variante des Coronavirus in Grossbritannien und Südafrika hat der Bundesrat Massnahmen beschlossen.

> Mehr



## Ärzterschaft

Der Kanton Solothurn und das Bundesamt für Gesundheit informieren die Ärztinnen und Ärzte laufend über die aktuellen Entwicklungen.

> Mehr



## Engagement

Wir suchen Personen, die sich bei der Bewältigung der Corona-Krise engagieren möchten.

> Mehr

### Gesundheitsamt (GESA)

Ambassadorshof  
Riedholzplatz 3  
4509 Solothurn

### BAG-Hotlines bei Fragen zum neuen Coronavirus

- **Bevölkerung:** 058 463 00 00
- **Reisende:** 058 464 44 88
- [BAG-Webseite](#)
- [BAG-Coronavirus-Check](#)

### Hotlines Kanton Solothurn

- Allgemeine Fragen:  
Besuchen Sie die [Hotline-Seite](#)

### Hotline Pro Senectute

Allgemeine Covid-19 Auskunft ab Rentenalter:  
032 626 59 59 (Mo-Fr von 8:00-11:00 und 14:00-16:00)

### Informationen für Gemeinden

Das Amt für Gemeinden stellt auf einer [Übersichtsseite](#) die wichtigsten Rechtsgrundlagen und andere Informationen für kommunale Behörden bereit.

## Organisation

Im Kanton Solothurn ist der «Fachstab Pandemie» zuständig für die Bewältigung der Corona-Pandemie.

## Contact Tracing Kontaktlisten



Contact Tracing: Kontaktliste für Restaurants und Bars (xlsx, 31KB)

## Quarantäne für Einreisende aus Risikoländern

Die Einreise aus einem Gebiet mit erhöhtem Infektionsrisiko ist **innerhalb von 2 Tagen nach der Einreise** dem Kanton Solothurn zu melden. Hier finden Sie das entsprechende [Online-Meldeformular](#).