

# Kanton Solothurn

## Wichtige Seiten

- [Startseite](#)
- [Hauptnavigation](#)
- [Inhalt](#)
- [Sitemap](#)
- [Suche](#)

## Suche



























































































































































































































































































































































































































































































































































































































































































































































































































































































































































































































































































































































































































































































































































































































































































































































































































































































































































































































































































































































































































































































































































































































































































































































































































































































































































































































































































Online-Schalter



## Navigation und Suche

### Hauptnavigation

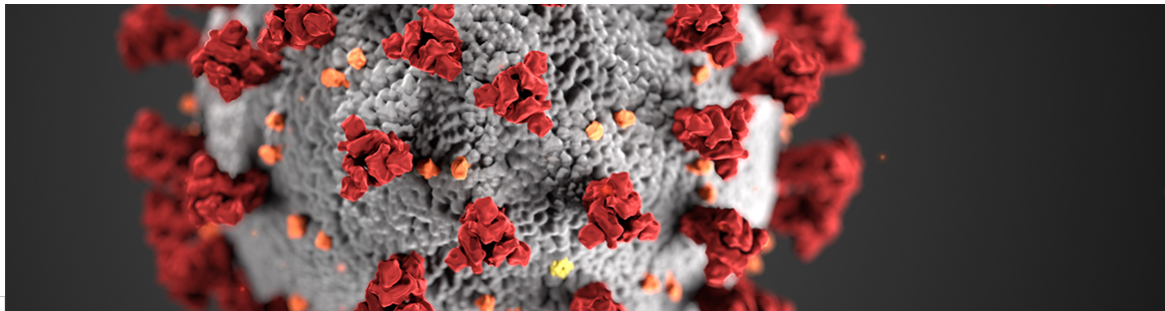
- [Startseite](#)
- [Bevölkerung](#)
  - [Impfung gegen Covid-19](#)
    - [Karte Impfstandorte](#)
    - [So funktioniert eine Impfung](#)
    - [So funktioniert der mRNA-Impfstoff](#)
    - [Impfstoff Entwicklung und Zulassung](#)
  - [Teststandorte](#)
    - [Übersicht Teststandorte](#)
    - [Teststandorte Antigen-Schnelltest](#)
    - [Screening-Zentrum Solothurn](#)
    - [Screening-Zentrum Olten](#)



- [Massnahmen](#)
- [Daten](#)
  - [Fallzahlen nach Gemeinden](#)
  - [Impfstatistik](#)
  - [Kapazität intensivmedizinische Betten](#)
  - [Wöchentlicher Situationsbericht](#)
  - [Kennzahlen Contact Tracing](#)
- [Besonders gefährdete Personen](#)
- [Engagement](#)
- [Gebärdensprache und leichte Sprache](#)
- [Gesprächs- und Unterstützungsangebote](#)
  - [Angebote für Kinder, Jugendliche und junge Erwachsene](#)
- [Kinderbetreuung & Spielgruppen](#)
- [Migration & Asyl](#)
- [Nachbarschaftshilfe](#)
- [Umwelt](#)
- [Zäme uf Distanz](#)
- [Bildung & Kultur](#)
  - [Eltern](#)
  - [Lehrerinnen und Lehrer](#)
  - [Kantonsschulen und BBZ](#)
  - [Berufsbildung](#)
  - [Kultur und Sport](#)
  - [Informationsmaterial](#)
- [Gesundheitsfachleute](#)
  - [Arzteschaft](#)
  - [Pflegeheime & Spitex](#)
- [Wirtschaft](#)
  - [Kurzarbeit](#)
  - [Härtefallmassnahmen](#)
    - [Grundlagen](#)
    - [Gesuchsformular](#)
  - [Betriebe und Veranstaltungen](#)
    - [Lebensmittelsicherheit](#)
  - [Gesundheitsschutz am Arbeitsplatz](#)
  - [Landwirtschaft](#)
- [Reiserückkehrende](#)

## Service-Navigation

## corona



## Covid-19-Verordnungen des Bundes

- [COVID-19-Verordnung 3](#)
- [Covid-19-Verordnung besondere Lage](#)
- [Covid-19-Verordnung Massnahmen im Bereich des internationalen Personenverkehrs](#)

## Kantonale Rechtsgrundlagen

- [Verordnung über Massnahmen zur Bekämpfung der Covid-19-Epidemie \(Stand 18.01.2021\)](#)(pdf, 151KB)
- [Verordnung über Härtefallmassnahmen für Unternehmen \(Stand 20.01.2021\)](#)(pdf, 135KB)
- [Verordnung über Härtefallmassnahmen für Unternehmen \(Stand 01.01.2021\)](#)(pdf, 106KB)
- [Verlängerung Besuchsverbot Urlaubsverbot ktl. Durchgangszentren \(08. Januar 2021\)](#)(pdf, 364KB)
- [Allgemeinverfügung – befristetes Urlaubs- und Besuchsverbot in den kantonalen Durchgangszentren \(Stand 22.12.2020\)](#)(pdf, 747KB)
- [Verordnung über die Unterstellung von Schutzeinrichtungen vor Gastronomiebetrieben \(Stand 24. November 2020\)](#)(pdf, 53KB)
- [Verordnung über Massnahmen zur Bekämpfung der Covid-19-Epidemie \(Stand 30.10.2020\)](#)(pdf, 104KB)
- [Verordnung 2 zur Sicherstellung der Handlungsfähigkeit der Gemeinden \(Stand 30. Oktober 2020\)](#)(pdf, 83KB)
- [Allgemeinverfügung vom 22. Oktober 2020 betreffend Aufhebung der Allgemeinverfügungen vom 02.07.2020, 28.08.2020 und 25.09.2020](#)(pdf, 793KB)
- [Allgemeinverfügung: Anordnungen an sämtliche Spitäler des Kantons Solothurn](#)(pdf, 317KB)
- [Anordnungen und Empfehlungen an sämtliche Pflegeheime des Kantons Solothurn](#)(pdf, 422KB)
- [Anordnungen und Empfehlungen an sämtliche Wohnheime für Menschen mit einer Behinderung und einer Suchterkrankung](#)(pdf, 461KB)
- [Soforthilfe für Kindertagesstätten während der COVID-19-Pandemie](#)(pdf, 58KB)
- [Verordnung zur Abfederung der wirtschaftlichen Folgen der Massnahmen zur Bekämpfung des Coronavirus COVID-19 bei Kindertagesstätten](#)(pdf, 60KB)
- [Verordnung über die Abfederung der wirtschaftlichen Auswirkungen des Coronavirus im Kultursektor](#)(pdf, 39KB)
- [Aufhebung des Urlaubsverbots und des kontrollierten Besuchsrechts kantonale Durchgangszentren](#)(pdf, 115KB)
- [Notverordnung über die Überbrückungshilfe für Selbstständigerwerbende infolge der Corona-Pandemie](#)(pdf, 179KB)
- [Ausgangsverbot im Bundesasylzentrum Flumenthal \(Stand: 17. Dezember 2020\)](#)(pdf, 422KB)



## Impfung gegen Covid-19

Impftermine können telefonisch oder online reserviert werden. Anmelden können sich zurzeit ausschliesslich Personen über 75 Jahre und Hochrisikopatienten. Mehr



### [Hier kann man sich einfach testen lassen](#)

[Hier finden Sie die Möglichkeit, sich in Ihrer Nähe auf das Corona-Virus testen zu lassen.](#)  
[Mehr](#)

### **Situation Kanton Solothurn (Stand 22.1.2021, 01:00 Uhr, nächsts Update am Montag)**

Laborbestätigte Infektionen (kumuliert):	12'309 +56
Verstorbene Personen (kumuliert):	242 1
Aktuell im Kanton hospitalisierte COVID-19 Patienten:	36 -2
Davon intensivmedizinisch betreut:	10 1
Anzahl Impfungen:	10'075 +688

Die veröffentlichten Zahlen werden laufend aktualisiert und korrigiert. Diese können von anderen Datenquellen abweichen. Bitte beachten Sie, dass sich die Zahlen der Entwicklung auf den jeweils vorangehenden Werktag beziehen.

- [Fallzahlen nach Gemeinden](#)
- [Impfstatistik](#)
- [Kapazität intensivmedizinische Betten](#)
- [Wöchentlicher Situationsbericht](#)
- [Kennzahlen Contact Tracing](#)
- [Teststandorte](#)



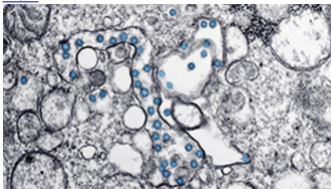
### **Massnahmen**

[Wo gilt die Maskenpflicht? Welche Massnahmen gelten für Freizeitaktivitäten? Hier finden Sie die Antworten.](#)  
[Mehr](#)



### **Rückkehr aus Risikoländern**

[In der Schweiz gilt Quarantänepflicht für Einreisende aus Staaten und Gebieten mit erhöhtem Ansteckungsrisiko.](#)  
[Mehr](#)



### **Ärzterschaft**

[Der Kanton Solothurn und das Bundesamt für Gesundheit informieren die Ärztinnen und Ärzte laufend über die aktuellen Entwicklungen.](#)  
[Mehr](#)



### **Engagement**

[Wir suchen Personen, die sich bei der Bewältigung der Corona-Krise engagieren möchten.](#)  
[Mehr](#)

### **Gesundheitsamt (GESA)**

Ambassadorshof  
Riedholzplatz 3  
4509 Solothurn

### **BAG-Hotlines bei Fragen zum neuen Coronavirus**

- **Bevölkerung:** 058 463 00 00
- **Reisende:** 058 464 44 88
- [BAG-Webseite](#)
- [BAG-Coronavirus-Check](#)
- [BAG-Infos barrierefrei](#)

## Hotlines Kanton Solothurn

- Allgemeine Fragen:  
Besuchen Sie die [Hotline-Seite](#)

## Hotline Pro Senectute

Allgemeine Covid-19 Auskunft ab Rentenalter:  
032 626 59 59 (Mo-Fr von 8:00-11:00 und 14:00-16:00)

## Informationen für Gemeinden

Das Amt für Gemeinden stellt auf einer [Übersichtsseite](#) die wichtigsten Rechtsgrundlagen und andere Informationen für kommunale Behörden bereit.

## Organisation

Im Kanton Solothurn ist der «Fachstab Pandemie» zuständig für die Bewältigung der Corona-Pandemie.

## Contact Tracing Kontaktlisten

- [Contact Tracing: Kontaktliste für Restaurants und Bars](#)(xlsx, 31KB)

## Quarantäne für Einreisende aus Risikoländern

Die Einreise aus einem Gebiet mit erhöhtem Infektionsrisiko ist **innerhalb von 2 Tagen nach der Einreise** dem Kanton Solothurn zu melden. Hier finden Sie das entsprechende [Online-Meldeformular](#).

## Footer

### Copyright

© 2021, Kanton Solothurn

### Metanavigation

- [Rechtliches](#)
- [Impressum](#)
- [Sitemap](#)
- [Drucken](#)

### Social Media

[Twittern](#)  
[Teilen](#)

[WhatsAppen](#)  
[Mailen](#)

□