

Covid-19-Verordnungen des Bundes

- [COVID-19-Verordnung 3](#)
- [Covid-19-Verordnung besondere Lage](#)
- [Covid-19-Verordnung Massnahmen im Bereich des internationalen Personenverkehrs](#)

Kantonale Rechtsgrundlagen

-  [Verordnung über Massnahmen zur Bekämpfung der Covid-19-Epidemie \(Stand 18.01.2021\)](#) (pdf, 151KB)
-  [Verordnung über Härtefallmassnahmen für Unternehmen \(Stand 20.01.2021\)](#) (pdf, 135KB)
-  [Verordnung über Härtefallmassnahmen für Unternehmen \(Stand 01.01.2021\)](#) (pdf, 106KB)
-  [Verlängerung Besuchsverbot Urlaubsverbot ktl. Durchgangszentren \(29. Januar 2021\)](#) (pdf, 177KB)
-  [Verlängerung Besuchsverbot Urlaubsverbot ktl. Durchgangszentren \(08. Januar 2021\)](#) (pdf, 364KB)
-  [Allgemeinverfügung – befristetes Urlaubs- und Besuchsverbot in den kantonalen Durchgangszentren \(Stand 22.12.2020\)](#) (pdf, 747KB)
-  [Verordnung über die Unterstellung von Schutzeinrichtungen vor Gastronomiebetrieben \(Stand 24. November 2020\)](#) (pdf, 53KB)
-  [Verordnung über Massnahmen zur Bekämpfung der Covid-19-Epidemie \(Stand 30.10.2020\)](#) (pdf, 104KB)
-  [Verordnung 2 zur Sicherstellung der Handlungsfähigkeit der Gemeinden \(Stand 30. Oktober 2020\)](#) (pdf, 83KB)
-  [Allgemeinverfügung vom 22. Oktober 2020 betreffend Aufhebung der Allgemeinverfügungen vom 02.07.2020, 28.08.2020 und 25.09.2020](#) (pdf, 793KB)
-  [Allgemeinverfügung: Anordnungen an sämtliche Spitäler des Kantons Solothurn](#) (pdf, 317KB)
-  [Anordnungen und Empfehlungen an sämtliche Pflegeheime des Kantons Solothurn](#) (pdf, 422KB)
-  [Anordnungen und Empfehlungen an sämtliche Wohnheime für Menschen mit einer Behinderung und einer Suchterkrankung](#) (pdf, 461KB)
-  [Soforthilfe für Kindertagesstätten während der COVID-19-Pandemie](#) (pdf, 58KB)
-  [Verordnung zur Abfederung der wirtschaftlichen Folgen der Massnahmen zur Bekämpfung des Coronavirus COVID-19 bei Kindertagesstätten](#) (pdf, 60KB)
-  [Verordnung über die Abfederung der wirtschaftlichen Auswirkungen des Coronavirus im Kultursektor](#) (pdf, 39KB)
-  [Aufhebung des Urlaubsverbots und des kontrollierten Besuchsrechts kantonale Durchgangszentren](#) (pdf, 115KB)
-  [Notverordnung über die Überbrückungshilfe für Selbstständigerwerbende infolge der Corona-Pandemie](#) (pdf, 179KB)
-  [Ausgangsverbot im Bundesasylzentrum Flumenthal \(Stand: 17. Dezember 2020\)](#) (pdf, 422KB)



Impfung gegen Covid-19

Impftermine können telefonisch oder online reserviert werden. Bitte beachten Sie, dass aufgrund von Lieferengpässen derzeit keine neuen Termine verfügbar sind.

> [Mehr](#)





Hier kann man sich einfach testen lassen

Hier finden Sie die Möglichkeit, sich in Ihrer Nähe auf das Corona-Virus testen zu lassen.

> Mehr

Situation Kanton Solothurn (Stand 29.1.2021, 01:00 Uhr, nächstes Update am Montag)

Laborbestätigte Infektionen (kumuliert):	12'620
	+36
Verstorbene Personen (kumuliert):	244
	0
Aktuell im Kanton hospitalisierte COVID-19 Patienten:	28
	0
Davon intensivmedizinisch betreut:	6
	0
Anzahl Impfungen:	13'537
	+1'325

Die veröffentlichten Zahlen werden laufend aktualisiert und korrigiert. Diese können von anderen Datenquellen abweichen. Bitte beachten Sie, dass sich die Zahlen der Entwicklung auf den jeweils vorangehenden Werktag beziehen.

- > Fallzahlen nach Gemeinden
- > Impfstatistik
- > Kapazität intensivmedizinische Betten
- > Wöchentlicher Situationsbericht
- > Kennzahlen Contact Tracing
- > Teststandorte



Massnahmen

Wo gilt die Maskenpflicht? Welche Massnahmen gelten für Freizeitaktivitäten? Hier finden Sie die Antworten.

> Mehr

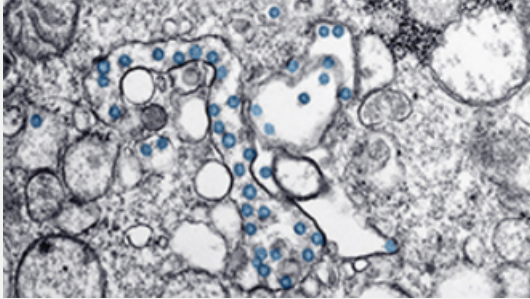




Rückkehr aus Risikoländern

In der Schweiz gilt Quarantänepflicht für Einreisende aus Staaten und Gebieten mit erhöhtem Ansteckungsrisiko.

> Mehr



Ärzterschaft

Der Kanton Solothurn und das Bundesamt für Gesundheit informieren die Ärztinnen und Ärzte laufend über die aktuellen Entwicklungen.

> Mehr



Engagement

Wir suchen Personen, die sich bei der Bewältigung der Corona-Krise engagieren möchten.

> Mehr

Gesundheitsamt (GESA)

Ambassadorshof
Riedholzplatz 3
4509 Solothurn

BAG-Hotlines bei Fragen zum neuen Coronavirus

- **Bevölkerung:** 058 463 00 00
- **Reisende:** 058 464 44 88
- [BAG-Webseite](#)
- [BAG-Coronavirus-Check](#)
- [BAG-Infos barrierefrei](#)

Hotlines Kanton Solothurn

- Allgemeine Fragen:
Besuchen Sie die [Hotline-Seite](#)

Hotline Pro Senectute

Allgemeine Covid-19-Anfragen: Pro Senectute

Allgemeine Covid-19 Auskunft ab Rentenhäuser:

032 626 59 59 (Mo-Fr von 8:00-11:00 und 14:00-16:00)

Informationen für Gemeinden

Das Amt für Gemeinden stellt auf einer [Übersichtsseite](#) die wichtigsten Rechtsgrundlagen und andere Informationen für kommunale Behörden bereit.

Organisation

Im Kanton Solothurn ist der «Fachstab Pandemie» zuständig für die Bewältigung der Corona-Pandemie.

Contact Tracing Kontaktlisten



Contact Tracing: Kontaktliste für Restaurants und Bars (xlsx, 31KB)

Quarantäne für Einreisende aus Risikoländern

Die Einreise aus einem Gebiet mit erhöhtem Infektionsrisiko ist **innerhalb von 2 Tagen nach der Einreise** dem Kanton Solothurn zu melden. Hier finden Sie das entsprechende [Online-Meldeformular](#).