

Covid-19-Verordnungen des Bundes

- [COVID-19-Verordnung 3](#)
- [Covid-19-Verordnung besondere Lage](#)
- [Covid-19-Verordnung Massnahmen im Bereich des internationalen Personenverkehrs](#)

Kantonale Rechtsgrundlagen

- [Verordnung über Massnahmen zur Bekämpfung der Covid-19-Epidemie \(Stand 18.01.2021\) \(pdf, 151KB\)](#)
- [Verordnung über Härtefallmassnahmen für Unternehmen \(Stand 20.01.2021\) \(pdf, 135KB\)](#)
- [Verordnung über Härtefallmassnahmen für Unternehmen \(Stand 01.01.2021\) \(pdf, 106KB\)](#)
- [Verlängerung Besuchsverbot Urlaubsverbot ktl. Durchgangszentren \(29. Januar 2021\) \(pdf, 177KB\)](#)
- [Verlängerung Besuchsverbot Urlaubsverbot ktl. Durchgangszentren \(08. Januar 2021\) \(pdf, 364KB\)](#)
- [Allgemeinverfügung – befristetes Urlaubs- und Besuchsverbot in den kantonalen Durchgangszentren \(Stand 22.12.2020\) \(pdf, 747KB\)](#)
- [Verordnung über die Unterstellung von Schutzeinrichtungen vor Gastronomiebetrieben \(Stand 24. November 2020\) \(pdf, 53KB\)](#)
- [Verordnung 2 zur Sicherstellung der Handlungsfähigkeit der Gemeinden \(Stand 30. Oktober 2020\) \(pdf, 83KB\)](#)
- [Allgemeinverfügung vom 22. Oktober 2020 betreffend Aufhebung der Allgemeinverfügungen vom 02.07.2020, 28.08.2020 und 25.09.2020 \(pdf, 793KB\)](#)
- [Allgemeinverfügung: Anordnungen an sämtliche Spitäler des Kantons Solothurn \(pdf, 317KB\)](#)
- [Anordnungen und Empfehlungen an sämtliche Pflegeheime des Kantons Solothurn \(pdf, 422KB\)](#)
- [Anordnungen und Empfehlungen an sämtliche Wohnheime für Menschen mit einer Behinderung und einer Suchterkrankung \(pdf, 461KB\)](#)
- [Soforthilfe für Kindertagesstätten während der COVID-19-Pandemie \(pdf, 58KB\)](#)
- [Verordnung zur Abfederung der wirtschaftlichen Folgen der Massnahmen zur Bekämpfung des Coronavirus COVID-19 bei Kindertagesstätten \(pdf, 60KB\)](#)
- [Verordnung über die Abfederung der wirtschaftlichen Auswirkungen des Coronavirus im Kultursektor \(pdf, 39KB\)](#)
- [Aufhebung des Urlaubsverbots und des kontrollierten Besuchsrechts kantonale Durchgangszentren \(pdf, 115KB\)](#)
- [Notverordnung über die Überbrückungshilfe für Selbstständigerwerbende infolge der Corona-Pandemie \(pdf, 179KB\)](#)
- [Ausgangsverbot im Bundesasylzentrum Flumenthal \(Stand: 17. Dezember 2020\) \(pdf, 422KB\)](#)



Impfung gegen Covid-19

Impftermine können telefonisch oder online reserviert werden. Bitte beachten Sie, dass aufgrund von Lieferengpässen derzeit keine neuen Termine verfügbar sind.

> [Mehr](#)





Hier kann man sich einfach testen lassen

Hier finden Sie die Möglichkeit, sich in Ihrer Nähe auf das Corona-Virus testen zu lassen.

> Mehr

Situation Kanton Solothurn (Stand 12.02.2021, 01:00 Uhr)

Laborbestätigte Infektionen:

13'091

+24

Verstorbene Personen (kumuliert):

245

0

Aktuell im Kanton hospitalisierte COVID-19 Patienten:

16

-2

Davon intensivmedizinisch betreut:

6

0

Anzahl geimpfte Personen:

14'970

+198

Die veröffentlichten Zahlen werden laufend aktualisiert und korrigiert. Diese können von anderen Datenquellen abweichen. Bitte beachten Sie, dass sich die Zahlen der Entwicklung auf den jeweils vorangehenden Werktag beziehen.

- > Fallzahlen nach Gemeinden
- > Impfstatistik
- > Kapazität intensivmedizinische Betten
- > Wöchentlicher Situationsbericht
- > Kennzahlen Contact Tracing



Massnahmen

Wo gilt die Maskenpflicht? Welche Massnahmen gelten für Freizeitaktivitäten? Hier finden Sie die Antworten.

> Mehr

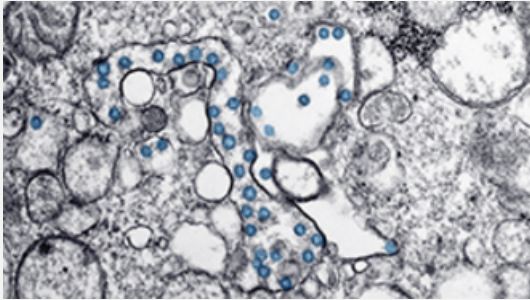




Rückkehr aus Risikoländern

Aufgrund der Covid-19-Pandemie bestehen für die Einreise in die Schweiz besondere Bestimmungen.

> Mehr



Ärzterschaft

Der Kanton Solothurn und das Bundesamt für Gesundheit informieren die Ärztinnen und Ärzte laufend über die aktuellen Entwicklungen.

> Mehr



Engagement

Wir suchen Personen, die sich bei der Bewältigung der Corona-Krise engagieren möchten.

> Mehr

Gesundheitsamt (GESA)

Ambassadorshof
Riedholzplatz 3
4509 Solothurn

BAG-Hotlines bei Fragen zum neuen Coronavirus

- **Bevölkerung:** 058 463 00 00
- **Reisende:** 058 464 44 88
- [BAG-Webseite](#)
- [BAG-Coronavirus-Check](#)
- [BAG-Infos barrierefrei](#)

Hotlines Kanton Solothurn

- Allgemeine Fragen:
Besuchen Sie die [Hotline-Seite](#)

Hotline Pro Senectute

Allgemeine Covid-19 Auskunft ab Rentenalter:
032 626 59 59 (Mo-Fr von 8:00-11:00 und 14:00-16:00)

Informationen für Gemeinden

Das Amt für Gemeinden stellt auf einer [Übersichtsseite](#) die wichtigsten Rechtsgrundlagen und andere Informationen für kommunale Behörden bereit.

Contact Tracing Kontaktlisten



Contact Tracing: Kontaktliste für Restaurants und Bars (xlsx, 31KB)

Quarantäne für Einreisende aus Risikoländern

Die Einreise aus einem Gebiet mit erhöhtem Infektionsrisiko ist **innerhalb von 2 Tagen nach der Einreise** dem Kanton Solothurn zu melden. Hier finden Sie das entsprechende [Online-Meldeformular](#).