

Hotline cantonale

per informazioni generali, sanitarie e psicologiche

0800 144 144

Tutti i giorni dalle 7.00 alle 22.00

Supporto psicologico per la popolazione tramite la hotline e email: sostegnopsi@fctsa.ch

Infoline Coronavirus

per le aperture e le attività economiche consentite

058 462 21 00

Tutti i giorni dalle 07.00 alle 20.00

Dal 4 maggio 2020 in Ticino valgono le disposizioni emanate dal Consiglio federale. Per informazioni relative alle aperture e alle attività consentite è possibile contattare l'Infoline Coronavirus.

> [Informazioni per le attività economiche](#)



Situazione epidemiologica in Ticino

- [Bollettino epidemiologico del 20.05.2020](#)

- Tutti i bollettini epidemiologici

- [Dati dal 25.02.2020](#)

Situazione epidemiologica in Svizzera e all'estero

- In Svizzera
- Nei paesi limitrofi

Comunicati

Coronavirus: aggiornamento della situazione in Ticino (30.05.2020 ore 08:00)
30.05.2020 *Comunicato stampa - SMCC*

Coronavirus: aggiornamento della situazione in Ticino (29.05.2020 ore 08:00)
29.05.2020 *Comunicato stampa - SMCC*

Coronavirus: nuovo deposito per le scorte di materiali sanitari
28.05.2020 *Comunicato stampa - SMCC*

> [Vedi tutti](#)

Stato complessivo al: **31 maggio 2020, ore 8.00**

Informazioni per le attività economiche

- Ordinanza 2 sui provvedimenti per combattere il coronavirus (COVID-19) e rapporto esplicativo
- Domande frequenti sull'applicazione dell'Ordinanza 2 sui provvedimenti per combattere il coronavirus (COVID-19)
- Informazioni alle imprese e alle associazioni professionali sulla sicurezza e sui piani di protezione sono disponibili le informazioni sul sito della SECO
- Liste di controllo per la sicurezza sul lavoro sono disponibili sul sito della SECO
- Informazioni sugli aiuti stanziati dalla Confederazione

Per domande specifiche sul lavoro ridotto è disponibile dal lunedì al venerdì dalle ore 9.00 - 12.00 e dalle ore 13.00 - 16.00 il numero di telefono 091 814 31 03.

Nuovo coronavirus: allentamento dei provvedimenti

Nuovo coronavirus: allentamento dei provvedimenti

🟢 **Dal 6 giugno aperti o consentiti**

- 30** Assembramenti di al massimo 30 persone (dal 20 maggio)
- 300** Manifestazioni e dimostrazioni con al massimo 300 persone
- Allenamenti di qualsiasi sport
- Insegnamento presenziale nelle scuole medie superiori, professionali e universitarie.
- Teatri e cinema
- Zoo e giardini botanici
- Pluvis e centri benessere
- Impianti di risalita
- Campaggi
- Strutture per il tempo libero
- Gruppi più numerosi nei ristoranti
- Servizi estetici
- Ciò che si fa nei locali notturni
- Piscine con B, A e F (dal 15 giugno)
- Gruppi di anziani (max. 300 persone)

🔴 **Tuttora vietati**

- 30+** Assembramenti di più di 30 persone nello spazio pubblico
- 300+** Manifestazioni e dimostrazioni con più di 300 persone
- Competizioni sportive con contatto fisico diretto

🟡 **Continua a valere quanto segue**

- Tenersi a distanza
- Usare la mascherina se non è possibile tenersi a distanza
- Rispettare la regola d'igiene
- Se possibile lavorare da casa

Ministero della Salute e Dipartimento di Sanità Pubblica, Direzione Generale per la Prevenzione e la Promozione della Salute, Direzione Generale per l'Informazione e la Comunicazione, Direzione Generale per la Prevenzione e la Promozione della Salute, Direzione Generale per la Prevenzione e la Promozione della Salute, Direzione Generale per la Prevenzione e la Promozione della Salute

Stato: 27 maggio 2020

Benessere e salute mentale

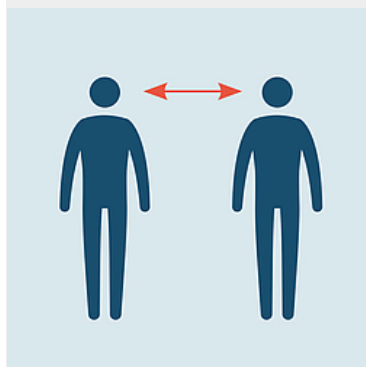


- Prendersi cura di sé in tempi difficili

Uso delle mascherine nello spazio pubblico



- [Adulti: quando usare le mascherine](#)
- [Consigli utili su quale tipo di mascherine usare e come usarle](#)
- [FAQ dell'Ufficio federale della sanità pubblica](#)



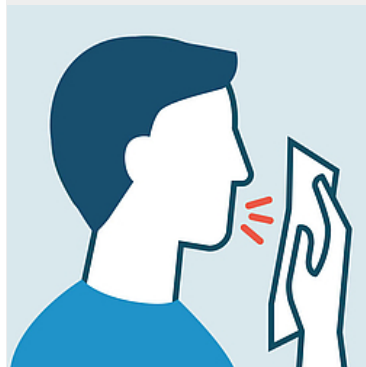
Manteniamo la distanza fisica



Laviamoci frequentemente le mani



Usare la mascherina se non è possibile tenersi a distanza



In caso di sintomi influenzali
Non andare al pronto soccorso per limitare il rischio di contagio e contattare il proprio medico di famiglia



Chiamare la HOTLINE 0800 144 144
In caso di domande di carattere sanitario potete chiamare la hotline attiva tutti i giorni dalle 7.00 alle 22.00





- [Vai alla campagna informativa](#)

Direttive e informazioni



Popolazione

- [Informazioni](#)
- [Isolamento e quarantena: istruzioni](#)
-  [Vero o falso: 16 misure di igiene utili nella vita quotidiana](#)
-  [Guida alla scelta e all'uso corretto di prodotti chimici e disinfettanti](#)



Operatori sanitari

- [Informazioni e procedure per i medici](#)
- [Informazioni per gli altri operatori sanitari](#)



Scuole

- [Risposte a domande frequenti: informazioni per le scuole del Cantone Ticino](#)



Aziende

- [Informazioni alle aziende del Cantone Ticino](#)
- [Sito web della Divisione dell'economia](#)
- [Raccomandazioni per il mondo del lavoro - Ufficio federale della sanità pubblica](#)



Ospedali e strutture sanitarie

- [Accesso agli ospedali e alle strutture socio-sanitarie](#)



Sport, tempo libero, eventi

- [Informazioni inerenti lo sport, il tempo libero e e gli eventi/manifestazioni](#)



Alberghi e ristoranti

- [Informazioni agli alberghi, e ai ristoranti del Cantone Ticino](#)
- [Informazioni alle capanne e ai rifugi del Cantone Ticino](#)



Commercio

- [Informazione e direttive inerenti il commercio](#)



Enti locali

- [Informazioni e direttive per gli Enti locali](#)



Strutture e servizi di accoglienza extra-famigliare

- [Informazioni e direttive per asili nido, centri extrascolastici e famiglie diurne](#)



Familiari curanti

- [Sostegno ai familiari curanti durante l'emergenza Coronavirus](#)

