

Hotline cantonale

per informazioni generali, sanitarie e psicologiche

0800 144 144

Tutti i giorni dalle 7.00 alle 22.00

Supporto psicologico per la popolazione tramite la hotline (giorni feriali dalle 8.00 alle 17.30) e email: sostegnopsi@fctsa.ch

Infoline Coronavirus

per le aperture e le attività economiche consentite

058 462 21 00

Tutti i giorni dalle 07.00 alle 20.00

Dal 4 maggio 2020 in Ticino valgono le disposizioni emanate dal Consiglio federale. Per informazioni relative alle aperture e alle attività consentite è possibile contattare l'Infoline Coronavirus.

> [Informazioni per le attività economiche](#)



Situazione epidemiologica in Ticino

- [Bollettino epidemiologico del 05.06.2020](#)
- Tutti i bollettini epidemiologici
- [Dati dal 25.02.2020](#)

Situazione epidemiologica in Svizzera e all'estero

- In Svizzera
- Nei paesi limitrofi

Comunicati

Coronavirus: aggiornamento della situazione in Ticino (05.06.2020 ore 08:00)
05.06.2020 *Comunicato stampa - SMCC*

Coronavirus: aggiornamento della situazione in Ticino (04.06.2020 ore 08:00)
04.06.2020 *Comunicato stampa - SMCC*

Il Cantone applica uno sconto del 30% sulla tassa sugli esercizi pubblici
03.06.2020 *Comunicato stampa - CdS*

> [Vedi tutti](#)

Stato complessivo al: **10 giugno 2020, ore 8.00**

Informazioni per le attività economiche

- Ordinanza 2 sui provvedimenti per combattere il coronavirus (COVID-19) e rapporto esplicativo
- Domande frequenti sull'applicazione dell'Ordinanza 2 sui provvedimenti per combattere il coronavirus (COVID-19)
- Informazioni alle imprese e alle associazioni professionali sulla sicurezza e sui piani di protezione sono disponibili le informazioni sul sito della SECO
- Liste di controllo per la sicurezza sul lavoro sono disponibili sul sito della SECO
- Informazioni sugli aiuti stanziati dalla Confederazione

Per domande specifiche sul lavoro ridotto è disponibile dal lunedì al venerdì dalle ore 9.00 - 12.00 e dalle ore 13.00 - 16.00 il numero di telefono 091 814 31 03.

Nuovo coronavirus: allentamento dei provvedimenti

Nuovo coronavirus: allentamento dei provvedimenti

Dal 6 giugno aperti o consentiti

- 30** Assiambamenti di al massimo 30 persone (salvo 10 gruppi)
- 300** Manifestazioni e dimostrazioni con al massimo 300 persone
- Alimenti di qualsiasi sport
- Insegnamento presenziale nelle scuole medie superiori, professionali e universitarie
- Tutti i cinema
- Zoo e giardini botanici
- Prove e centri benessere
- Impianti di risalita
- Campaggi
- Strutture per il tempo libero
- Gruppi più numerosi nei ristoranti
- Servizi estetici
- Discoteche e locali notturni
- Pratiche con tutti gli Stati UE/ACIS e il Regno Unito (dal 15 giugno)
- Campi di vacanze (max. 300 persone)
- Racconti di firma (dal 1° giugno)

Tuttora vietati

- 30+** Assiambamenti di più di 30 persone nello spazio pubblico
- 300+** Manifestazioni e dimostrazioni con più di 300 persone
- Competizioni sportive con contatto fisico stretto

Continua a valere quanto segue

- Tenersi a distanza
- Usare la mascherina se non è possibile tenersi a distanza
- Rispettare le regole d'igiene

Se vuoi saperne di più vai su: www.governo.it
 Ministero della Sanità
 Ministero della Salute
 Ministero del Lavoro e delle Politiche Sociali
 Ministero dell'Interno
 Ministero della Giustizia

Stato: 5 giugno 2020

Benessere e salute mentale

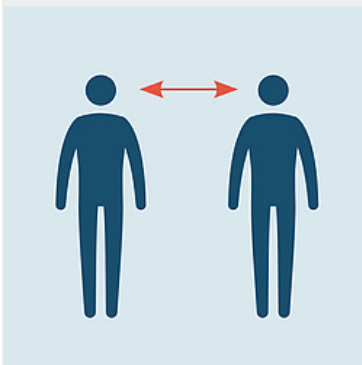


- Prendersi cura di sé in tempi difficili

Uso delle mascherine nello spazio pubblico



- [Adulti: quando usare le mascherine](#)
- [Consigli utili su quale tipo di mascherine usare e come usarle](#)
- [FAQ dell'Ufficio federale della sanità pubblica](#)



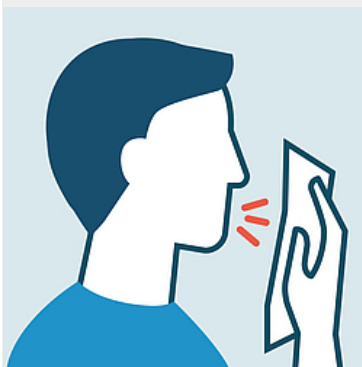
Manteniamo la distanza fisica



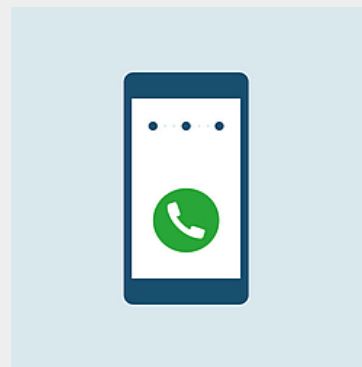
Laviamoci frequentemente le mani



Usare la mascherina se non è possibile tenersi a distanza



In caso di sintomi influenzali
 Non andare al pronto soccorso per limitare il rischio di contagio e contattare il proprio medico di famiglia



Chiamare la HOTLINE 0800 144 144
 In caso di domande di carattere sanitario potete chiamare la hotline attiva tutti i giorni dalle 7.00 alle 22.00




- [Vai alla campagna informativa](#)

Direttive e informazioni



Popolazione

- [Informazioni](#)
- [Isolamento e quarantena: istruzioni](#)
-  [Vero o falso: 16 misure di igiene utili nella vita quotidiana](#)
-  [Guida alla scelta e all'uso corretto di prodotti chimici e disinfettanti](#)



Operatori sanitari

- [Informazioni e procedure per i medici](#)
- [Informazioni per gli altri operatori sanitari](#)



Scuole

- [Risposte a domande frequenti: informazioni per le scuole del Cantone Ticino](#)



Aziende

- [Informazioni alle aziende del Cantone Ticino](#)
- [Sito web della Divisione dell'economia](#)
- [Raccomandazioni per il mondo del lavoro - Ufficio federale della sanità pubblica](#)



Ospedali e strutture sanitarie

- [Accesso agli ospedali e alle strutture socio-sanitarie](#)



Sport, tempo libero, eventi

- [Informazioni inerenti lo sport, il tempo libero e e gli eventi/manifestazioni](#)



Alberghi e ristoranti

- [Informazioni agli alberghi, e ai ristoranti del Cantone Ticino](#)
- [Informazioni alle capanne e ai rifugi del Cantone Ticino](#)



Commercio

- [Informazione e direttive inerenti il commercio](#)



Enti locali

- [Informazioni e direttive per gli Enti locali](#)



Strutture e servizi di accoglienza extra-famigliare

- [Informazioni e direttive per asili nido, centri extrascolastici e famiglie diurne](#)



Familiari curanti

- [Sostegno ai familiari curanti durante l'emergenza Coronavirus](#)

COVID-19



[Atti normativi e decisioni del Consiglio di Stato](#)

APPLICAZIONE MOBILE

SOCIAL MEDIA

CONDIVIDI

Contatti

Informazioni legali

Repubblica e Cantone Ticino

