

## Hotline cantonale

per informazioni generali, sanitarie e psicologiche

# 0800 144 144

Tutti i giorni dalle 7.00 alle 22.00

Supporto psicologico per la popolazione tramite la hotline (giorni feriali dalle 8.00 alle 17.30) e email: [sostegnopsi@fctsa.ch](mailto:sostegnopsi@fctsa.ch)

## Infoline Coronavirus

per le aperture e le attività economiche consentite

# 058 462 21 00

Tutti i giorni dalle 07.00 alle 20.00

Dal 4 maggio 2020 in Ticino valgono le disposizioni emanate dal Consiglio federale. Per informazioni relative alle aperture e alle attività consentite è possibile contattare l'Infoline Coronavirus.

> [Informazioni per le attività economiche](#)



### Situazione epidemiologica in Ticino

- [Bollettino epidemiologico del 05.06.2020](#)



- Tutti i bollettini epidemiologici

- [Dati dal 25.02.2020](#)



### Situazione epidemiologica in Svizzera e all'estero

- In Svizzera
- Nei paesi limitrofi

### Comunicati

Coronavirus: aggiornamento della situazione in Ticino (05.06.2020 ore 08:00)

05.06.2020 Comunicato stampa - SMCC

Coronavirus: aggiornamento della situazione in Ticino (04.06.2020 ore 08:00)

04.06.2020 Comunicato stampa - SMCC

Il Cantone applica uno sconto del 30% sulla tassa sugli esercizi pubblici

03.06.2020 Comunicato stampa - CdS

> [Vedi tutti](#)

Stato complessivo al: **10 giugno 2020, ore 8.00**

## Informazioni per le attività economiche

- [Ordinanza 2 sui provvedimenti per combattere il coronavirus \(COVID-19\) e rapporto esplicativo](#)
- [Domande frequenti sull'applicazione dell'Ordinanza 2 sui provvedimenti per combattere il coronavirus \(COVID-19\)](#)
- [Informazioni alle imprese e alle associazioni professionali sulla sicurezza e sui piani di protezione sono disponibili le informazioni sul sito della SECO](#)
- [Liste di controllo per la sicurezza sul lavoro sono disponibili sul sito della SECO](#)
- [Informazioni sugli aiuti stanziati dalla Confederazione](#)

Per domande specifiche sul lavoro ridotto è disponibile dal lunedì al venerdì dalle ore 9.00 - 12.00 e dalle ore 13.00 - 16.00 il numero di telefono 091 814 31 03.

Nuovo coronavirus: allentamento dei provvedimenti

**Nuovo coronavirus: allentamento dei provvedimenti**

**🟢 Dal 6 giugno aperti o consentiti**

<b>30</b> Assembramenti di al massimo 30 persone (salvo 50 gruppi)	<b>300</b> Manifestazioni e dimostrazioni con al massimo 300 persone	Alloamenti di qualsiasi sport	Insegnamento presenziale nelle scuole medie superiori, professionali e universitarie
Teatro e cinema	Zoo e giardini botanici	Prove e centri benessere	Impianti di risalita
Campaggi	Strutture per il tempo libero	Gruppi più numerosi nei ristoranti	Servizi estetici
Discoteche e locali notturni	Pratiche con tutti gli Stati UE/ACIS e il Regno Unito (dal 15 giugno)	Campi di vacanze (max. 300 persone)	Racconti di firma (dal 1° giugno)

**🔴 Tuttora vietati**

<b>30+</b> Assembramenti di più di 30 persone nello spazio pubblico	<b>300+</b> Manifestazioni e dimostrazioni con più di 300 persone	Competizioni sportive con contatto fisico stretto
--	--	---

**🟡 Continua a valere quanto segue**

Tenersi a distanza	Usare la mascherina se non è possibile tenersi a distanza	Rispettare le regole d'igiene
--------------------	---	-------------------------------

INFORMATICA DIGITALE (MATH) | UNIVERSITÀ DEL SALENTO | C/LEONARDO DA VINCI, 1 | 73100 BRINDISI | TEL. 0832 281 | WWW.UNISALONTO.IT

Stato: 5 giugno 2020

Benessere e salute mentale

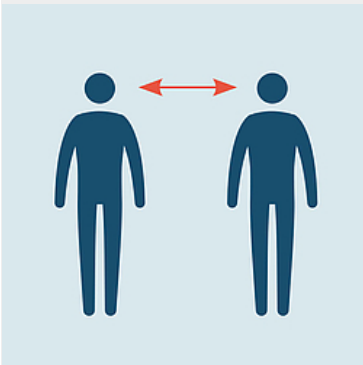


- Prendersi cura di sé in tempi difficili

Uso delle mascherine nello spazio pubblico



- [Adulti: quando usare le mascherine](#)
- [Consigli utili su quale tipo di mascherine usare e come usarle](#)
- [FAQ dell'Ufficio federale della sanità pubblica](#)



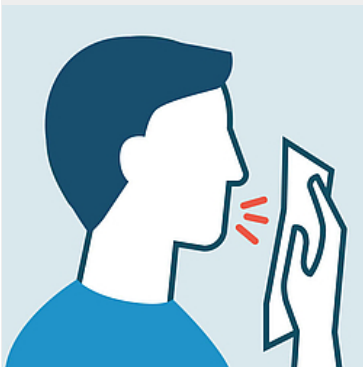
Manteniamo la distanza fisica



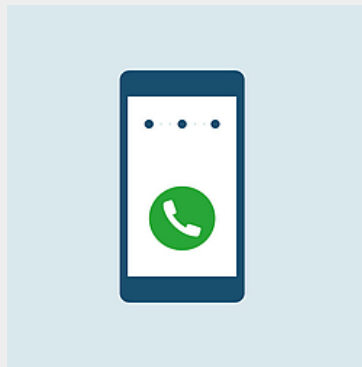
Laviamoci frequentemente le mani



Usare la mascherina se non è possibile tenersi a distanza



**In caso di sintomi influenzali**  
Non andare al pronto soccorso per limitare il rischio di contagio e contattare il proprio medico di famiglia



**Chiamare la HOTLINE 0800 144 144**  
In caso di domande di carattere sanitario potete chiamare la hotline attiva tutti i giorni dalle 7.00 alle 22.00





- [Vai alla campagna informativa](#)

## Direttive e informazioni



### Popolazione

- [Informazioni](#)
- [Isolamento e quarantena: istruzioni](#)
-  [Vero o falso: 16 misure di igiene utili nella vita quotidiana](#)
-  [Guida alla scelta e all'uso corretto di prodotti chimici e disinfettanti](#)



### Operatori sanitari

- [Informazioni e procedure per i medici](#)
- [Informazioni per gli altri operatori sanitari](#)



### Scuole

- [Risposte a domande frequenti: informazioni per le scuole del Cantone Ticino](#)



### Aziende

- [Informazioni alle aziende del Cantone Ticino](#)
- [Sito web della Divisione dell'economia](#)
- [Raccomandazioni per il mondo del lavoro - Ufficio federale della sanità pubblica](#)



### Ospedali e strutture sanitarie

- [Accesso agli ospedali e alle strutture socio-sanitarie](#)



### Sport, tempo libero, eventi

- [Informazioni inerenti lo sport, il tempo libero e e gli eventi/manifestazioni](#)



### Alberghi e ristoranti

- [Informazioni agli alberghi, e ai ristoranti del Cantone Ticino](#)
- [Informazioni alle capanne e ai rifugi del Cantone Ticino](#)



### Commercio

- [Informazione e direttive inerenti il commercio](#)



### Enti locali

- [Informazioni e direttive per gli Enti locali](#)



### Strutture e servizi di accoglienza extra-famigliare

- [Informazioni e direttive per asili nido, centri extrascolastici e famiglie diurne](#)



### Familiari curanti

- [Sostegno ai familiari curanti durante l'emergenza Coronavirus](#)

# COVID-19



[Atti normativi e decisioni del Consiglio di Stato](#)

APPLICAZIONE MOBILE

SOCIAL MEDIA

CONDIVIDI

Contatti

Informazioni legali

Repubblica e Cantone Ticino

