



## Situazione epidemiologica in Ticino

- [Bollettino epidemiologico del 05.06.2020](#)
- [Tutti i bollettini epidemiologici](#)
- [Dati dal 25.02.2020](#)

## Situazione epidemiologica in Svizzera e all'estero

- [In Svizzera](#)
- [Nei paesi limitrofi](#)

---

## Comunicati

- 

43|6F|72|6F|6E|61|76|69|72|75|73|3A| 61|67|67|69|6F|72|6E|61|6D|65|6E|74|6F| 64|65|6C|6C|61| 73|69|74|75|61|7A|69|6F|6E|65|  
69|6E| 54|69|63|69|6E|6F| 28|30|35|2E|30|36|2E|32|30|32|30| 6F|72|65| 30|38|3A|30|30|29|

[05.06.2020](#)  [Comunicato stampa - SMCC](#)

- 

43|6F|72|6F|6E|61|76|69|72|75|73|3A| 61|67|67|69|6F|72|6E|61|6D|65|6E|74|6F| 64|65|6C|6C|61| 73|69|74|75|61|7A|69|6F|6E|65|  
69|6E| 54|69|63|69|6E|6F| 28|30|34|2E|30|36|2E|32|30|32|30| 6F|72|65| 30|38|3A|30|30|29|

[04.06.2020](#)  [Comunicato stampa - SMCC](#)

- 

49|6C| 43|61|6E|74|6F|6E|65| 61|70|70|6C|69|63|61| 75|6E|6F| 73|63|6F|6E|74|6F| 64|65|6C| 33|30|25| 73|75|6C|6C|61|  
74|61|73|73|61| 73|75|67|6C|69| 65|73|65|72|63|69|7A|69| 70|75|62|62|6C|69|63|69|

[03.06.2020](#)  [Comunicato stampa - CdS](#)

 [Vedi tutti](#)

- [Ordinanza 2 sui provvedimenti per combattere il coronavirus \(COVID-19\) e rapporto esplicativo](#)
- [Domande frequenti sull'applicazione dell'Ordinanza 2 sui provvedimenti per combattere il coronavirus \(COVID-19\)](#)
- [Informazioni alle imprese e alle associazioni professionali sulla sicurezza e sui piani di protezione sono disponibili le informazioni sul sito della SECO](#)
- [Liste di controllo per la sicurezza sul lavoro sono disponibili sul sito della SECO](#)
- [Informazioni sugli aiuti stanziati dalla Confederazione](#)

Per domande specifiche sul lavoro ridotto è disponibile dal lunedì al venerdì dalle ore 9.00 - 12.00 e dalle ore 13.00 - 16.00 il numero di telefono 091 814 31 03.

## Nuovo coronavirus: allentamento dei provvedimenti

**Nuovo coronavirus: allentamento dei provvedimenti**

**Le novità dal 22 giugno**

- Revocato il divieto di assembramento nello spazio pubblico
- Consentite le manifestazioni con al massimo 1000 persone
- Consentite le dimostrazioni con obbligo della mascherina (dal 20 giugno)
- Distanza minima di 1,5 anziché di 2 metri
- Revocato l'obbligo di consumare da seduti nei ristoranti e bar
- Revocato l'orario di chiusura obbligatorio per ristoranti, bar e locali notturni
- Nuovamente consentite le competizioni sportive con contatto fisico stretto
- Fortemente raccomandato l'uso della mascherina sui mezzi pubblici nelle ore di punta

**Altrettanto importante**

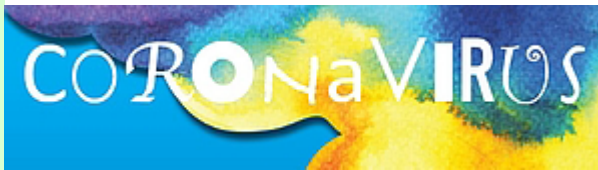
- Tenersi a distanza
- Usare la mascherina se non è possibile tenersi a distanza
- Rispettare le regole d'igiene
- In caso di sintomi, fare il test
- Fornire i propri dati di contatto per il tracciamento
- Rispettare l'isolamento o la quarantena

Schweizerische Eidgenossenschaft  
Confédération suisse  
Confederazione Svizzera  
Confederaziun svizra  
Sveits Confederation

Bundesrat  
Conseil National  
Consiglio Nazionale  
Consigli Nazzionals  
Federal Council

Stato: 18 giugno 2020

## Benessere e salute mentale



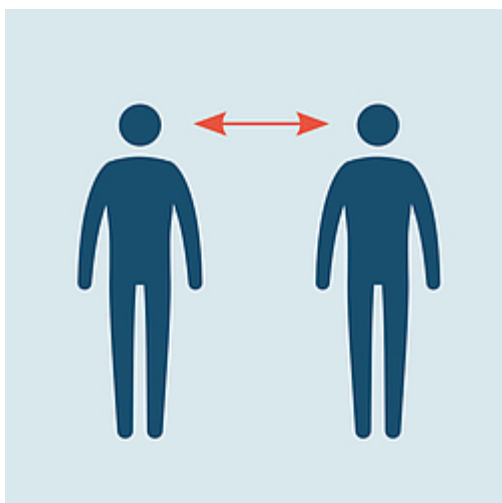
- [Prendersi cura di sé in tempi difficili](#)

## Uso delle mascherine nello spazio pubblico

## ADULTI: QUANDO USARE LA MASCHERINA



- [Adulti: quando usare le mascherine](#)
- [Consigli utili su quale tipo di mascherine usare e come usarle](#)
- [FAQ dell'Ufficio federale della sanità pubblica](#)



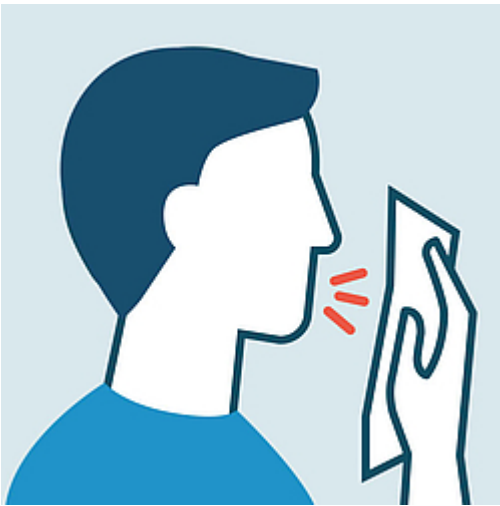
**Manteniamo la distanza fisica**



**Laviamoci frequentemente le mani**



**Usare la mascherina se non è possibile  
tenersi a distanza**



**In caso di sintomi influenzali**

Non andare al pronto soccorso per limitare il rischio di contagio e  
contattare il proprio medico di famiglia

**Campagna informativa "Distanti ma vicini"**



• [Vai alla campagna informativa](#)





53|74|72|75|74|74|75|72|65 65 73|65|72|76|69|7A|69 64|69 61|63|63|6F|67|6C|69|65|6E|7A|61 65|78|74|72|61|2D  
66|61|6D|69|67|6C|69|61|72|65

- [Informazioni e direttive per asili nido, centri extrascolastici e famiglie diurne](#)

41|74|74|69 6E|6F|72|6D|61|74|69|76|69 65 64|65|63|69|73|69|6F|6E|69  
63|6F|6E|63|65|72|6E|65|6E|74|69 6C|27|65|6D|65|72|67|65|6E|7A|61  
65|70|69|64|65|6D|69|6F|6C|6F|67|69|63|61 43|4F|56|49|44|2D|31|39

F0  
F6 [Atti normativi e decisioni del Consiglio di Stato](#)

41|70|70|6C|69|63|61|7A|69|6F|6E|65 6D|6F|62|69|6C|65

Per un accesso diretto alle informazioni e ai servizi offerti dall'Amministrazione Cantonale, sono disponibili le seguenti applicazioni per "smartphone" da installare sui vostri dispositivi personali.



**Primi soccorsi**

- [Vedi in App Store](#)
- [Vedi in Google Play](#)





## Restò

- [Vedi in App Store](#)
- [Vedi in Google Play](#)



## RL Ticino

- [Vedi in App Store](#)
- [Vedi in Google Play](#)



## Polizia e Territorio

- [Vedi in App Store](#)
- [Vedi in Google Play](#)

00|00|00|00|00|00|00|00|00|00  
43|6F|6E|64|69|76|69|64|69

È possibile condividere questa pagina sui Social network o inoltrarla via email.

81|E2|E8