

0000000000000000000000
436F726F6E617669727573

00000000 000000000000000000000000 000000000000000000000000 000000000000000000000000 000000000000000000000000

0000000000000000000000 0000000000000000000000000000

0000000000000000000000 00000000000000000000000000000000

per informazioni generali, sanitarie e psicologiche

0800 144 144

Tutti i giorni dalle 7.00 alle 22.00

Supporto psicologico per la popolazione tramite la hotline (giorni feriali dalle 8.00 alle 17.30) e email: sostegnopsi@fctsa.ch

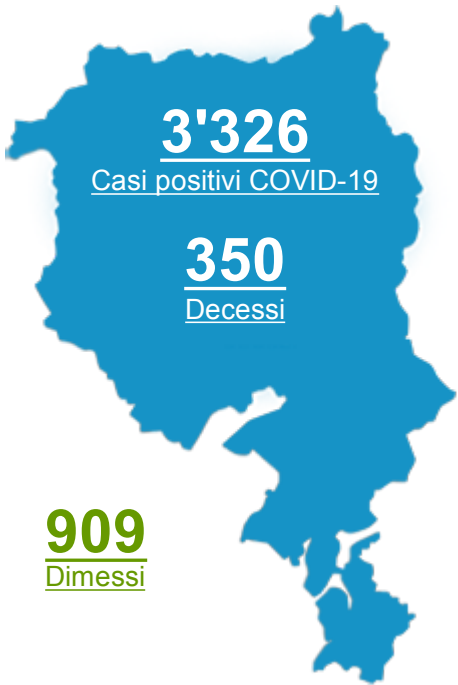
0000000000000000000000 00000000000000000000000000000000

per le aperture e le attività economiche consentite

058 462 21 00

Tutti i giorni dalle 07.00 alle 20.00

[Informazioni per le attività economiche](#)



Situazione epidemiologica in Ticino

- [Bollettino epidemiologico del 05.06.2020](#)
- [Tutti i bollettini epidemiologici](#)
- [Dati dal 25.02.2020](#)

Situazione epidemiologica in Svizzera e all'estero

- [In Svizzera](#)
- [Nei paesi limitrofi](#)

Comunicati

-

43|6F|72|6F|6E|61|76|69|72|75|73|3A| 61|67|67|69|6F|72|6E|61|6D|65|6E|74|6F| 64|65|6C|6C|61| 73|69|74|75|61|7A|69|6F|6E|65|
69|6E| 54|69|63|69|6E|6F| 28|30|35|2E|30|36|2E|32|30|32|30| 6F|72|65| 30|38|3A|30|30|29|

[05.06.2020](#)  [Comunicato stampa - SMCC](#)

-

43|6F|72|6F|6E|61|76|69|72|75|73|3A| 61|67|67|69|6F|72|6E|61|6D|65|6E|74|6F| 64|65|6C|6C|61| 73|69|74|75|61|7A|69|6F|6E|65|
69|6E| 54|69|63|69|6E|6F| 28|30|34|2E|30|36|2E|32|30|32|30| 6F|72|65| 30|38|3A|30|30|29|

[04.06.2020](#)  [Comunicato stampa - SMCC](#)

-

49|6C| 43|61|6E|74|6F|6E|65| 61|70|70|6C|69|63|61| 75|6E|6F| 73|63|6F|6E|74|6F| 64|65|6C| 33|30|25| 73|75|6C|6C|61|
74|61|73|73|61| 73|75|67|6C|69| 65|73|65|72|63|69|7A|69| 70|75|62|62|6C|69|63|69|

[03.06.2020](#)  [Comunicato stampa - CdS](#)

 [Vedi tutti](#)

- [Ordinanza 2 sui provvedimenti per combattere il coronavirus \(COVID-19\) e rapporto esplicativo](#)
- [Domande frequenti sull'applicazione dell'Ordinanza 2 sui provvedimenti per combattere il coronavirus \(COVID-19\)](#)
- [Informazioni alle imprese e alle associazioni professionali sulla sicurezza e sui piani di protezione sono disponibili le informazioni sul sito della SECO](#)
- [Liste di controllo per la sicurezza sul lavoro sono disponibili sul sito della SECO](#)
- [Informazioni sugli aiuti stanziati dalla Confederazione](#)

Per domande specifiche sul lavoro ridotto è disponibile dal lunedì al venerdì dalle ore 9.00 - 12.00 e dalle ore 13.00 - 16.00 il numero di telefono 091 814 31 03.

Nuovo coronavirus: allentamento dei provvedimenti

Benessere e salute mentale

Nuovo coronavirus: allentamento dei provvedimenti

Le novità dal 22 giugno

- Revocato il divieto di assembramento nello spazio pubblico
- Consentite le manifestazioni con al massimo 1000 persone
- Consentite le dimostrazioni con obbligo della mascherina (dal 20 giugno)
- Distanza minima di 1,5 anziché di 2 metri
- Revocato l'obbligo di consumare da seduti nei ristoranti e bar
- Revocato l'orario di chiusura obbligatorio per ristoranti, bar e locali notturni
- Nuovamente consentite le competizioni sportive con contatto fisico stretto
- Fortemente raccomandato l'uso della mascherina sui mezzi pubblici nelle ore di punta

Altrettanto importante

- Tenersi a distanza
- Usare la mascherina se non è possibile tenersi a distanza
- Rispettare le regole d'igiene
- In caso di sintomi, fare il test
- Fornire i propri dati di contatto per il tracciamento
- Rispettare l'isolamento o la quarantena



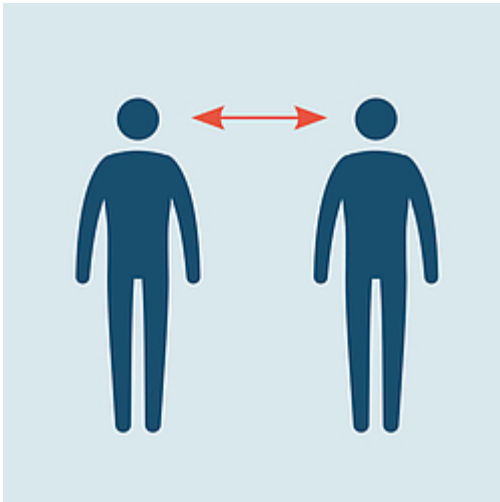
- [Prendersi cura di sé in tempi difficili](#)

Uso delle mascherine nello spazio pubblico

ADULTI: QUANDO USARE LA MASCHERINA



- [Adulti: quando usare le mascherine](#)
- [Consigli utili su quale tipo di mascherine usare e come usarle](#)
- [FAQ dell'Ufficio federale della sanit  pubblica](#)



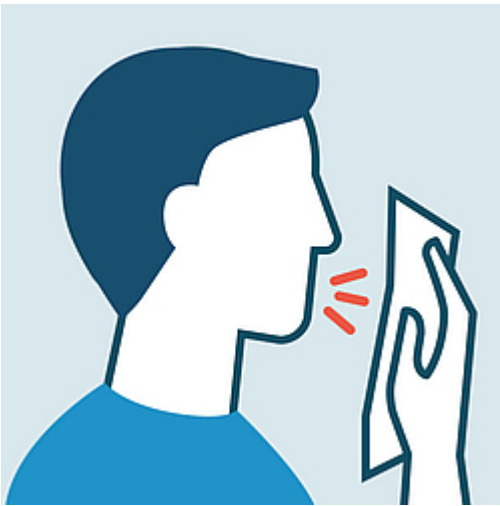
Manteniamo la distanza fisica



Laviamoci frequentemente le mani



**Usare la mascherina se non è possibile
tenersi a distanza**



In caso di sintomi influenzali

Non andare al pronto soccorso per limitare il rischio di contagio e
contattare il proprio medico di famiglia

Campagna informativa "Distanti ma vicini"



• [Vai alla campagna informativa](#)



Chiamare la HOTLINE

0800 144 144

In caso di domande di carattere sanitario potete chiamare la hotline attiva tutti i giorni dalle 7.00 alle 22.00

00004400690072006500740074006900760065 0065 000069006E0066006F0072006D0061007A0069006F006E0069

FO
CO

000050006F0070006F006C0061007A0069006F006E0065

- [Informazioni](#)
- [Isolamento e quarantena: istruzioni](#)
- [Vero o falso: 16 misure di igiene utili nella vita quotidiana](#)
- [Guida alla scelta e all'uso corretto di prodotti chimici e disinfettanti](#)

FO
FO

00004F00700065007200610074006F00720069 0000730061006E00690074006100720069

- [Informazioni e procedure per i medici](#)
- [Informazioni per gli altri operatori sanitari](#)

F2
75

00 00 00 00 00 00 00
41 7A 69 65 6E 64 65

- [Informazioni alle aziende del Cantone Ticino](#)
- [Sito web della Divisione dell'economia](#)
- [Prescrizioni per i piani di protezione \(Ufficio federale della sanità pubblica\)](#)

F0
F9

00
4F 73 70 65 64 61 6C 69 65 73 74 72 75 74 74 75 72 65 73 61 6E 69 74 61 72 69 65

- [Accesso agli ospedali e alle strutture socio-sanitarie](#)

F1
7D

00
53 70 6F 72 74 2C 74 65 6D 70 6F 6C 69 62 65 72 6F 2C 65 76 65 6E 74 69

- [Informazioni inerenti lo sport, il tempo libero e e gli eventi/manifestazioni](#)

F0
F4

00
41 6C 62 65 72 67 68 69 65 72 69 73 74 6F 72 61 6E 74 69

- [Informazioni agli alberghi, e ai ristoranti del Cantone Ticino](#)
- [Informazioni alle capanne e ai rifugi del Cantone Ticino](#)

F0
7A

00
43 6F 6D 6D 65 72 63 69 6F

- [Informazione e direttive inerenti il commercio](#)

F1
B3

00
45 6E 74 69 6C 6F 63 61 6C 69

- [Informazioni e direttive per gli Enti locali](#)

53 74 72 75 74 74 75 72 65 65 73 65 72 76 69 7A 69 64 69 61 63 63 6F 67 6C 69 65 6E 7A 61 65 78 74 72 61 2D
66 61 6D 69 67 6C 69 61 72 65

- [Informazioni e direttive per asili nido, centri extrascolastici e famiglie diurne](#)

41 74 74 69 6E 6F 72 6D 61 74 69 76 69 65 64 65 63 69 73 69 6F 6E 69
63 6F 6E 63 65 72 6E 65 6E 74 69 6C 27 65 6D 65 72 67 65 6E 7A 61
65 70 69 64 65 6D 69 6F 6C 6F 67 69 63 61 43 4F 56 49 44 2D 31 39

F0
F6 [Atti normativi e decisioni del Consiglio di Stato](#)

41 70 70 6C 69 63 61 7A 69 6F 6E 65 6D 6F 62 69 6C 65

Per un accesso diretto alle informazioni e ai servizi offerti dall'Amministrazione Cantonale, sono disponibili le seguenti applicazioni per "smartphone" da installare sui vostri dispositivi personali.



Primi soccorsi

- [Vedi in App Store](#)
- [Vedi in Google Play](#)



Restò

- [Vedi in App Store](#)
- [Vedi in Google Play](#)



RL Ticino

- [Vedi in App Store](#)
- [Vedi in Google Play](#)



Polizia e Territorio

- [Vedi in App Store](#)
- [Vedi in Google Play](#)

00|00|00|00|00|00|00|00|00|00
43|6F|6E|64|69|76|69|64|69

È possibile condividere questa pagina sui Social network o inoltrarla via email.

81|E2|E8