

000000000000000000  
 436F726F6E617669727573

00000000 00000000000000000000 00000000000000000000 000000000000000000 000000000000000000 000000000000000000

000000000000000000 00000000000000000000000000  
 43616D7861676E61 696E686F726D6174697661

000000000000000000 00000000000000000000000000  
 486F746C696E65 63616E746F6E616C65

per informazioni generali, sanitarie e psicologiche

0800 144 144

Tutti i giorni dalle 7.00 alle 22.00

Supporto psicologico per la popolazione tramite la hotline (giorni feriali dalle 8.00 alle 17.30) e email: [sostegnopsi@fctsa.ch](mailto:sostegnopsi@fctsa.ch)

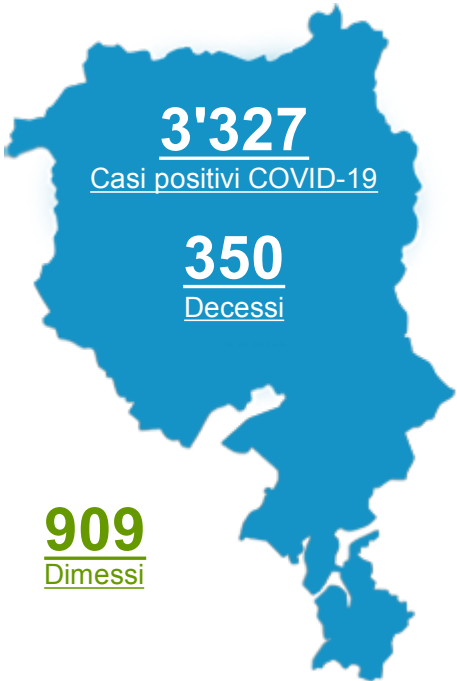
000000000000000000 00000000000000000000000000  
 496E666F6C696E65 436F726F6E617669727573

per le aperture e le attività economiche consentite

058 462 21 00

Tutti i giorni dalle 07.00 alle 20.00

[Informazioni per le attività economiche](#)



## Situazione epidemiologica in Ticino

- [Bollettino epidemiologico del 05.06.2020](#)
- [Tutti i bollettini epidemiologici](#)
- [Dati dal 25.02.2020](#)

## Situazione epidemiologica in Svizzera e all'estero

- [In Svizzera](#)
- [Nei paesi limitrofi](#)

---

## Comunicati

•

[43|6F|72|6F|6E|61|76|69|72|75|73|3A|6C|61|70|72|6F|76|69|6E|63|69|61|64|65|6C|6C|6F|5A|68|65|6A|69|61|6E|67|64|6F|6E|61|6D|61|74|65|72|69|61|6C|65|73|61|6E|69|74|61|72|69|6F|61|6C|43|61|6E|74|6F|6E|54|69|63|69|6E|6F](#)

[23.06.2020](#)  [Comunicato stampa - SMCC CdS](#)

•

[43|6F|72|6F|6E|61|76|69|72|75|73|3A|61|67|67|69|6F|72|6E|61|6D|65|6E|74|6F|64|65|6C|6C|61|73|69|74|75|61|7A|69|6F|6E|65|69|6E|54|69|63|69|6E|6F|28|30|35|2E|30|36|2E|32|30|32|30|6F|72|65|30|38|3A|30|30|29](#)

[05.06.2020](#)  [Comunicato stampa - SMCC](#)

•

[43|6F|72|6F|6E|61|76|69|72|75|73|3A|61|67|67|69|6F|72|6E|61|6D|65|6E|74|6F|64|65|6C|6C|61|73|69|74|75|61|7A|69|6F|6E|65|69|6E|54|69|63|69|6E|6F|28|30|34|2E|30|36|2E|32|30|32|30|6F|72|65|30|38|3A|30|30|29](#)

[04.06.2020](#)  [Comunicato stampa - SMCC](#)

 [Vedi tutti](#)

49 00 00 66 6F 72 6D 61 7A 69 00 6F 6E 69 70 65 72 6C 65 61 74 74 69 76 69 74 E0

00 00 00 00 00 00 00 00 00 00 65 63 6F 6E 6F 6D 69 63 68 65

- [Ordinanza 2 sui provvedimenti per combattere il coronavirus \(COVID-19\) e rapporto esplicativo](#)
- [Domande frequenti sull'applicazione dell'Ordinanza 2 sui provvedimenti per combattere il coronavirus \(COVID-19\)](#)
- [Informazioni alle imprese e alle associazioni professionali sulla sicurezza e sui piani di protezione sono disponibili le informazioni sul sito della SECO](#)
- [Liste di controllo per la sicurezza sul lavoro sono disponibili sul sito della SECO](#)
- [Informazioni sugli aiuti stanziati dalla Confederazione](#)

Per domande specifiche sul lavoro ridotto è disponibile dal lunedì al venerdì dalle ore 9.00 - 12.00 e dalle ore 13.00 - 16.00 il numero di telefono 091 814 31 03.

## Nuovo coronavirus: allentamento dei provvedimenti

### Benessere e salute mentale

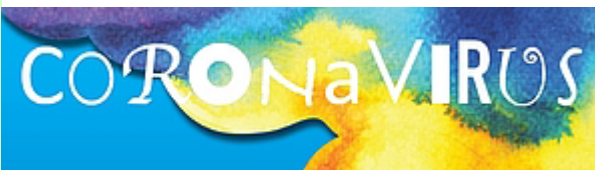
**Nuovo coronavirus: allentamento dei provvedimenti**

**Le novità dal 22 giugno**

- Revocato il divieto di assembramento nello spazio pubblico
- Consentite le manifestazioni con al massimo 1000 persone
- Consentite le dimostrazioni con obbligo della mascherina (dal 20 giugno)
- Distanza minima di 1,5 anziché di 2 metri
- Revocato l'obbligo di consumare da seduti nei ristoranti e bar
- Revocato l'orario di chiusura obbligatorio per ristoranti, bar e locali notturni
- Nuovamente consentite le competizioni sportive con contatto fisico stretto
- Fortemente raccomandato l'uso della mascherina sui mezzi pubblici nelle ore di punta

**Altrettanto importante**

- Tenersi a distanza
- Usare la mascherina se non è possibile tenersi a distanza
- Rispettare le regole d'igiene
- In caso di sintomi, fare il test
- Fornire i propri dati di contatto per il tracciamento
- Rispettare l'isolamento o la quarantena



Schweizerische Eidgenossenschaft  
Confédération suisse  
Confederazione Svizzera  
Confederaziun svizra  
Sveits Confederation

Bundesrat  
Conseil fédéral  
Consiglio federale  
Federal Council

Stato: 18 giugno 2020

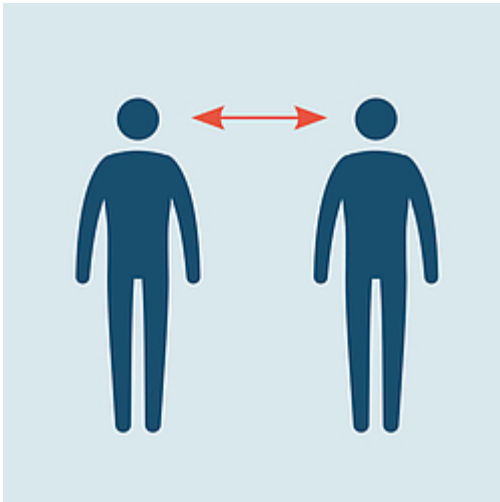
- [Prendersi cura di sé in tempi difficili](#)

## Uso delle mascherine nello spazio pubblico

## ADULTI: QUANDO USARE LA MASCHERINA



- [Adulti: quando usare le mascherine](#)
- [Consigli utili su quale tipo di mascherine usare e come usarle](#)
- [FAQ dell'Ufficio federale della sanità pubblica](#)



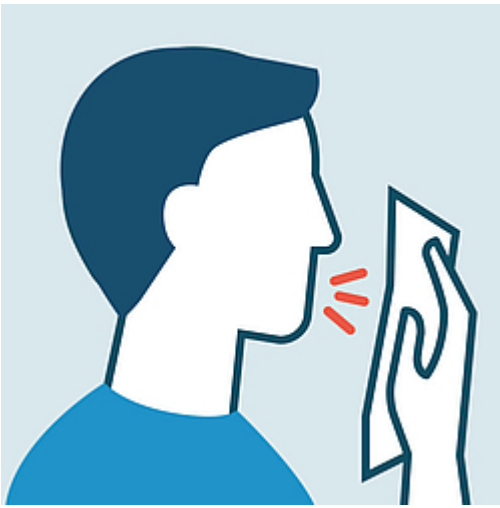
**Manteniamo la distanza fisica**



**Laviamoci frequentemente le mani**



**Usare la mascherina se non è possibile  
tenersi a distanza**



**In caso di sintomi influenzali**

Non andare al pronto soccorso per limitare il rischio di contagio e  
contattare il proprio medico di famiglia

**Campagna informativa "Distanti ma vicini"**



• [Vai alla campagna informativa](#)



### Chiamare la HOTLINE

**0800 144 144**

In caso di domande di carattere sanitario potete chiamare la hotline attiva tutti i giorni dalle 7.00 alle 22.00

446972657474697665 65 696E666F726D617A696F6E69

FO  
CO

506F706F6C617A696F6E65

- [Informazioni](#)
- [Isolamento e quarantena: istruzioni](#)
- [Vero o falso: 16 misure di igiene utili nella vita quotidiana](#)
- [Guida alla scelta e all'uso corretto di prodotti chimici e disinfettanti](#)

FO  
FO

4F70657261746F7269 73616E6974617269

- [Informazioni e procedure per i medici](#)
- [Informazioni per gli altri operatori sanitari](#)

F2  
75

00 00 00 00 00 00 00  
41 7A 69 65 6E 64 65

- [Informazioni alle aziende del Cantone Ticino](#)
- [Sito web della Divisione dell'economia](#)
- [Prescrizioni per i piani di protezione \(Ufficio federale della sanità pubblica\)](#)

F0  
F9

00  
4F 73 70 65 64 61 6C 69 65 73 74 72 75 74 74 75 72 65 73 61 6E 69 74 61 72 69 65

- [Accesso agli ospedali e alle strutture socio-sanitarie](#)

F1  
7D

00  
53 70 6F 72 74 2C 74 65 6D 70 6F 6C 69 62 65 72 6F 2C 65 76 65 6E 74 69

- [Informazioni inerenti lo sport, il tempo libero e e gli eventi/manifestazioni](#)

F0  
F4

00  
41 6C 62 65 72 67 68 69 65 72 69 73 74 6F 72 61 6E 74 69

- [Informazioni agli alberghi, e ai ristoranti del Cantone Ticino](#)
- [Informazioni alle capanne e ai rifugi del Cantone Ticino](#)

F0  
7A

00  
43 6F 6D 6D 65 72 63 69 6F

- [Informazione e direttive inerenti il commercio](#)

F1  
B3

00  
45 6E 74 69 6C 6F 63 61 6C 69

- [Informazioni e direttive per gli Enti locali](#)

53|74|72|75|74|74|75|72|65 65 73|65|72|76|69|7A|69 64|69 61|63|63|6F|67|6C|69|65|6E|7A|61 65|78|74|72|61|2D  
66|61|6D|69|67|6C|69|61|72|65

- [Informazioni e direttive per asili nido, centri extrascolastici e famiglie diurne](#)

41|74|74|69 6E|6F|72|6D|61|74|69|76|69 65 64|65|63|69|73|69|6F|6E|69  
63|6F|6E|63|65|72|6E|65|6E|74|69 6C|27|65|6D|65|72|67|65|6E|7A|61  
65|70|69|64|65|6D|69|6F|6C|6F|67|69|63|61 43|4F|56|49|44|2D|31|39

F0  
F6 [Atti normativi e decisioni del Consiglio di Stato](#)

41|70|70|6C|69|63|61|7A|69|6F|6E|65 6D|6F|62|69|6C|65

Per un accesso diretto alle informazioni e ai servizi offerti dall'Amministrazione Cantonale, sono disponibili le seguenti applicazioni per "smartphone" da installare sui vostri dispositivi personali.



**Primi soccorsi**

- [Vedi in App Store](#)
- [Vedi in Google Play](#)





## Restò

- [Vedi in App Store](#)
- [Vedi in Google Play](#)



## RL Ticino

- [Vedi in App Store](#)
- [Vedi in Google Play](#)



## Polizia e Territorio

- [Vedi in App Store](#)
- [Vedi in Google Play](#)

00|00|00|00|00|00|00|00|00|00  
43|6F|6E|64|69|76|69|64|69

È possibile condividere questa pagina sui Social network o inoltrarla via email.

81|E2|E8