

per informazioni generali, sanitarie e psicologiche
0800 144 144

Tutti i giorni dalle 7.00 alle 22.00

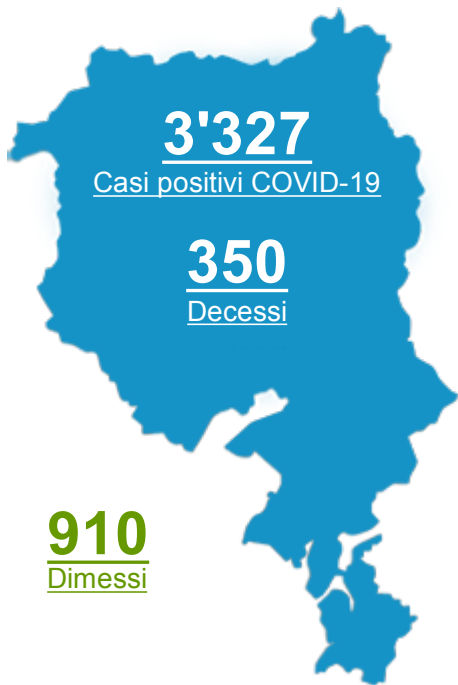
Supporto psicologico per la popolazione tramite la hotline (giorni feriali dalle 8.00 alle 17.30) e email:
sostegnopsi@fctsa.ch

per le aperture e le attività economiche consentite
058 462 21 00

Tutti i giorni dalle 07.00 alle 20.00

 [Informazioni per le attività economiche](#)



Situazione epidemiologica in Ticino

- [Bollettino epidemiologico del 05.06.2020](#)
- [Tutti i bollettini epidemiologici](#)
- [Dati dal 25.02.2020](#)

Situazione epidemiologica in Svizzera e all'estero

- [In Svizzera](#)
- [Nei paesi limitrofi](#)

Comunicati

-

43|6F|72|6F|6E|61|76|69|72|75|73|3A| 6C|61| 70|72|6F|76|69|6E|63|69|61| 64|65|6C|6C|6F| 5A|68|65|6A|69|61|6E|67| 64|6F|6E|61|
6D|61|74|65|72|69|61|6C|65| 73|61|6E|69|74|61|72|69|6F| 61|6C| 43|61|6E|74|6F|6E| 54|69|63|69|6E|6F|

[23.06.2020](#)  [Comunicato stampa - SMCC CdS](#)

-

43|6F|72|6F|6E|61|76|69|72|75|73|3A| 61|67|67|69|6F|72|6E|61|6D|65|6E|74|6F| 64|65|6C|6C|61| 73|69|74|75|61|7A|69|6F|6E|65|
69|6E| 54|69|63|69|6E|6F| 28|30|35|2E|30|36|2E|32|30|32|30| 6F|72|65| 30|38|3A|30|30|29|

[05.06.2020](#)  [Comunicato stampa - SMCC](#)

-

43|6F|72|6F|6E|61|76|69|72|75|73|3A| 61|67|67|69|6F|72|6E|61|6D|65|6E|74|6F| 64|65|6C|6C|61| 73|69|74|75|61|7A|69|6F|6E|65|
69|6E| 54|69|63|69|6E|6F| 28|30|34|2E|30|36|2E|32|30|32|30| 6F|72|65| 30|38|3A|30|30|29|

[04.06.2020](#)  [Comunicato stampa - SMCC](#)

 [Vedi tutti](#)

- [Ordinanza 2 sui provvedimenti per combattere il coronavirus \(COVID-19\) e rapporto esplicativo](#)
- [Domande frequenti sull'applicazione dell'Ordinanza 2 sui provvedimenti per combattere il coronavirus \(COVID-19\)](#)
- [Informazioni alle imprese e alle associazioni professionali sulla sicurezza e sui piani di protezione sono disponibili le informazioni sul sito della SECO](#)
- [Liste di controllo per la sicurezza sul lavoro sono disponibili sul sito della SECO](#)
- [Informazioni sugli aiuti stanziati dalla Confederazione](#)

Per domande specifiche sul lavoro ridotto è disponibile dal lunedì al venerdì dalle ore 9.00 - 12.00 e dalle ore 13.00 - 16.00 il numero di telefono 091 814 31 03.

Nuovo coronavirus: allentamento dei provvedimenti

Nuovo coronavirus: allentamento dei provvedimenti

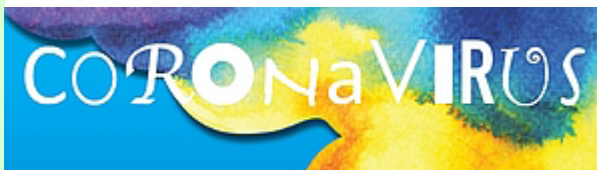
Le novità dal 22 giugno

- Revocato il divieto di assembramento nello spazio pubblico
- Consentite le manifestazioni con al massimo 1000 persone
- Consentite le dimostrazioni con obbligo della mascherina (dal 20 giugno)
- Distanza minima di 1,5 anziché di 2 metri
- Revocato l'obbligo di consumare da seduti nei ristoranti e bar
- Revocato l'orario di chiusura obbligatorio per ristoranti, bar e locali notturni
- Nuovamente consentite le competizioni sportive con contatto fisico stretto
- Fortemente raccomandato l'uso della mascherina sui mezzi pubblici nelle ore di punta

Altrettanto importante

- Tenersi a distanza
- Usare la mascherina se non è possibile tenersi a distanza
- Rispettare le regole d'igiene
- In caso di sintomi, fare il test
- Fornire i propri dati di contatto per il tracciamento
- Rispettare l'isolamento o la quarantena

Benessere e salute mentale



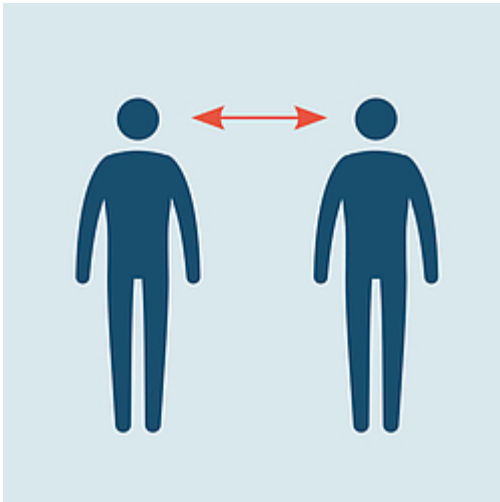
- [Prendersi cura di sé in tempi difficili](#)

Uso delle mascherine nello spazio pubblico

ADULTI: QUANDO USARE LA MASCHERINA



- [Adulti: quando usare le mascherine](#)
- [Consigli utili su quale tipo di mascherine usare e come usarle](#)
- [FAQ dell'Ufficio federale della sanità pubblica](#)



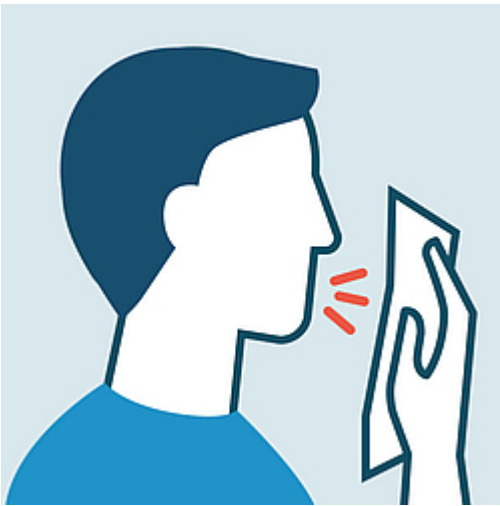
Manteniamo la distanza fisica



Laviamoci frequentemente le mani



**Usare la mascherina se non è possibile
tenersi a distanza**



In caso di sintomi influenzali

Non andare al pronto soccorso per limitare il rischio di contagio e
contattare il proprio medico di famiglia

Campagna informativa "Distanti ma vicini"



• [Vai alla campagna informativa](#)



Chiamare la HOTLINE

0800 144 144

In caso di domande di carattere sanitario potete chiamare la hotline attiva tutti i giorni dalle 7.00 alle 22.00

0000000000000000000000 00 000000000000000000000000000000

FO
CO

0000000000000000000000 5006F706F6C617A696F6E65

- [Informazioni](#)
- [Isolamento e quarantena: istruzioni](#)
- [Vero o falso: 16 misure di igiene utili nella vita quotidiana](#)
- [Guida alla scelta e all'uso corretto di prodotti chimici e disinfettanti](#)

FO
FO

0000000000000000000000 4F70657261746F7269 0000000000000000000000 73616E6974617269

- [Informazioni e procedure per i medici](#)
- [Informazioni per gli altri operatori sanitari](#)

F2
75

00 00 00 00 00 00 00
41 7A 69 65 6E 64 65

- [Informazioni alle aziende del Cantone Ticino](#)
- [Sito web della Divisione dell'economia](#)
- [Prescrizioni per i piani di protezione \(Ufficio federale della sanità pubblica\)](#)

F0
F9

00
4F 73 70 65 64 61 6C 69 65 73 74 72 75 74 74 75 72 65 73 61 6E 69 74 61 72 69 65

- [Accesso agli ospedali e alle strutture socio-sanitarie](#)

F1
7D

00
53 70 6F 72 74 2C 74 65 6D 70 6F 6C 69 62 65 72 6F 2C 65 76 65 6E 74 69

- [Informazioni inerenti lo sport, il tempo libero e e gli eventi/manifestazioni](#)

F0
F4

00
41 6C 62 65 72 67 68 69 65 72 69 73 74 6F 72 61 6E 74 69

- [Informazioni agli alberghi, e ai ristoranti del Cantone Ticino](#)
- [Informazioni alle capanne e ai rifugi del Cantone Ticino](#)

F0
7A

00
43 6F 6D 6D 65 72 63 69 6F

- [Informazione e direttive inerenti il commercio](#)

F1
B3

00
45 6E 74 69 6C 6F 63 61 6C 69

- [Informazioni e direttive per gli Enti locali](#)

53|74|72|75|74|74|75|72|65 65 73|65|72|76|69|7A|69 64|69 61|63|63|6F|67|6C|69|65|6E|7A|61 65|78|74|72|61|2D
66|61|6D|69|67|6C|69|61|72|65

- [Informazioni e direttive per asili nido, centri extrascolastici e famiglie diurne](#)

41|74|74|69 6E|6F|72|6D|61|74|69|76|69 65 64|65|63|69|73|69|6F|6E|69
63|6F|6E|63|65|72|6E|65|6E|74|69 6C|27|65|6D|65|72|67|65|6E|7A|61
65|70|69|64|65|6D|69|6F|6C|6F|67|69|63|61 43|4F|56|49|44|2D|31|39

F0
F6 [Atti normativi e decisioni del Consiglio di Stato](#)

41|70|70|6C|69|63|61|7A|69|6F|6E|65 6D|6F|62|69|6C|65

Per un accesso diretto alle informazioni e ai servizi offerti dall'Amministrazione Cantonale, sono disponibili le seguenti applicazioni per "smartphone" da installare sui vostri dispositivi personali.



Primi soccorsi

- [Vedi in App Store](#)
- [Vedi in Google Play](#)



Restò

- [Vedi in App Store](#)
- [Vedi in Google Play](#)



RL Ticino

- [Vedi in App Store](#)
- [Vedi in Google Play](#)



Polizia e Territorio

- [Vedi in App Store](#)
- [Vedi in Google Play](#)



È possibile condividere questa pagina sui Social network o inoltrarla via email.

