

Hotline cantonale

per informazioni generali, sanitarie e psicologiche

0800 144 144

Tutti i giorni dalle 7.00 alle 22.00

Supporto psicologico per la popolazione tramite la hotline (giorni feriali dalle 8.00 alle 17.30) e email: sostegnopsi@fctsa.ch

Infoline Coronavirus

per le aperture e le attività economiche consentite

058 462 21 00

Tutti i giorni dalle 07.00 alle 20.00

> [Informazioni per le attività economiche](#)



Situazione epidemiologica in Ticino

- [Bollettino epidemiologico del 05.06.2020](#)



- Tutti i bollettini epidemiologici

- [Dati dal 25.02.2020](#)



Situazione epidemiologica in Svizzera e all'estero

- In Svizzera
- Nei paesi limitrofi

Comunicati

Coronavirus: la provincia dello Zhejiang dona materiale sanitario al Canton Ticino
23.06.2020 [📄 Comunicato stampa - SMCC CdS](#)

Coronavirus: aggiornamento della situazione in Ticino (05.06.2020 ore 08:00)
05.06.2020 [📄 Comunicato stampa - SMCC](#)

Coronavirus: aggiornamento della situazione in Ticino (04.06.2020 ore 08:00)
04.06.2020 [📄 Comunicato stampa - SMCC](#)

> [Vedi tutti](#)

Stato complessivo al: **26 giugno 2020, ore 8.00**

Informazioni per le attività economiche

- [Ordinanza 2 sui provvedimenti per combattere il coronavirus \(COVID-19\) e rapporto esplicativo](#)
- [Domande frequenti sull'applicazione dell'Ordinanza 2 sui provvedimenti per combattere il coronavirus \(COVID-19\)](#)
- [Informazioni alle imprese e alle associazioni professionali sulla sicurezza e sui piani di protezione sono disponibili le informazioni sul sito della SECO](#)
- [Liste di controllo per la sicurezza sul lavoro sono disponibili sul sito della SECO](#)
- [Informazioni sugli aiuti stanziati dalla Confederazione](#)

Per domande specifiche sul lavoro ridotto è disponibile dal lunedì al venerdì dalle ore 9.00 - 12.00 e dalle ore 13.00 - 16.00 il numero di telefono 091 814 31 03.

Nuovo coronavirus: allentamento dei provvedimenti

Nuovo coronavirus: allentamento dei provvedimenti

Le novità dal 22 giugno

- 30** Revocato il divieto di assembramento nello spazio pubblico
- 1000** Consentite le manifestazioni con al massimo 1000 persone
- Consentite le dimostrazioni con obbligo della mascherina (dal 20 giugno)
- 1,5** Distanza minima di 1,5 metri (anziché di 2 metri)
- Revocato l'obbligo di consumare da seduti nei ristoranti e bar
- Revocato l'orario di chiusura obbligatorio per ristoranti, bar e locali notturni
- Novamente consentite le competizioni sportive con contatto fisico stretto
- Fortemente raccomandato l'uso della mascherina sui mezzi pubblici nelle ore di punta

Altrettanto importante

- Tenersi a distanza
- Usare la mascherina se non è possibile tenersi a distanza
- Rispettare le regole d'igiene
- In caso di sintomi, fare il test
- Fornire i propri dati di contatto per il tracciamento
- Rispettare l'isolamento o la quarantena

Schweizerische Eidgenossenschaft
Confédération suisse
Confederazione Svizzera
Confederaziun svizra
Statu Confederaziun

Statu: 18 giugno 2020

Uso delle mascherine nello spazio pubblico



- [Adulti: quando usare le mascherine](#)
- [Consigli utili su quale tipo di mascherine usare e come usarle](#)
- [FAQ dell'Ufficio federale della sanità pubblica](#)

Benessere e salute mentale

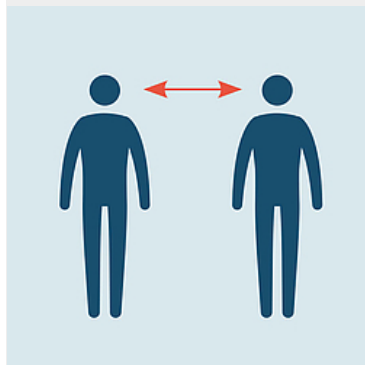


- [Prendersi cura di sé in tempi difficili](#)

App SwissCovid



- [App SwissCovid](#)
- [App SwissCovid e tracciamento dei contatti](#)



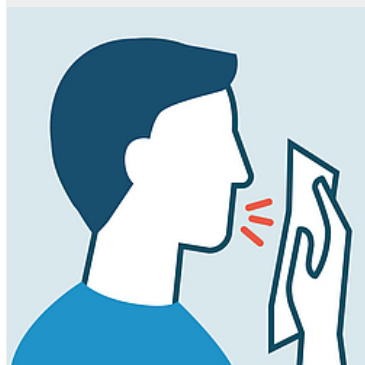
Manteniamo la distanza fisica



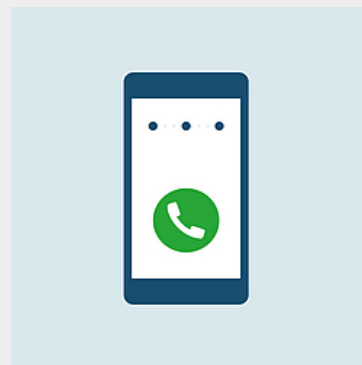
Laviamoci frequentemente le mani



Usare la mascherina se non è possibile tenersi a distanza



In caso di sintomi influenzali
Non andare al pronto soccorso per limitare il rischio di contagio e contattare il proprio medico di famiglia



Chiamare la HOTLINE 0800 144 144
In caso di domande di carattere sanitario potete chiamare la hotline attiva tutti i giorni dalle 7.00 alle 22.00





- [Vai alla campagna informativa](#)

Direttive e informazioni



Popolazione

- [Informazioni](#)
- [Isolamento e quarantena: istruzioni](#)
-  [Vero o falso: 16 misure di igiene utili nella vita quotidiana](#)
-  [Guida alla scelta e all'uso corretto di prodotti chimici e disinfettanti](#)



Operatori sanitari

- [Informazioni e procedure per i medici](#)
- [Informazioni per gli altri operatori sanitari](#)



Aziende

- [Informazioni alle aziende del Cantone Ticino](#)
- [Sito web della Divisione dell'economia](#)
- [Prescrizioni per i piani di protezione \(Ufficio federale della sanità pubblica\)](#)



Ospedali e strutture sanitarie

- [Accesso agli ospedali e alle strutture socio-sanitarie](#)



Sport, tempo libero, eventi

- [Informazioni inerenti lo sport, il tempo libero e e gli eventi/manifestazioni](#)



Alberghi e ristoranti

- [Informazioni agli alberghi, e ai ristoranti del Cantone Ticino](#)
- [Informazioni alle capanne e ai rifugi del Cantone Ticino](#)



Commercio

- [Informazione e direttive inerenti il commercio](#)



Enti locali

- [Informazioni e direttive per gli Enti locali](#)



Strutture e servizi di accoglienza extra-famigliare

- [Informazioni e direttive per asili nido, centri extrascolastici e famiglie diurne](#)



[Atti normativi e decisioni del Consiglio di Stato](#)

APPLICAZIONE MOBILE

SOCIAL MEDIA

CONDIVIDI

Contatti

Informazioni legali

Repubblica e Cantone Ticino

