

000000000000000000000000000000000000
436F726F6E617669727573

00000000 000000000000000000000000 000000000000000000000000 000000000000000000000000 000000000000000000000000
486F6D65 506F706F6C617A696F6E65 4F70657261746F7269 73616E697461617269 4469726574697669
000000000000000000 000000000000000000000000 000000000000000000000000
43616D7061676E61 696E666F726D6174697661

00000000000000000000 000000000000000000000000000000000000
486F746C696E65 63616E746F6E616C65

per informazioni generali, sanitarie e psicologiche

0800 144 144

Tutti i giorni dalle 7.00 alle 22.00

Supporto psicologico per la popolazione tramite la hotline (giorni feriali dalle 8.00 alle 17.30) e email: sostegnopsi@fctsa.ch

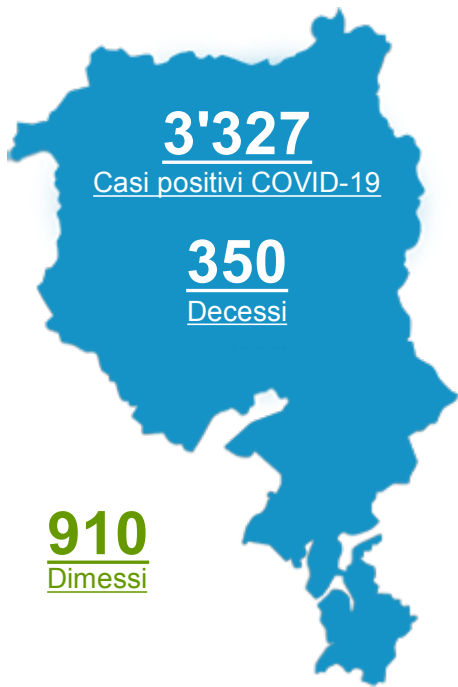
00000000000000000000 000000000000000000000000000000000000
496E666F6C696E65 436F726F6E617669727573

per le aperture e le attività economiche consentite

058 462 21 00

Tutti i giorni dalle 07.00 alle 20.00

[Informazioni per le attività economiche](#)



Situazione epidemiologica in Ticino

- [Bollettino epidemiologico del 05.06.2020](#)
- [Tutti i bollettini epidemiologici](#)
- [Dati dal 25.02.2020](#)

Situazione epidemiologica in Svizzera e all'estero

- [In Svizzera](#)
- [Nei paesi limitrofi](#)

Comunicati

-

43|6F|72|6F|6E|61|76|69|72|75|73|3A| 6E|75|6F|76|65| 64|69|73|70|6F|73|69|7A|69|6F|6E|69| 70|65|72| 6C|65|
73|74|72|75|74|74|75|72|65| 62|61|6C|6E|65|61|72|69|

[26.06.2020](#)  [Comunicato stampa - SMCC CdS](#)

-

43|6F|72|6F|6E|61|76|69|72|75|73|3A| 6C|61| 70|72|6F|76|69|6E|63|69|61| 64|65|6C|6C|6F| 5A|68|65|6A|69|61|6E|67| 64|6F|6E|61|
6D|61|74|65|72|69|61|6C|65| 73|61|6E|69|74|61|72|69|6F| 61|6C| 43|61|6E|74|6F|6E| 54|69|63|69|6E|6F|

[23.06.2020](#)  [Comunicato stampa - SMCC CdS](#)

-

43|6F|72|6F|6E|61|76|69|72|75|73|3A| 61|67|67|69|6F|72|6E|61|6D|65|6E|74|6F| 64|65|6C|6C|61| 73|69|74|75|61|7A|69|6F|6E|65|
69|6E| 54|69|63|69|6E|6F| 28|30|35|2E|30|36|2E|32|30|32|30| 6F|72|65| 30|38|3A|30|30|29|

[05.06.2020](#)  [Comunicato stampa - SMCC](#)

 [Vedi tutti](#)

- [Ordinanza 2 sui provvedimenti per combattere il coronavirus \(COVID-19\) e rapporto esplicativo](#)
- [Domande frequenti sull'applicazione dell'Ordinanza 2 sui provvedimenti per combattere il coronavirus \(COVID-19\)](#)
- [Informazioni alle imprese e alle associazioni professionali sulla sicurezza e sui piani di protezione sono disponibili le informazioni sul sito della SECO](#)
- [Liste di controllo per la sicurezza sul lavoro sono disponibili sul sito della SECO](#)
- [Informazioni sugli aiuti stanziati dalla Confederazione](#)

Per domande specifiche sul lavoro ridotto è disponibile dal lunedì al venerdì dalle ore 9.00 - 12.00 e dalle ore 13.00 - 16.00 il numero di telefono 091 814 31 03.

Nuovo coronavirus: allentamento dei provvedimenti

Uso delle mascherine nello spazio pubblico

Nuovo coronavirus: allentamento dei provvedimenti

Le novità dal 22 giugno

- Revocato il divieto di assembramento nello spazio pubblico
- Consentite le manifestazioni con al massimo 1000 persone
- Consentite le dimostrazioni con obbligo della mascherina (dal 20 giugno)
- Distanza minima di 1,5 anziché di 2 metri
- Revocato l'obbligo di consumare da seduti nei ristoranti e bar
- Revocato l'orario di chiusura obbligatorio per ristoranti, bar e locali notturni
- Nuovamente consentite le competizioni sportive con contatto fisico stretto
- Fortemente raccomandato l'uso della mascherina sui mezzi pubblici nelle ore di punta

Altrettanto importante

- Tenersi a distanza
- Usare la mascherina se non è possibile tenersi a distanza
- Rispettare le regole d'igiene
- In caso di sintomi, fare il test
- Fornire i propri dati di contatto per il tracciamento
- Rispettare l'isolamento o la quarantena



- [Adulti: quando usare le mascherine](#)
- [Consigli utili su quale tipo di mascherine usare e come usarle](#)
- [FAQ dell'Ufficio federale della sanità pubblica](#)

Benessere e salute mentale

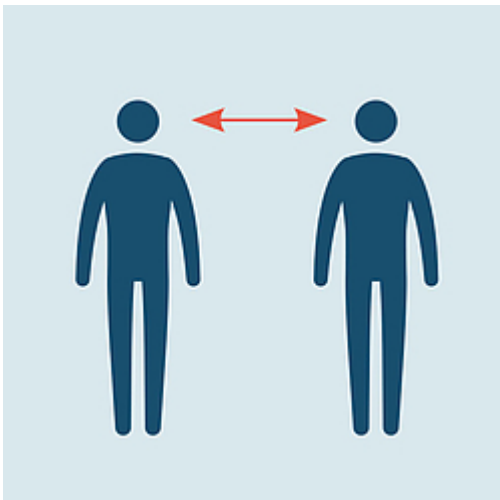
CORONAVIRUS

- [Prendersi cura di sé in tempi difficili](#)

App SwissCovid



- [App SwissCovid](#)
- [App SwissCovid e tracciamento dei contatti](#)



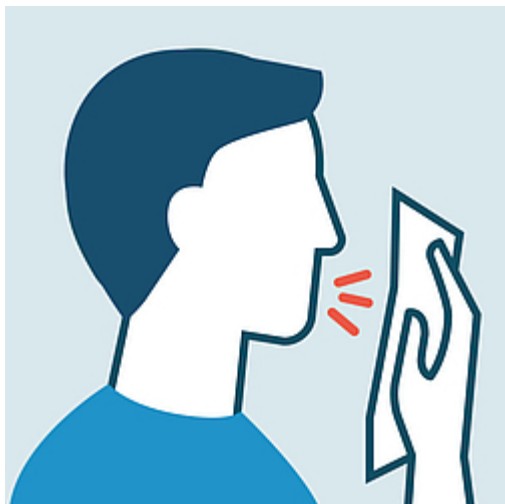
Manteniamo la distanza fisica



Laviamoci frequentemente le mani



Usare la mascherina se non è possibile tenersi a distanza



In caso di sintomi influenzali

Non andare al pronto soccorso per limitare il rischio di contagio e contattare il proprio medico di famiglia



- [Vai alla campagna informativa](#)



Chiamare la HOTLINE

0800 144 144

In caso di domande di carattere sanitario potete chiamare la hotline attiva tutti i giorni dalle 7.00 alle 22.00

00 44 69 72 65 74 74 69 76 65

00 65

00 69 6E 66 6F 72 6D 61 7A 69 6F 6E 69

FO
CO

00 50 6F 70 6F 6C 61 7A 69 6F 6E 65

- [Informazioni](#)
- [Isolamento e quarantena: istruzioni](#)
- [Vero o falso: 16 misure di igiene utili nella vita quotidiana](#)
- [Guida alla scelta e all'uso corretto di prodotti chimici e disinfettanti](#)

F0
F0

00000000000000000000 00000000000000000000
4F70657261746F7269 73616E6974617269

- [Informazioni e procedure per i medici](#)
- [Informazioni per gli altri operatori sanitari](#)

F2
75

00000000000000000000
417A69656E6465

- [Informazioni alle aziende del Cantone Ticino](#)
- [Sito web della Divisione dell'economia](#)
- [Prescrizioni per i piani di protezione \(Ufficio federale della sanità pubblica\)](#)

F0
F9

00000000000000000000 00 00000000000000000000 00000000000000000000
4F73706564616C69 65 737472757474757265 73616E697461726965

- [Accesso agli ospedali e alle strutture socio-sanitarie](#)

F1
7D

00000000000000000000 00000000000000 0000000000000000 00000000000000
53706F72742C 74656D706F 6C696265726F2C 6576656E7469

- [Informazioni inerenti lo sport, il tempo libero e e gli eventi/manifestazioni](#)

F0
F4

00000000000000000000 00 00000000000000000000000000
416C626572676869 65 726973746F72616E7469

- [Informazioni agli alberghi,e ai ristoranti del Cantone Ticino](#)
- [Informazioni alle capanne e ai rifugi del Cantone Ticino](#)

F0
7A

000000000000000000000000
436E6D6D657263696F

• [Informazione e direttive inerenti il commercio](#)

F1
B3

00000000 00000000000000
456E7469 6C6F63616C69

• [Informazioni e direttive per gli Enti locali](#)

F1
AE

000000000000000000 00 0000000000000000 0000 000000000000000000 000000000000000000
537472757474757265 65 73657276697A69 6469 6163636F676C69656E7A61 65787472612D

000000000000000000
66616D69676C69617265

• [Informazioni e direttive per asili nido, centri extrascolastici e famiglie diurne](#)

00000000 0000000000000000 00 000000000000000000000000000000
41747469 6E6F726D6174697669 65 6465636973696F6E69

000000000000000000000000 000000000000000000000000000000
636F6E6365726E656E7469 6C27656D657267656E7A61

000000000000000000000000 000000000000000000000000
65706964656D696F6C6F67696361 434F5649442D3139

F0
F6 [Atti normativi e decisioni del Consiglio di Stato](#)

000000000000000000000000 0000000000000000
4170706C6963617A696F6E65 6D6F62696C65

Per un accesso diretto alle informazioni e ai servizi offerti dall'Amministrazione Cantonale, sono disponibili le seguenti applicazioni per "smartphone" da installare sui vostri dispositivi personali.



Primi soccorsi

- [Vedi in App Store](#)
- [Vedi in Google Play](#)



Restò

- [Vedi in App Store](#)
- [Vedi in Google Play](#)



RL Ticino

- [Vedi in App Store](#)
- [Vedi in Google Play](#)



Polizia e Territorio

- [Vedi in App Store](#)
- [Vedi in Google Play](#)

000000000000000000000000
43|6F|6E|64|69|76|69|64|69

È possibile condividere questa pagina sui Social network o inoltrarla via email.

6A|E2|E8