



## Situazione epidemiologica in Ticino

- [Bollettino epidemiologico del 05.06.2020](#)
- [Tutti i bollettini epidemiologici](#)
- [Dati dal 25.02.2020](#)

## Situazione epidemiologica in Svizzera e all'estero

- [In Svizzera](#)
- [Nei paesi limitrofi](#)

---

## Comunicati

- 

43|6F|72|6F|6E|61|76|69|72|75|73|3A| 6E|75|6F|76|65| 64|69|73|70|6F|73|69|7A|69|6F|6E|69| 70|65|72| 6C|65|  
73|74|72|75|74|74|75|72|65| 62|61|6C|6E|65|61|72|69|

[26.06.2020](#)  [Comunicato stampa - SMCC CdS](#)

- 

43|6F|72|6F|6E|61|76|69|72|75|73|3A| 6C|61| 70|72|6F|76|69|6E|63|69|61| 64|65|6C|6C|6F| 5A|68|65|6A|69|61|6E|67| 64|6F|6E|61|  
6D|61|74|65|72|69|61|6C|65| 73|61|6E|69|74|61|72|69|6F| 61|6C| 43|61|6E|74|6F|6E| 54|69|63|69|6E|6F|

[23.06.2020](#)  [Comunicato stampa - SMCC CdS](#)

- 

43|6F|72|6F|6E|61|76|69|72|75|73|3A| 61|67|67|69|6F|72|6E|61|6D|65|6E|74|6F| 64|65|6C|6C|61| 73|69|74|75|61|7A|69|6F|6E|65|  
69|6E| 54|69|63|69|6E|6F| 28|30|35|2E|30|36|2E|32|30|32|30| 6F|72|65| 30|38|3A|30|30|29|

[05.06.2020](#)  [Comunicato stampa - SMCC](#)

 [Vedi tutti](#)

- [Ordinanza 2 sui provvedimenti per combattere il coronavirus \(COVID-19\) e rapporto esplicativo](#)
- [Domande frequenti sull'applicazione dell'Ordinanza 2 sui provvedimenti per combattere il coronavirus \(COVID-19\)](#)
- [Informazioni alle imprese e alle associazioni professionali sulla sicurezza e sui piani di protezione sono disponibili le informazioni sul sito della SECO](#)
- [Liste di controllo per la sicurezza sul lavoro sono disponibili sul sito della SECO](#)
- [Informazioni sugli aiuti stanziati dalla Confederazione](#)

Per domande specifiche sul lavoro ridotto è disponibile dal lunedì al venerdì dalle ore 9.00 - 12.00 e dalle ore 13.00 - 16.00 il numero di telefono 091 814 31 03.

## Nuovo coronavirus: allentamento dei provvedimenti

### Uso delle mascherine nello spazio pubblico

**Nuovo coronavirus: allentamento dei provvedimenti**

**Le novità dal 22 giugno**

- Revocato il divieto di assembramento nello spazio pubblico
- Consentite le manifestazioni con al massimo 1000 persone
- Consentite le dimostrazioni con obbligo della mascherina (dal 20 giugno)
- Distanza minima di 1,5 anziché di 2 metri
- Revocato l'obbligo di consumare da seduti nei ristoranti e bar
- Revocato l'orario di chiusura obbligatorio per ristoranti, bar e locali notturni
- Nuovamente consentite le competizioni sportive con contatto fisico stretto
- Fortemente raccomandato l'uso della mascherina sui mezzi pubblici nelle ore di punta

**Altrettanto importante**

- Tenersi a distanza
- Usare la mascherina se non è possibile tenersi a distanza
- Rispettare le regole d'igiene
- In caso di sintomi, fare il test
- Fornire i propri dati di contatto per il tracciamento
- Rispettare l'isolamento o la quarantena

Schweizerische Eidgenossenschaft  
Confédération suisse  
Confederazione Svizzera  
Confederaziun svizra  
Swiss Confederation

Bundesrat  
Conseil Fédéral  
Consiglio federale  
Federal Council

Stato: 18 giugno 2020



- [Adulti: quando usare le mascherine](#)
- [Consigli utili su quale tipo di mascherine usare e come usarle](#)
- [FAQ dell'Ufficio federale della sanità pubblica](#)

## Benessere e salute mentale

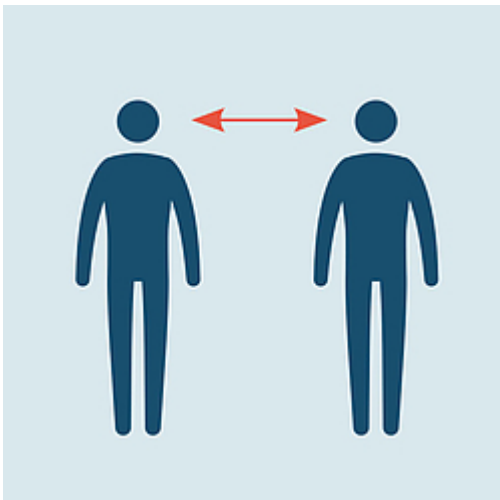
# CORONAVIRUS

- [Prendersi cura di sé in tempi difficili](#)

## App SwissCovid



- [App SwissCovid](#)
- [App SwissCovid e tracciamento dei contatti](#)



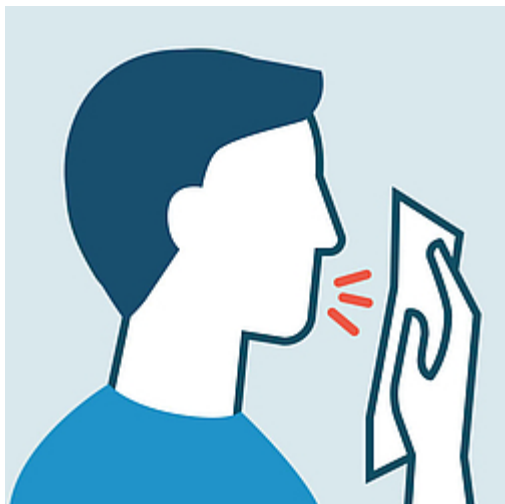
**Manteniamo la distanza fisica**



**Laviamoci frequentemente le mani**



**Usare la mascherina se non è possibile tenersi a distanza**



**In caso di sintomi influenzali**

Non andare al pronto soccorso per limitare il rischio di contagio e contattare il proprio medico di famiglia



F0  
F0

00000000000000000000 000000000000000000  
4F70657261746F7269 73616E6974617269

- [Informazioni e procedure per i medici](#)
- [Informazioni per gli altri operatori sanitari](#)

F2  
75

00000000000000000000  
417A69656E6465

- [Informazioni alle aziende del Cantone Ticino](#)
- [Sito web della Divisione dell'economia](#)
- [Prescrizioni per i piani di protezione \(Ufficio federale della sanità pubblica\)](#)

F0  
F9

00000000000000000000 00 00000000000000000000 00000000000000000000  
4F73706564616C69 65 737472757474757265 73616E697461726965

- [Accesso agli ospedali e alle strutture socio-sanitarie](#)

F1  
7D

00000000000000000000 00000000000000 0000000000000000 00000000000000  
53706F72742C 74656D706F 6C696265726F2C 6576656E7469

- [Informazioni inerenti lo sport, il tempo libero e e gli eventi/manifestazioni](#)

F0  
F4

00000000000000000000 00 00000000000000000000000000  
416C626572676869 65 726973746F72616E7469

- [Informazioni agli alberghi,e ai ristoranti del Cantone Ticino](#)
- [Informazioni alle capanne e ai rifugi del Cantone Ticino](#)

F0  
7A





## Primi soccorsi

- [Vedi in App Store](#)
- [Vedi in Google Play](#)



## Restò

- [Vedi in App Store](#)
- [Vedi in Google Play](#)



## RL Ticino

- [Vedi in App Store](#)
- [Vedi in Google Play](#)



## Polizia e Territorio

- [Vedi in App Store](#)
- [Vedi in Google Play](#)

000000000000000000000000  
43|6F|6E|64|69|76|69|64|69

È possibile condividere questa pagina sui Social network o inoltrarla via email.

6A|E2|E8