

Situazione epidemiologica in Ticino

- [Bollettino epidemiologico del 05.06.2020](#)
- [Tutti i bollettini epidemiologici](#)
- [Dati dal 25.02.2020](#)

Situazione epidemiologica in Svizzera e all'estero

- [In Svizzera](#)
- [Nei paesi limitrofi](#)

Comunicati

-

43|6F|72|6F|6E|61|76|69|72|75|73|3A| 6E|75|6F|76|65| 64|69|73|70|6F|73|69|7A|69|6F|6E|69| 70|65|72| 6C|65|
73|74|72|75|74|74|75|72|65| 62|61|6C|6E|65|61|72|69|

[26.06.2020](#)  [Comunicato stampa - SMCC CdS](#)

-

43|6F|72|6F|6E|61|76|69|72|75|73|3A| 6C|61| 70|72|6F|76|69|6E|63|69|61| 64|65|6C|6C|6F| 5A|68|65|6A|69|61|6E|67| 64|6F|6E|61|
6D|61|74|65|72|69|61|6C|65| 73|61|6E|69|74|61|72|69|6F| 61|6C| 43|61|6E|74|6F|6E| 54|69|63|69|6E|6F|

[23.06.2020](#)  [Comunicato stampa - SMCC CdS](#)

-

43|6F|72|6F|6E|61|76|69|72|75|73|3A| 61|67|67|69|6F|72|6E|61|6D|65|6E|74|6F| 64|65|6C|6C|61| 73|69|74|75|61|7A|69|6F|6E|65|
69|6E| 54|69|63|69|6E|6F| 28|30|35|2E|30|36|2E|32|30|32|30| 6F|72|65| 30|38|3A|30|30|29|

[05.06.2020](#)  [Comunicato stampa - SMCC](#)

 [Vedi tutti](#)

- [Ordinanza 2 sui provvedimenti per combattere il coronavirus \(COVID-19\) e rapporto esplicativo](#)
- [Domande frequenti sull'applicazione dell'Ordinanza 2 sui provvedimenti per combattere il coronavirus \(COVID-19\)](#)
- [Informazioni alle imprese e alle associazioni professionali sulla sicurezza e sui piani di protezione sono disponibili le informazioni sul sito della SECO](#)
- [Liste di controllo per la sicurezza sul lavoro sono disponibili sul sito della SECO](#)
- [Informazioni sugli aiuti stanziati dalla Confederazione](#)

Per domande specifiche sul lavoro ridotto è disponibile dal lunedì al venerdì dalle ore 9.00 - 12.00 e dalle ore 13.00 - 16.00 il numero di telefono 091 814 31 03.

Nuovo coronavirus: allentamento dei provvedimenti

Uso delle mascherine nello spazio pubblico

Nuovo coronavirus: allentamento dei provvedimenti

Le novità dal 22 giugno

- Revocato il divieto di assembramento nello spazio pubblico
- Consentite le manifestazioni con al massimo 1000 persone
- Consentite le dimostrazioni con obbligo della mascherina (dal 20 giugno)
- Distanza minima di 1,5 anziché di 2 metri
- Revocato l'obbligo di consumare da seduti nei ristoranti e bar
- Revocato l'orario di chiusura obbligatorio per ristoranti, bar e locali notturni
- Nuovamente consentite le competizioni sportive con contatto fisico stretto
- Fortemente raccomandato l'uso della mascherina sui mezzi pubblici nelle ore di punta

Altrettanto importante

- Tenersi a distanza
- Usare la mascherina se non è possibile tenersi a distanza
- Rispettare le regole d'igiene
- In caso di sintomi, fare il test
- Fornire i propri dati di contatto per il tracciamento
- Rispettare l'isolamento o la quarantena



- [Adulti: quando usare le mascherine](#)
- [Consigli utili su quale tipo di mascherine usare e come usarle](#)
- [FAQ dell'Ufficio federale della sanità pubblica](#)

Benessere e salute mentale

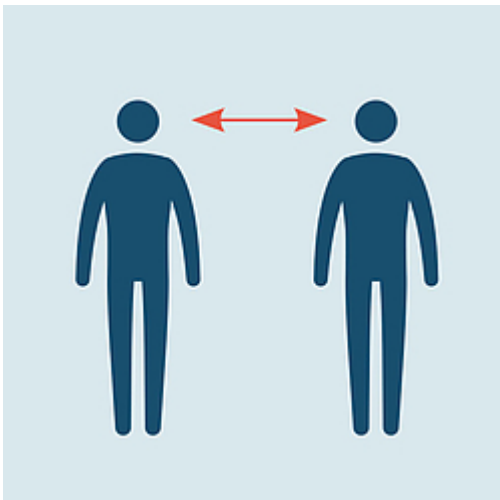
CORONAVIRUS

- Prendersi cura di sé in tempi difficili

App SwissCovid



- App SwissCovid
- App SwissCovid e tracciamento dei contatti



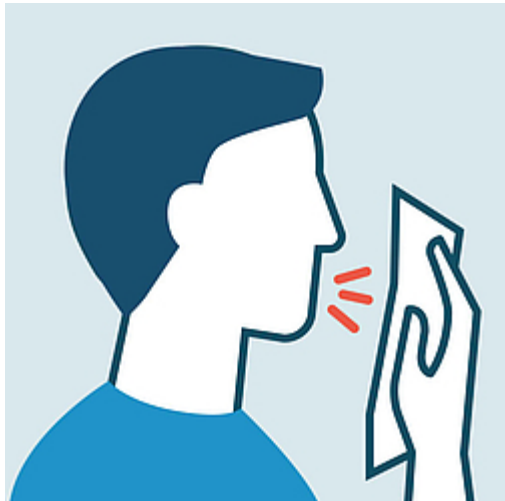
Manteniamo la distanza fisica



Laviamoci frequentemente le mani



Usare la mascherina se non è possibile tenersi a distanza



In caso di sintomi influenzali

Non andare al pronto soccorso per limitare il rischio di contagio e contattare il proprio medico di famiglia

F0
F0

000000000000000000000000 000000000000000000000000
4F70657261746F7269 73616E6974617269

- [Informazioni e procedure per i medici](#)
- [Informazioni per gli altri operatori sanitari](#)

F2
75

000000000000000000000000
417A69656E6465

- [Informazioni alle aziende del Cantone Ticino](#)
- [Sito web della Divisione dell'economia](#)
- [Prescrizioni per i piani di protezione \(Ufficio federale della sanità pubblica\)](#)

F0
F9

000000000000000000000000 00 000000000000000000000000 000000000000000000000000
4F73706564616C69 65 737472757474757265 73616E697461726965

- [Accesso agli ospedali e alle strutture socio-sanitarie](#)

F1
7D

000000000000000000000000 00000000000000 000000000000000000 000000000000000000
53706F72742C 74656D706F 6C696265726F2C 6576656E7469

- [Informazioni inerenti lo sport, il tempo libero e e gli eventi/manifestazioni](#)

F0
F4

000000000000000000000000 00 0000000000000000000000000000
416C626572676869 65 726973746F72616E7469

- [Informazioni agli alberghi,e ai ristoranti del Cantone Ticino](#)
- [Informazioni alle capanne e ai rifugi del Cantone Ticino](#)

F0
7A

Primi soccorsi

- [Vedi in App Store](#)
- [Vedi in Google Play](#)



Restò

- [Vedi in App Store](#)
- [Vedi in Google Play](#)



RL Ticino

- [Vedi in App Store](#)
- [Vedi in Google Play](#)



Polizia e Territorio

- [Vedi in App Store](#)
- [Vedi in Google Play](#)

000000000000000000000000
43|6F|6E|64|69|76|69|64|69

È possibile condividere questa pagina sui Social network o inoltrarla via email.

6A|E2|E8