

## Hotline cantonale

per informazioni generali, sanitarie e psicologiche

# 0800 144 144

Tutti i giorni dalle 7.00 alle 22.00

## Infoline Coronavirus

per le aperture e le attività economiche consentite

# 058 462 21 00

Tutti i giorni dalle 9.00 alle 17.00

> [Informazioni per le attività economiche](#)



### Situazione epidemiologica in Ticino

- [Bollettino epidemiologico del 05.06.2020](#)

- Tutti i bollettini epidemiologici

- [Dati dal 25.02.2020](#)

### Situazione epidemiologica in Svizzera e all'estero

- In Svizzera
- Nei paesi limitrofi

### Comunicati

Coronavirus: nuove disposizioni per le strutture balneari  
26.06.2020 [Comunicato stampa - SMCC CdS](#)

Coronavirus: la provincia dello Zhejiang dona materiale sanitario al Canton Ticino  
23.06.2020 [Comunicato stampa - SMCC CdS](#)

Coronavirus: aggiornamento della situazione in Ticino (05.06.2020 ore 08:00)  
05.06.2020 [Comunicato stampa - SMCC](#)

> [Vedi tutti](#)

Stato complessivo al: **30 giugno 2020, ore 8.00**

## Informazioni per le attività economiche

- Ordinanza 2 sui provvedimenti per combattere il coronavirus (COVID-19) e rapporto esplicativo
- Domande frequenti sull'applicazione dell'Ordinanza 2 sui provvedimenti per combattere il coronavirus (COVID-19)
- Informazioni alle imprese e alle associazioni professionali sulla sicurezza e sui piani di protezione sono disponibili le informazioni sul sito della SECO
- Liste di controllo per la sicurezza sul lavoro sono disponibili sul sito della SECO
- Informazioni sugli aiuti stanziati dalla Confederazione

Per domande specifiche sul lavoro ridotto è disponibile dal lunedì al venerdì dalle ore 9.00 - 12.00 e dalle ore 13.00 - 16.00 il numero di telefono 091 814 31 03.

## Nuovo coronavirus: allentamento dei provvedimenti

**Nuovo coronavirus: allentamento dei provvedimenti**

📅 **Le novità dal 22 giugno**

- 30** Revocato il divieto di assembramento nello spazio pubblico
- 1000** Consentite le manifestazioni con al massimo 1000 persone
- Consentite le dimostrazioni con obbligo della mascherina (dal 20 giugno)
- 1,5** Distanza minima di 1,5 metri (anziché di 2 metri)
- Revocato l'obbligo di consumare da seduti nei ristoranti e bar
- Revocato l'orario di chiusura obbligatorio per ristoranti, bar e locali notturni
- Novamente consentite le competizioni sportive con contatto fisico stretto
- Fortemente raccomandato l'uso della mascherina sui mezzi pubblici nelle ore di punta

**⚠️ Altrettanto importante**

- Tenersi a distanza
- Usare la mascherina se non è possibile tenersi a distanza
- Rispettare le regole d'igiene
- In caso di sintomi, fare il test
- Fornire i propri dati di contatto per il tracciamento
- Rispettare l'isolamento o la quarantena

Schweizerische Eidgenossenschaft  
Confédération suisse  
Confederazione Svizzera  
Confederaziun svizra  
Statu Confederaziun

Statu: 18 giugno 2020

## Uso delle mascherine nello spazio pubblico



- [Adulti: quando usare le mascherine](#)
- [Consigli utili su quale tipo di mascherine usare e come usarle](#)
- [FAQ dell'Ufficio federale della sanità pubblica](#)

## Benessere e salute mentale

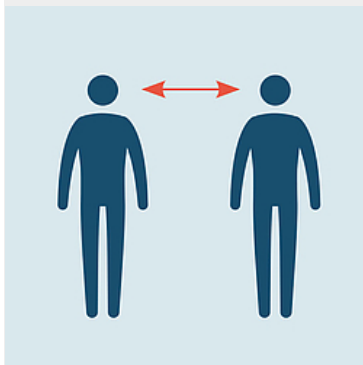


- [Prendersi cura di sé in tempi difficili](#)

## App SwissCovid



- [App SwissCovid](#)
- [App SwissCovid e tracciamento dei contatti](#)



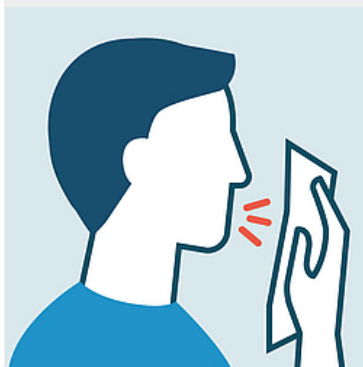
Manteniamo la distanza fisica



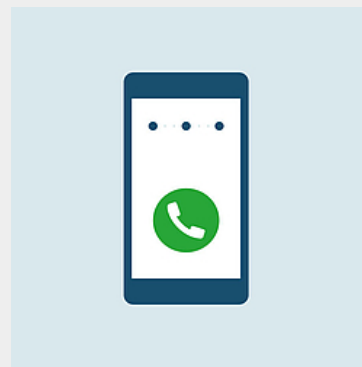
Laviamoci frequentemente le mani



Usare la mascherina se non è possibile tenersi a distanza



**In caso di sintomi influenzali**  
Non andare al pronto soccorso per limitare il rischio di contagio e contattare il proprio medico di famiglia



**Chiamare la HOTLINE 0800 144 144**  
In caso di domande di carattere sanitario potete chiamare la hotline attiva tutti i giorni dalle 7.00 alle 22.00





- [Vai alla campagna informativa](#)

## Direttive e informazioni



### Popolazione

- [Informazioni](#)
- [Isolamento e quarantena: istruzioni](#)
-  [Vero o falso: 16 misure di igiene utili nella vita quotidiana](#)
-  [Guida alla scelta e all'uso corretto di prodotti chimici e disinfettanti](#)



### Operatori sanitari

- [Informazioni e procedure per i medici](#)
- [Informazioni per gli altri operatori sanitari](#)



### Aziende

- [Informazioni alle aziende del Cantone Ticino](#)
- [Sito web della Divisione dell'economia](#)
- [Prescrizioni per i piani di protezione \(Ufficio federale della sanità pubblica\)](#)



### Ospedali e strutture sanitarie

- [Accesso agli ospedali e alle strutture socio-sanitarie](#)



### Sport, tempo libero, eventi

- [Informazioni inerenti lo sport, il tempo libero e e gli eventi/manifestazioni](#)



### Alberghi e ristoranti

- [Informazioni agli alberghi, e ai ristoranti del Cantone Ticino](#)
- [Informazioni alle capanne e ai rifugi del Cantone Ticino](#)



### Commercio

- [Informazione e direttive inerenti il commercio](#)



### Enti locali

- [Informazioni e direttive per gli Enti locali](#)



### Strutture e servizi di accoglienza extra-famigliare

- [Informazioni e direttive per asili nido, centri extrascolastici e famiglie diurne](#)

