

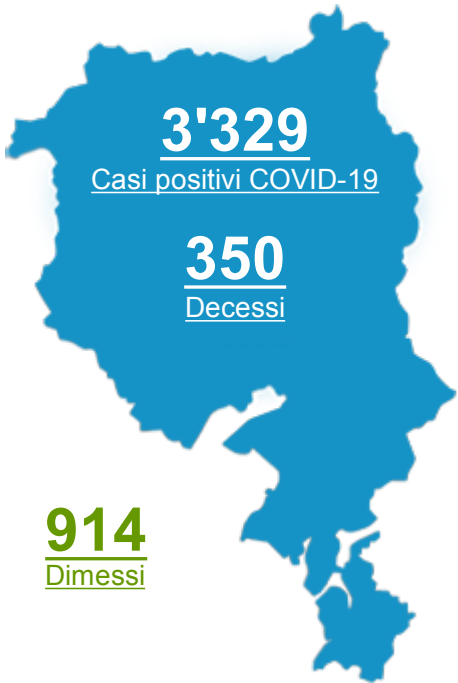
per informazioni generali, sanitarie e psicologiche
0800 144 144

Tutti i giorni dalle 7.00 alle 22.00

per le aperture e le attività economiche consentite
058 462 21 00

Tutti i giorni dalle 9.00 alle 17.00

[Informazioni per le attività economiche](#)



Situazione epidemiologica in Ticino

- [Bollettino epidemiologico del 05.06.2020](#)
- [Tutti i bollettini epidemiologici](#)
- [Dati dal 25.02.2020](#)

Situazione epidemiologica in Svizzera e all'estero

- [In Svizzera](#)
- [Nei paesi limitrofi](#)

Comunicati

-

[01.07.2020](#)  [Comunicato stampa - CAN](#)

-

[26.06.2020](#)  [Comunicato stampa - SMCC CdS](#)

-

[23.06.2020](#)  [Comunicato stampa - SMCC CdS](#)

 [Vedi tutti](#)

[01.07.2020](#)  [Comunicato stampa - SMCC CdS](#)

- [Ordinanza 2 sui provvedimenti per combattere il coronavirus \(COVID-19\) e rapporto esplicativo](#)

- [Domande frequenti sull'applicazione dell'Ordinanza 2 sui provvedimenti per combattere il coronavirus \(COVID-19\)](#)
- [Informazioni alle imprese e alle associazioni professionali sulla sicurezza e sui piani di protezione sono disponibili le informazioni sul sito della SECO](#)
- [Liste di controllo per la sicurezza sul lavoro sono disponibili sul sito della SECO](#)
- [Informazioni sugli aiuti stanziati dalla Confederazione](#)

Per domande specifiche sul lavoro ridotto è disponibile dal lunedì al venerdì dalle ore 9.00 - 12.00 e dalle ore 13.00 - 16.00 il numero di telefono 091 814 31 03.

Nuovo coronavirus: allentamento dei provvedimenti

Nuovo coronavirus: allentamento dei provvedimenti

Le novità dal 22 giugno

- Revocato il divieto di assembramento nello spazio pubblico
- Consentite le manifestazioni con al massimo 1000 persone
- Consentite le dimostrazioni con obbligo della mascherina (dal 20 giugno)
- Distanza minima di 1,5 anziché di 2 metri
- Revocato l'obbligo di consumare da seduti nei ristoranti e bar
- Revocato l'orario di chiusura obbligatorio per ristoranti, bar e locali notturni
- Nuovamente consentite le competizioni sportive con contatto fisico stretto
- Fortemente raccomandato l'uso della mascherina sui mezzi pubblici nelle ore di punta

Altrettanto importante

- Tenersi a distanza
- Usare la mascherina se non è possibile tenersi a distanza
- Rispettare le regole d'igiene
- In caso di sintomi, fare il test
- Fornire i propri dati di contatto per il tracciamento
- Rispettare l'isolamento o la quarantena

Uso delle mascherine nello spazio pubblico



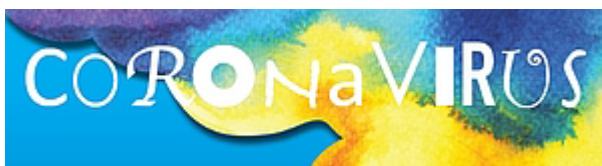
Schweizerische Eidgenossenschaft
Confédération suisse
Confederazione Svizzera
Confederaziun Svizra

Bundesrat
Consiglio Nazionale
Consiglio Nazionale
Federal Council

Stato: 18 giugno 2020

- [Adulti: quando usare le mascherine](#)
- [Consigli utili su quale tipo di mascherine usare e come usarle](#)
- [FAQ dell'Ufficio federale della sanità pubblica](#)

Benessere e salute mentale

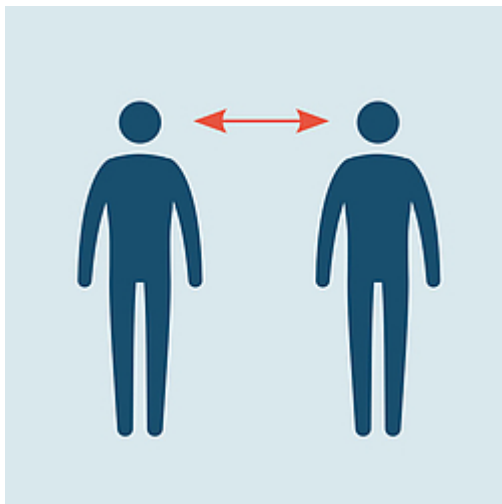


- [Prendersi cura di sé in tempi difficili](#)

App SwissCovid



- [App SwissCovid](#)
- [App SwissCovid e tracciamento dei contatti](#)



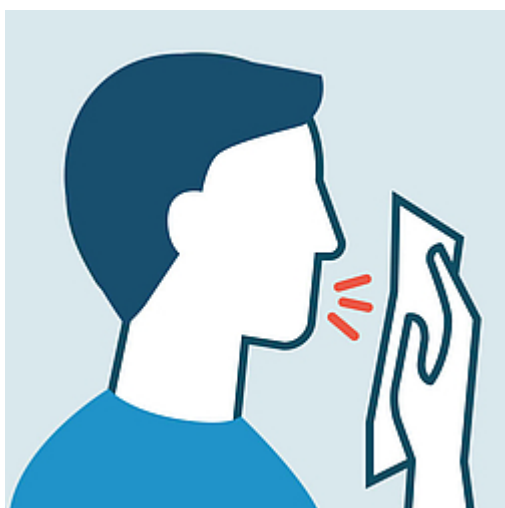
Manteniamo la distanza fisica



Laviamoci frequentemente le mani



**Usare la mascherina se non è possibile
tenersi a distanza**



In caso di sintomi influenzali

Non andare al pronto soccorso per limitare il rischio di contagio e
contattare il proprio medico di famiglia

Campagna informativa "Distanti ma vicini"



- [Vai alla campagna informativa](#)



**Chiamare la HOTLINE
0800 144 144**

In caso di domande di carattere sanitario potete chiamare la hotline attiva tutti i giorni dalle 7.00 alle 22.00

44 69 72 65 74 74 69 76 65 65 69 6E 66 6F 72 6D 61 7A 69 6F 6E 69



50 6F 70 6F 6C 61 7A 69 6F 6E 65

- [Informazioni](#)
- [Isolamento e quarantena: istruzioni](#)
- [Vero o falso: 16 misure di igiene utili nella vita quotidiana](#)
- [Guida alla scelta e all'uso corretto di prodotti chimici e disinfettanti](#)



F1
B3

00000000 0000000000
456E7469 6C6F63616C69

- [Informazioni e direttive per gli Enti locali](#)

F1
AE

0000000000000000 00 00000000000000 0000 000000000000000000 00000000000000
537472757474757265 65 73657276697A69 6469 6163636F676C69656E7A61 65787472612D
0000000000000000
66616D69676C69617265

- [Informazioni e direttive per asili nido, centri extrascolastici e famiglie diurne](#)

0000000000000000 00000000000000
4170706C6963617A696F6E65 6D6F62696C65

Per un accesso diretto alle informazioni e ai servizi offerti dall'Amministrazione Cantonale, sono disponibili le seguenti applicazioni per "smartphone" da installare sui vostri dispositivi personali.



Primi soccorsi

- [Vedi in App Store](#)
- [Vedi in Google Play](#)



Restò

- [Vedi in App Store](#)
- [Vedi in Google Play](#)



RL Ticino

- [Vedi in App Store](#)
- [Vedi in Google Play](#)



ti

Polizia e Territorio

- [Vedi in App Store](#)
- [Vedi in Google Play](#)

00000000000000000000
436F6E646976696469

È possibile condividere questa pagina sui Social network o inoltrarla via email.

F0E2E8
8150E8