

Situazione epidemiologica in Ticino

- [Bollettino epidemiologico del 05.06.2020](#)
- [Tutti i bollettini epidemiologici](#)
- [Dati dal 25.02.2020](#)

Situazione epidemiologica in Svizzera e all'estero

- [In Svizzera](#)
- [Nei paesi limitrofi](#)

Comunicati

-

43|6F|72|6F|6E|61|76|69|72|75|73|3A| 6E|75|6F|76|6F| 69|6E|64|69|72|69|7A|7A|6F| 64|69| 72|69|66|65|72|69|6D|65|6E|74|6F|
70|65|72| 6C|65| 72|69|63|68|69|65|73|74|65| 64|65|69| 6D|65|64|69|61|

[01.07.2020](#)  [Comunicato stampa - CAN](#)

-

43|6F|72|6F|6E|61|76|69|72|75|73|3A| 6E|75|6F|76|65| 64|69|73|70|6F|73|69|7A|69|6F|6E|69| 70|65|72| 6C|65|
73|74|72|75|74|74|75|72|65| 62|61|6C|6E|65|61|72|69|

[26.06.2020](#)  [Comunicato stampa - SMCC CdS](#)

-

43|6F|72|6F|6E|61|76|69|72|75|73|3A| 6C|61| 70|72|6F|76|69|6E|63|69|61| 64|65|6C|6C|6F| 5A|68|65|6A|69|61|6E|67| 64|6F|6E|61|
6D|61|74|65|72|69|61|6C|65| 73|61|6E|69|74|61|72|69|6F| 61|6C| 43|61|6E|74|6F|6E| 54|69|63|69|6E|6F|

[23.06.2020](#)  [Comunicato stampa - SMCC CdS](#)

 [Vedi tutti](#)

49|6E|66|6F|72|6D|61|7A|69|6F|6E|69| 70|65|72| 6C|65| 61|74|74|69|76|69|74|E0|
65|63|6F|6E|6F|6D|69|63|68|65|

- [Ordinanza 2 sui provvedimenti per combattere il coronavirus \(COVID-19\) e rapporto esplicativo](#)

- [Domande frequenti sull'applicazione dell'Ordinanza 2 sui provvedimenti per combattere il coronavirus \(COVID-19\)](#)
- [Informazioni alle imprese e alle associazioni professionali sulla sicurezza e sui piani di protezione sono disponibili le informazioni sul sito della SECO](#)
- [Liste di controllo per la sicurezza sul lavoro sono disponibili sul sito della SECO](#)
- [Informazioni sugli aiuti stanziati dalla Confederazione](#)

Per domande specifiche sul lavoro ridotto è disponibile dal lunedì al venerdì dalle ore 9.00 - 12.00 e dalle ore 13.00 - 16.00 il numero di telefono 091 814 31 03.

Nuovo coronavirus: allentamento dei provvedimenti

Nuovo coronavirus: allentamento dei provvedimenti

Le novità dal 22 giugno

- Revocato il divieto di assembramento nello spazio pubblico
- Consentite le manifestazioni con al massimo 1000 persone
- Consentite le dimostrazioni con obbligo della mascherina (dal 20 giugno)
- Distanza minima di 1,5 anziché di 2 metri
- Revocato l'obbligo di consumare da seduti nei ristoranti e bar
- Revocato l'orario di chiusura obbligatorio per ristoranti, bar e locali notturni
- Nuovamente consentite le competizioni sportive con contatto fisico stretto
- Fortemente raccomandato l'uso della mascherina sui mezzi pubblici nelle ore di punta

Altrettanto importante

- Tenersi a distanza
- Usare la mascherina se non è possibile tenersi a distanza
- Rispettare le regole d'igiene
- In caso di sintomi, fare il test
- Fornire i propri dati di contatto per il tracciamento
- Rispettare l'isolamento o la quarantena

Uso delle mascherine nello spazio pubblico



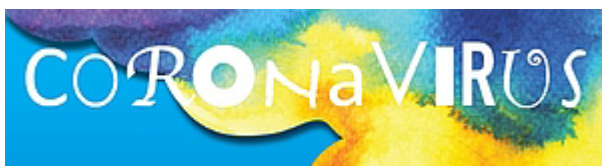
Schweizerische Eidgenossenschaft
Confédération suisse
Confederazione Svizzera
Confederaziun Svizra

Bundesrat
Consiglio Nazionale
Consiglio Nazionale
Federal Council

Stato: 18 giugno 2020

- [Adulti: quando usare le mascherine](#)
- [Consigli utili su quale tipo di mascherine usare e come usarle](#)
- [FAQ dell'Ufficio federale della sanità pubblica](#)

Benessere e salute mentale

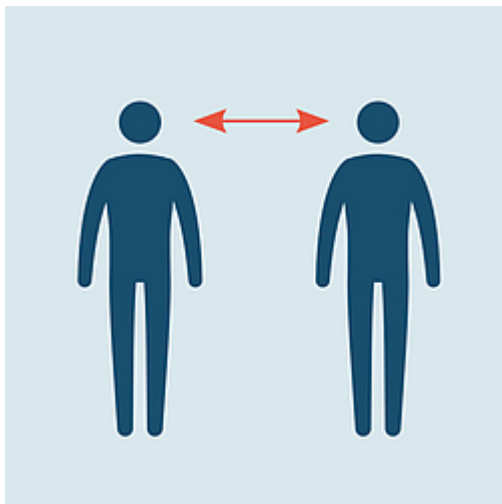


- [Prendersi cura di sé in tempi difficili](#)

App SwissCovid



- [App SwissCovid](#)
- [App SwissCovid e tracciamento dei contatti](#)



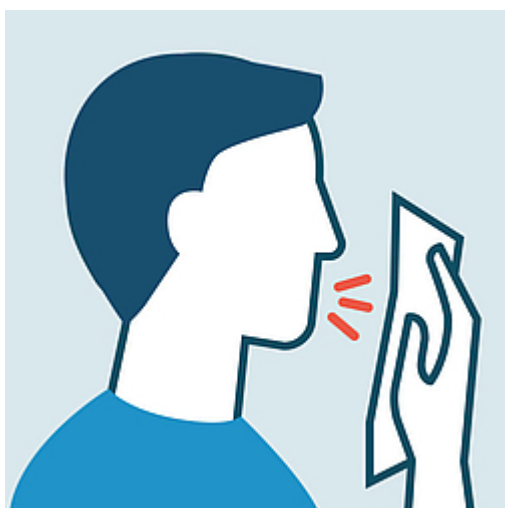
Manteniamo la distanza fisica



Laviamoci frequentemente le mani



**Usare la mascherina se non è possibile
tenersi a distanza**



In caso di sintomi influenzali

Non andare al pronto soccorso per limitare il rischio di contagio e
contattare il proprio medico di famiglia

Campagna informativa "Distanti ma vicini"



- [Vai alla campagna informativa](#)



**Chiamare la HOTLINE
0800 144 144**

In caso di domande di carattere sanitario potete chiamare la hotline attiva tutti i giorni dalle 7.00 alle 22.00

446972657474697665 65 696E666F726D617A696F6E69



506F706F6C617A696F6E65

- [Informazioni](#)
- [Isolamento e quarantena: istruzioni](#)
- [Vero o falso: 16 misure di igiene utili nella vita quotidiana](#)
- [Guida alla scelta e all'uso corretto di prodotti chimici e disinfettanti](#)



00
4F 70 65 72 61 74 6F 72 69 73 61 6E 69 74 61 72 69

- [Informazioni e procedure per i medici](#)
- [Informazioni per gli altri operatori sanitari](#)

F2
75

00
41 7A 69 65 6E 64 65

- [Informazioni alle aziende del Cantone Ticino](#)
- [Sito web della Divisione dell'economia](#)
- [Prescrizioni per i piani di protezione \(Ufficio federale della sanità pubblica\)](#)

F0
F9

00
4F 73 70 65 64 61 6C 69 65 73 74 72 75 74 74 75 72 65 73 61 6E 69 74 61 72 69 65

- [Accesso agli ospedali e alle strutture socio-sanitarie](#)

F1
7D

00
53 70 6F 72 74 2C 74 65 6D 70 6F 6C 69 62 65 72 6F 2C 65 76 65 6E 74 69

- [Informazioni inerenti lo sport, il tempo libero e e gli eventi/manifestazioni](#)

F0
F4

00
41 6C 62 65 72 67 68 69 65 72 69 73 74 6F 72 61 6E 74 69

- [Informazioni agli alberghi, e ai ristoranti del Cantone Ticino](#)
- [Informazioni alle capanne e ai rifugi del Cantone Ticino](#)

F0
7A

00
43 6F 6D 6D 65 72 63 69 6F

- [Informazione e direttive inerenti il commercio](#)

F1
B3

00000000 000000000000
456E7469 6C6F63616C69

- [Informazioni e direttive per gli Enti locali](#)

F1
AE

0000000000000000 00 00000000000000 0000 000000000000000000 00000000000000
537472757474757265 65 73657276697A69 6469 6163636F676C69656E7A61 65787472612D
0000000000000000
66616D69676C69617265

- [Informazioni e direttive per asili nido, centri extrascolastici e famiglie diurne](#)

0000000000000000 00000000000000 00000000000000
4170706C6963617A696F6E65 6D6F62696C65

Per un accesso diretto alle informazioni e ai servizi offerti dall'Amministrazione Cantonale, sono disponibili le seguenti applicazioni per "smartphone" da installare sui vostri dispositivi personali.



Primi soccorsi

- [Vedi in App Store](#)
- [Vedi in Google Play](#)



Restò

- [Vedi in App Store](#)
- [Vedi in Google Play](#)



RL Ticino

- [Vedi in App Store](#)
- [Vedi in Google Play](#)



ti

Polizia e Territorio

- [Vedi in App Store](#)
- [Vedi in Google Play](#)

00000000000000000000
436F6E646976696469

È possibile condividere questa pagina sui Social network o inoltrarla via email.

F0E2E8
8150E8