



# Situazione epidemiologica in Ticino

- [Bollettino epidemiologico del 05.06.2020](#)
- [Tutti i bollettini epidemiologici](#)
- [Dati dal 25.02.2020](#)

# Situazione epidemiologica in Svizzera e all'estero

- [In Svizzera](#)
- [Nei paesi limitrofi](#)

---

## Comunicati

- 

436F726F6E6176697275733A 616D78696F 636F6E74616374 74726163696E67 747261 69  
6672657175656E7461746F7269 6469 756E 6C6F63616C65 6E6F747475726E6F

01.07.2020  [Comunicato stampa - DSS](#)

- 

436F726F6E6176697275733A 6E756F766F 696E646972697A7A6F 6469 7269666572696D656E746F  
706572 6C65 726963686965737465 646569 6D65646961

01.07.2020  [Comunicato stampa - CAN](#)

- 

436F726F6E6176697275733A 6E756F7665 646973706F73697A696F6E69 706572 6C65  
737472757474757265 62616C6E65617269

26.06.2020  [Comunicato stampa - SMCC CdS](#)

 [Vedi tutti](#)

496E666F726D617A696F6E69 706572 6C65 61747469766974E0  
65636F6E6F6D69636865

- [Ordinanza 2 sui provvedimenti per combattere il coronavirus \(COVID-19\) e rapporto esplicativo](#)

- [Domande frequenti sull'applicazione dell'Ordinanza 2 sui provvedimenti per combattere il coronavirus \(COVID-19\)](#)
- [Informazioni alle imprese e alle associazioni professionali sulla sicurezza e sui piani di protezione sono disponibili le informazioni sul sito della SECO](#)
- [Liste di controllo per la sicurezza sul lavoro sono disponibili sul sito della SECO](#)
- [Informazioni sugli aiuti stanziati dalla Confederazione](#)

Per domande specifiche sul lavoro ridotto è disponibile dal lunedì al venerdì dalle ore 9.00 - 12.00 e dalle ore 13.00 - 16.00 il numero di telefono 091 814 31 03.

## Nuovo coronavirus: allentamento dei provvedimenti

**Nuovo coronavirus: allentamento dei provvedimenti**

**Le novità dal 22 giugno**

- Revocato il divieto di assembramento nello spazio pubblico
- Consentite le manifestazioni con al massimo 1000 persone
- Consentite le dimostrazioni con obbligo della mascherina (dal 20 giugno)
- Distanza minima di 1,5 anziché di 2 metri
- Revocato l'obbligo di consumare da seduti nei ristoranti e bar
- Revocato l'orario di chiusura obbligatorio per ristoranti, bar e locali notturni
- Nuovamente consentite le competizioni sportive con contatto fisico stretto
- Fortemente raccomandato l'uso della mascherina sui mezzi pubblici nelle ore di punta

**Altrettanto importante**

- Tenersi a distanza
- Usare la mascherina se non è possibile tenersi a distanza
- Rispettare le regole d'igiene
- In caso di sintomi, fare il test
- Fornire i propri dati di contatto per il tracciamento
- Rispettare l'isolamento o la quarantena

## Uso delle mascherine nello spazio pubblico



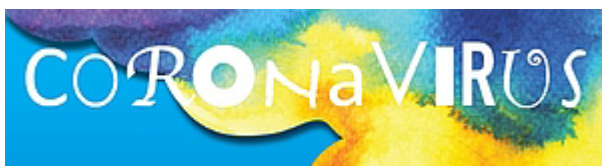
Schweizerische Eidgenossenschaft  
Confédération suisse  
Confederazione Svizzera  
Confederaziun Svizra

Bundesrat  
Consiglio Nazionale  
Consiglio Nazionale  
Federal Council

Stato: 18 giugno 2020

- [Adulti: quando usare le mascherine](#)
- [Consigli utili su quale tipo di mascherine usare e come usarle](#)
- [FAQ dell'Ufficio federale della sanità pubblica](#)

## Benessere e salute mentale

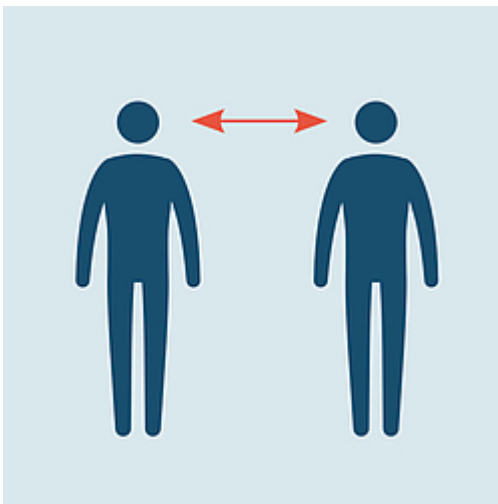


- [Prendersi cura di sé in tempi difficili](#)

## App SwissCovid



- [App SwissCovid](#)
- [App SwissCovid e tracciamento dei contatti](#)



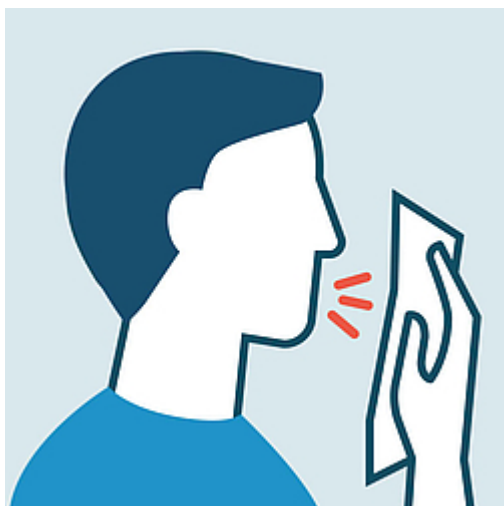
**Manteniamo la distanza fisica**



**Laviamoci frequentemente le mani**



**Usare la mascherina se non è possibile  
tenersi a distanza**



**In caso di sintomi influenzali**

Non andare al pronto soccorso per limitare il rischio di contagio e  
contattare il proprio medico di famiglia

**Campagna informativa "Distanti ma vicini"**



- [Vai alla campagna informativa](#)



**Chiamare la HOTLINE  
0800 144 144**

In caso di domande di carattere sanitario potete chiamare la hotline attiva tutti i giorni dalle 7.00 alle 22.00

446972657474697665 65 696E666F726D617A696F6E69



506F706F6C617A696F6E65

- [Informazioni](#)
- [Isolamento e quarantena: istruzioni](#)
- [Vero o falso: 16 misure di igiene utili nella vita quotidiana](#)
- [Guida alla scelta e all'uso corretto di prodotti chimici e disinfettanti](#)



- [Informazioni e procedure per i medici](#)
- [Informazioni per gli altri operatori sanitari](#)

**F2**  
**75**

- [Informazioni alle aziende del Cantone Ticino](#)
- [Sito web della Divisione dell'economia](#)
- [Prescrizioni per i piani di protezione \(Ufficio federale della sanità pubblica\)](#)

**F0**  
**F9**

- [Accesso agli ospedali e alle strutture socio-sanitarie](#)

**F1**  
**7D**

- [Informazioni inerenti lo sport, il tempo libero e e gli eventi/manifestazioni](#)

**F0**  
**F4**

- [Informazioni agli alberghi, e ai ristoranti del Cantone Ticino](#)
- [Informazioni alle capanne e ai rifugi del Cantone Ticino](#)

**F0**  
**7A**

- [Informazione e direttive inerenti il commercio](#)

F1  
B3

00000000 000000000000  
456E7469 6C6F63616C69

- [Informazioni e direttive per gli Enti locali](#)

F1  
AE

0000000000000000 00 00000000000000 0000 000000000000000000 00000000000000  
537472757474757265 65 73657276697A69 6469 6163636F676C69656E7A61 65787472612D  
0000000000000000  
66616D69676C69617265

- [Informazioni e direttive per asili nido, centri extrascolastici e famiglie diurne](#)

0000000000000000 00000000000000 00000000000000  
4170706C6963617A696F6E65 6D6F62696C65

Per un accesso diretto alle informazioni e ai servizi offerti dall'Amministrazione Cantonale, sono disponibili le seguenti applicazioni per "smartphone" da installare sui vostri dispositivi personali.



## Primi soccorsi

- [Vedi in App Store](#)
- [Vedi in Google Play](#)



## Restò

- [Vedi in App Store](#)
- [Vedi in Google Play](#)





## RL Ticino

- [Vedi in App Store](#)
- [Vedi in Google Play](#)



ti

## Polizia e Territorio

- [Vedi in App Store](#)
- [Vedi in Google Play](#)

00000000000000000000  
436F6E646976696469

È possibile condividere questa pagina sui Social network o inoltrarla via email.

F0E2E8  
8150E8