

00000000000000000000
43|6F|72|6F|6E|61|76|69|72|75|73

00000000 00000000000000000000 00000000000000000000 00000000000000000000 00000000000000000000
48|6F|6D|65 50|6F|70|6F|6C|61|7A|69|6F|6E|65 4F|70|65|72|61|74|6F|72|69 73|61|6E|69|74|61|72|69 44|69|72|65|74|69|76|69
000000000000000000 0000000000000000000000000000
43|61|6D|78|61|67|6E|61 69|6E|66|6F|72|6D|61|74|69|76|61

0800 144 144

Tutti i giorni dalle 9.00 alle 17.00

Per informazioni generali, sanitarie e sostegno psicologico

Raggiungibile anche tramite l'indirizzo email hotline@fctsa.ch per informazioni generali, oppure sostegnopsi@fctsa.ch per il sostegno psicologico

+41 58 463 00 00

Tutti i giorni dalle 6.00 alle 23.00

Per informazioni generali, informazioni sull'app SwissCovid, sulla quarantena e sull'isolamento

[Informazioni sulla quarantena e sull'isolamento](#)

[Informazioni sull'indennità per le persone messe in quarantena](#)

00000000 00000000000000000000 00 00000000000000000000 000000 00000000000000000000 0000
41|74|74|69 6E|6F|72|6D|61|74|69|76|69 65 64|65|63|69|73|69|6F|6E|69 64|65|6C 43|6F|6E|73|69|67|6C|69|6F 64|69
0000000000
53|74|61|74|6F

[RG 3565 del 3 luglio 2020](#)





Decessi

915
Dimessi

Stato complessivo al: **3 luglio 2020, ore 8.00**

Situazione epidemiologica in Ticino

- [Bollettino epidemiologico del 05.06.2020](#)
- [Tutti i bollettini epidemiologici](#)
- [Dati dal 25.02.2020](#)

Situazione epidemiologica in Svizzera e all'estero

- [In Svizzera](#)
- [Nei paesi limitrofi](#)

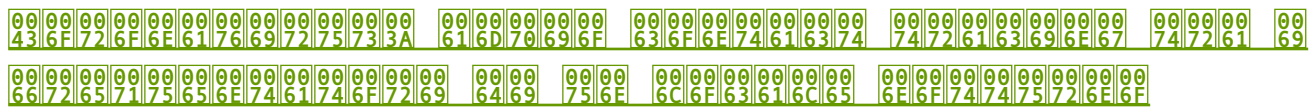
Comunicati

•

[43|6F|72|6F|6E|61|76|69|72|75|73|3A|72|69|73|75|6C|74|61|74|69|64|65|6C|6C|6F|73|74|75|64|69|6F](#)
[73|69|65|72|6F|6C|6F|67|69|63|6F|65|61|67|67|69|6F|72|6E|61|6D|65|6E|74|6F|64|65|6C|6C|61|73|69|74|75|61|7A|69|6F|6E|65](#)
[69|6E|54|69|63|69|6E|6F](#)

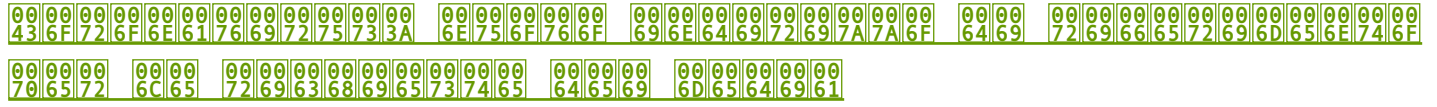
[03.07.2020 !\[\]\(6a9b39b98eb945faa14c645ec99e4eaa_img.jpg\) Conferenza stampa - DSS](#)

•



01.07.2020 [Vedi tutti](#) *Comunicato stampa - DSS*

-



01.07.2020 [Vedi tutti](#) *Comunicato stampa - CAN*

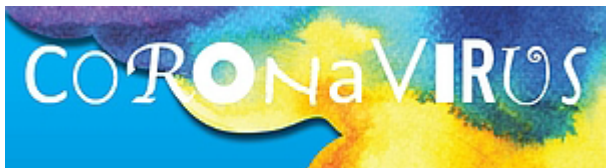
[Vedi tutti](#)

Uso delle mascherine nello spazio pubblico



- [Adulti: quando usare le mascherine](#)
- [Consigli utili su quale tipo di mascherine usare e come usarle](#)
- [FAQ dell'Ufficio federale della sanità pubblica](#)

Benessere e salute mentale



- [Prendersi cura di sé in tempi difficili](#)

App SwissCovid

SwissCovid ferma le catene di infezione

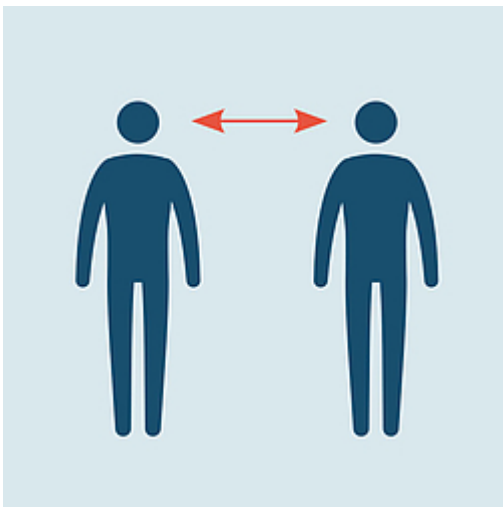


Scaricate l'app.

www.ufsp-coronavirus.ch

Schweizerische Eidgenossenschaft
Confédération suisse
Confederazione Svizzera
Confederaziun svizra
Bundesamt für Gesundheit BAG
Office fédéral de la santé publique OFSP
Ufficio federale della sanità pubblica UFSP
Ofis federal de sanadad publica OFP

- [App SwissCovid](#)
- [App SwissCovid e tracciamento dei contatti](#)



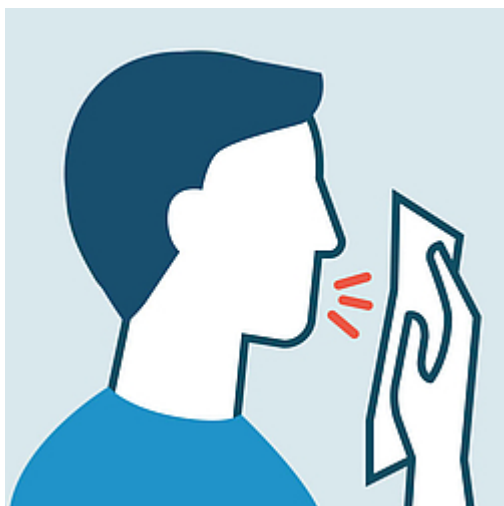
Manteniamo la distanza fisica



Laviamoci frequentemente le mani



**Usare la mascherina se non è possibile
tenersi a distanza**



In caso di sintomi influenzali

Non andare al pronto soccorso per limitare il rischio di contagio e
contattare il proprio medico di famiglia

Campagna informativa "Distanti ma vicini"



- [Vai alla campagna informativa](#)



**Chiamare la HOTLINE
0800 144 144**

In caso di domande di carattere sanitario potete chiamare la hotline attiva tutti i giorni dalle 7.00 alle 22.00

446972657474697665 65 696E666F726D617A696F6E69



506F706F6C617A696F6E65

- [Informazioni](#)
- [Isolamento e quarantena: istruzioni](#)
- [Vero o falso: 16 misure di igiene utili nella vita quotidiana](#)
- [Guida alla scelta e all'uso corretto di prodotti chimici e disinfettanti](#)



00
4F 70 65 72 61 74 6F 72 69 73 61 6E 69 74 61 72 69

- [Informazioni e procedure per i medici](#)
- [Informazioni per gli altri operatori sanitari](#)

F2
75

00
41 7A 69 65 6E 64 65

- [Informazioni alle aziende del Cantone Ticino](#)
- [Sito web della Divisione dell'economia](#)
- [Prescrizioni per i piani di protezione \(Ufficio federale della sanità pubblica\)](#)

F0
F9

00
4F 73 70 65 64 61 6C 69 65 73 74 72 75 74 74 75 72 65 73 61 6E 69 74 61 72 69 65

- [Accesso agli ospedali e alle strutture socio-sanitarie](#)

F1
7D

00
53 70 6F 72 74 2C 74 65 6D 70 6F 6C 69 62 65 72 6F 2C 65 76 65 6E 74 69

- [Informazioni inerenti lo sport, il tempo libero e e gli eventi/manifestazioni](#)

F0
F4

00
41 6C 62 65 72 67 68 69 65 72 69 73 74 6F 72 61 6E 74 69

- [Informazioni agli alberghi, e ai ristoranti del Cantone Ticino](#)
- [Informazioni alle capanne e ai rifugi del Cantone Ticino](#)

F0
7A

00
43 6F 6D 6D 65 72 63 69 6F

- [Informazione e direttive inerenti il commercio](#)

F1
B3

00000000 000000000000
456E7469 6C6F63616C69

- [Informazioni e direttive per gli Enti locali](#)

F1
AE

000000000000000000 00 0000000000000000 0000 00000000000000000000 00000000000000
537472757474757265 65 73657276697A69 6469 6163636F676C69656E7A61 65787472612D
000000000000000000
66616D69676C69617265

- [Informazioni e direttive per asili nido, centri extrascolastici e famiglie diurne](#)

000000000000000000 0000000000000000
4170706C6963617A696F6E65 6D6F62696C65

Per un accesso diretto alle informazioni e ai servizi offerti dall'Amministrazione Cantonale, sono disponibili le seguenti applicazioni per "smartphone" da installare sui vostri dispositivi personali.



Primi soccorsi

- [Vedi in App Store](#)
- [Vedi in Google Play](#)



Restò

- [Vedi in App Store](#)
- [Vedi in Google Play](#)



RL Ticino

- [Vedi in App Store](#)
- [Vedi in Google Play](#)



ti

Polizia e Territorio

- [Vedi in App Store](#)
- [Vedi in Google Play](#)

00000000000000000000
436F6E646976696469

È possibile condividere questa pagina sui Social network o inoltrarla via email.

F0E2E8
8150E8