

Hotline cantonale

0800 144 144

Tutti i giorni dalle 9.00 alle 17.00

Per informazioni generali, sanitarie e sostegno psicologico

Raggiungibile anche tramite l'indirizzo email hotline@fctsa.ch per informazioni generali, oppure sostegnopsi@fctsa.ch per il sostegno psicologico

Infoline nazionale

+41 58 463 00

00

Tutti i giorni dalle 6.00 alle 23.00

Per informazioni generali, informazioni sull'app SwissCovid, sulla quarantena e sull'isolamento

> [Informazioni sulla quarantena e sull'isolamento](#)

> [Informazioni sull'indennità per le persone messe in quarantena](#)

Atti normativi e decisioni del Consiglio di Stato

[RG 3565 del 3 luglio 2020](#)



Situazione epidemiologica in Ticino

- [Bollettino epidemiologico del 05.06.2020](#)
- Tutti i bollettini epidemiologici
- [Dati dal 25.02.2020](#)

Situazione epidemiologica in Svizzera e all'estero

- In Svizzera
- Nei paesi limitrofi

Comunicati

Coronavirus: risultati dello studio sierologico e aggiornamento della situazione in Ticino
03.07.2020 🗉 Conferenza stampa - DSS

Coronavirus: ampio contact tracing tra i frequentatori di un locale notturno
01.07.2020 🗉 Comunicato stampa - DSS

Coronavirus: nuovo indirizzo di riferimento per le richieste dei media
01.07.2020 🗉 Comunicato stampa - CAN

> [Vedi tutti](#)

Stato complessivo al: **3 luglio 2020, ore 8.00**



Uso delle mascherine nello spazio pubblico

App SwissCovid

ADULTI: QUANDO USARE LA MASCHERINA

Mi proteggerò,
ti proteggerò.



-  [Adulti: quando usare le mascherine](#)
-  [Consigli utili su quale tipo di mascherine usare e come usarle](#)
- [FAQ dell'Ufficio federale della sanità pubblica](#)

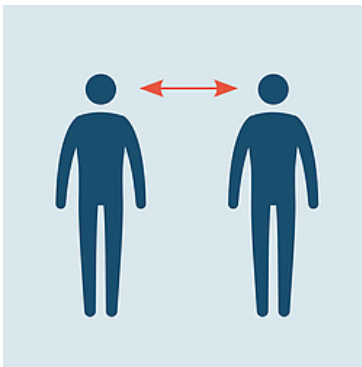
Benessere e salute mentale



- [Prendersi cura di sé in tempi difficili](#)



- [App SwissCovid](#)
- [App SwissCovid e tracciamento dei contatti](#)



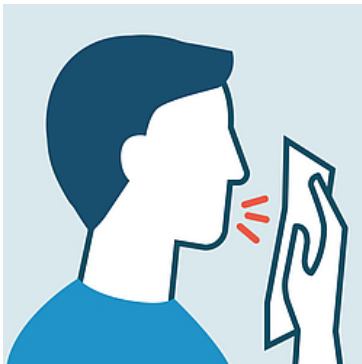
Manteniamo la distanza fisica



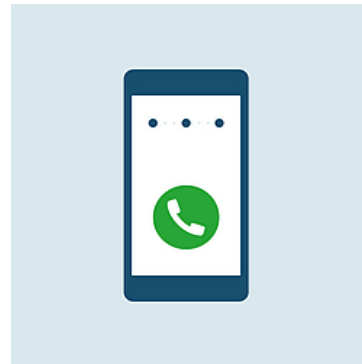
Laviamoci frequentemente le mani



Usare la mascherina se non è possibile tenersi a distanza



In caso di sintomi influenzali
Non andare al pronto soccorso per limitare il rischio di contagio e contattare il proprio medico di famiglia



**Chiamare la HOTLINE
0800 144 144**
In caso di domande di carattere sanitario potete chiamare la hotline attiva tutti i giorni dalle 7.00 alle 22.00

Campagna informativa "Distanti ma vicini"





- [Vai alla campagna informativa](#)

Direttive e informazioni



Popolazione

- [Informazioni](#)
- [Isolamento e quarantena: istruzioni](#)
-  [Vero o falso: 16 misure di igiene utili nella vita quotidiana](#)
-  [Guida alla scelta e all'uso corretto di prodotti chimici e disinfettanti](#)



Operatori sanitari

- [Informazioni e procedure per i medici](#)
- [Informazioni per gli altri operatori sanitari](#)



Aziende

- [Informazioni alle aziende del Cantone Ticino](#)
- [Sito web della Divisione dell'economia](#)
- [Prescrizioni per i piani di protezione \(Ufficio federale della sanità pubblica\)](#)



Ospedali e strutture sanitarie

- [Accesso agli ospedali e alle strutture socio-sanitarie](#)



Sport, tempo libero, eventi

- [Informazioni inerenti lo sport, il tempo libero e e gli eventi/manifestazioni](#)



Alberghi e ristoranti

- [Informazioni agli alberghi, e ai ristoranti del Cantone Ticino](#)
- [Informazioni alle capanne e ai rifugi del Cantone Ticino](#)



Commercio

- [Informazione e direttive inerenti il commercio](#)



Enti locali

- [Informazioni e direttive per gli Enti locali](#)



Strutture e servizi di accoglienza extra-famigliare

- [Informazioni e direttive per asili nido, centri extrascolastici e famiglie diurne](#)

[APPLICAZIONE MOBILE](#)

[SOCIAL MEDIA](#)

[CONDIVIDI](#)

[Contatti](#)

[Informazioni legali](#)

