





43|6F|72|6F|6E|61|76|69|72|75|73|3A| 72|69|73|75|6C|74|61|74|69| 64|65|6C|6C|6F| 73|74|75|64|69|6F|  
73|69|65|72|6F|6C|6F|67|69|63|6F| 65| 61|67|67|69|6F|72|6E|61|6D|65|6E|74|6F| 64|65|6C|6C|61| 73|69|74|75|61|7A|69|6F|6E|65|  
69|6E| 54|69|63|69|6E|6F|

[03.07.2020 !\[\]\(1d3a1175dd4902218e694b9c098adb83\_img.jpg\) Conferenza stampa - DSS](#)

•  
43|6F|72|6F|6E|61|76|69|72|75|73|3A| 61|6D|70|69|6F| 63|6F|6E|74|61|63|74| 74|72|61|63|69|6E|67| 74|72|61| 69|  
66|72|65|71|75|65|6E|74|61|74|6F|72|69| 64|69| 75|6E| 6C|6F|63|61|6C|65| 6E|6F|74|74|75|72|6E|6F|

[01.07.2020 !\[\]\(4729e517bc6a7cd81c8025b9646574fb\_img.jpg\) Comunicato stampa - DSS](#)

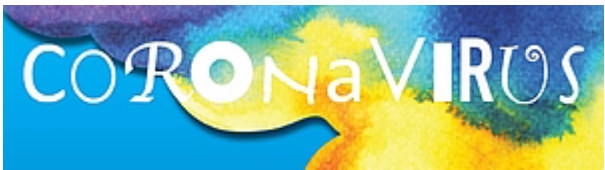
[Vedi tutti](#)

## Uso delle mascherine nello spazio pubblico



- [Adulti: quando usare le mascherine](#)
- [Consigli utili su quale tipo di mascherine usare e come usarle](#)
- [FAQ dell'Ufficio federale della sanità pubblica](#)

## Benessere e salute mentale



- [Prendersi cura di sé in tempi difficili](#)

## App SwissCovid

## SwissCovid ferma le catene di infezione

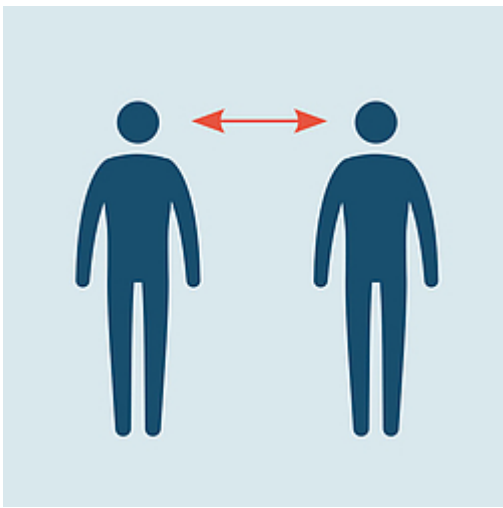


Scaricate  
l'app.

[www.ufsp-coronavirus.ch](http://www.ufsp-coronavirus.ch)

Schweizerische Eidgenossenschaft  
Confédération suisse  
Confederazione Svizzera  
Confederaziun svizra  
Bundesamt für Gesundheit BAG  
Office fédéral de la santé publique OFSP  
Ufficio federale della sanità pubblica UFSP  
Ofis federal de sanadad publica OFP

- [App SwissCovid](#)
- [App SwissCovid e tracciamento dei contatti](#)



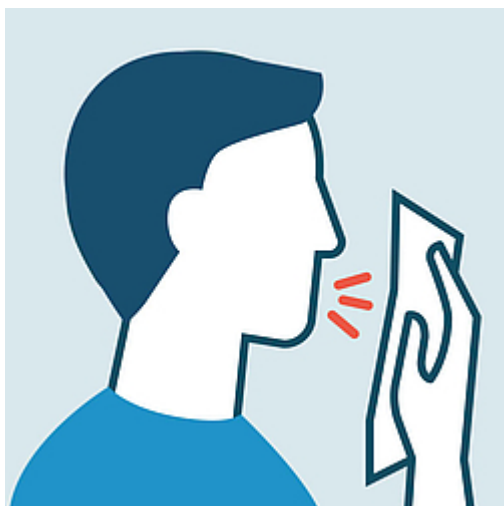
**Manteniamo la distanza fisica**



**Laviamoci frequentemente le mani**



**Usare la mascherina se non è possibile  
tenersi a distanza**



**In caso di sintomi influenzali**

Non andare al pronto soccorso per limitare il rischio di contagio e  
contattare il proprio medico di famiglia

**Campagna informativa "Distanti ma vicini"**



- [Vai alla campagna informativa](#)



**Chiamare la HOTLINE  
0800 144 144**

In caso di domande di carattere sanitario potete chiamare la hotline attiva tutti i giorni dalle 7.00 alle 22.00

44 69 72 65 74 74 69 76 65 65 69 6E 66 6F 72 6D 61 7A 69 6F 6E 69



50 6F 70 6F 6C 61 7A 69 6F 6E 65

- [Informazioni](#)
- [Isolamento e quarantena: istruzioni](#)
- [Vero o falso: 16 misure di igiene utili nella vita quotidiana](#)
- [Guida alla scelta e all'uso corretto di prodotti chimici e disinfettanti](#)





F1  
B3

00000000 000000000000  
456E7469 6C6F63616C69

- [Informazioni e direttive per gli Enti locali](#)

F1  
AE

0000000000000000 00 00000000000000 0000 000000000000000000 00000000000000  
537472757474757265 65 73657276697A69 6469 6163636F676C69656E7A61 65787472612D  
0000000000000000  
66616D69676C69617265

- [Informazioni e direttive per asili nido, centri extrascolastici e famiglie diurne](#)

0000000000000000 00000000000000  
4170706C6963617A696F6E65 6D6F62696C65

Per un accesso diretto alle informazioni e ai servizi offerti dall'Amministrazione Cantonale, sono disponibili le seguenti applicazioni per "smartphone" da installare sui vostri dispositivi personali.



## Primi soccorsi

- [Vedi in App Store](#)
- [Vedi in Google Play](#)



## Restò

- [Vedi in App Store](#)
- [Vedi in Google Play](#)





