

43|6F|72|6F|6E|61|76|69|72|75|73|3A| 72|69|73|75|6C|74|61|74|69| 64|65|6C|6C|6F| 73|74|75|64|69|6F|
73|69|65|72|6F|6C|6F|67|69|63|6F| 65| 61|67|67|69|6F|72|6E|61|6D|65|6E|74|6F| 64|65|6C|6C|61| 73|69|74|75|61|7A|69|6F|6E|65|
69|6E| 54|69|63|69|6E|6F|

[03.07.2020 !\[\]\(1d3a1175dd4902218e694b9c098adb83_img.jpg\) Conferenza stampa - DSS](#)

43|6F|72|6F|6E|61|76|69|72|75|73|3A| 61|6D|70|69|6F| 63|6F|6E|74|61|63|74| 74|72|61|63|69|6E|67| 74|72|61| 69|
66|72|65|71|75|65|6E|74|61|74|6F|72|69| 64|69| 75|6E| 6C|6F|63|61|6C|65| 6E|6F|74|74|75|72|6E|6F|

[01.07.2020 !\[\]\(4729e517bc6a7cd81c8025b9646574fb_img.jpg\) Comunicato stampa - DSS](#)

[🔒 Vedi tutti](#)

App SwissCovid



- [App SwissCovid](#)
- [App SwissCovid e tracciamento dei contatti](#)

Uso delle mascherine nello spazio pubblico

**ADULTI:
QUANDO USARE
LA MASCHERINA**

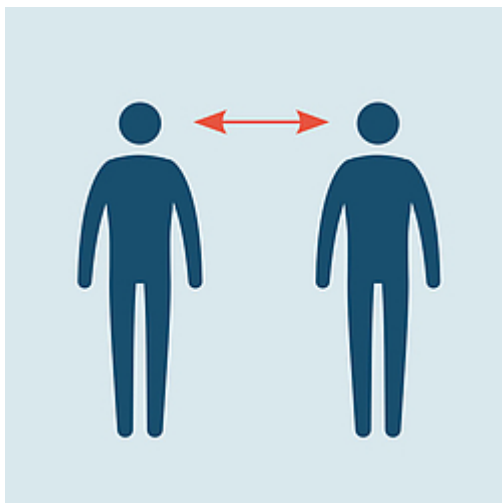


- [Introduzione dell'obbligo della mascherina sui mezzi pubblici dal 6 luglio 2020](#)
- [FAQ: obbligo della mascherina su mezzi pubblici](#)
- [Consigli utili su quale tipo di mascherine usare e come usarle](#)

Campagna informativa "Distanti ma vicini"



- [Vai alla campagna informativa](#)



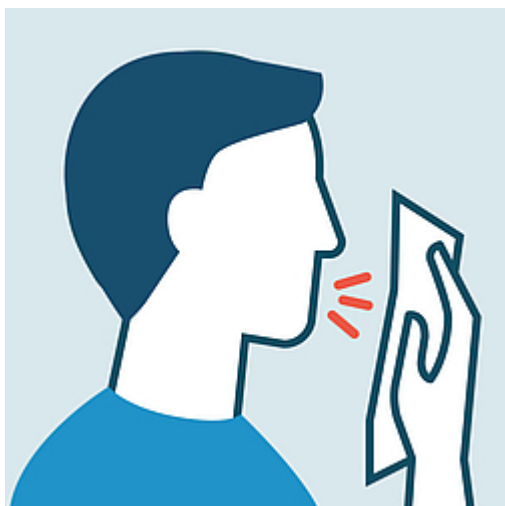
Manteniamo la distanza fisica



Laviamoci frequentemente le mani



**Usare la mascherina se non è possibile
tenersi a distanza**



In caso di sintomi influenzali

Non andare al pronto soccorso per limitare il rischio di contagio e contattare il proprio medico di famiglia

00 00 00 00 00 00 00
41 7A 69 65 6E 64 65

- [Informazioni alle aziende del Cantone Ticino](#)
- [Sito web della Divisione dell'economia](#)
- [Prescrizioni per i piani di protezione \(Ufficio federale della sanità pubblica\)](#)

F0
F9

00 00 00 00 00 00 00 00 00 00 00 00 00 00 00 00 00 00 00 00 00 00 00 00
4F 73 70 65 64 61 6C 69 65 73 74 72 75 74 74 75 72 65 73 61 6E 69 74 61 72 69 65

- [Accesso agli ospedali e alle strutture socio-sanitarie](#)

F1
7D

00 00 00 00 00 00 00 00 00 00 00 00 00 00 00 00 00 00 00 00 00 00 00 00
53 70 6F 72 74 2C 74 65 6D 70 6F 6C 69 62 65 72 6F 2C 65 76 65 6E 74 69

- [Informazioni inerenti lo sport, il tempo libero e e gli eventi/manifestazioni](#)

F0
F4

00 00 00 00 00 00 00 00 00 00 00 00 00 00 00 00 00 00 00 00 00 00 00 00
41 6C 62 65 72 67 68 69 65 72 69 73 74 6F 72 61 6E 74 69

- [Informazioni agli alberghi, e ai ristoranti del Cantone Ticino](#)
- [Informazioni alle capanne e ai rifugi del Cantone Ticino](#)

F0
7A

00 00 00 00 00 00 00 00 00 00 00 00 00 00 00 00 00 00 00 00 00 00 00 00
43 6F 6D 6D 65 72 63 69 6F

- [Informazione e direttive inerenti il commercio](#)

F1
B3

00 00 00 00 00 00 00 00 00 00 00 00 00 00 00 00 00 00 00 00 00 00 00 00
45 6E 74 69 6C 6F 63 61 6C 69

- [Informazioni e direttive per gli Enti locali](#)

53|74|72|75|74|74|75|72|65 65 73|65|72|76|69|7A|69 64|69 61|63|63|6F|67|6C|69|65|6E|7A|61 65|78|74|72|61|2D
66|61|6D|69|67|6C|69|61|72|65

- [Informazioni e direttive per asili nido, centri extrascolastici e famiglie diurne](#)

41|70|70|6C|69|63|61|7A|69|6F|6E|65 6D|6F|62|69|6C|65

Per un accesso diretto alle informazioni e ai servizi offerti dall'Amministrazione Cantonale, sono disponibili le seguenti applicazioni per "smartphone" da installare sui vostri dispositivi personali.



Primi soccorsi

- [Vedi in App Store](#)
- [Vedi in Google Play](#)



Restò

- [Vedi in App Store](#)
- [Vedi in Google Play](#)



RL Ticino

- [Vedi in App Store](#)
- [Vedi in Google Play](#)



Polizia e Territorio

- [Vedi in App Store](#)
- [Vedi in Google Play](#)

00000000000000000000
436F6E646976696469

È possibile condividere questa pagina sui Social network o inoltrarla via email.

6956E8